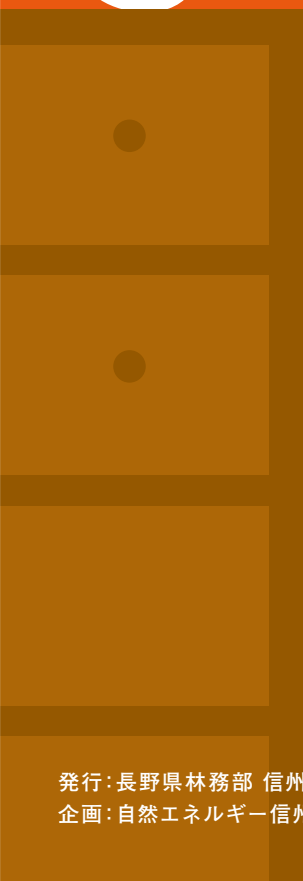


炎のある暮らし、
はじめませんか？



森とつながるエネルギー

薪ストーブ編

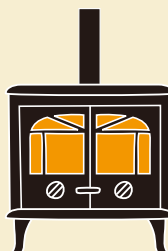


あなたに合った薪ストーブは？



choice デザインで選ぶ

重厚なクラシックデザイン、スッキリとしたシンプルモダン、素朴なハンドメイドストーブなど、さまざまなデザインの薪ストーブがあります。存在感が大きい薪ストーブを長く愛用するために家づくりとあわせてお選びください。



Classic



Modern



Sharp etc...

choice 家の立地や広さで選ぶ

寒冷な中山間地の場合はパワフルな中型・大型モデル、街中で使う場合や気密性の高い家では小型モデルなど 住環境に合わせた大きさ選びが大切です。



choice 機能やライフスタイルで選ぶ

ダイニングキッチンに設置して、ストーブ料理でホームパーティしたい方。オープン付きのクッキングストーブはいかがでしょう？薪の調達や薪の投入を軽減したい方。薪とペレットが併用できるハイブリッド型もあります。

※薪ストーブ設置の補助事業を行っている自治体もあります。
お住いの市町村にお問い合わせください。



薪ストーブ
ユーザーに
聞きました！



子どもが小学校に上がったタイミングで、薪ストーブを入れたら家族団らの時間が増えました。火がある生活は、子どものためにも良いと思います



自然災害が増えていますが、薪ストーブがあれば電気・ガスがなくても暖がとれて料理もできる安心感がありますね



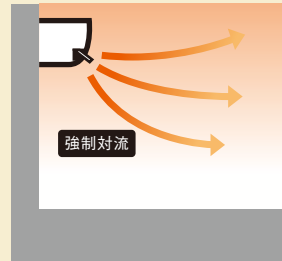
薪ストーブの性能と種類

[基礎知識]

暖め方の違い

エアコンやファンヒーターは暖めた空気を電動ファンで強制対流させますが、薪ストーブは本体からの輻射熱、熱の自然対流、床や壁などへの熱伝導によって人や建物をじんわり、長時間暖めます。

薪ストーブの暖気が家中を循環するように、家全体の空気の流れを考えた場所に設置しましょう。



エアコンの暖め方



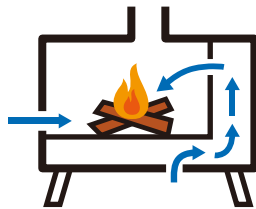
薪ストーブの暖め方

燃焼方法の種類

一次燃焼式 — シンプルで安価ですが、煙が多くクリーンではありません。
二次燃焼式など、燃焼性能の良いストーブを選びましょう。

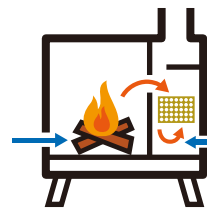
二次燃焼式 — 薪の燃焼(一次燃焼)で出た煙は、さらに高温状態になると再度燃焼します。
煙を再度燃やすことを二次燃焼といい、その燃焼方式は大きく分けて2種類あります。

クリーンバーン式



1つの燃焼室内で高温に熱した空気を吹き込み発火させます。構造がシンプルなのでメンテナンスがラクです。

触媒式



煙を空気と貴金属の触媒に通すことで化学反応を起こし再燃焼させます。
二次燃焼状態が長時間維持されます。

材質の種類

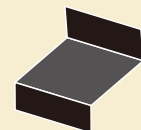
鋳物製

溶かした鉄を型に流し込んで成形します。
熱しにくく冷めにくいのが特徴。



鋼板製

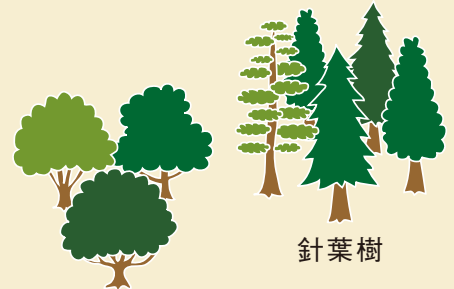
鉄板を加工して成形します。
熱しやすく冷めやすいのが特徴。



薪の手配はどうするの？

薪の種類

広葉樹(ナラ、クヌギ、ブナなど)は、火持ちが良く暖める力が高いのが特徴です。針葉樹(カラマツ、スギ、アカマツなど)は密度が低いいため薪割りしやすく、着火性が高いので 焚き付けにも適しています。

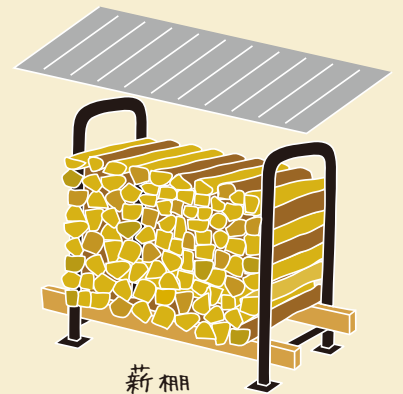


広葉樹

針葉樹

よく乾燥した薪を使いましょう

薪の乾燥が不十分だと「暖まらない」「煙が多い」というトラブルに。乾燥の目安は水分20%以下です。すでに乾燥させた薪を購入するか、ご自分で薪割りする場合は最低でも1シーズン乾燥させた薪を使いましょう。(秋に割った薪を1年乾燥させて来年の冬に使う)
薪の保管管理は、風通しの良い場所が最適です。



薪棚

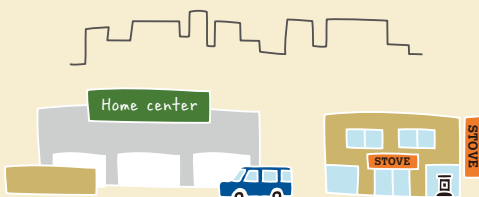
薪の入手方法

< 買う >

- ・薪ストーブ店を通じて購入する
- ・薪専門店、ホームセンターなどで購入する
- ・森林組合から購入する

< もらう、集める >

- ・森林整備ボランティアに参加して伐った木をもらう
- ・リンゴ農園や造園などの剪定木を譲ってもらう
- ・自治体によっては森林や公園整備などで出た木の提供を行っている



【参考】長野県内の薪の販売所

安全で快適な薪ストーブ生活のために

煙突は薪ストーブの性能を大きく左右します!

薪ストーブの煙突はただ煙を通すための筒ではありません。ストーブ本体と煙突が一体となってその性能を発揮します。煙突の設置方法、材質、メンテナンスのしやすさなど、煙突設計はストーブ選びと同様に大変重要です。経験豊富な工務店や設置業者によく相談してください。

■ 煙を排出する力「ドラフト」が決め手!

ストーブの性能を最大限引き出すには、効率よく煙を排出して空気と入れ替えるドラフト性能の確保が不可欠です。

■ 煙突はできるだけ垂直に

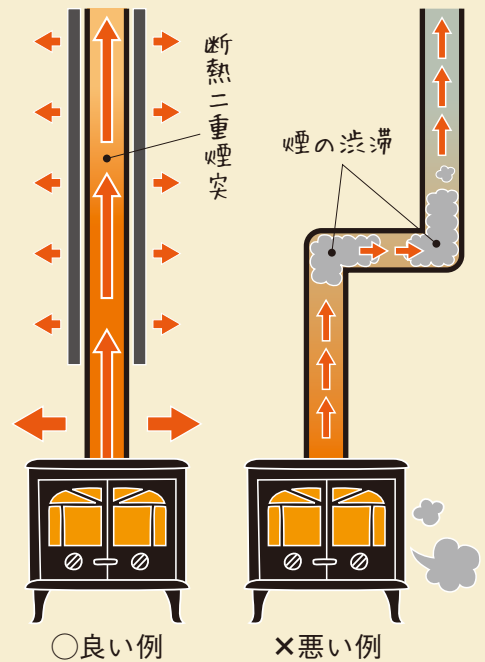
煙突の垂直部分が長いとドラフトが強くなります。逆に横引き部分が長い煙突はドラフトにブレーキがかかり、煙の渋滞を起こします。

■ 屋外部分は二重管の煙突を

室内ではシングル菅の煙突で輻射熱を取りますが、屋外露出部分は二重管で断熱することで結露を防ぎ、煙突内部への付着物（スス、タールなど）を抑えます。

■ 煙突の高さを確保

煙突の排出口は十分高くして、樹木などの障害物を避けましょう。



お手入れ方法

<日常>

ドアガラスの清掃、灰受けの掃除

<シーズン前後>

燃焼室の灰やすすなどをブラシで掃除
煙突の点検と掃除

<定期的>

3～5年に一度は専門家によるストーブ本体と煙突のフルメンテナンスを行いましょう。
触媒式の場合は触媒の交換も必要です。



環境省がまとめたガイドブックには、薪ストーブ・ペレットストーブの適切な設置やメンテナンスについてより詳しく記載されていますので参考にしてください。



「木質バイオマスストーブ環境ガイドブック
～薪・ペレットストーブの環境に優しい使い方～」

発行：環境省 水・大気環境局
大気環境課

パチパチ、ゆらゆら、 炎のある暮らし

ふんわり木の香り、シチューもコトコト
じんわりぽかぽか、信州の冬を楽しもう



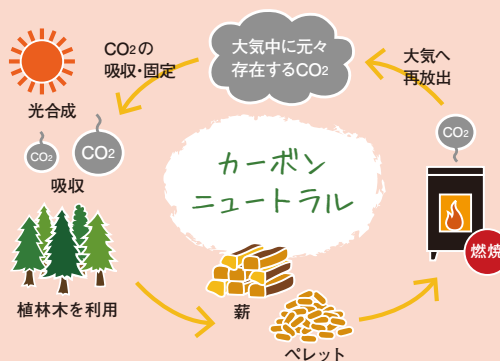
信州の森を想う

県の面積の78%が森林の長野県。森林面積は全国3位。
50年前までは集落に近い「里山」に人が入り、薪や炭などを利用することで、
美しい景観や生態系が守られていました。今、再び山の木々が大きく育ち、
森林資源を有効に使う時代を迎えています。



地球環境を考える

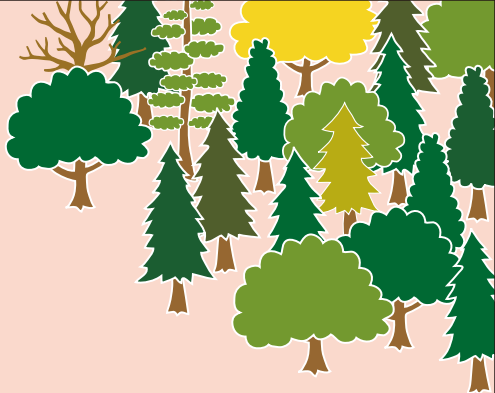
森林は温室効果ガスの吸収源。
薪やペレット燃料は燃やすとCO₂が出ますが、
もともと植物が吸収した分を排出することになるので
大気中のCO₂は増えません。
このしくみを「カーボンニュートラル」といいます。



信州の冬を楽しむ

薪やペレット燃料は森を活かす循環型のエネルギー資源。
薪ストーブ、ペレットストーブの炎に癒され、やさしい温もりに包まれます。
少しの手間も愉しみに変えられる、自然豊かな信州で
森とつながる暮らしをしませんか？





森とつながる毎日

炎の癒し効果

ゆらゆらと灯る炎は、ただぼんやりと眺めているだけで不思議と安らいだ気持ちになります。パチパチと木が燃える音や、森の香りも心と体をリラックスさせてくれます。

県産材の利用

自然素材のテーブルや椅子を揃えることも、薪やペレットを燃料としたストーブを使うことも、持続可能な林業につながっています。私たちが暮らす地域の木材をもっと活用しましょう。

森林浴 森林セラピー

森の中で過ごす時間をつくりませんか？鳥の声や風の音に耳を傾けて深呼吸。樹木が発散する芳香を浴びて気分もリフレッシュ。地域の森を活用することで整備が進み、森も人も元気になります。



あったか、おいしい、



ストーブ料理を楽しもう！

Stove cooking

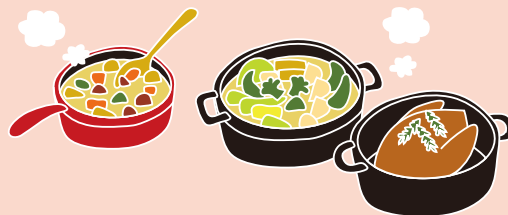


輻射タイプのペレットストーブや薪ストーブのもうひとつの楽しみ、ストーブ料理。煮る、炊く、焼く、煎る、蒸す……。さまざまな調理が意外と簡単にできちゃいます。

シチュー、スープ、煮豆、おでん。

トッププレートでは長時間コトコト煮込む料理が得意です。

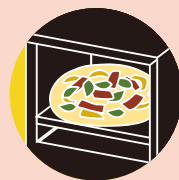
ダッチオーブンやスキレットなど鋳物製の鍋を使えば、タンドリーチキンやパエリアなどのグリル料理もできますよ。



クッキングストーブの場合は、薪を焚くための炉室とは別にオープン室があります。

パンやピザを焼く、グラタン、ステーキ、ハンバーグ。

焼き芋もおいしく焼けます。



ペレットストーブで 炎のある暮らしを楽しむためのQ&A

Q ペレットストーブの設置費用は？

A ストーブ本体以外に壁に吸排気の穴を開ける工事が必要です。本体価格40万円前後、設置工事費10万円台というケースが多いですが、機種や住宅の構造によってさまざまです。ペレットストーブ販売店や工務店にご相談ください。

※補助事業を行っている自治体もありますので、お住いの市町村にお問い合わせください。

Q ペレット燃料はどこで買えるの？

A 県内の森林組合やJAなどの他、ホームセンターなどでも購入できる店舗があります。

Q 燃料代はいくらかかるの？

A ペレット1袋10kg入りの販売価格は500～600円(販売店によって異なります)。燃料の使用量は、暖房時間や部屋の広さなどによって変わります。1シーズンに100袋使用した場合、燃料代は5～6万円です。ちなみに、ペレット燃料2kgと灯油1リットルとがほぼ同じ熱量です。



【参考】長野県内のペレット・ペレットストーブ販売店



Q メンテナンスはどうするの？

A ペレットストーブを最適な状態で燃焼させるためには、空気の流れを確保することが大切です。安全に利用するためにも、しっかりメンテナンスしましょう。

<日常>

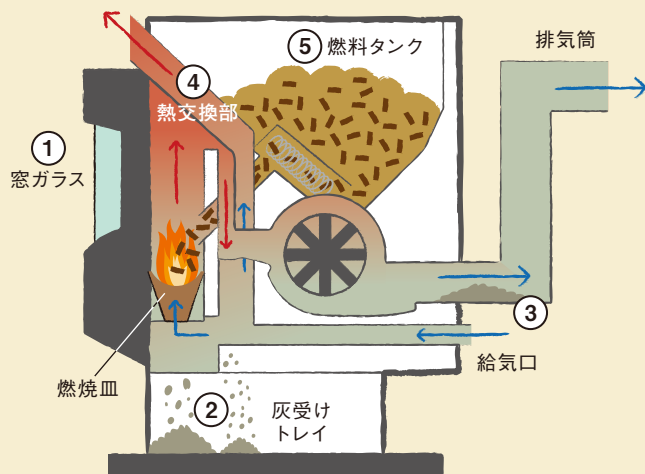
- ① 窓ガラスの拭き掃除
- ② 燃焼皿や灰受けトレイの灰出し掃除

<シーズン前後>

- ③ 排気筒にたまった灰やゴミの掃除

<定期的にも>

- ④ 熱交換部のすす掃除
- ⑤ 燃料タンクにたまったペレット粉の掃除



ペレットストーブユーザーに
聞きました!

pellet stove



薪ストーブにあこがれていましたが、
街中なので煙の出ないペレットストーブを
選びました。炎が見えるので癒されています。



デザインに惹かれて選びました。
見た目はスリムなのに驚くほどの暖かさ。
身体の芯までじんわりと温まります。



ペレットのストックスペースが必要ですが
灯油に比べて燃料の管理は楽だと思います。
臭いもないし、森のためにも良いし、暖かさも十分!



熱を暖房だけに使うのはもったいないので
調理もできる輻射熱タイプを設置しました。
冬になるとペレットストーブに火を入れて
料理する楽しみが増えました。

初期投資はかかりますが、森の木を燃料として
暮らしに取り入れられたことが気持ちよく、
心も温まります。灰は家庭菜園に利用しています。



ペレットストーブの選び方

あなたのライフスタイルに合った機種選定を！



choice タイプで選ぶ

ストーブで暖められた空気を室内に吹き出させる“温風タイプ”と
ストーブ本体から遠赤外線を発して周囲を温める“輻射タイプ”があります。

温風タイプ

ファンヒーターに似ています



主に温風で部屋全体をムラなく暖めます。
熱くなるのは前面だけで、ストーブ本体は熱くならないため、
リビング、玄関、寝室など設置場所を選ばず導入できます。

ふくしゃ 輻射タイプ

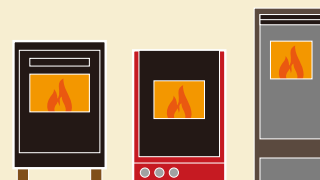
薪ストーブに似ています



主に輻射熱で壁や床などをじんわりと暖めます。
ストーブ本体が熱を発するので天板にやかんや鍋をのせて、
料理などを楽しむこともできます。

choice デザインや色で選ぶ

輸入、国産品ともに、さまざまな色・デザインのペレットストーブが流通しています。
住空間やインテリアに合わせてお選びください。



choice 部屋の広さと用途で選ぶ

「リビングに置いて広く暖めたい」「個室に入れたい」「キッチンに置いて料理にも使いたい」など、
部屋の広さ、気密性、使い勝手に応じて異なりますので、専門業者にご相談ください。

choice 機能で選ぶ

リモコン操作で着火、消火、火力調整ができる機種がある一方で、手動着火で
火をつける楽しさを味わえるシンプルな機種もあります。



【参考】長野県内のペレット・
ペレットストーブ販売店



ペレットストーブって どんなストーブ？

ペレットストーブの燃料は「木質ペレット」

「ペレット」とは小さな固まりのこと。

森林整備で出た木材や、製材した時に出た端材を粉碎し、直径6～8mmの円柱状に圧縮成形しています。

化石燃料に代わる環境にやさしいエネルギーとして北欧やカナダなどではポピュラーに使われています。

長野県では県産材を使ったペレット燃料を製造しています。

木質ペレットの価格は10kgで500円～600円



特徴1 > 炎が見えてポカポカ暖かい

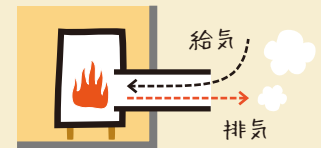
薪ストーブと同じように、炎を見ながらぬくもりを味わえます。遠赤外線放射熱と温風によってお部屋全体をムラなく暖めるので、じんわりと身体の芯から温まります。



特徴2 > 空気を汚さないFF式

燃焼した排気と燃焼に使う空気は屋外から出し入れするFF（強制吸排気）式が主流。

臭いや煙が出ないので、高气密住宅にも設置可能です。



特徴3 > 取り扱い・メンテナンスが簡単

ペレット燃料は背面の燃料タンクに投入します。

燃料タンクからペレットが自動で供給されて手間いらず。

スイッチひとつで着火、消火、火力調整ができるタイプやタイマー機能付きのタイプがあります。

灰の量は少ないですが、日常的に灰受けを清掃しましょう。

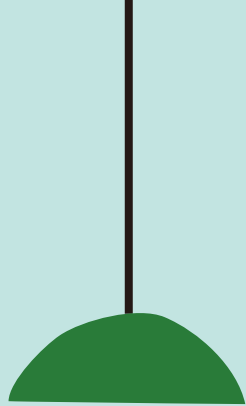


特徴4 > 設置工事がシンプル

壁に吸排気管を通すだけ。

薪ストーブのような煙突工事、床・壁面の補強防火工事は必要ありません。（一部の機種を除く）

炎のある暮らし、
はじめませんか？



森とつながるエネルギー
ペレットストーブ編

