

森とつながる、  
里山が蘇る、  
わたしたちも「幸せ」になる。

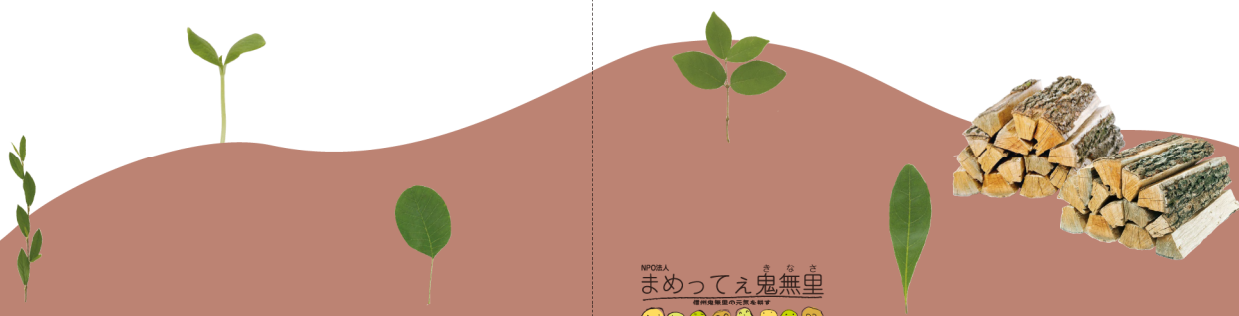


ほっこり、あったか  
薪のある暮らし

薪エネルギーは、  
大企業のカに頼らずに、  
森や里山とつながることで  
自給できる数少ない  
エネルギーのひとつです。

長野県の北信地域に位置する  
長野市鬼無里地区(旧鬼無里村)は  
かつては善光寺周辺の市街地に  
薪や炭を供給していたエネルギーの生産地でした。

これらの「里山」と  
ふたたびつながって現代の生活に合わせた  
薪のある暮らしをいっしょに愉しみませんか？



100

このハンドブックは長野県「薪によるエネルギーの地産地消推進事業」の一環として制作しました  
2019年2月印刷

NPO法人  
まめってえ鬼無里  
環境改善の元氣も増す



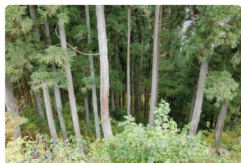
## 鬼無里の森や里山で、今起きていること。

長野県の北信エリアに位置する鬼無里地区では人々の営みによって、長い長い年月をかけて維持されてきた森や里山の荒廃が進み、50年前までそこにあった美しさ・豊かさ・強さが失われています。

その昔、子どもたちのためにと一生涯植えてきた木。安価な輸入材が使われ、ガスや電気にエネルギー転換された今では利用される機会のないまま支障木となって放置され鬼無里の里は手入れされない森林だらけとなってしまいました。



見晴らしの良かった鬼無里の眺めも支障木に覆われて



30年前に森林に植えられたまま放置されている杉

## もう一度、里山の美しさを取り戻そう。

鬼無里地区には、自然と共生する暮らしに必要な「技術」や「経験」を持った先輩たちがたくさんいます。彼らが子どもだった頃の美しい里山の景観は記憶にしっかりと刻まれていて、「自分たちが生きているうちに、美しい鬼無里を取り戻したい!」という願いが強くなってきました。木が使われるしくみをつくって、里山を蘇らせること。里山を活かす仕事を継承すること。私たちは、ふたたび「里山」を利用することが、里山の再生につながると考えました。



## 「薪のある暮らし」をはじめませんか？

薪ストーブ普及率の高い長野県。

「薪のある暮らし」を求めて移り住む人たちが増えています。

また、薪ボイラーの温浴施設や宿を利用すること、薪窯で焼いたおいしいパンやピザをいただくことも「薪のある暮らし」です。

薪の利用は暖かさだけでなく、エネルギーの自給、地球温暖化防止、里山の保全、そして心のやすらぎにつながります。



### 薪ボイラーで源泉加温

鬼無里の湯ホテル&コテージ  
長野市鬼無里日影8855 TEL: 026-256-2140



長野市が管理・運営を委託している公共の宿。2017年12月に薪ボイラーを導入し、鬼無里産の薪を燃料に、源泉加温をおこなっています。良質は単純硫黄泉。宿泊でも日帰りでも利用できます。

### 石窯で焼く野生酵母パン

ソノマノ  
長野市鬼無里日影419 TEL: 026-262-1819



鬼無里で採れる森の発酵母を使い、石窯で焼いたパンやピザには自然の旨味がぎゅっと詰まっています。薪ストーブのある店内ではできる限り地元産を使ったデリやスープも提供。ショップとカフェの営業は水曜日と土曜日です。

### 囲炉裏のある古民家

鬼無里ふるさとの家「下横前」  
長野市鬼無里日影3587-1 TEL: 050-3736-6218(※初めて入鬼無里事務所)



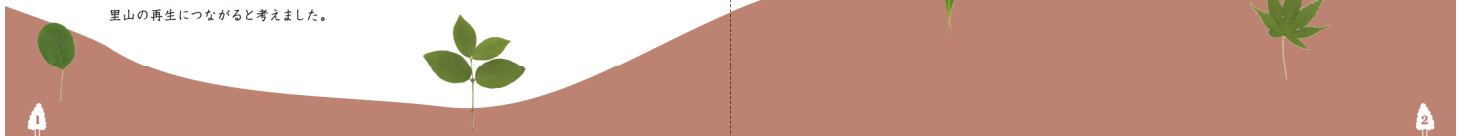
1849年(弘化6年)に鬼無里の森の寒地区に再建された家で、茶の間には昔ながらの囲炉裏があります。囲炉裏を囲んだ食事会や、田舎暮らしの体験など、ふるさとを感じる「場」としてご活用いただけます。

### 石窯で焼く本格ピザ

TIKUー  
長野市東町200 TEL: 026-235-9890



善光寺門前の薪窯ピザ専門店。国産小麦のピザ生地と厳選したチーズや安心安全の有機野菜、素材にこだわったあつあつの香ばしいピザを鬼無里の薪で焼いています。ランチも営業しています。



## 地域で木質資源を活用するしくみ 鬼無里de薪活プロジェクト

鬼無里の山林の荒廃をくい止めて里山保全につなげるために「薪」を活用した地域循環のしくみづくりに取り組みます。

地域内で木質資源とお金がまわる  
薪は地域と人をつなぎます

山主さん、鬼無里のみなさん

薪の原木として使える木をお知らせください

- 森林整備、間伐材
- 林地残材
- 緩衝帯整備事業の伐木
- 伐採した庭木
- 支障木

木の受け入れ  
買い取り

など

依頼を受けて  
伐採・搬出

### 鬼無里薪ステーション

(NPO法人まめつえ鬼無里)



薪を使うみなさん

- 鬼無里の湯  
スギ大割：通年
- キャンプ場  
スギ小割：夏季
- 薪窯パン店、薪窯ピザ店  
カラマツ、ナラ、広葉樹：通年
- 薪ストーブユーザー  
カラマツ、ナラ、広葉樹：冬季

地域の  
メリット

- ・里山保全
- ・獣害対策
- ・経済循環
- ・景観整備
- ・観光振興
- ・CO2削減

薪の  
原木用に

鬼無里地区に暮らすみなさまへ

## 伐採できる木はありませんか？



### 伐採してほしい「困った木」をお知らせください

ご自宅周辺、庭、田畑の伐採・搬出費用を見積りします。  
伐採・搬出費用は原木を買い取った差額で清算します。



### 切ったまま積んである木がありましたらお知らせください

道や山に積んである不要な木を集荷して買い取ります。運搬費はご負担をお願いします。



### 山の手入れで切った木を薪ステーションにお持ちください

事前連絡の上、松原地区の鬼無里薪ステーションまでお持ちください。  
1立方メートル単位で測定して買い取ります。



### 伐採できる山がありましたらお知らせください

ナラ、クスギ、その他広葉樹、カラマツなど、伐採可能な山がありましたらご相談ください。

※原木の買い取り価格は、木の種類、状態によって変わります。木の種類、状態によっては買い取れない場合もありますのでお問い合わせください。

● 詳しくはこちらまでお問い合わせください

NPO法人まもってえ鬼無里

〒381-4301 長野市鬼無里 1657

TEL 050-3736-6218

FAX 026-256-2101

E-mail jimukyoku@mamettee.org



## 鬼無里の里山を次世代につなげるために いっしょに活動しませんか？



### 里山保全活動に参加する

女性を対象とした林業体験講習会「もりがーる」や、伐木安全講習会、きのこの駒打ちなど里山の資源を活用しながら整備する「里山きなき」などの保全活動を行っています。どなたでも参加できますのでお気軽にご連絡ください。

### 薪づくりボランティアに参加する

鬼無里薪ステーションでは薪づくりのボランティアを募集しています。作業していただいた内容に応じて薪の端材部分または鬼無里の農産物などをもち帰っていただきます。企業や大学のゼミでの参加も受け付けます。



### 鬼無里の薪を購入する

自然豊かな里山でつくった鬼無里の薪、乾燥しているのすぐに使えます。

- カラマツ
- 広葉樹ミックス(ケヤキ・クリ・カエデなど)
- ナラ

配達地域：長野市街地、鬼無里、戸隠、芋井、中条、小川村、白馬村  
※鬼無里に取りに来ていただく場合は割引となります。

ホームページから注文できます！

1立方メートル  
単位で販売して  
います。

NPO法人まもってえ鬼無里では、もりがーるをはじめ、薪のある暮らしツアー、森あそび・森まなびイベントなど自然豊かな里山ならではの体験イベントを実施しています。詳細はホームページをご覧ください。

<http://mamettee.org>

