

## V 中小河川水質調査

### 1 調査概要

環境基準の類型指定がなされていない県下の中小河川について、市町村が実施した水質測定の実施概要は表1-V-1及び表1-V-2のとおりです。

表1-V-1 平成26年度中小河川水質測定実施状況

地区(地域)	地区内市町村数	測定実施市町村数	測定河川数*	測定地点数*
東信(佐久、上小)	15	14	136	166
南信(諏訪、上伊那、下伊那)	28	17	242	289
中信(木曾、松本、北安曇)	19	9	110	146
北信(長野、北信)	15	12	163	206
合計	77	52	652	807

\* 類型指定されている河川の測定結果は含まない。

表1-V-2 中小河川水質測定実施数の経年変化

年度	市町村数	水質測定実施市町村数	測定河川数	測定地点数
H25	77	54	661	823
H24	77	55	669	838
H23	77	52	670	842
H22	77	55	704	879
H21	80	55	737	921

\* 類型指定されている河川の測定結果は含まない。

### (2) 濃度分布

調査地点選定の考え方は市町村それぞれであり、県内中小河川全体の傾向を示すものではありませんが、BODの分布は図1-V-1のとおりでした。環境基準A類型に相当するBOD 2 mg/L以下の調査地点が調査地点全体の約91%を占めています。

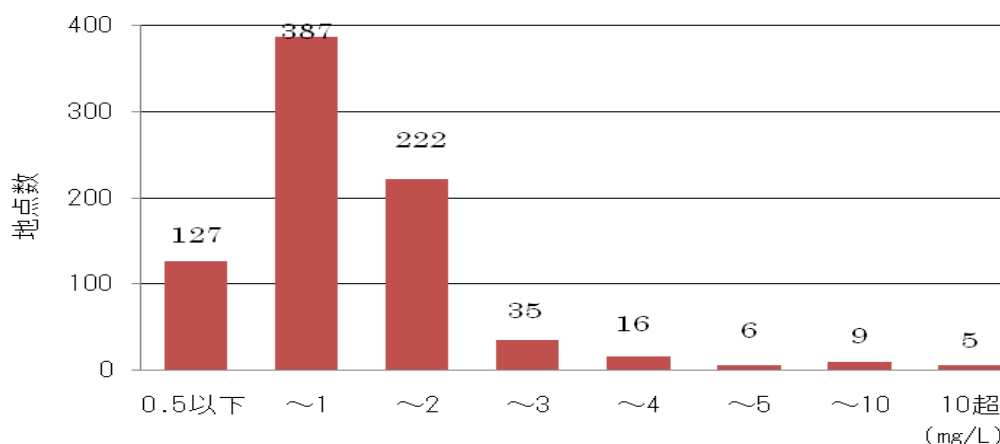


図1-V-1 平成26年度中小河川水質測定結果：BOD（年平均値）の分布