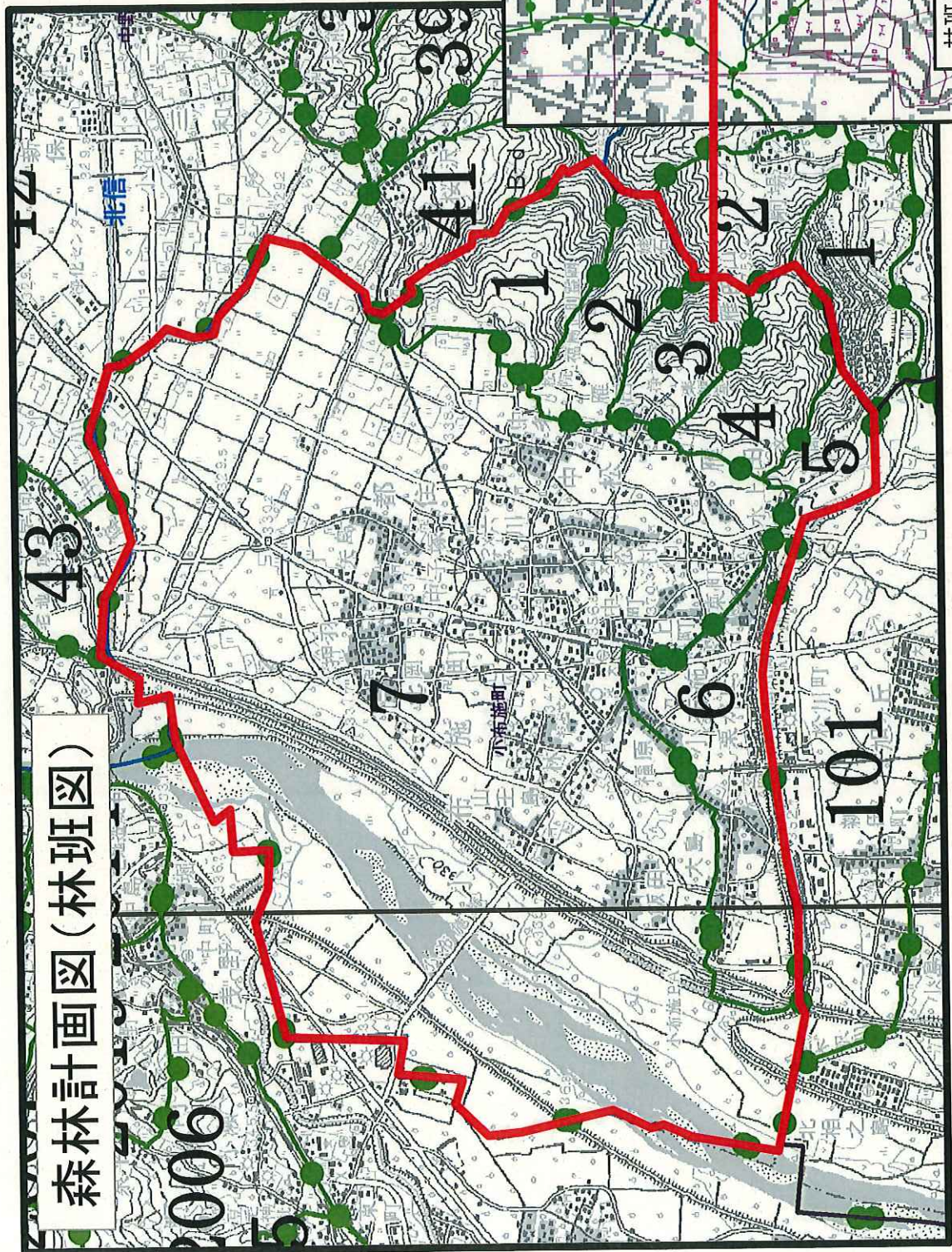


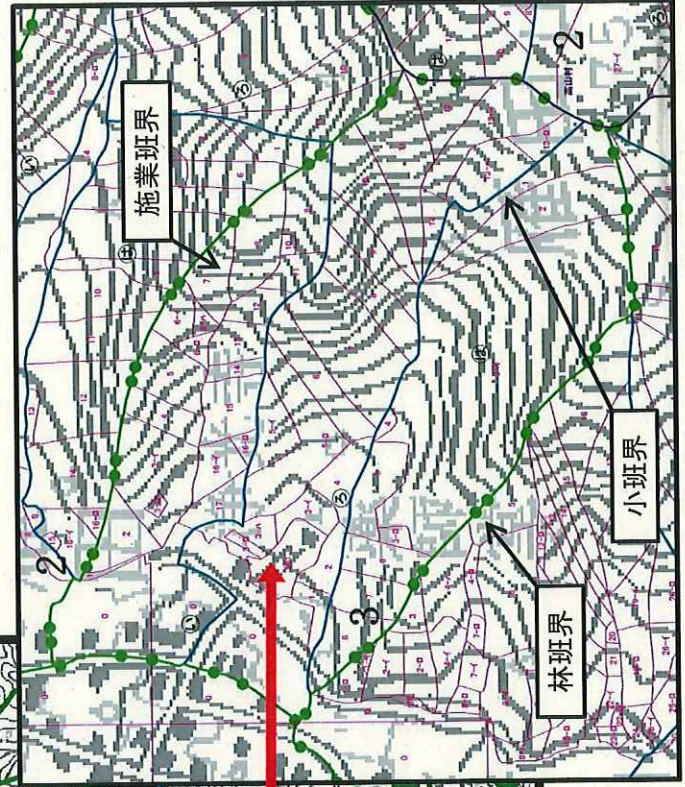
用語の解説

番号	用語	解説
1	林班	<p>森林計画では、森林の位置を明らかにする必要があることから、対象の森林を字界や尾根、谷等の天然地形で区画したものを「林班」といい、市町村の区域ごとにおおむね 50 h a 程度で設定し、数字で表している。</p> <p>林班内を天然地形等で 5 h a 程度に区画したものを「小班」といい、「い、ろ、は……」の文字で表している。</p> <p>小班内を森林所有者、林相、林齢、樹種、法令に基づく制限等の異なるごとに細かく分けたものを「施業番号」といい、数字で表記している。</p>

【森林計画図及び林班について】



森林計画図(林班図)



施業班界

林班界

小班界