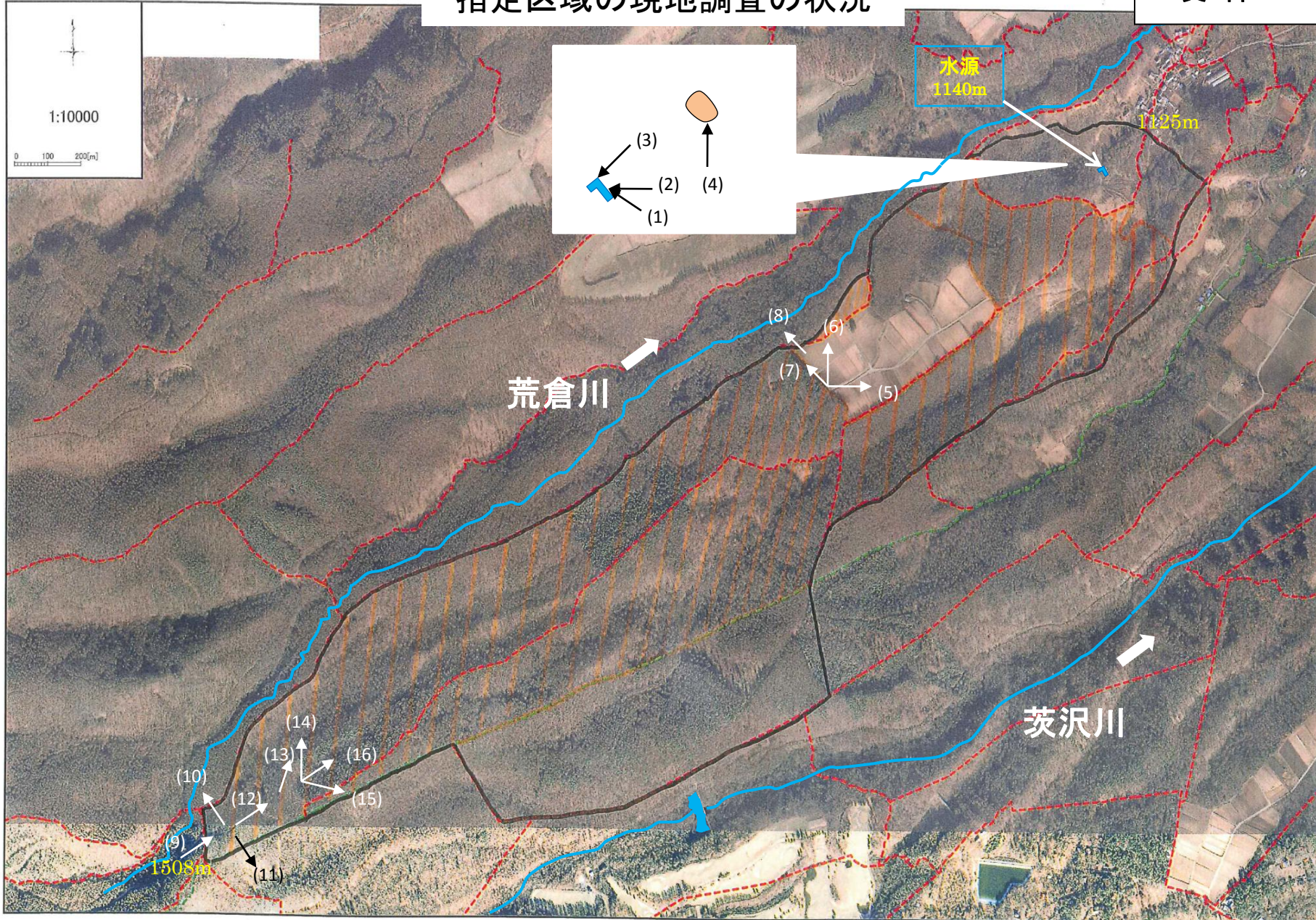


指定区域の現地調査の状況



*斜線は、県有地及び町有地

(1) 11月26日 13:37 撮影



(2) 11月26日 13:38 撮影



(3) 11月26日 13:40 撮影



(4) 11月26日 13:44 撮影



(5) 11月26日 13:52 撮影



(6) 11月26日 13:52 撮影



(7) 11月26日 13:53 撮影



(8) 11月26日 13:53 撮影



(9) 11月26日 14:30 撮影



(10) 11月26日 14:31 撮影



(11) 11月26日 14:33 撮影



(12) 11月26日 14:33 撮影



(13) 11月26日 14:33 撮影



(14) 11月26日 14:37 撮影



(15) 11月26日 14:38 撮影



(16) 11月26日 14:38 撮影

