

水資源保全地域の指定について

水大気環境課

小海町五箇水資源保全地域

1 基本情報

指定の区分	指定の申出（長野県豊かな水資源の保全に関する条例第9条第1項）
申出年月日	平成25年10月28日
申出者	小海町長 新井 寿一

2 指定区域の概要

位置	南佐久郡小海町大字千代里及び豊里の一部	
面積	64.38ha（集水区域 195.60ha、うち県有地及び町有地 131.22ha を除く。）	
自然環境の状況	地形	小海町は、北は佐久穂町、東は北相木村、南は南相木村及び南牧村に接しており、町の中央部を南北に流れる千曲川に沿って帯状の平坦地が形成され、ここを国道141号及びJR小海線が走り、主要な交通路となっている。 指定区域は、千曲川の左岸、役場の西に位置し、ハケ岳連峰のすそ野として広大で豊かな自然を擁する高原となっている。
	地質	ハケ岳火山の火山噴出物及び溶岩で覆われ、南佐久郡地質図によると池の平溶岩及び八那池軽石流が分布している。
	植生	カラマツの植林が大部分を占めている。
	水系	指定区域付近を流れる河川は、荒倉川と茨沢川であり、千曲川の支流の本間川に流れ込んでいる。
	降水量	五箇水源より約 3.5 kmに位置する南部消防署での年間降水量は、平均 950 mm 前後である。
土地利用の状況	主に森林地帯であり、一部保安林指定されている。	

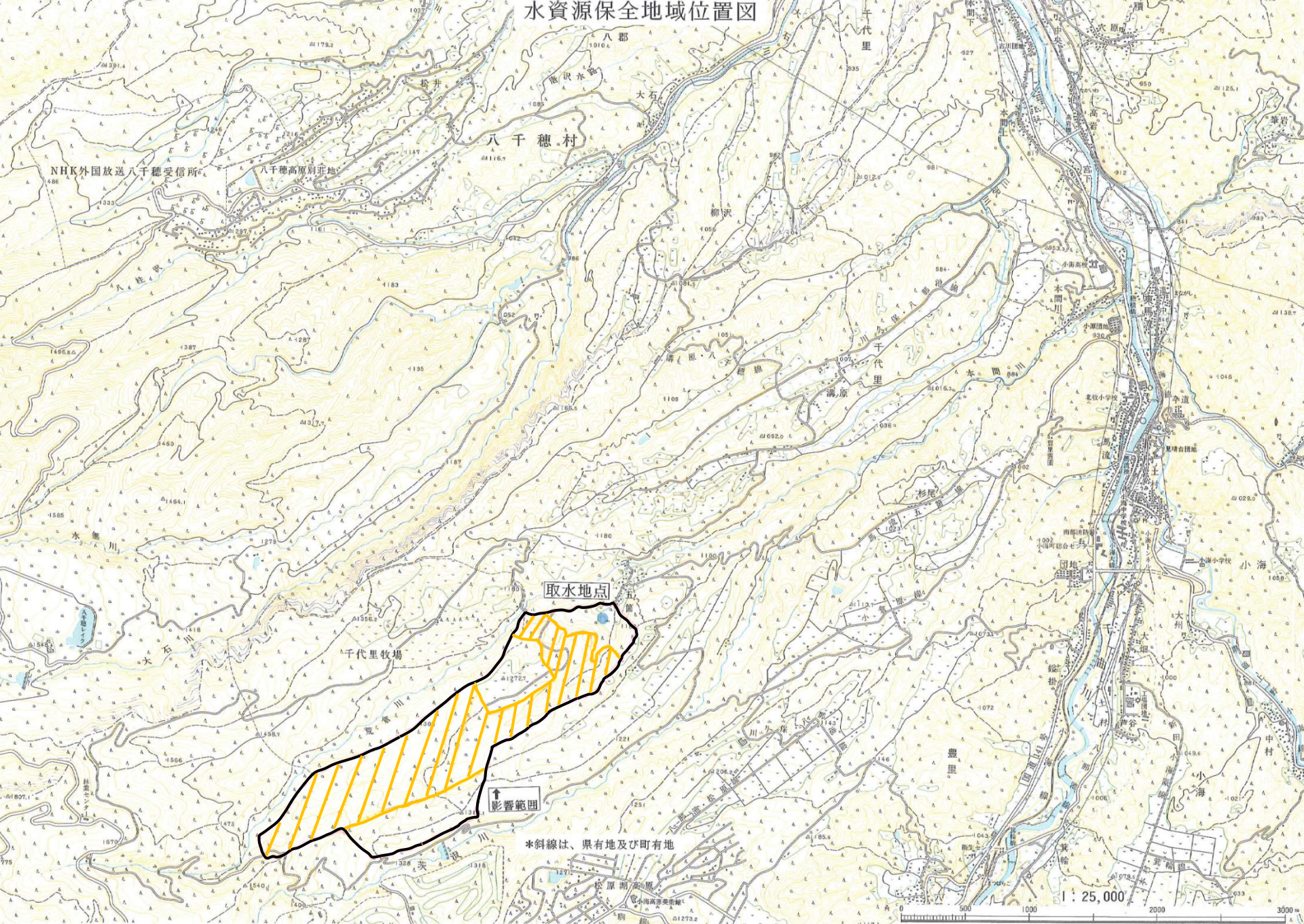
3 水源の概要

水源の名称	五箇水源
水源の種別	湧水
水源の用途	水道用及び農業用
取水施設の設置者	小海町
取水量	計画 1,211.2 m ³ /日 実績 1,400 m ³ /日（平成24年度実績）
取水施設の位置	南佐久郡小海町大字千代里 372 番地 2
給水区域、給水人口及び給水量	給水区域 小海町大字千代里、東馬流及び豊里の一部 給水人口 1,460 人（平成24年12月現在） 給水量 454 m ³ /日（平成24年度実績）
取水開始年月日	昭和46年3月1日

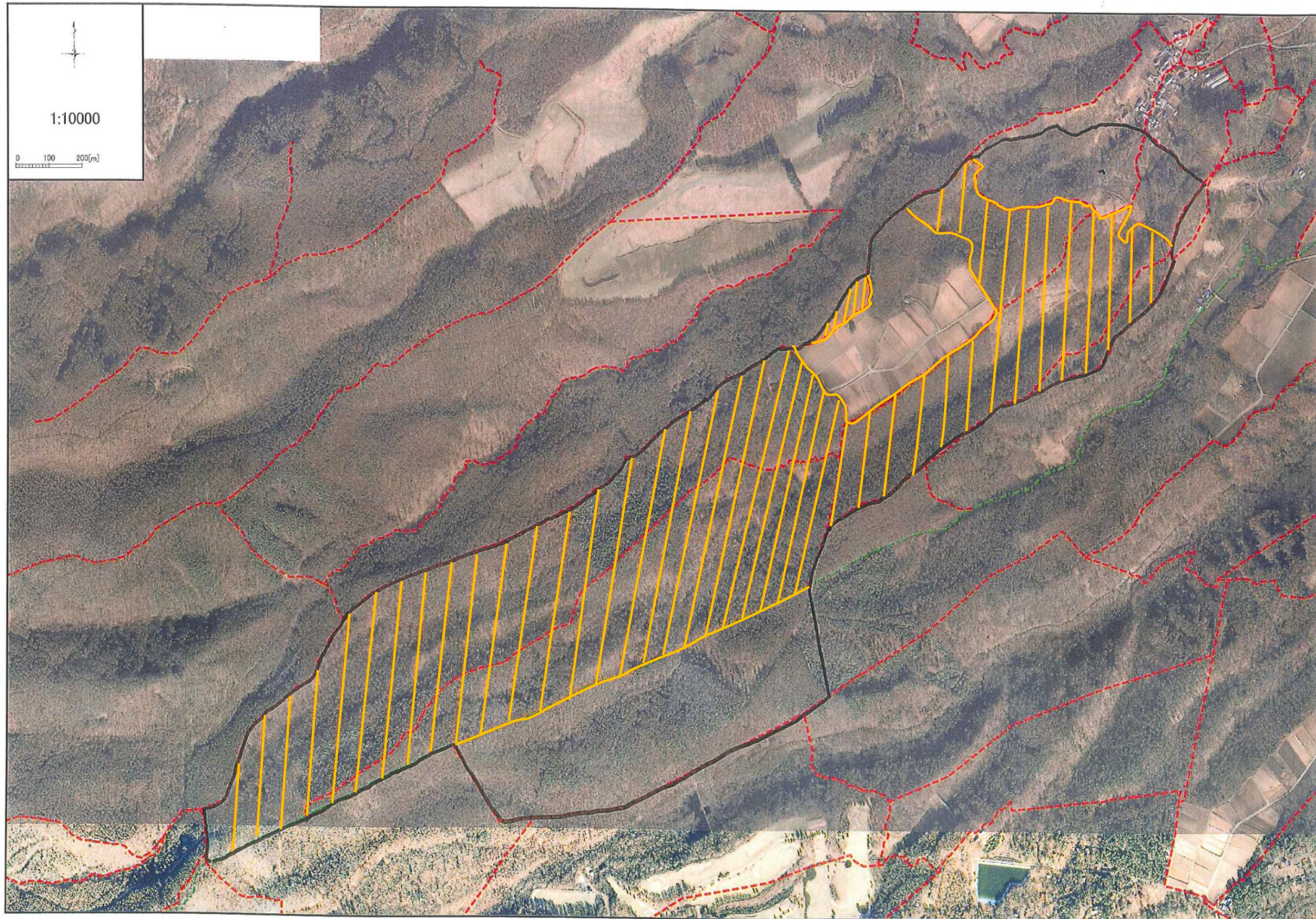
4 その他

指定申出の理由	貴重な水源であり、水源周辺は民有地が多く、将来的に町有地化を進めるため
区域設定の考え方	地形、尾根、土地の利用状況等を考慮して集水区域を基本として設定 なお、指定区域の一部に県有地及び町有地があるため、指定区域から除外

水資源保全地域位置図



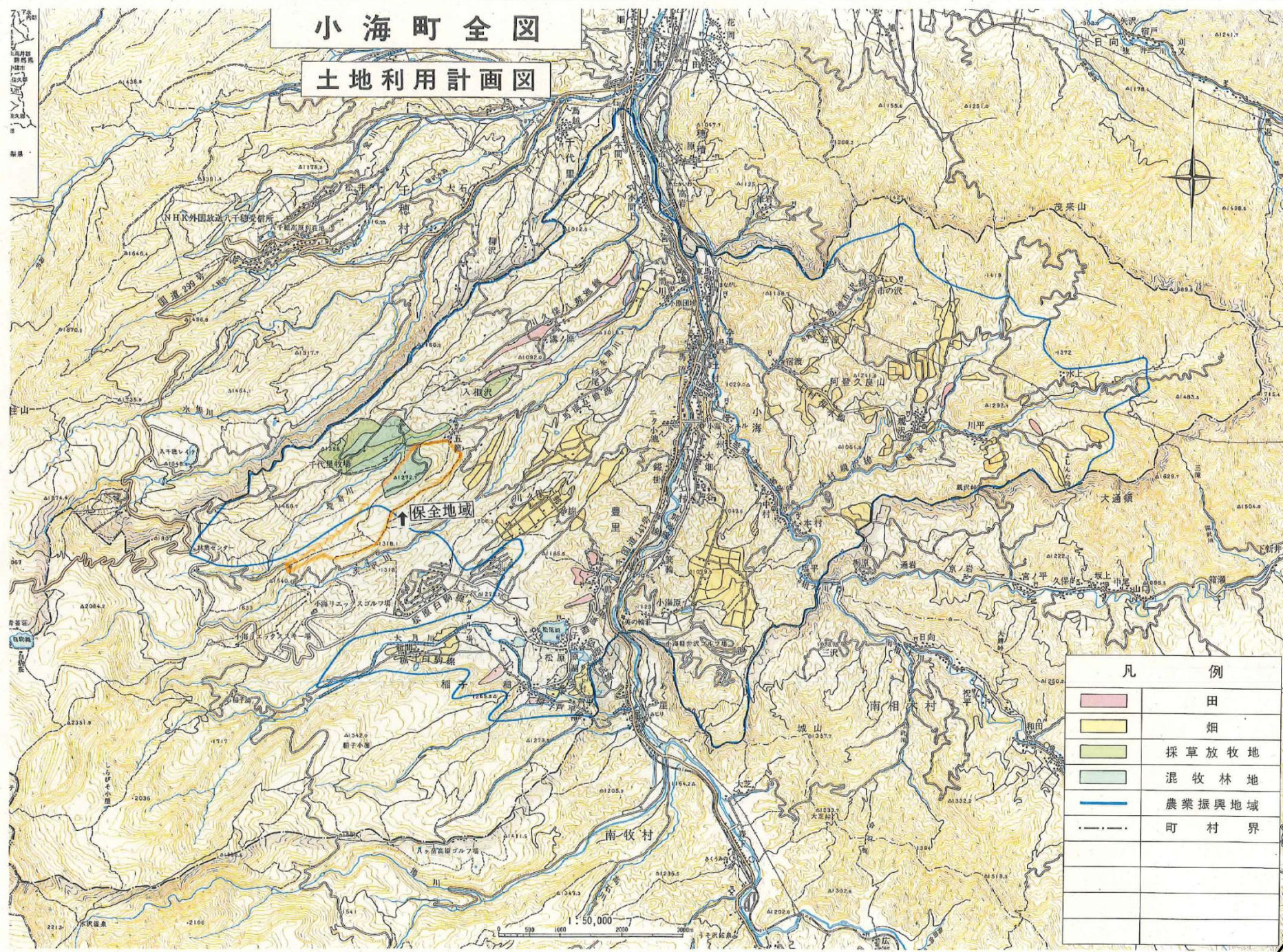
航空写真

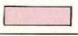
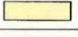
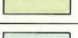
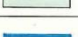
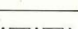



*斜線は、県有地及び町有地

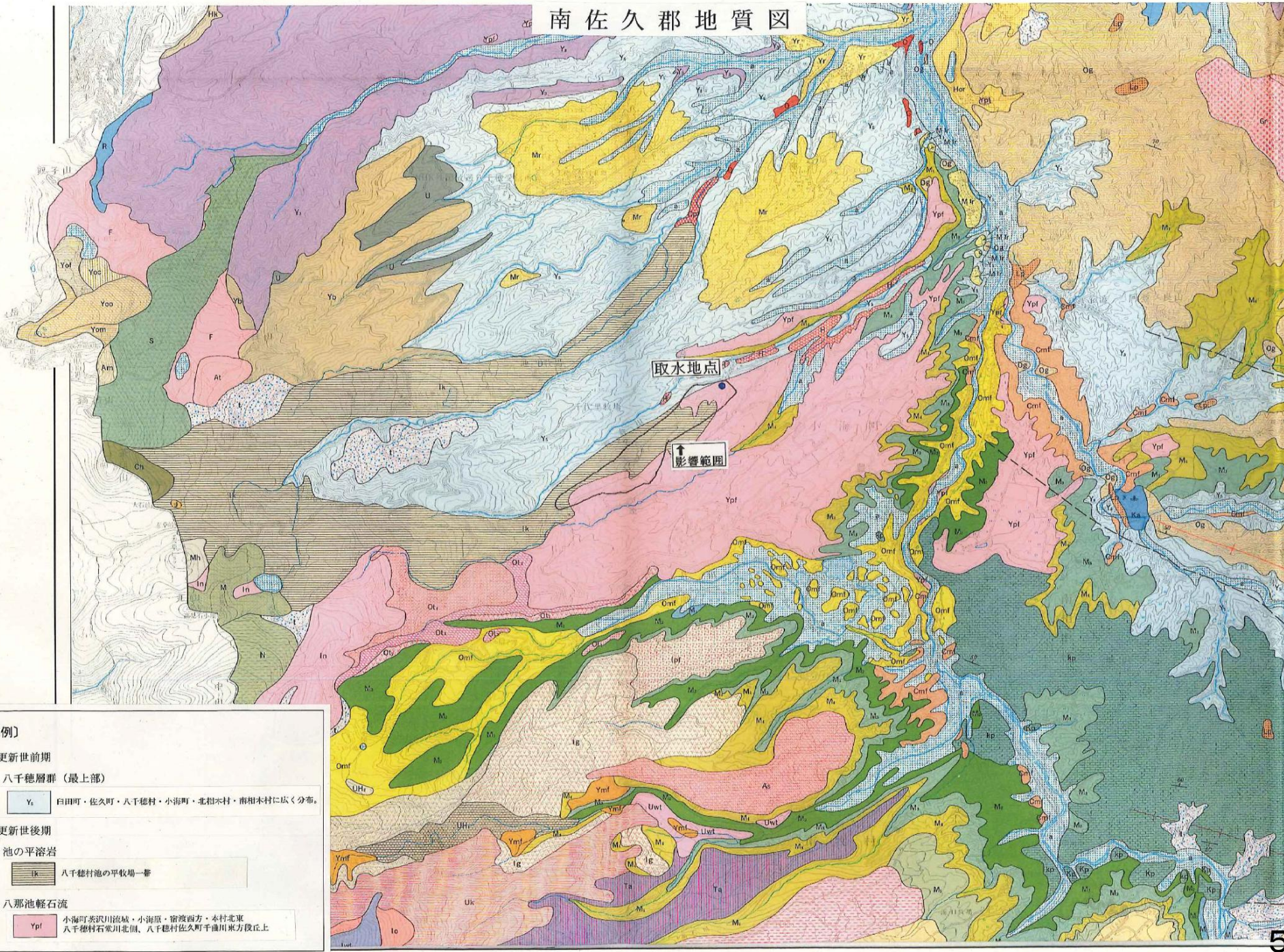
小海町全図

土地利用計画図



凡 例	
	田
	畑
	採草放牧地
	混牧林地
	農業振興地域
	町 村 界

南佐久郡地質図



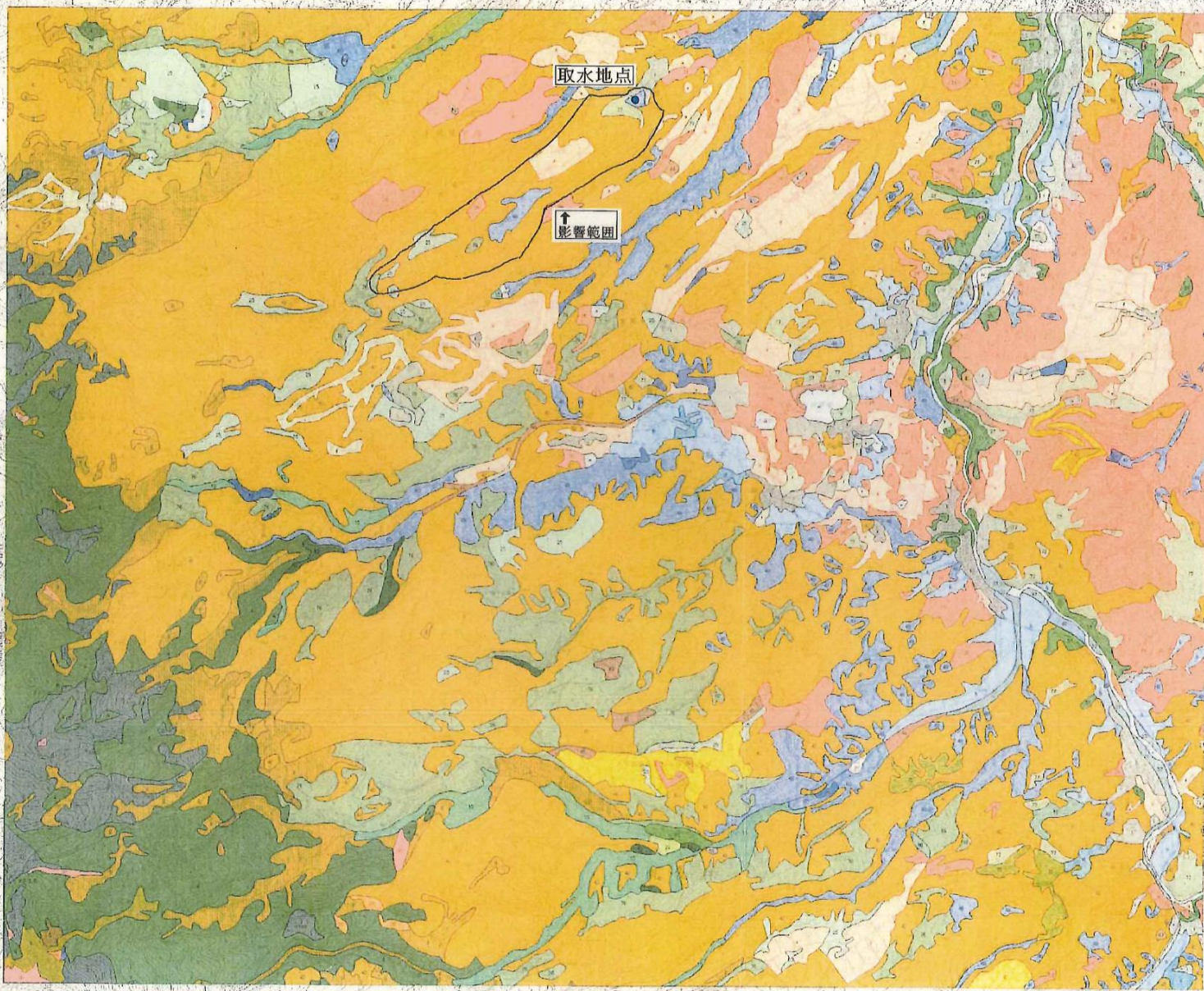
〔凡例〕

○更新世前期

- ・八千穂層群（最上部）
Ys 白田町・佐久町・八千穂村・小海町・北相木村・南相木村に広く分布。

○更新世後期

- ・池の平溶岩
Ik 八千穂村池の平牧場一帯
- ・八那池軽石流
Ypl 小海町妻沢川流域・小海原・宿渡西方・本村北東
 八千穂村石堂川北側、八千穂村佐久町千曲川東方段丘上



植生図 凡例

凡例 図中凡例番号、統一凡例コード、統一凡例名

- 1. 010101. コケモモ・ハイマツ群落
- 3. 050102. シラビソ・オオシラビソ群落
- 4. 050104. コメツガ群落
- 5. 050105. カラマツ群落
- 6. 060100. ミドリユキササ・ダケカンバ群団
- 80. 070000. 高茎草原及び風衝草原
- 8. 080100. ダケカンバ群落(田)
- 12. 140100. ウラジロモミ群落
- 52. 141400. サワラ群落
- 14. 150100. アカマツ群落(IV)
- 15. 160104. ヤマタイミンガサ・サワグルミ群落
- 65. 160201. ミヤマクマフラビ・シオジ群落
- 16. 160302. オニヒヨウタン・ホクケ・ハルニレ群落
- 19. 170200. ハンノキ群落(IV)
- 50. 170301. レンゲツツジ・スミ群落
- 19. 180100. ヤナギ高木群落(IV)
- 60. 180400. ヤマハンノキ群落
- 22. 220100. プナ・ミズナラ群落
- 75. 220110. フクオウソウ・ミズナラ群落
- 25. 220900. シラカンバ群落
- 76. 221103. ミヤコザサ・ミズナラ群落
- 48. 221200. オニグルミ群落(V)
- 51. 221300. ケヤキ二次林
- 26. 230100. アカマツ群落(V)
- 28. 250100. ササ群落(V)
- 29. 250200. ススキ群団(V)
- 30. 260000. 椋塚跡地群落(V)
- 77. 410101. クリーコナラ群落
- 34. 470100. ツルコケモモ・ミスゴケクラス
- 36. 470400. ヨシクラス
- 37. 470501. ツルヨシ群落
- 48. 470600. ヒルムシロクラス
- 58. 510300. 岩壁植生
- 40. 540100. スギ・ヒノキ・サワラ植林
- 42. 540700. カラマツ植林
- 43. 540802. ニセアカシア群落
- 44. 541000. その他植林
- 45. 541102. ウラジロモミ植林
- 57. 541104. トウヒ植林
- n. 560100. ゴルフ場・芝地
- e. 560200. 牧草地
- f. 570100. 路傍・空地雑草群落
- a. 570300. 畑雑草群落
- b. 570400. 水田雑草群落
- d. 570500. 放棄水田雑草群落
- k. 580100. 市街地
- i. 580101. 緑の多い住宅地
- l. 580300. 工場地帯
- m. 580400. 造成地
- w. 580900. 開放水域
- r. 580700. 自然裸地
- s. 580800. 残存・植栽団群地

1:25,000

