

令和4年度 除雪業務委託工区図その1



基本統計資料

面積	1,177.46km ²	総人口	100,000人
人口密度	85.0人/km ²	人口増加率	-0.5%
人口	100,000人	人口減少率	-0.5%

重要施設

公立小学校	100校	公立中学校	50校
公立高等学校	10校	公立大学	1校

各市町村界内道路表

市町村	道路種別	延長(km)
塩尻市	国道	100.0
	県道	200.0
	市道	300.0
朝日村	市道	100.0
	町道	50.0
	村道	100.0

吉田除雪基地



(施工体制確認型)
塩尻市国道西地区
・朝日村

(施工体制確認型)
塩尻市国道東地区

凡 例

赤線	除雪委託区画	赤丸	除雪基地
青線	国道	青丸	指定除雪基地
黄線	県道	黄丸	指定除雪基地
紫線	市道	紫丸	指定除雪基地
黒線	町道	黒丸	指定除雪基地
緑線	村道	緑丸	指定除雪基地

除雪工区図(その1)
除雪基地:赤◎

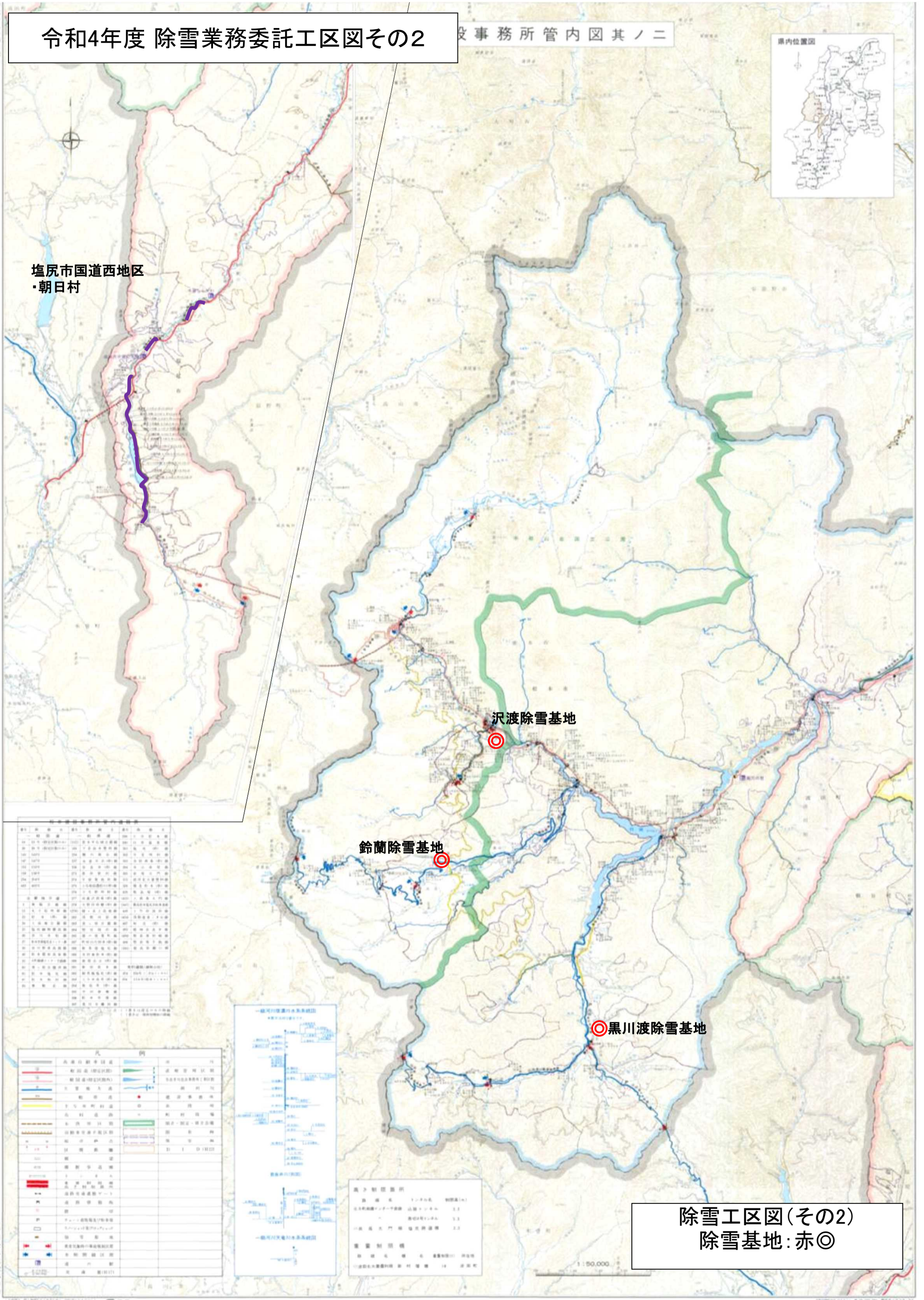
令和4年度 除雪業務委託工区図その2

役事務所管内図其ノ二

県内位置図



塩尻市国道西地区
・朝日村



区名	面積(㎡)	延長(km)	委託先	備考
塩尻市国道西地区	1,234,567	12.34	〇〇株式会社	
朝日村	987,654	9.87	△△株式会社	
...

凡例	例	注
高規格幹線道路		1. 道路管理状況
一般国道(指定区間)		2. 冬季除雪業務委託区間(赤丸)
一般国道(非指定区間)		3. 除雪区間
市町村道		4. 除雪区間
...



高規格幹線道路	延長(km)	管理区
高規格幹線道路	12.34	〇〇株式会社
...

除雪工区図(その2)
除雪基地:赤◎

1:50,000