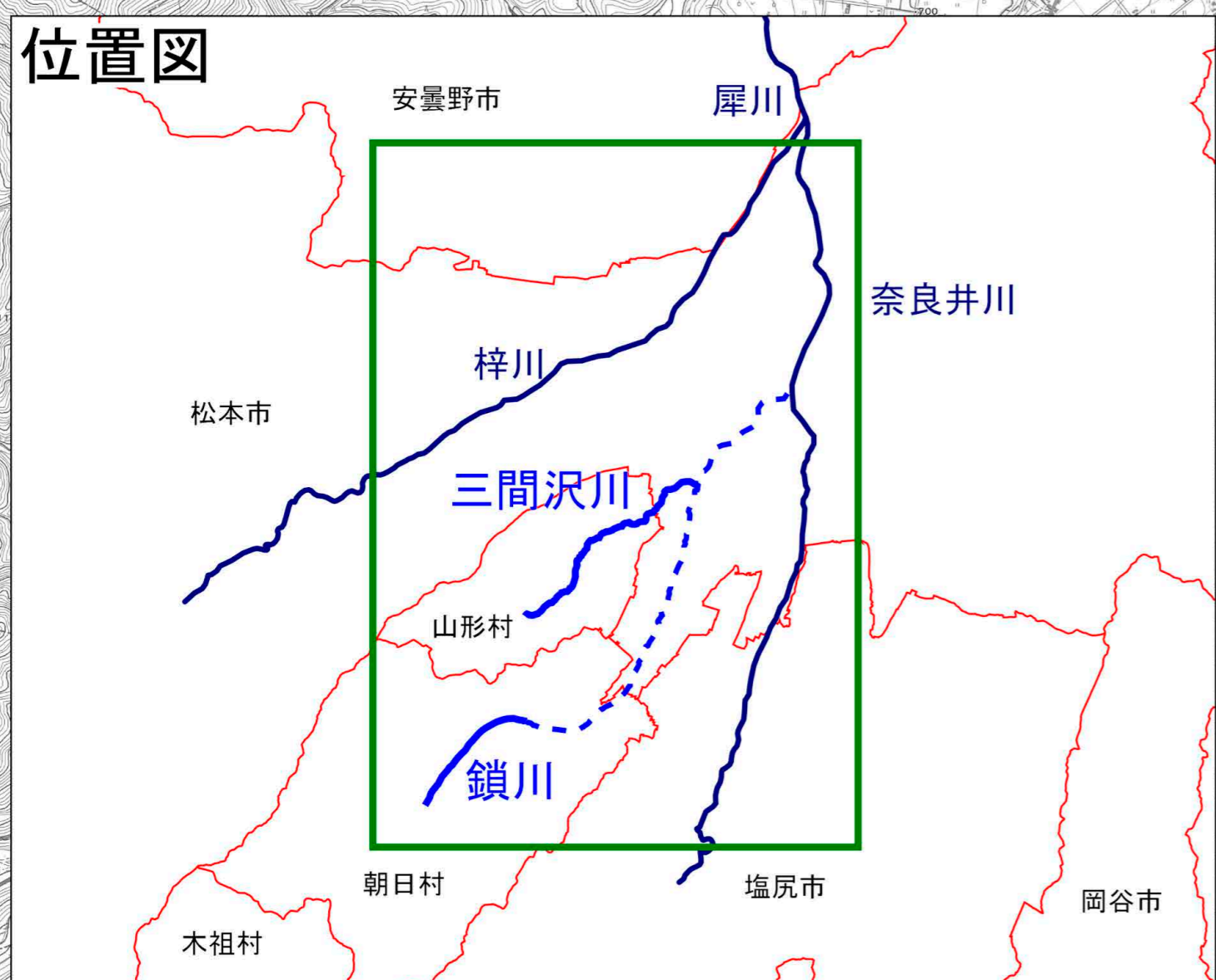
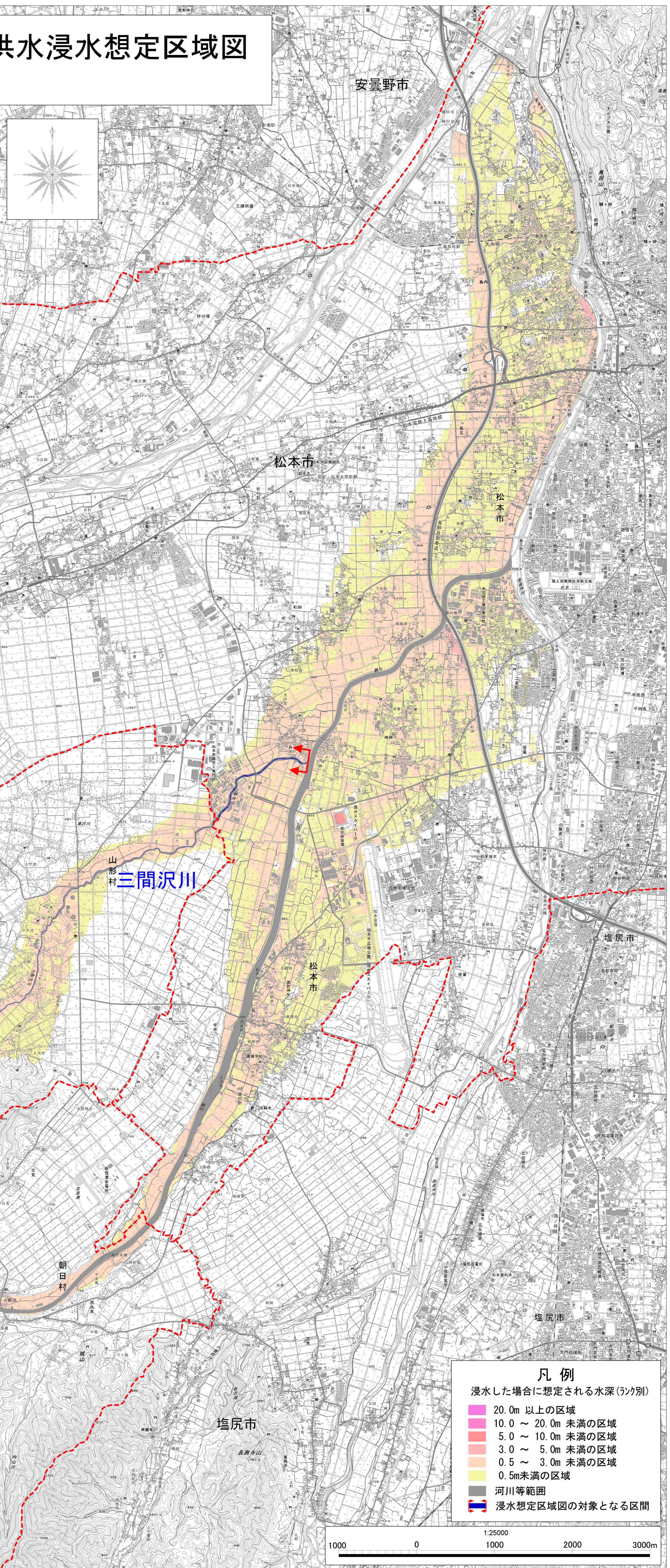
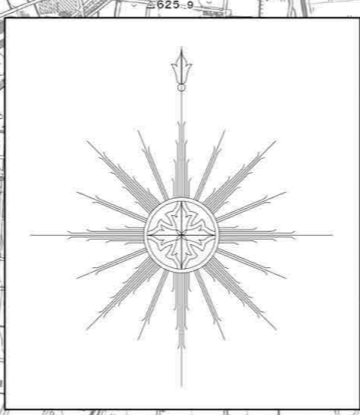


# 信濃川水系 鎖川 三間沢川 洪水浸水想定区域図 【想定最大規模】

- 1) 説明文
- この図は信濃川水系三間沢川、および鎖川の洪水予報及び水位周知以外の区間の  
具管理区間について、水防法の規定により指定された浸水想定区域、浸水した場合  
に想定される水深を表示した図面です。
  - この洪水浸水想定区域図は、指定時点の三間沢川、および鎖川の河道の整備状況  
を勘案して、想定し得る最大規模の降雨に伴う洪水により三間沢川、および鎖川  
が氾濫した場合に想定される浸水の状況を、シミュレーションにより求めたもの  
です。
  - なお、このシミュレーションの実施にあたっては、河川堤防の決壊による氾濫範  
囲の拡大、支派川の氾濫、シミュレーションの前提となる降雨を超える規模の降  
雨、内水による氾濫等を考慮していませんので、この浸水想定区域図に指定され  
ていない区域においても浸水が発生する場合や、想定される水深が実際と異なる  
場合があります。
- 2) 基本事項
- 作成主体  
長野県
  - 指定年月日  
令和4年4月22日
  - 指定の根拠法令  
水防法（昭和24年法律第193号）第14条第2項
  - 対象となる河川  
信濃川水系三間沢川  
（実施区間）  
松本市神林（鎖川合流点）から  
東筑摩郡山形村（一級河川管理区間上流端）まで  
信濃川水系鎖川  
（実施区間）  
東筑摩郡朝日村針尾（針尾橋）から  
東筑摩郡朝日村古見（一級河川管理区間上流端）まで
- 5) 指定の前提となる降雨  
三間沢川流域全体に24時間で813mmの降雨を想定  
鎖川流域全体に24時間で725mmの降雨を想定
- 6) 関係市町村  
松本市、山形村、朝日村
- 7) 関する計算条件等  
その他の計算条件等  
氾濫区域を5mまたは10m格子（計算メッシュ）に分割して、これを1単位として計  
算しています。また、計算メッシュの地盤高は、航空レーザー測量等により求め  
た平均地盤高を使用しています。このため、微地形による影響が表せていない場  
合があります。



凡例

浸水した場合に想定される水深(ランク別)

20.0m 以上の区域
10.0 ~ 20.0m 未満の区域
5.0 ~ 10.0m 未満の区域
3.0 ~ 5.0m 未満の区域
0.5 ~ 3.0m 未満の区域
0.5m未満の区域
河川等範囲
浸水想定区域図の対象となる区間

