

長野県塩尻市 地域の概要①

市の人口:66,855人 ※2020.4.1現在

東京からのアクセス:特急電車で約2時間45分-50分

名古屋からのアクセス:特急電車で約2時間

松本市市街地から車で約20分(国道)

南信の諏訪市から車で約15分(中央自動車道)

主要施設:えんぱーく、えんてらす、YOUMEX ARENA

主なレジャー:高ボッチ高原、奈良井宿、平出遺跡公園

特産品:ブドウ、ワイン、レタス、木曾漆器

ブランドアイデンティティ:知の交流と創造

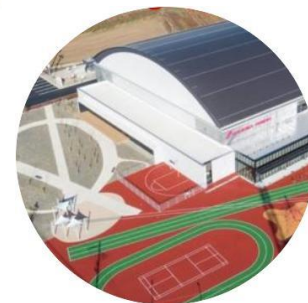
気候:年間降水量が少なく、昼夜の寒暖差が激しい



長野県



塩尻市



長野県塩尻市 地域の概要②

暮らす

- ・空き家バンク制度

<http://www.city.shiojiri.lg.jp/soshiki/kensetsu/kenchikujutaku/akiyabanku.html>

- ・お試し住宅 (R3.10月再開予定)
- ・シェアハウス

信州塩尻中山道贄川 宿場noie坂勘

<https://sakakan.business.site/>

- ・日々別荘

<https://hibi-besso.jp/>



働く

- ・UIJターン就業・創業移住支援金
- ・塩尻市ふるさとハローワーク
- ・シビック・イノベーション拠点「スナバ」

<https://www.sunaba.org/>

※メンバー登録制コワーキングスペース

- ・関係人口創出事業
(委託:NPO法人MEGURU)
- ・塩尻商工会議所



長野県塩尻市 子育てしたくなるまち日本一を目指して

・子育て応援BOOK

子どもが生まれる前から小学校までの、各種支援サービスや相談窓口、公園マップ等をまとめた一冊。株式会社サイネックスとの官民協働で作成。保育園や児童館の一覧や、利用の仕方などがわかる。

・市民交流センター えんぱーく

「図書館」「子育て支援・青少年交流」「シニア活動支援」「ビジネス支援」「市民活動支援」を兼ね備えた複合施設。開館以来、毎年、年間に市の人口10倍の約60万人が訪れている。

・北部交流センター えんてらす

北部地域の交流拠点として、「子育て支援センター」や「図書館」の機能と、広丘地区の地区コミュニティのための「支所」及び「公民館」機能を担うという二つの役割を備えている。長野県産木材を使用して建てられた。

・子育て支援センター、・北部子育て支援センター

えんぱーく、えんてらすそれぞれの複合施設にある未就園児の親子が安心して遊べる施設。

・こども広場「あ・そ・ぼ」

0才から6才(未就学)のお子さんと保護者が遊べる屋内公園です。利用には年度ごとの登録が必要です。



えんぱーく



えんてらす



あ・そ・ぼ

長野県塩尻市 相談窓口一覧

【移住相談窓口】

企画政策部秘書広報課

0263-52-0333(平日8:30~17:15)

iju@city.shiojiri.lg.jp

※右図「塩尻市移住ガイド」ほか各種パンフレットをお求めはこちらまで

【空き家バンク・お試し住宅・日々別荘に関すること】

(株)しおじり街元気カンパニー

0263-88-8530(平日8:30~17:15)

【シェアハウス信州塩尻中山道贅川 宿場noie坂勘】

090-5992-2206

【塩尻市ふるさとハローワーク】

0263-52-5588(平日9:30~17:00)

【シビック・イノベーション拠点「スナバ」】

info@sunaba.org

【塩尻商工会議所(融資・経営支援に関すること)】

0263-52-0258(平日8:30~17:15)

The collage features several brochures and guides:

- 塩尻市 移住ガイド Shiojiri Lifestyle Guide**: A purple-themed guide with QR codes and photos of people.
- 塩尻市移住ガイドR3年版**: A larger, colorful guide with photos of buildings and people.
- 移住者インタビュー**: Interview guides for various residents like 中村三弥さん, 横山誠一さん, 一田朝里さん, 海津達太郎さん, and 栗水さんご夫妻.
- 塩尻市移住相談窓口はこちら!**: A guide to the relocation consultation office.
- 塩尻市移住相談窓口はこちら!**: A guide to the relocation consultation office.
- 塩尻市移住相談窓口はこちら!**: A guide to the relocation consultation office.

塩尻市移住ガイドR3年版