

1 教 育 委 員

(平成22.8.1現在)

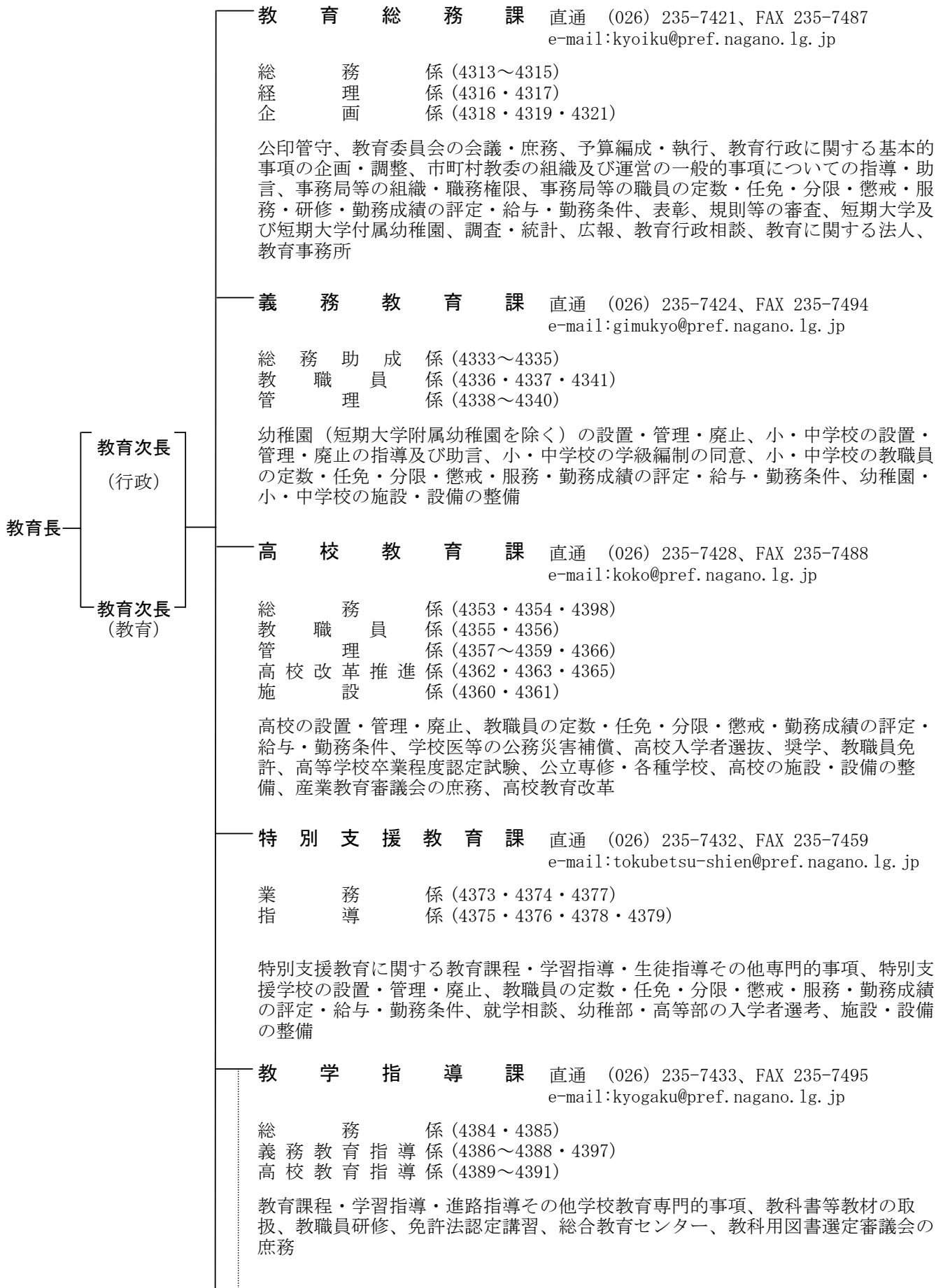
職	氏 名	委 員 任 期	現 職
委 員 長	矢 崎 和 広	20.10. 8 ~ 24.10. 7	会社役員
委 員 長 職務代理者	耳 塚 寛 明	21. 4. 1 ~ 23. 7.17	大学理事・副学長
委 員	野 村 稔	21.10.12 ~ 25.10.11	会社役員
委 員	伊 藤 か お る	19.10.12 ~ 23.10.11	会社役員
委 員	高 木 蘭 子	22.7.11 ~ 26.7.10	会社員
教 育 長	山 口 利 幸	21. 4. 2 ~ 25. 4. 1	-

2 事務局及び教育機関

(1) 機構と構成

本庁 〒380-8570 長野市大字南長野字幅下692-2 (026)232-0111 (代)

[<http://www.pref.nagano.lg.jp/kenkyoi/>]



心の支援室 直通 (026) 235-7450、FAX 235-7495
e-mail:kokoro@pref.nagano.lg.jp

人権支援係 (4393・4394・4438)
生徒指導係 (4392・4396)

人権教育、子どもの権利保護、生徒指導

文化財・生涯学習課 直通 (026) 235-7439、FAX 235-7493
e-mail:bunsho@pref.nagano.lg.jp

総務係 (4423)
生涯学習係 (4403～4405)
文化財係 (4427～4430)

生涯学習振興の企画・調整、市町村の社会教育事業、青少年教育・成人教育、家庭教育、公民館・図書館・博物館他社会教育施設、視聴覚教育、社会教育関係職員の研修、社会教育主事の資格認定、社会通信教育、文化財、銃砲刀剣類登録・承認、芸術・文化、ユネスコ活動、生涯学習推進センター・県立長野図書館・青年の家・少年自然の家・県立歴史館、生涯学習推進本部・社会教育委員・生涯学習審議会・文化財保護審議会の庶務

保健厚生課 直通 (026) 235-7443、FAX 234-5169
(公立学校共済組合長野支部) e-mail:hokenko@pref.nagano.lg.jp

総務係 (4444～4446)
保健・安全係 (4447～4450)
学校給食係 (4447～4450)
福利係 (4454・4456・4457)
厚生係 (4443・4454・4455)

(公立学校共済)

共済係 (4451～4453・4460)
(公立学校共済)

学校保健・学校安全、学校給食、特別活動における保健指導、学校等の環境衛生、教育関係職員の福利厚生・共済制度、学校保健審議会の庶務

スポーツ課 直通 (026) 235-7447、FAX 235-7476
e-mail:sports-ka@pref.nagano.lg.jp

管理係 (4464・4469・4477)
学校体育係 (4465・4466・4471)
体育スポーツ振興係 (4467・4468・4472)

学校体育、生涯スポーツ、体力づくり国民運動、体育施設、体育センター・県営運動場・山岳総合センター、スポーツ振興審議会の庶務

現地機関

東信教育事務所 小諸市甲字上野岸3354-6 〒384-0801
[<http://www.pref.nagano.jp/xkyouiku/toshinkyo/index.htm>]
(0267)31-0250(代) FAX (0267)31-0140 e-mail:toshinkyo@pref.nagano.lg.jp
総務課 (0267) 31-0250 (直通)
学校教育課 (") 31-0251
(教育相談) (") 24-5570
生涯学習課 (") 31-0252

南信教育事務所 伊那市荒井 3497 伊那合同庁舎内 〒396-8666
[<http://www.pref.nagano.lg.jp/xkyouiku/nanshinkyo/index.htm>]
(0265)78-2111(代) FAX (0265)76-6859 e-mail:nanshinkyo@pref.nagano.lg.jp
総務課 (0265) 76-6858 (直通)
学校教育課 (") 76-6860
(教育相談) (") 72-4647
生涯学習課 (") 76-6861

**南信教育事務所
飯田事務所** 飯田市追手町 2-678 飯田合同庁舎内 〒395-0034
[<http://www.pref.nagano.lg.jp/xkyouiku/iidakyou/index.htm>]
(0265)23-1111(代) FAX (0265)22-0044 e-mail:nanshinkyo-iida@pref.nagano.lg.jp
総務関係 (0265) 53-0460 (直通)
教育関係 (") 53-0461
(教育相談) (") 53-0462

中信教育事務所 松本市大字島立 1020 松本合同庁舎内 〒390-0852
[<http://www.pref.nagano.jp/xkyouiku/chushinkyo/index.htm>]
(0263)47-7800(代) FAX (0263)47-7840 e-mail:chushinkyo@pref.nagano.lg.jp
総務課 (0263) 40-1975 (直通)
学校教育課 (") 40-1976
(教育相談) (") 47-7830
生涯学習課 (") 40-1977

北信教育事務所 長野市大字南長野南県町686-1長野合同庁舎内 〒380-0836
[<http://www.pref.nagano.jp/xkyouiku/hokushinkyo/index.htm>]
(026)233-5151(代) FAX (026)234-9557 e-mail:hokushinkyo@pref.nagano.lg.jp
総務課 (026) 234-9550 (直通)
学校教育課 (") 234-9551
(教育相談) (") 232-7830
生涯学習課 (") 234-9552

教育事務所所管事務

市町村教委に関する事務の指導・助言・援助、小・中学校、特別支援学校、高等学校の連絡調整等

体育センター 松本市大字今井 3443 〒390-1131
[<http://www.pref.nagano.jp/xkyouiku/taice/index.htm>]
(0263) 86-0218 FAX(0263) 86-0204 e-mail:taiikucenter@pref.nagano.lg.jp
体育・スポーツに関する専門的・技術的事項の指導・研修・調査

教育機関

総合教育センター 塩尻市大字片丘字南唐沢 6342-4 〒399-0711

TEL(0263) 53-8800(代)、FAX 51-1290

総務部 e-mail:sogokyoiku@pref.nagano.lg.jp

企画開発部 [<http://www.edu-ctr.pref.nagano.jp/>]

教科教育部

教職教育部

生徒指導・特別支援教育部

情報・産業教育部

教育関係職員の研修、生徒の実習、専門的・技術的事項
の研究・調査、情報の収集・提供、教育相談

生涯学習推進センター 塩尻市大字片丘字南唐沢 6342-4 〒399-0711

TEL(0263) 53-8822(代)、FAX 53-8825

e-mail:shogaigakushu@pref.nagano.lg.jp

[<http://www.nagano-c.ed.jp/shogai/>]

生涯学習に関する情報の収集・提供、指導者等の養成・研修、
学習機会の提供、生涯学習に関する専門的・技術的事項の研
究・調査

県立長野図書館 長野市若里 1-1-4 〒380-0928

TEL(026) 228-4500(代)、FAX 228-4933

e-mail:naganotosyokan@pref.nagano.lg.jp

[<http://www.library.pref.nagano.jp/>]

総務課

企画協力課

資料情報課

図書・記録他資料の収集・整理・保存・貸出・閲覧

県立歴史館 千曲市大字屋代字清水 260-6 〒387-0007

TEL(026) 274-2000、FAX 274-3996

e-mail:rekishikan@pref.nagano.lg.jp

[<http://www.npmh.net>]

考古資料、歴史的価値を有する文書、その他歴史的資料の収
集・保存・展示

山岳総合センター 大町市大町 8056-1 〒398-0002

TEL(0261) 22-2773、FAX 22-5444

e-mail:sangakusogo@pref.nagano.lg.jp

[<http://www.pref.nagano.jp/xkyouiku/sance/index.htm>]

安全登山研修講座の実施、自然や山に関する調査研究、山岳資
料の収集、登山相談、自主研究の援助、施設の利用

県立高等学校 86校

県立特別支援学校 18校

県立幼稚園 1園

(2) 現 員

ア 事務局及び学校以外の教育機関

(平成22. 8. 1現在)

課 所 名	指導主事以外	指 導 主 事	合 計
教 育 総 務 課	22		22
義 務 教 育 課	12	7	19
高 校 教 育 課	20	12	32
特 別 支 援 教 育 課	8	7	15
教 学 指 導 課	5	21	26
心 の 支 援 室	3	9	12
文化財・生涯学習課	(2) 13	(24) 8	(26) 21
保 健 厚 生 課	(6) 12	3	(6) 15
ス ポ ー ツ 課	(3) 7	(2) 9	(5) 16
小 計	(11) 102	(26) 76	(37) 178
東 信 教 育 事 務 所	9	19	28
南 信 教 育 事 務 所	10	18	28
南 信 教 育 事 務 所 飯 田 事 務 所	0	5	5
中 信 教 育 事 務 所	10	19	29
北 信 教 育 事 務 所	11	19	30
体 育 セ ン タ ー	2	6	8
小 計	42	86	128
事 務 局 計	(11) 144	(26) 162	(37) 306

(現員に育任職員、過員の休職者、パートタイム職員は含めない。ただし、教員については過員の定義がないため休職者は全て含む)

課 所 名	指導主事以外	指 導 主 事	合 計
総合教育センター	7	37	44
生涯学習推進センター	2	3	5
県立長野図書館	21	0	21
県立歴史館	6	16	22
山岳総合センター	3	1	4
学校以外の教育機関計	39	57	96
合 計	(11) 183	(26) 219	(37) 402

(注) 1 教育長は除く。教育次長は教育総務課に含める。

2 () 内の数値は、休職派遣職員で外書である。

3 教育事務所管轄区域

(平成22. 8. 1現在)

名 称	位 置	管 轄 区 域
東信教育事務所	小 諸 市	上田市・小諸市・佐久市・東御市・南佐久郡・北佐久郡・小 県郡
南信教育事務所	伊 那 市	岡谷市・飯田市・諏訪市・伊那市・駒ヶ根市・茅野市・諏訪 郡・上伊那郡・下伊那郡
南信教育事務所 飯田事務所	飯 田 市	飯田市・下伊那郡 (市町村の教育に関する事務(高等学校に関するものを除く。) の指導並びに助言及び援助、小学校、中学校、特別支援学校及び 高等学校の連絡調整その他の事務)
中信教育事務所	松 本 市	松本市・大町市・塩尻市・安曇野市・木曾郡・東筑摩郡・ 北安曇郡
北信教育事務所	長 野 市	長野市・須坂市・中野市・飯山市・千曲市・埴科郡・ 上高井郡・下高井郡・上水内郡・下水内郡