

### 3 学校徴収金 (表11~12、図14~17)

学校徴収金支出総額は196億4,210万4千円で前年度に比べて2,497万2千円(0.1%)減少している。

学校種別では、小学校が最も多く96億1,543万7千円、次いで中学校72億4,667万4千円、高等学校(全日制課程)23億7,272万6千円の順となっている。

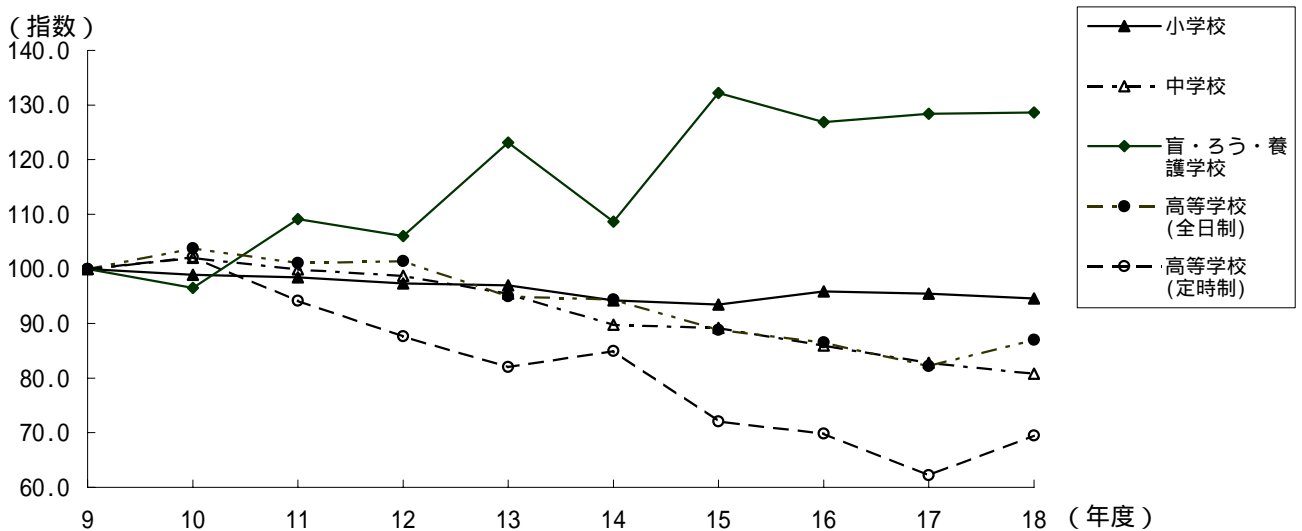
費目別にみると「学校給食」が100億4,658万7千円で全体の51.1%を占めている。

表11 学校種別・費目別の学校徴収金支出内訳

(単位：千円)

区分	教科活動	生徒会 学級会	特別活動 (クラブ活動 行事)	遠足・ 修学旅行	学校 給食	保健 衛生	生活・ 進路 指導	学 校 図書館	その他	合 計		
											構成比	
幼稚園	3,247	13	2,090	1,122	26,034	10	-	522	142	33,180	0.2%	
小学校	1,704,638	75,738	321,471	949,919	6,335,823	48,793	56,227	29,762	93,066	9,615,437	49.0%	
中学校	1,253,393	166,996	247,149	1,797,902	3,479,252	40,893	108,679	16,438	135,972	7,246,674	36.9%	
盲・ろう・ 養護学校	25,204	5,710	8,398	33,876	135,230	3,130	128	-	35	211,711	1.1%	
高等学校	全日制	619,982	253,622	300,754	1,076,569	19,429	6,554	93,462	250	2,104	2,372,726	12.1%
	定時制	1,970	3,306	2,605	9,207	22,503	30	-	-	302	39,923	0.2%
	通信制	2,627	660	1,457	61	-	11	788	-	631	6,235	0.0%
専修学校	43,393	6,163	3,588	22,678	28,316	208	1,333	561	9,978	116,218	0.6%	
合 計	3,654,454	512,208	887,512	3,891,334	10,046,587	99,629	260,617	47,533	242,230	19,642,104	100%	
	構成比	18.6%	2.6%	4.5%	19.8%	51.1%	0.5%	1.3%	0.2%	1.2%	100%	

図14 学校徴収金支払総額の推移(平成9年度を100とした場合)



学校種別の費用別内訳を見ると、小学校、中学校、盲・ろう・養護学校及び高等学校（定時制課程）で「学校給食費」が最も多くなっている。高等学校（全日制）では、「遠足・修学旅行」が最も多くなっている。（図15）

また、児童・生徒1人当たりの支出年額をみると、中学校が114,819円と最も多く、次いで盲・ろう・養護学校が98,654円、小学校が75,036円の順となっている。全学校種の平均は77,869円（昨年度：77,364円、0.7%増）となっている。（表12・図16・17）

図15 学校徴収金支出年額内訳

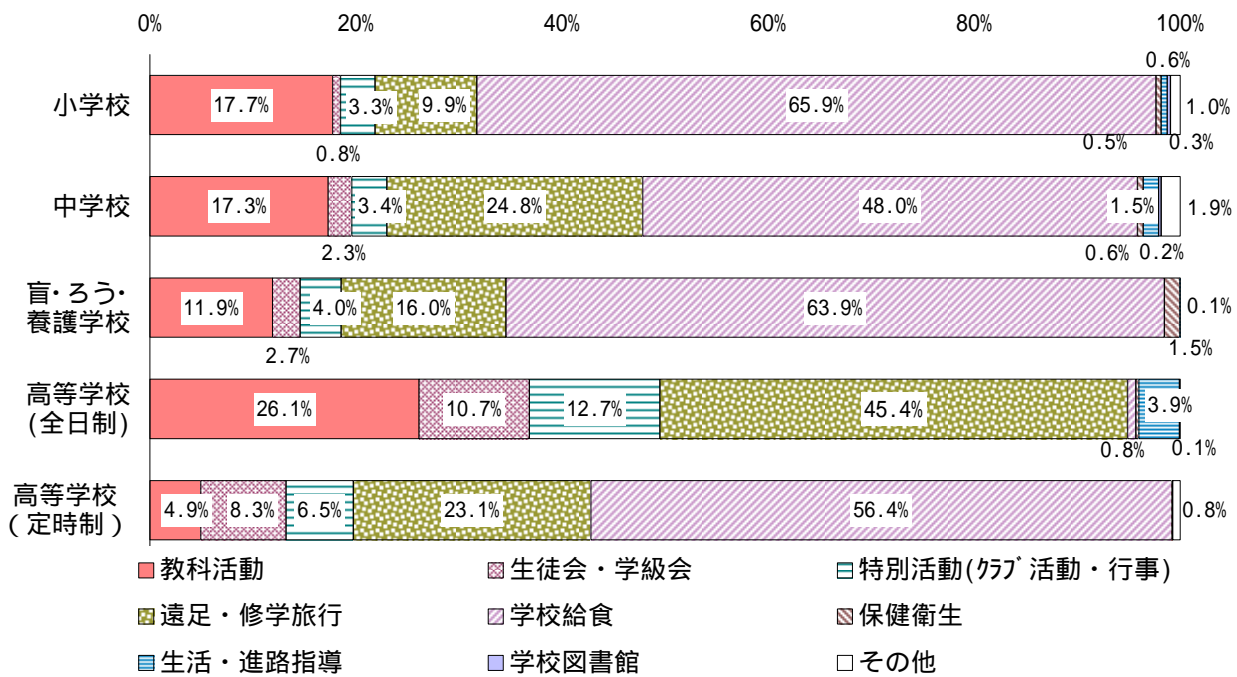


表12 児童・生徒1人当たりの学校徴収金支出年額

(単位：円)

区分	教科活動	生徒会学級会	特別活動(クラブ活動・行事)	遠足・修学旅行	学校給食	保健衛生	生活・進路指導	学校図書館	その他	合計	
幼稚園	3,526	14	2,269	1,218	28,267	11	0	567	154	36,026	
小学校	13,302	591	2,509	7,413	49,443	381	439	232	726	75,036	
中学校	19,859	2,646	3,916	28,487	55,126	648	1,722	260	2,154	114,819	
盲・ろう・養護学校	11,745	2,661	3,913	15,786	63,015	1,459	60	0	16	98,654	
高等学校	全日制	12,084	4,943	5,862	20,982	379	128	1,822	5	41	46,245
	定時制	1,195	2,005	1,580	5,583	13,646	18	0	0	183	24,210
	通信制	621	156	344	14	0	3	186	0	149	1,473
専修学校	59,280	8,419	4,902	30,981	38,683	284	1,821	766	13,631	158,768	
平均	14,488	2,031	3,518	15,427	39,828	395	1,033	188	960	77,869	

図16 児童・生徒1人当たりの学校徴収金支出年額

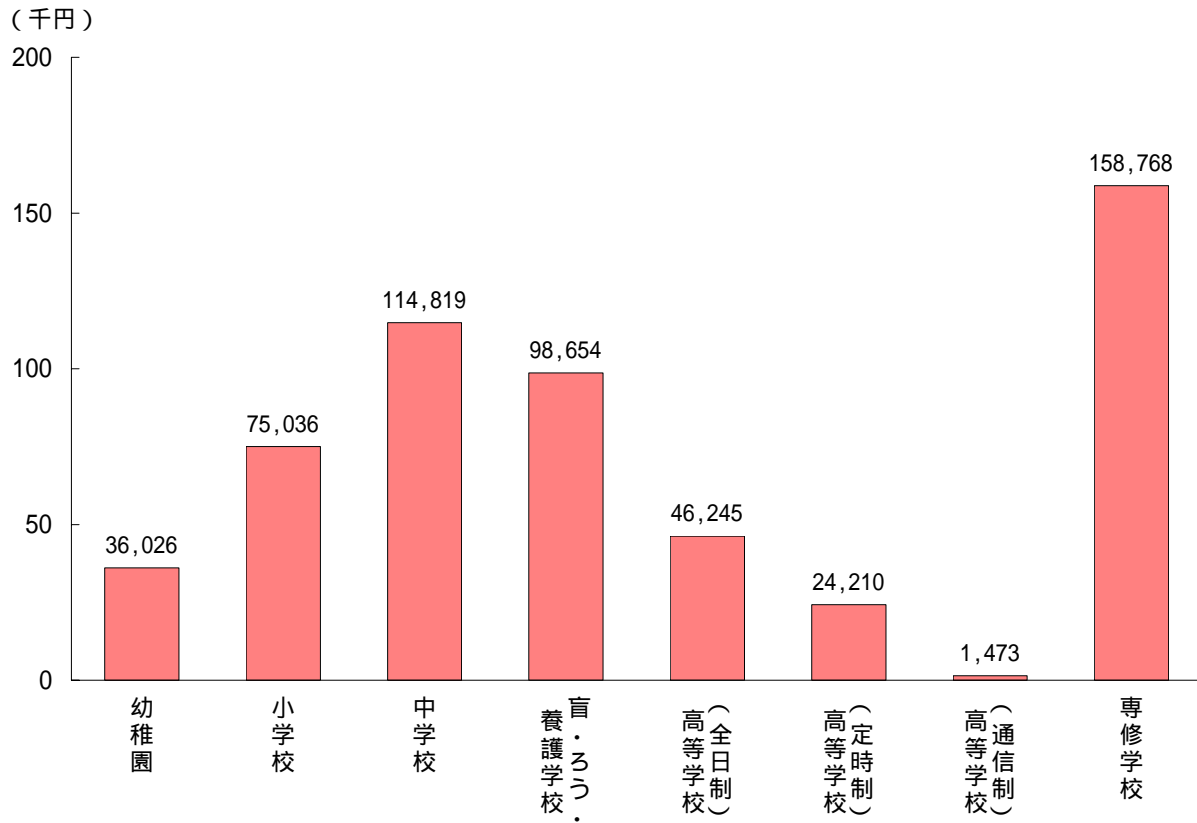


図17 児童・生徒1人当たりの学校徴収金支出年額の推移

