

2 学校教育費

(1) 学校教育費の推移（図7、表5）

学校教育費の総額は 2,526 億円で、前年度に比べて公費では、188億円減少し私費では400万円増加しており、合計では188億円(6.9%)減少している。

図7 学校教育費の年度別比較

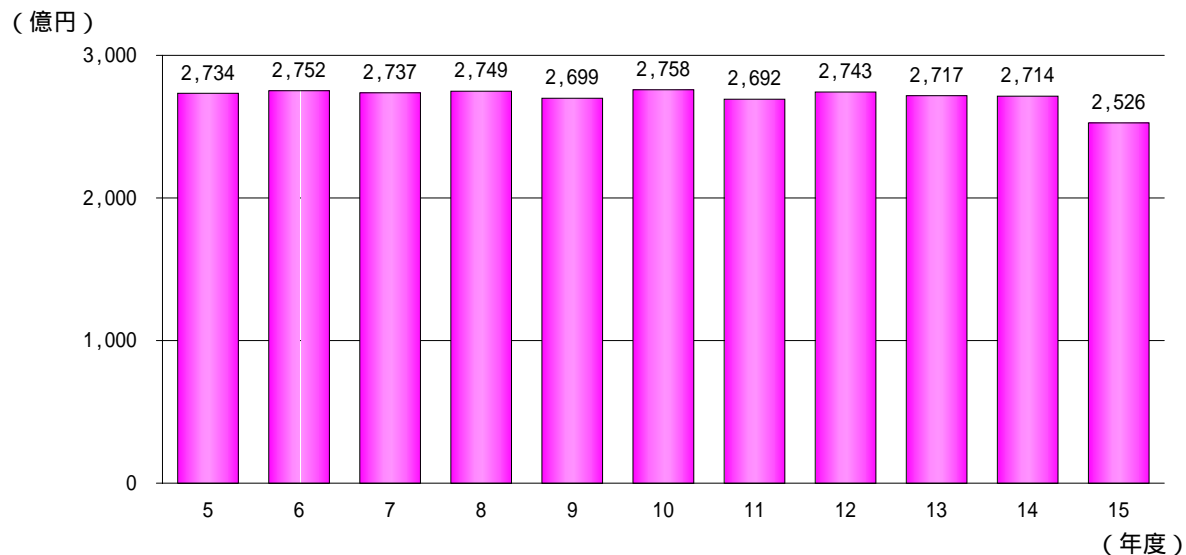


表5 学校教育費の推移

会計年度	総教育費			対前年度 増加率	指 数 (5年度=100)	総教育費に 占める割合
	公 費	私 費	計			
	千円	千円	千円	%		%
5	272,564,510	861,325	273,425,835	1.6	-	73.3
6	274,313,173	921,187	275,234,360	0.7	101	73.8
7	272,796,320	943,445	273,739,765	0.5	100	70.9
8	273,922,045	951,585	274,873,630	0.4	101	73.2
9	269,062,118	859,772	269,921,890	1.8	99	74.5
10	275,074,598	770,650	275,845,248	2.2	101	75.5
11	268,509,456	724,991	269,234,447	2.4	98	76.3
12	273,481,858	816,907	274,298,765	1.9	100	76.4
13	270,863,713	829,300	271,693,013	0.9	99	75.6
14	270,631,602	794,662	271,426,264	0.1	99	76.9
15	251,824,202	798,538	252,622,740	6.9	92	77.0

(2) 学校種別学校教育費

図8 学校教育費の学校種別割合

(図8、図9、表6)

学校教育費を学校種別にみると
 小学校が1,090億円で全体の43.2%を占め
 最も多く、次いで中学校673億円(26.6%)、
 高等学校607億円(24.0%)の順となっている。
 平成5年度を100とした指数で見ると
 図9のとおりである。

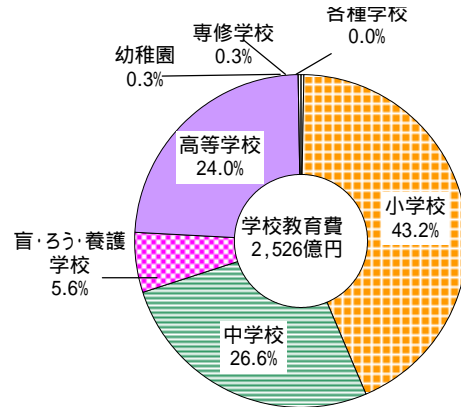


図9 学校種別学校教育費の推移

(指数)

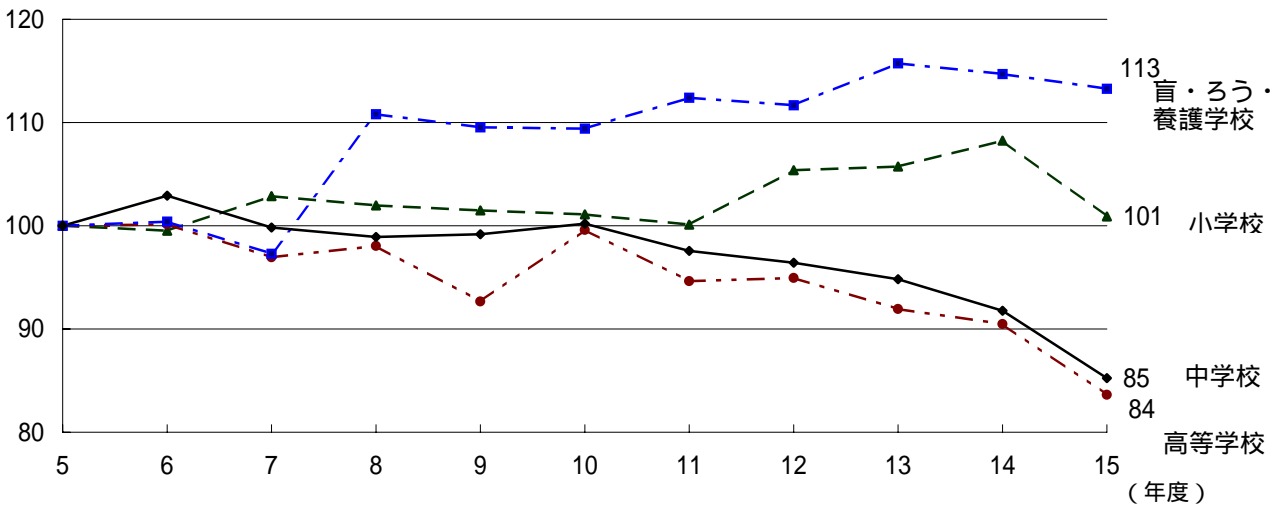


表6 学校種別学校教育費の推移

会計年度	幼稚園		小学校		中学校		盲ろう養護学校		高等学校		専修学校		各種学校	
	実額	対前年度増加率	実額	対前年度増加率	実額	対前年度増加率	実額	対前年度増加率	実額	対前年度増加率	実額	対前年度増加率	実額	対前年度増加率
	千円	%	千円	%	千円	%	千円	%	千円	%	千円	%	千円	%
5	702,894	11.5	108,116,456	1.9	80,418,405	2.0	12,517,436	5.9	71,155,258	4.5	397,003	8.0	118,383	31.7
6	713,548	1.5	107,592,554	0.5	80,525,609	0.1	12,568,799	0.4	73,232,872	2.9	472,669	19.1	128,309	8.4
7	704,553	1.3	111,223,383	3.4	77,962,091	3.2	12,177,558	3.1	71,037,411	3.0	507,403	7.3	127,366	0.7
8	789,064	12.0	110,252,629	0.9	78,849,948	1.1	13,870,662	13.9	70,385,075	0.9	547,317	7.9	178,935	40.5
9	764,857	3.1	109,728,523	0.5	74,516,973	5.5	13,711,791	1.1	70,565,290	0.3	523,379	4.4	111,077	37.9
10	780,972	2.1	109,302,314	0.4	80,090,984	7.5	13,695,103	0.1	71,296,811	1.0	528,175	0.9	150,889	35.8
11	774,482	0.8	108,225,421	1.0	76,101,800	5.0	14,069,046	2.7	69,424,677	2.6	527,370	0.2	111,651	26.0
12	782,235	1.0	113,938,239	5.3	76,356,329	0.3	13,979,008	0.6	68,603,325	1.2	632,138	19.9	7,491	93.3
13	794,371	1.6	114,324,516	0.3	73,930,908	3.2	14,487,770	3.6	67,469,690	1.7	678,442	7.3	7,316	2.3
14	1,216,643	53.2	117,030,822	2.4	72,757,052	1.6	14,358,038	0.9	65,299,791	3.2	756,378	11.5	7,540	3.1
15	778,467	36.0	109,094,239	6.8	67,251,711	7.6	14,179,134	1.2	60,650,055	7.1	669,134	11.5	0	100.0

(3) 財源別学校教育費

(図10、表7)

学校教育費総額の財源別構成をみると、県支出金が1,391億円で55.1%を占め、次いで国庫補助金の523億円(20.7%)、市町村支出金の545億円(21.6%)、の順となっており、総額の99.7%が公費である。

図10 財源別学校種別学校教育費

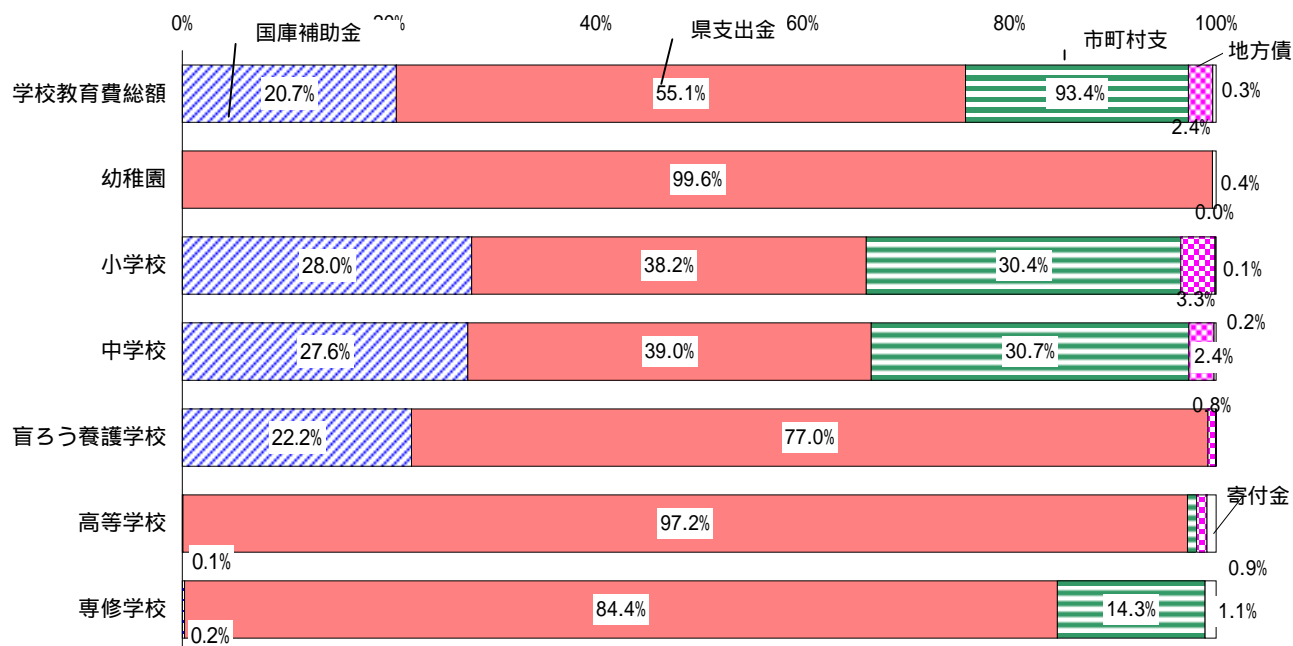


表7 財源別学校種別学校教育費

(単位：千円)

区分	総額	公費					私費計	
		国庫補助金	県支出金	市町村支出金	地方債	公費組入寄付金		
学校教育費総額	252,622,740	52,300,140	139,076,428	54,482,072	5,956,324	9,238	251,824,202	798,538
幼稚園	778,467	70	775,586	-	-	100	775,756	2,711
小学校	109,094,239	30,539,646	41,644,025	33,179,344	3,608,859	4,452	108,976,326	117,913
中学校	67,251,711	18,574,752	26,238,578	20,671,865	1,633,465	4,686	67,123,346	128,365
盲・ろう・養護学校	14,179,134	3,143,047	10,923,302	-	108,000	-	14,174,349	4,785
高等学校	60,650,055	41,203	58,930,021	535,265	606,000	-	60,112,489	537,566
(全日制)	57,161,771	36,347	55,462,836	535,265	604,312	-	56,638,760	523,011
(定時制)	2,922,543	3,154	2,907,267	-	1,688	-	2,912,109	10,434
(通信制)	565,741	1,702	559,918	-	-	-	561,620	4,121
専修学校	669,134	1,422	564,916	95,598	-	-	661,936	7,198

(4) 支出項目別学校教育費

(図11、図12、表 8)

学校教育費総額を支出項目別にみると、消費的支出が2,101億円で全体の 83.2% を占め、次いで債務償還費が217億円(8.6%)、資本的支出が 207億円 (8.2%)となっている。

消費的支出の内訳をみると人件費(給与、退職手当等)が 1,851千円(88.1%)、教育活動費(学校行事等)が79億円(3.8%)、管理費(修繕費等)が99億円(4.7%)、補助活動費(健康診断等)が55億円(2.6%)、所定支払金(日本体育・学校健康センター共済掛金等)が17億円(0.8%)となっている。

図11 支出項目別学校種別学校教育費

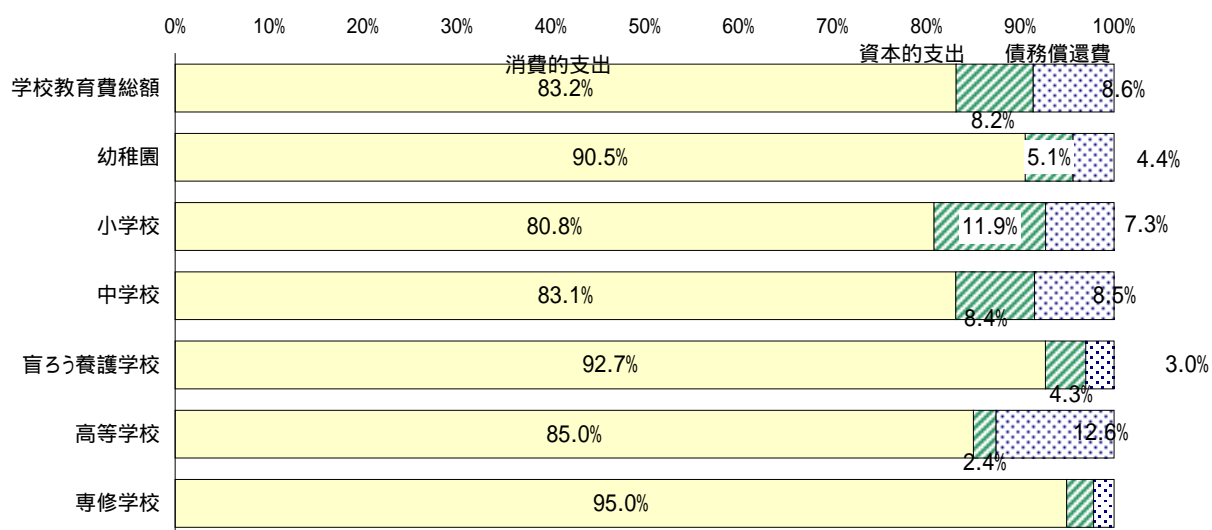
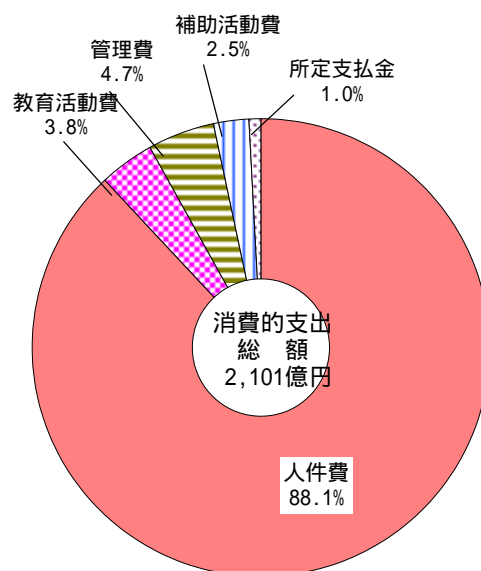


表 8 支出項目別学校種別学校教育費

(単位：千円)

区 分	消費的支出	資本的支出	債務償還費
学校教育費総額	210,131,205	20,734,116	21,757,419
幼稚園	704,781	39,723	33,963
小学校	88,174,438	12,954,995	7,964,806
中学校	55,910,779	5,638,608	5,702,324
盲・ろう・養護学校	13,143,503	608,493	427,138
高等学校	51,562,344	1,473,133	7,614,578
専修学校	635,360	19,164	14,610

図12 支出項目別学校教育費(消費的支出)



(5) 児童・生徒 1人当たり学校教育費（図13、表9）

学校種類別児童・生徒 1人当たり学校教育費をみると、盲・ろう・養護学校が728万円と最も多く、次いで高等学校（定時制）の186万円となっている。

図13 1人当たり学校教育費

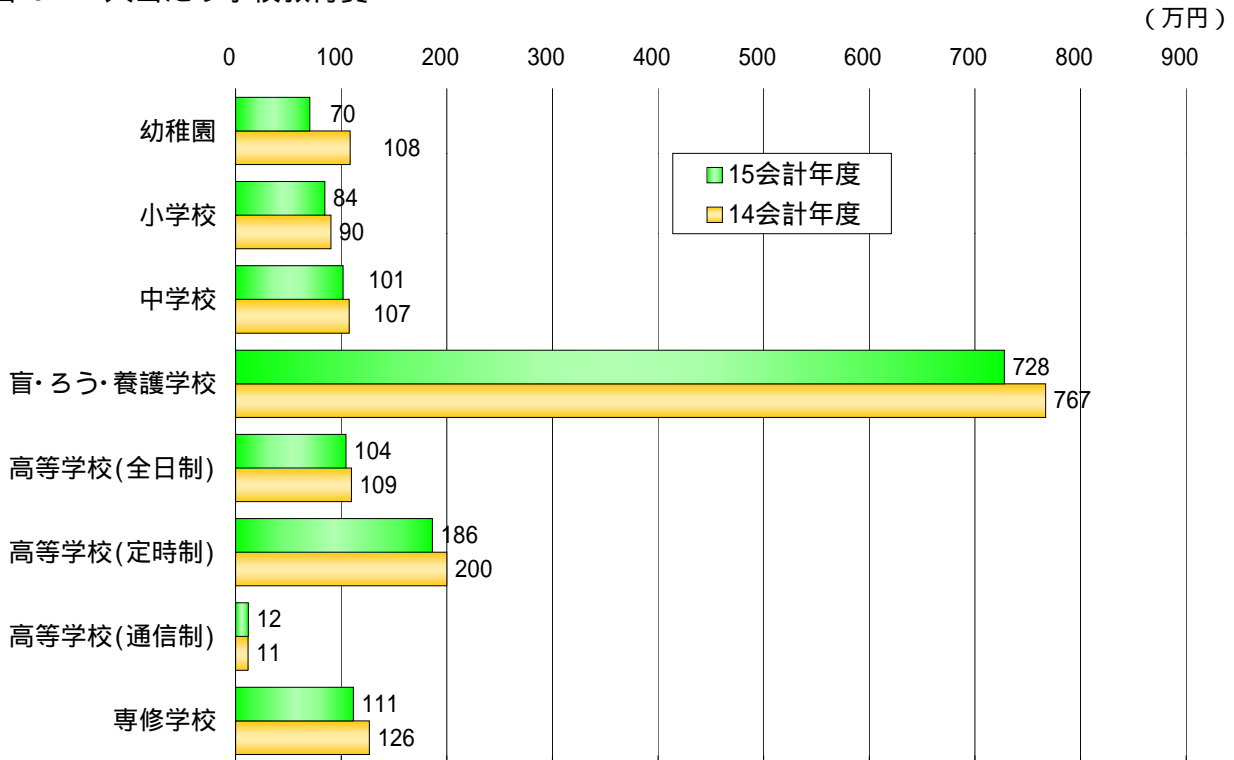


表9 児童・生徒 1人当たり学校教育費の前年度対比

学校種類	15 会 計 年 度			14 会 計 年 度	
	総 額	うち公費	対前年度 増加率	総 額	うち公費
	円	円	%	円	円
幼稚園	699,431	696,996	35.4	1,082,423	1,079,889
小学校	843,208	842,297	6.3	900,099	899,188
中学校	1,014,339	1,012,403	5.6	1,073,984	1,072,124
盲・ろう・養護学校	7,275,082	7,272,626	5.1	7,665,797	7,663,799
高等学校(全日制)	1,043,879	1,034,328	4.5	1,093,257	1,084,006
高等学校(定時制)	1,859,124	1,852,487	6.9	1,997,826	1,991,597
高等学校(通信制)	118,232	117,371	3.2	114,517	113,730
専修学校	1,113,368	1,101,391	11.8	1,262,735	1,249,402

(6) 私費（PTA寄付金＋その他の寄付金）（図14、図15、表10）

ア 学校教育費の私費総額は7億9千9百万円で学校教育費総額の0.3%となっており、前年度と比較して4百万円(0.5%)増加している。

支出項目別にみると、消費的支出が7億3千4百万円で全体の92.0%を占め、資本的支出が6千4百万円で8.0%となっている。消費的支出のなかでは、教育活動費が大きな割合を占めている。

図14 私費の推移

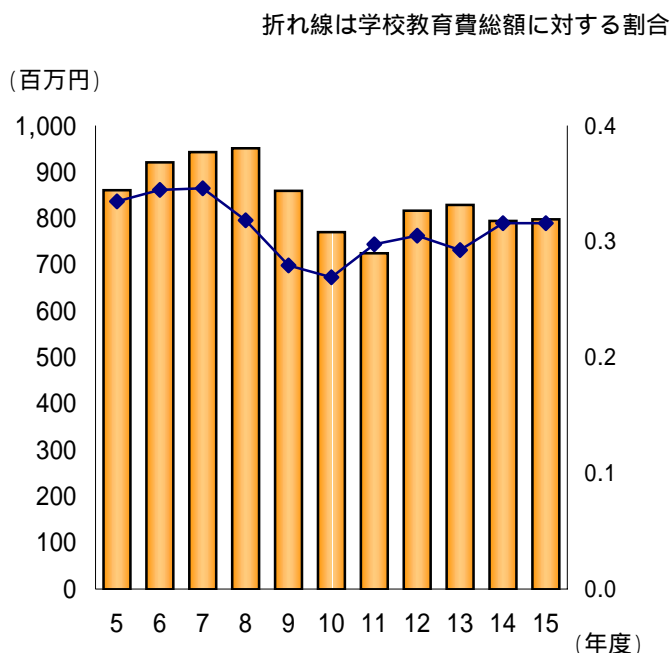


図15 支出項目別私費

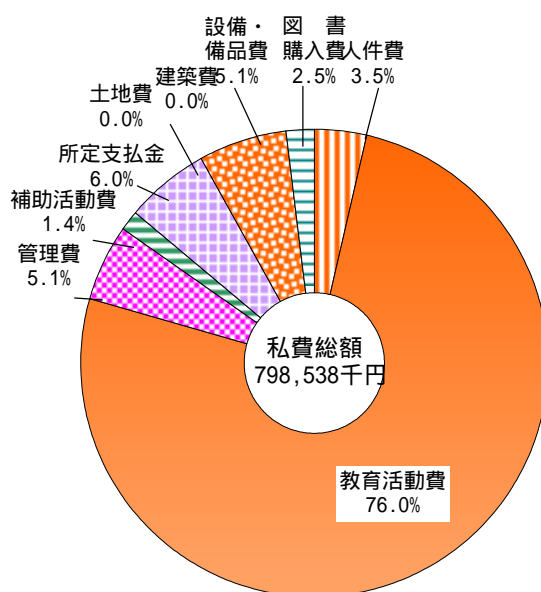


表10 学校種類別私費の前年度対比

学 校 種 類	15 会 計 年 度	対前年度増加率	14 会 計 年 度
	千円		千円
私 費 総 額	798,538	0.5	794,662
幼 稚 園	2,711	4.8	2,848
小 学 校	117,913	0.4	118,435
中 学 校	128,365	1.9	125,982
盲・ろう・養護学校	4,785	27.9	3,742
高等学校(全日制)	523,011	0.1	522,497
高等学校(定時制)	10,434	11.4	9,368
高等学校(通信制)	4,121	8.3	3,804
専 修 学 校	7,198	9.9	7,986

イ 学校種類別の児童・生徒 1 人当たりの私費は図16、表11のとおりである。

図16 学校種類別児童・生徒 1 人当たり私費の推移

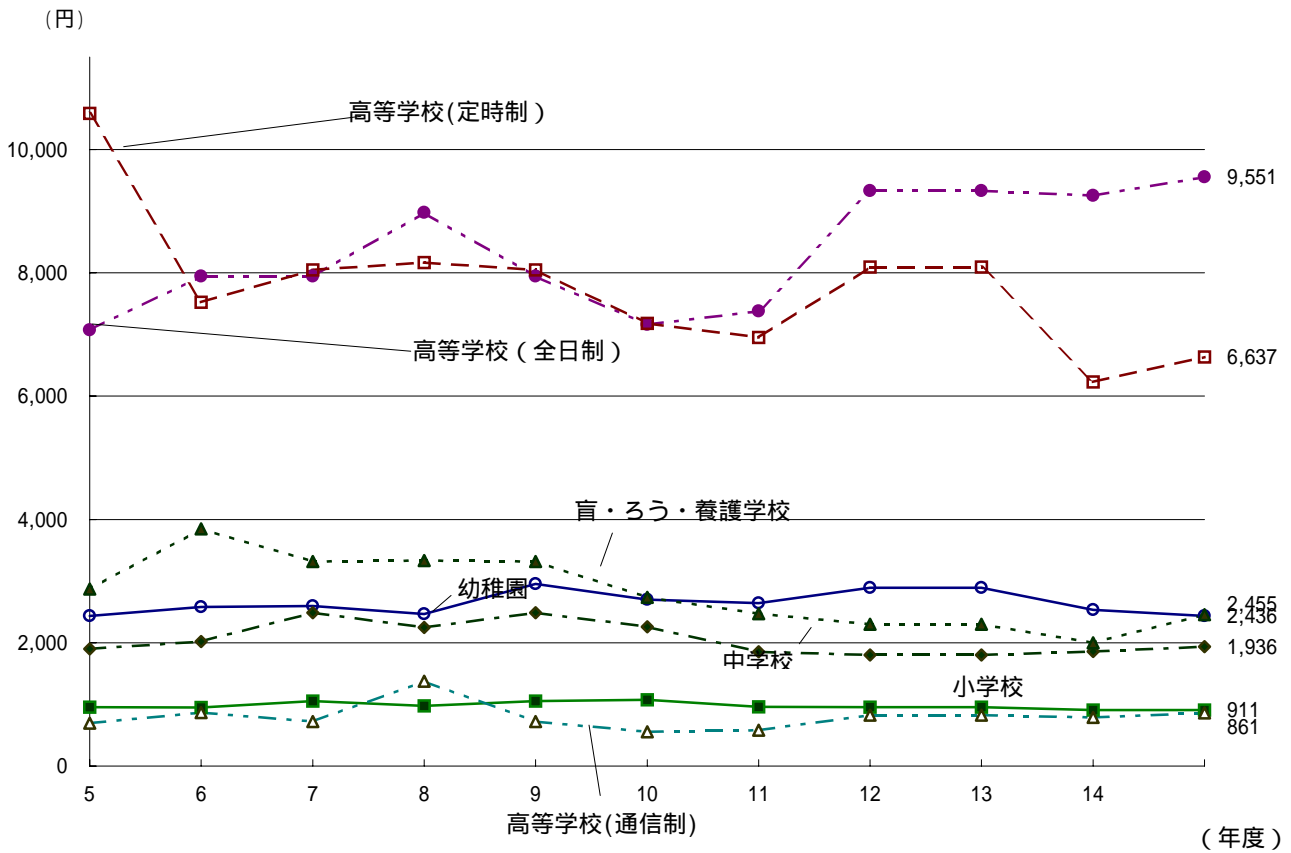


表11 学校種類別児童・生徒 1 人当たりの私費の前年度対比

学 校 種 類	15 会 計 年 度	対前年度増加率	指 数 (5年度=100)	14 会 計 年 度
	円			円
幼 稚 園	2,436	3.9	104	2,534
小 学 校	911	-	95	911
中 学 校	1,936	4.1	98	1,860
盲・ろう・養護学校	2,455	22.9	70	1,998
全 日 制 高 等 学 校	9,551	3.2	131	9,252
定 時 制 高 等 学 校	6,637	6.6	59	6,229
通 信 制 高 等 学 校	861	9.4	113	787
専 修 学 校	11,977	10.2	188	13,332