

教育行政調査結果の概要

1 教育委員会

平成15年5月1日現在の市町村等教育委員会数は、131（市17、町36、村67、一部教育事務組合11）で、すべて5人制である。

2 教育委員（教育長、組合を除く。）

教育委員数は471人でそのうち、男は338人、女は133人となっている。（図2）

女性委員の占める割合は、28.2%で平成13年度調査に比べて2.9%増加している。

図1 教育委員の男女別構成

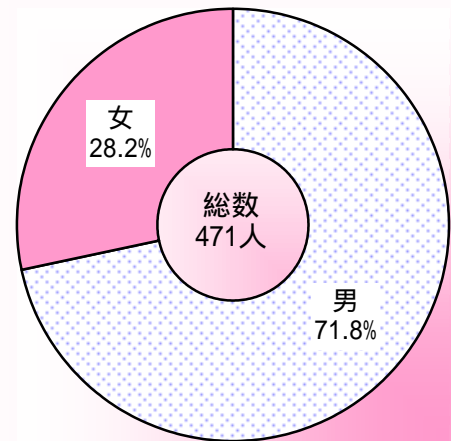


表1 教育事務所別男女別教育委員数

（単位：人）

区分	市			町			村			計		
	男	女	計	男	女	計	男	女	計	男	女	計
佐久	5	3	8	20	8	28	19	8	27	44	19	63
上田	2	2	4	11	5	16	7	4	11	20	11	31
伊那	13	7	20	17	7	24	16	4	20	46	18	64
飯田	2	2	4	8	3	11	44	13	57	54	18	72
松本	9	3	12	23	9	32	72	27	99	104	39	143
長野	13	7	20	22	8	30	35	13	48	70	28	98
計	44	24	68	101	40	141	193	69	262	338	133	471
構成比	64.7%	35.3%	100.0%	71.6%	28.4%	100.0%	73.7%	26.3%	100.0%	71.8%	28.2%	100.0%

(1) 教育委員の年齢

(表2、図2、図3)

教育委員の年齢別構成は、次のとおりである。

なお、平均年齢は、64.2歳（男64.4歳、女59.5歳）で、40歳から81歳まで分布している。

表2 教育委員の年齢別人数 (単位：人)

区分	男	女	計
50歳未満	12	17	29
50～54歳	23	23	46
55～59歳	31	20	51
60～64歳	76	32	108
65～69歳	121	31	152
70～74歳	64	9	73
75歳以上	11	1	12
計	338	133	471

図2 教育委員の年齢別人数

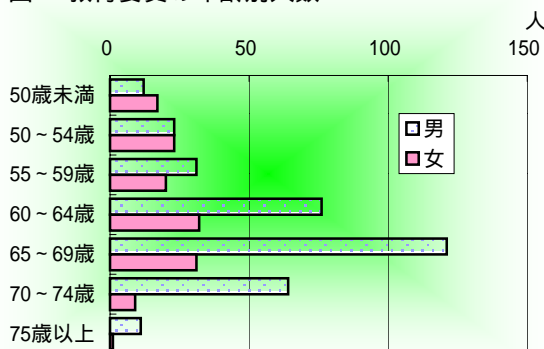
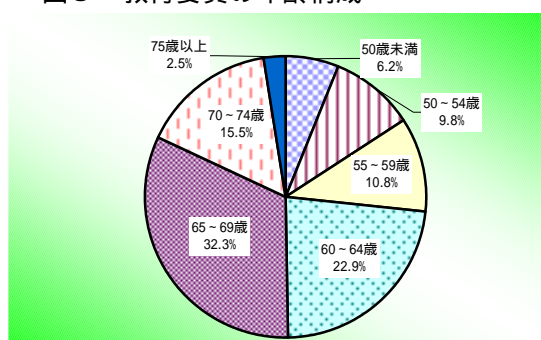


図3 教育委員の年齢構成



(2) 教育委員の職業 (表3、図4)

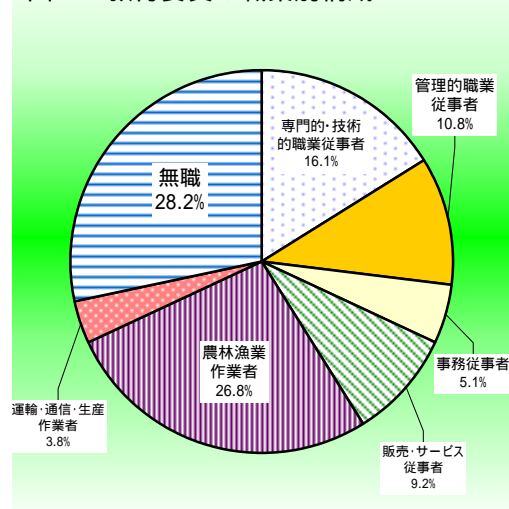
教育委員の職業別構成は、次のとおりである。

なお、教職経験をもつ委員は、150人（男108人、女42人）で、全体に占める割合は31.8%である。

表3 教育委員の職業別人数 (単位：人)

区分	男	女	計
専門的・技術的職業従事者	53	23	76
管理的職業従事者	45	6	51
事務従事者	13	11	24
販売・サービス従事者	35	8	43
農林漁業作業員	104	22	126
運輸・通信・生産作業員	14	4	18
無職	74	59	133
計	338	133	471

図4 教育委員の職業別構成



(3) 教育委員の在職期間 (表4)

教育委員の在職期間別構成をみると、2年以上4年未満が最も多く全体の32.3%を占めている。また、平均在職年数は、4年3か月である。

表4 教育委員の在職期間 (単位：人)

区分	1年未満	1年以上2年未満	2年以上4年未満	4年以上6年未満	6年以上8年未満	8年以上10年未満	10年以上	合計
実数	57	64	152	88	56	17	37	471
割合	12.1%	13.6%	32.3%	18.7%	11.9%	3.6%	7.9%	100.0%

(4) 教育委員の報酬 (表5、図5)

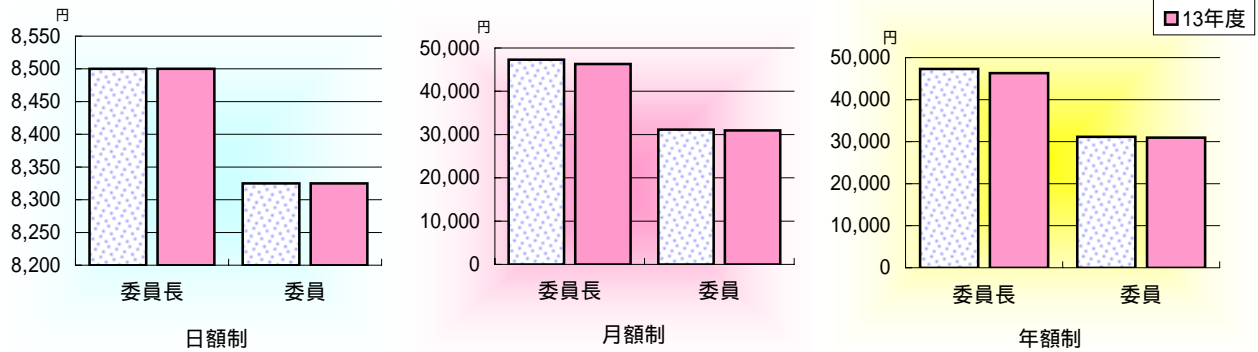
教育委員の報酬支払方法は、日額制4町村、月額制80市町村、年額制36町村となっており支給方法別の平均報酬額は表5のとおりである。

表5 教育委員の平均報酬額

(単位：円)

	日 額 制			月 額 制			年 額 制		
	15年度	対前回 調査比	13年度	15年度	対前回 調査比	13年度	15年度	対前回 調査比	13年度
委員長	8,500	0.0%	8,500	47,292	2.1%	46,298	287,447	0.2%	286,878
委員	8,325	0.0%	8,325	31,138	0.6%	30,957	194,724	0.1%	194,603

図5 教育委員の平均報酬額



3 教育長 (組合の教育長を除く。)

(1) 教育長の年齢 (表6、図6)

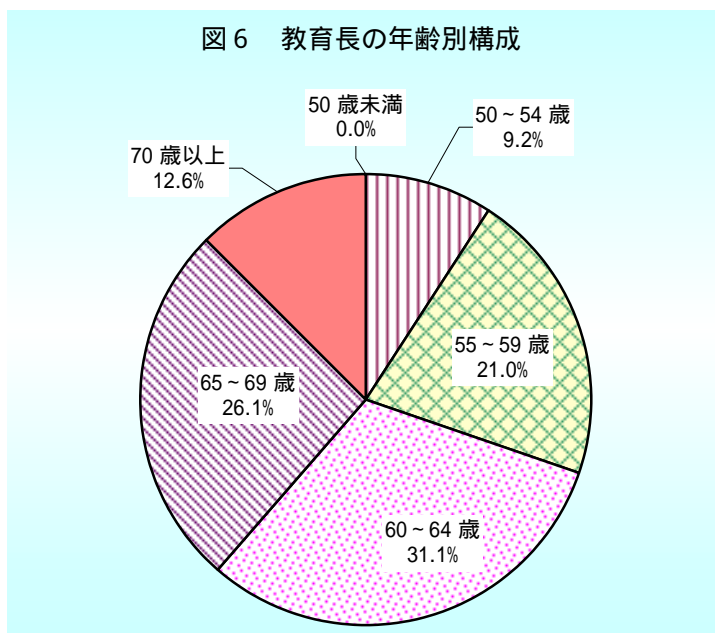
教育長の年齢別構成は、次のとおりである。

なお、平均年齢は、62.9歳であり、50歳から79歳まで分布している。

表6 教育長の年齢別構成

区 分	人 数	
	(人)	構成比
50歳未満	0人	0.0%
50~54歳	11人	9.2%
55~59歳	25人	21.0%
60~64歳	37人	31.1%
65~69歳	31人	26.1%
70歳以上	15人	12.6%
計	119人	100.0%

図6 教育長の年齢別構成



注) 教育長が欠員の教育委員会が1委員会ある。

(2) 教育長の直前歴 (表7、表8、図7)

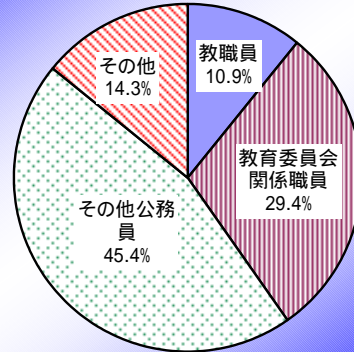
教育長の直前歴別構成は、次のとおりである。

なお、教育行政の経歴を持つ教育長は、74人(62.2%)、教職の経験を持つ教育長は53人(44.5%)であり、両方の経験をもつ教育長は34人(28.6%)である。

表7 教育長の直前歴別構成

区 分	人 数
教 職 員	13 人
教育委員会関係職員	35 人
そ の 他 公 務 員	54 人
そ の 他	17 人
計	119 人

図7 教育長の直前歴別構成



(3) 教育長の在職期間 (表8)

教育長の在職期間別構成は、2年以上4年未満が40人と最も多く、全体の33.6%を占めている。

また、平均在職年数は、3年11か月である。

表8 教育長の在職期間

区 分	1年未満	1年以上 2年未満	2年以上 4年未満	4年以上 6年未満	6年以上 8年未満	8年以上	合 計
実 数	12	17	40	28	15	7	119
割 合	10.1%	14.3%	33.6%	23.5%	12.6%	6.0%	100.0%

(4) 教育長の給与 (表9、図8)

教育長の給与月額は、最低365,000円から最高766,000円(前回調査同額)まで分布している。

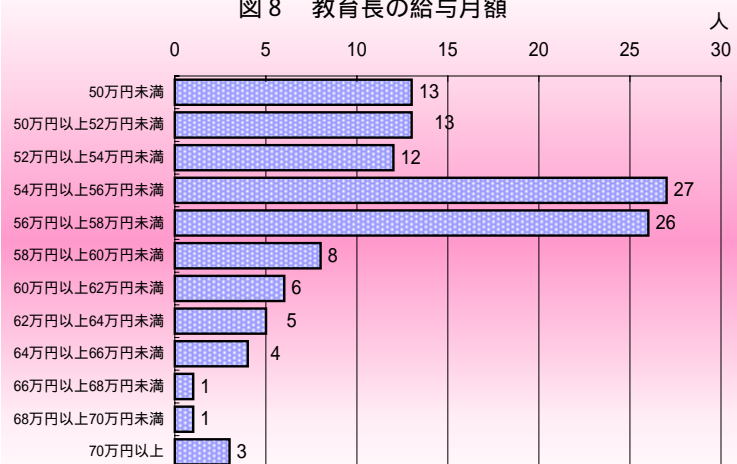
また、平均給与月額は、表9のとおりである。

表9 教育長の平均給与月額

(単位:人)

	15年度 (円)		対 前 回 査 比	13年度 (円)	
市	651,824	0.7%	656,353		
町	564,677	1.5%	573,086		
村	531,145	2.6%	545,567		

図8 教育長の給与月額



4 事務局の本務職員数

事務局の本務職員は、1,250人で前回調査時（平成13年）に比べて12人の増となっている。

また、充て指導主事をおくのは、3市教育委員会、社会教育主事をおくのは、43市町村教育委員会である。

本務職員数を人口規模との関係でみると、表10のとおりである。本務職員をおいている教育委員会数は、125で全体の95.4%である。

（表9、表10、図9）

図9 事務局本務職員の職種別構成

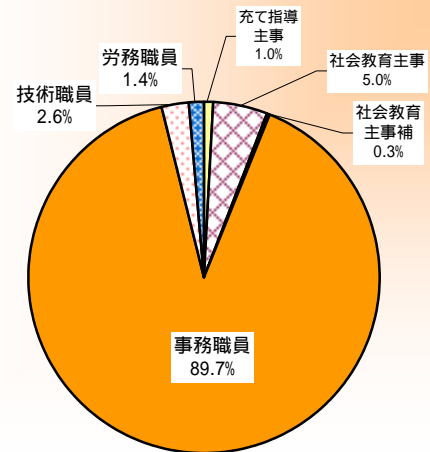


表9 職種別事務局本務職員数の推移

	平成9年度	平成10年度	平成11年度	平成13年度	平成15年度	前回調査比
指 導 主 事						-
充 て 指 導 主 事	8	8	9	12	12	0.0%
社 会 教 育 主 事	83	79	72	64	62	3.1%
派遣社会教育主事	16	6	0	0	0	-
社 会 教 育 主 事 補	21	19	15	11	4	63.6%
事 務 職 員	1,096	1,133	1,128	1,118	1,122	0.4%
技 術 職 員	33	30	32	23	33	43.5%
労 務 職 員	38	25	19	10	17	70.0%
計	1,295	1,300	1,275	1,238	1,250	1.0%

表10 人口規模別本務職員数

本務職員数 人口規模別	0	1	2	3	4	5~6	7~8	9~10	11~15	16~20	21~30	31~50	51以上	計
150,000 ~													2	2
100,000 ~ 149,999												2		2
50,000 ~ 99,999										1	4	2		7
30,000 ~ 49,999										4	2			6
15,000 ~ 29,999					1		2	1	5	3	1	1		14
8,000 ~ 14,999			1	1	1	4	6	6	2					21
5,000 ~ 7,999					3	9	5	3	2					22
~ 4,999		4	7	17	8	6	3		1					46
一 部 事 務 組 合	6	4	1											11
計	6	8	9	18	13	19	16	10	10	8	7	5	2	131