

I 地方教育費調査

1 教育委員会等における地方教育費の状況

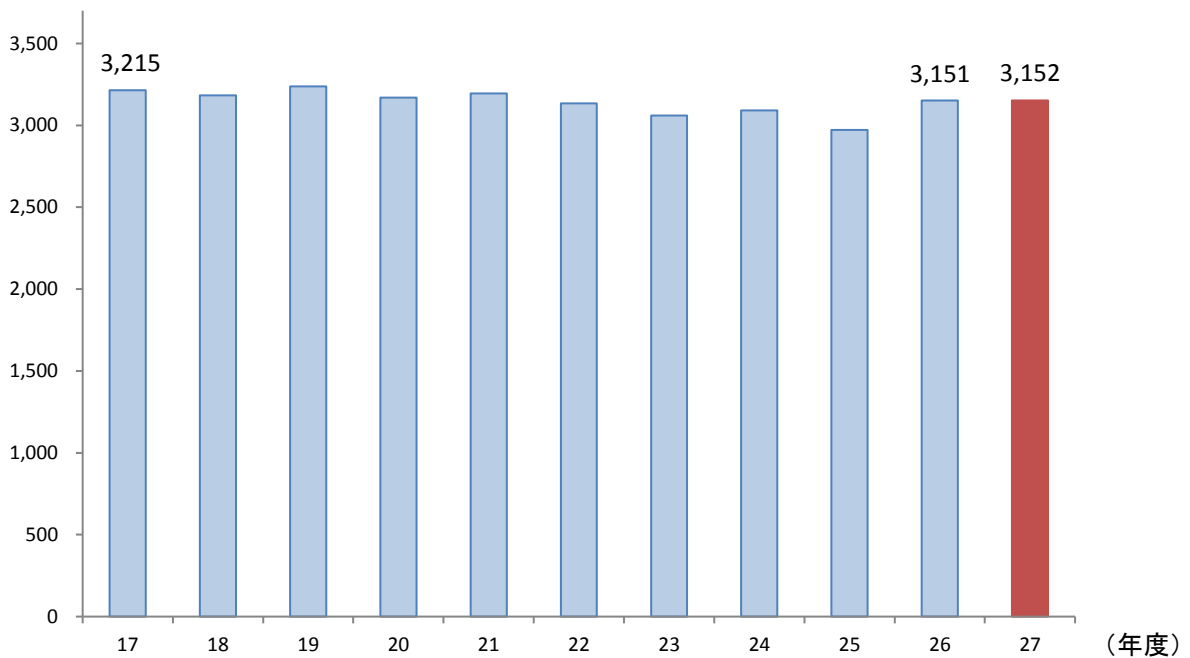
1 総教育費

◆ 推移 ◆

平成27年度の国・県・市町村費、地方債、寄付金を合わせた本県の総教育費は、3,152億1,210万円で、前年度に比べて1億186万円(0.03%)増加している。

図1 総教育費の推移

(単位:億円)



I 教育委員会等における地方教育費の状況

1 地方教育費総額

◆ 地方教育費の推移 ◆

平成27年度の国・県・市町村費、地方債、寄付金を合わせた本県の総教育費は、3,152億1,210万円で、前年度に比べて1億186万円(0.03%)増加している。(表1、図1)
 総教育費を分野別に見ると、学校教育費が2,619億4,989万1千円で全体の83.1%を占めている(図2)。
 平成17年度を100とした指数で教育分野別の地方教育費の推移をみると図3のとおりである。

表1 教育分野別の地方教育費の推移

会計年度	地方教育費総額		学校教育費		社会教育費		教育行政費	
	総額	構成比	総額	構成比	総額	構成比	総額	構成比
	千円	%	千円	%	千円	%	千円	%
17	321,464,694	100.0	252,152,721	78.4	49,837,956	15.5	19,474,017	6.1
18	318,286,941	100.0	251,744,400	79.1	46,359,978	14.6	20,182,563	6.3
19	323,770,231	100.0	255,669,604	79.0	48,017,878	14.8	20,082,749	6.2
20	316,873,991	100.0	250,337,574	79.0	47,265,296	14.9	19,271,121	6.1
21	319,573,340	100.0	256,764,322	80.3	45,647,597	14.3	17,161,421	5.4
22	313,388,003	100.0	253,989,844	81.0	42,673,303	13.6	16,724,856	5.3
23	306,000,824	100.0	251,570,084	82.2	39,150,445	12.8	15,280,295	5.0
24	309,113,947	100.0	252,383,076	81.6	40,754,731	13.2	15,976,140	5.2
25	297,226,648	100.0	241,773,481	81.3	40,111,213	13.5	15,341,954	5.2
26	315,110,240	100.0	256,676,981	81.5	42,313,032	13.4	16,120,227	5.1
27	315,212,100	100.0	261,949,891	83.1	37,421,243	11.9	15,840,966	5.0

図1 地方教育費総額の推移

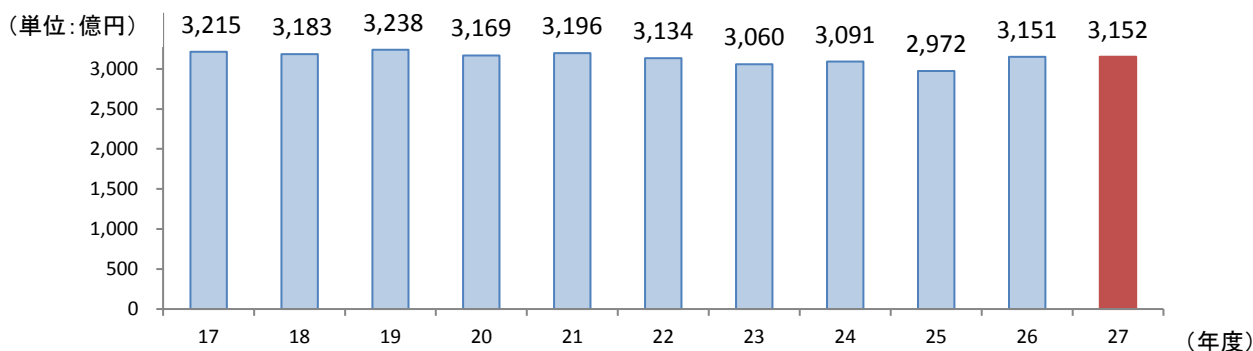


図2 教育分野別地方教育費の構成比

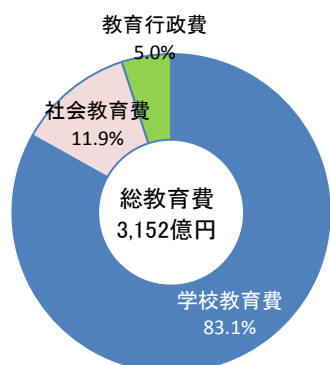
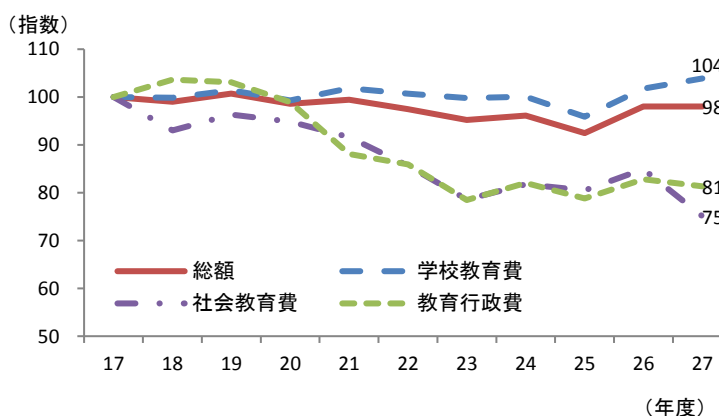


図3 教育分野別地方教育費の推移 (指数)



◆ 財源別地方教育費 ◆

本県の地方教育費を財源別に見ると、県支出金が1,667億1,236万1千円(52.9%)で最も多く、次いで市町村支出金の963億4,283万7千円(30.6%)、国庫補助金の357億9,163万円(11.4%)となっている(図4)。

平成17年度を100とした指数で各財源別教育費の推移を見ると、表2及び図5のとおりである。

図4 財源別地方教育費の構成比

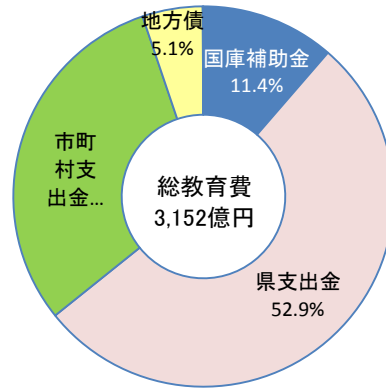


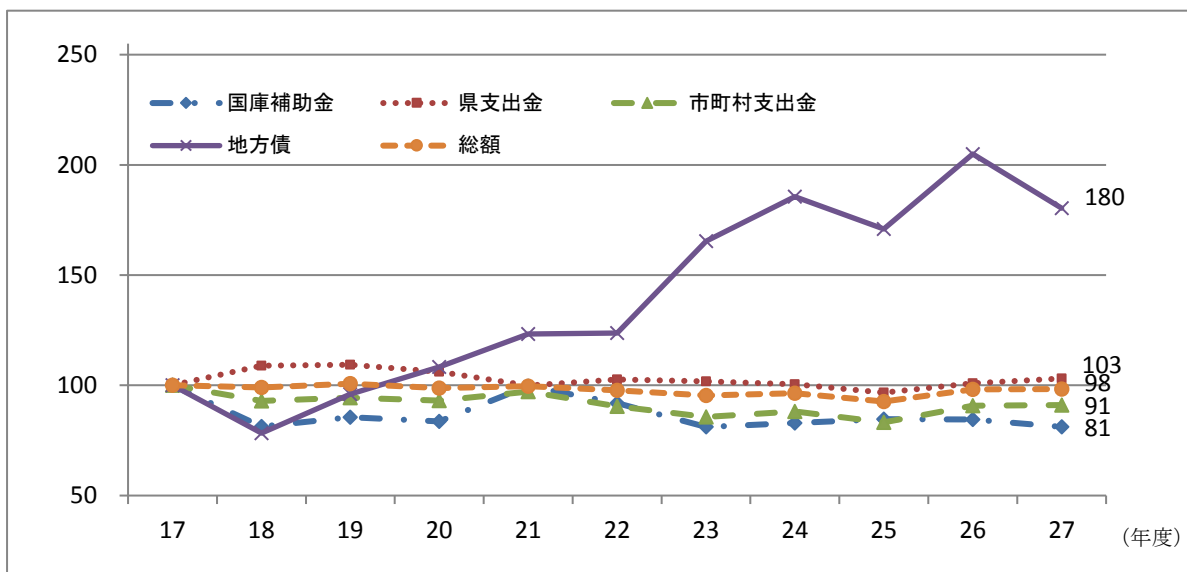
表2 財源別総教育費の推移

(単位:千円)

会計年度	地方教育費総額	公 費					私 費 寄付金	
		国庫補助金	県支出金	市町村支出金	地方債	公費組入 寄付金		
17	321,464,694	44,101,836	161,735,928	105,806,788	8,958,347	163,085	320,765,984	698,710
18	318,286,941	35,850,350	176,048,005	98,351,608	7,017,874	270,735	317,538,572	748,369
19	323,770,231	37,747,209	176,832,697	99,825,839	8,596,985	81,503	323,084,233	685,998
20	316,873,991	36,880,295	171,739,599	98,483,729	9,703,394	66,974	316,873,991	-
21	319,573,340	43,949,441	161,648,153	102,862,682	11,045,768	67,296	319,573,340	-
22	313,388,003	40,512,971	165,965,090	95,734,602	11,085,133	90,207	313,388,003	-
23	306,000,824	35,772,071	164,531,882	90,624,121	14,812,254	260,496	306,000,824	-
24	309,113,947	36,586,576	162,504,835	93,272,309	16,624,608	125,619	309,113,947	-
25	297,226,648	37,355,841	156,395,489	88,040,098	15,307,899	127,321	297,226,648	-
26	315,110,240	37,302,670	163,261,415	96,053,581	18,360,212	132,362	315,110,240	-
27	315,212,100	35,791,630	166,712,361	96,342,837	16,162,862	202,410	315,212,100	-

※ 平成20会計年度の調査より私費は調査対象外となった。

図5 財源別の地方教育費の推移 (指数)



◆支出項目別地方教育費◆

地方教育費を支出項目別に見ると、消費的支出が2,475億4,105万8千円で全体の78.5%を占めており、次いで、資本的支出の463億2,542万1千円(14.7%)、債務償還費の213億4,562万1千円(6.8%)となっている。

平成17年度を100とした指数で支出項目別の支出額の推移をみると、図6のとおりである。

図6 支出項目別地方教育費の推移(指数)

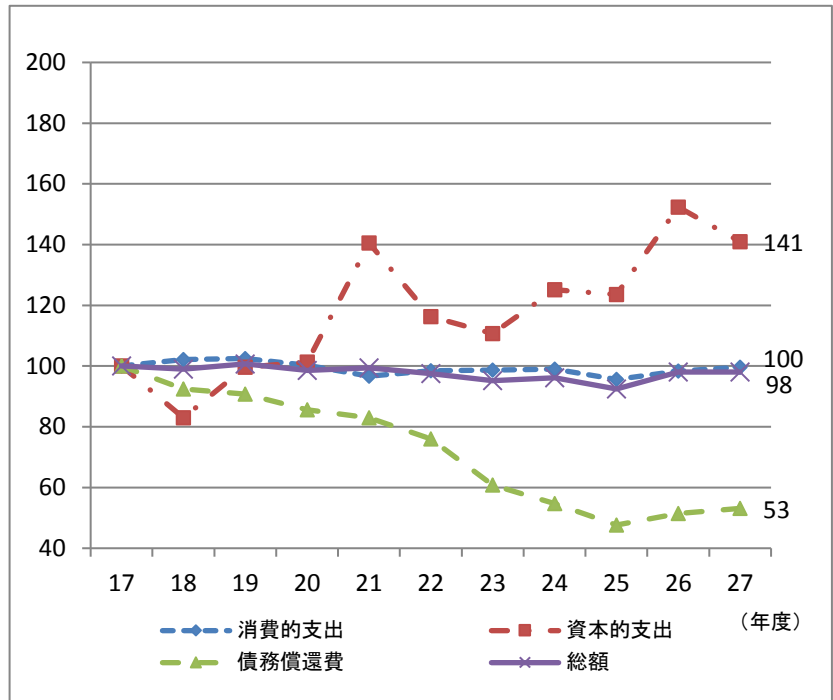


表3 支出項目別地方教育費の推移

会計年度	地方教育費総額		消費的支出			資本的支出			債務償還費		
	総額	対前年度増減率	総額	対前年度増減率	構成比	総額	対前年度増減率	構成比	総額	対前年度増減率	構成比
	千円	%	千円	%	%	千円	%	%	千円	%	%
17	321,464,694	-	248,385,942	-	77.3	32,873,258	-	10.2	40,205,494	-	12.5
18	318,286,941	△1.0	253,844,001	2.2	79.8	27,275,938	△17.0	8.6	37,167,002	△7.6	11.7
19	323,770,231	1.7	254,563,576	0.3	78.6	32,731,213	20.0	10.1	36,475,442	△1.9	11.3
20	316,873,991	△2.1	249,132,842	△2.1	78.6	33,312,572	1.8	10.5	34,428,577	△5.6	10.9
21	319,573,340	0.9	240,014,860	△3.7	75.1	46,199,877	38.7	14.5	33,358,603	△3.1	10.4
22	313,388,003	△1.9	244,587,574	1.9	78.0	38,229,870	△17.3	12.2	30,570,559	△8.4	9.8
23	306,000,824	△2.4	245,155,287	0.2	80.1	36,386,576	△4.8	11.9	24,458,961	△20.0	8.0
24	309,113,947	1.0	245,986,061	0.3	79.6	41,146,565	13.1	13.3	21,981,321	△10.1	7.1
25	297,226,648	△3.8	237,452,490	△3.5	79.9	40,621,078	△1.3	13.7	19,153,080	△12.9	6.4
26	315,110,240	6.0	244,353,623	2.9	77.5	50,091,407	23.3	15.9	20,665,210	7.9	6.6
27	315,212,100	0.0	247,541,058	1.3	78.5	46,325,421	△7.5	14.7	21,345,621	3.3	6.8