

# I 教育委員会等における地方教育費の状況

## 地方教育費総額の推移

### ◆ 分野別地方教育費 ◆

令和2年度の国・県・市町村費、地方債、寄付金を合わせた本県の地方教育費総額は、3,168億7,652万円で、前年度に比べて65億8,082万5千円(△2.0%)減額している。(表1、図1)  
 地方教育費総額を分野別に見ると、2,603億5,820万9千円で全体の82.2%を占めている学校教育費が、29億4,073万3千円減額している(図2)。  
 平成22年度を100とした指数で教育分野別の地方教育費の推移をみると図3のとおりである。

表1 教育分野別の地方教育費の推移

会計年度	地方教育費総額		学校教育費		社会教育費		教育行政費	
	総額	対前年度増減率	総額	構成比	総額	構成比	総額	構成比
	千円	%	千円	%	千円	%	千円	%
22	313,388,003	△1.9	253,989,844	81.0	42,673,303	13.6	16,724,856	5.3
23	306,000,824	△2.4	251,570,084	82.2	39,150,445	12.8	15,280,295	5.0
24	309,113,947	1.0	252,383,076	81.6	40,754,731	13.2	15,976,140	5.2
25	297,226,648	△3.8	241,773,481	81.3	40,111,213	13.5	15,341,954	5.2
26	315,110,240	6.0	256,676,981	81.5	42,313,032	13.4	16,120,227	5.1
27	315,212,100	0.0	261,949,891	83.1	37,421,243	11.9	15,840,966	5.0
28	311,262,088	△1.3	257,231,119	82.6	37,724,390	12.1	16,306,579	5.2
29	298,342,414	△4.2	244,311,799	81.9	37,673,964	12.6	16,356,651	5.5
30	297,023,070	△0.4	243,076,589	81.8	37,593,176	12.7	16,353,305	5.5
元	323,457,345	8.9	263,298,942	81.4	43,014,977	13.3	17,143,426	5.3
2	316,876,520	△2.0	260,358,209	82.2	39,061,938	12.3	17,456,373	5.5

図1 地方教育費総額の推移

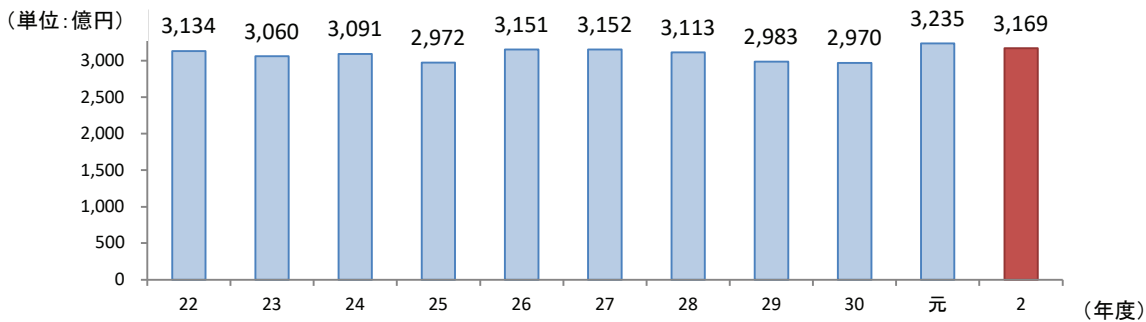


図2 教育分野別地方教育費の構成比

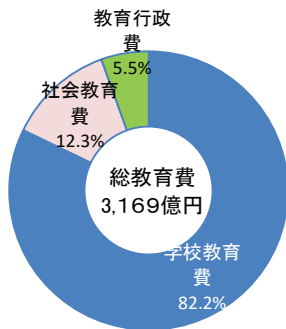
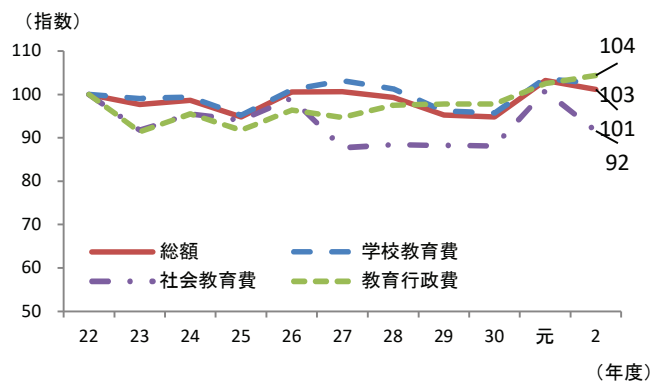


図3 教育分野別地方教育費の推移 (指数)



## ◆ 財源別地方教育費 ◆

本県の地方教育費を財源別に見ると、県支出金が1,580億1,527万6千円(49.9%)で最も多く、次いで市町村支出金の989億9,336万円8千円(31.2%)、国庫補助金の430億3,631万1千円(13.6%)となっている。県支出金と地方債が(7.2%)は、施設整備費に伴い大幅に減額し、総額65億8,082万5千円減額している。(表2、図4)  
平成22年度を100とした指数で各財源別教育費の推移を見ると、図5のとおりである。

図4 財源別地方教育費の構成比

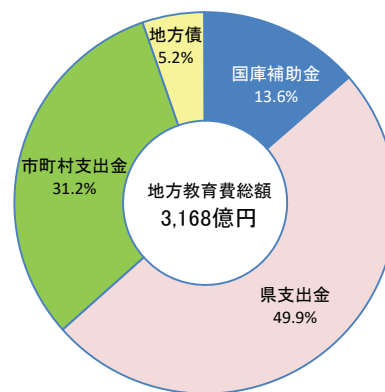


表2 財源別地方教育費総額の推移

(単位:千円)

会計年度	地方教育費総額	国庫補助金	県支出金	市町村支出金	地方債	公費組入寄付金
22	313,388,003	40,512,971	165,965,090	95,734,602	11,085,133	90,207
23	306,000,824	35,772,071	164,531,882	90,624,121	14,812,254	260,496
24	309,113,947	36,586,576	162,504,835	93,272,309	16,624,608	125,619
25	297,226,648	37,355,841	156,395,489	88,040,098	15,307,899	127,321
26	315,110,240	37,302,670	163,261,415	96,053,581	18,360,212	132,362
27	315,212,100	35,791,630	166,712,361	96,342,837	16,162,862	202,410
28	311,262,088	35,178,295	163,696,167	92,613,208	19,426,226	348,192
29	298,342,414	33,540,619	164,964,944	87,166,035	12,418,730	252,086
30	297,023,070	32,789,633	163,865,675	90,814,667	9,198,224	354,871
元	323,557,345	37,348,746	163,110,306	96,979,330	25,848,281	270,682
2	316,876,520	43,036,311	158,015,276	98,993,368	16,593,744	237,821

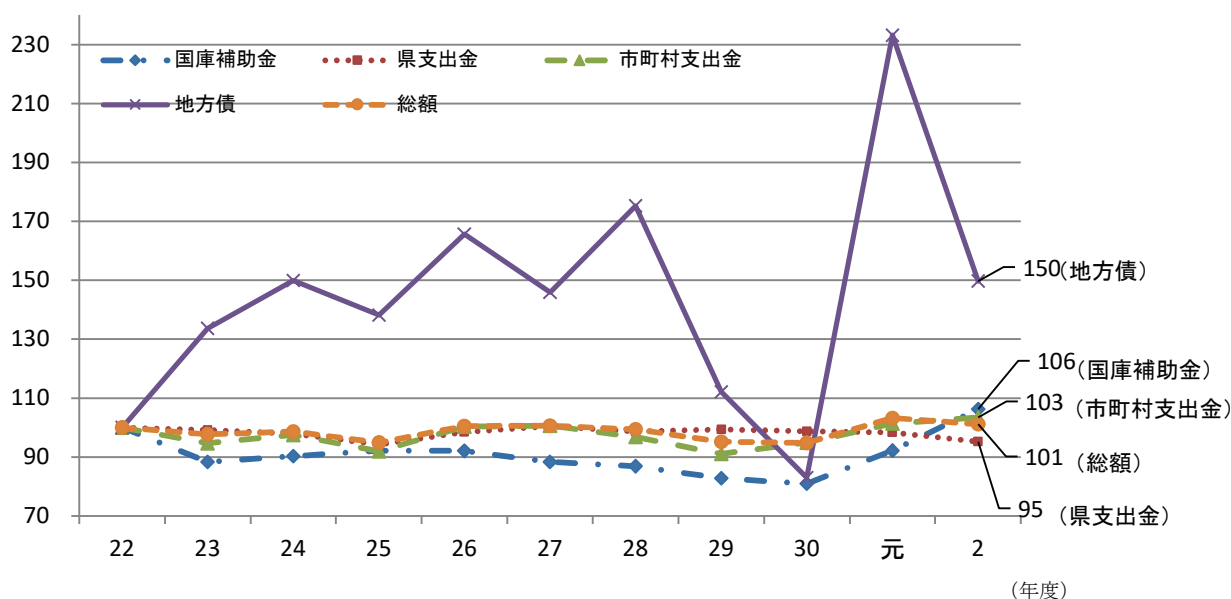


図5、各財源別教育費の推移(指数)

◆支出項目別地方教育費◆

図6 支出項目別地方教育費の推移（指数）

地方教育費を支出項目別に見ると、消費的支出が2,550億5,908万8千円で全体の80.5%を占めており、次いで、資本的支出の451億7,133万円8千円（14.3%）、債務償還費の166億4,609万4千円（5.3%）となっている。

資本的支出は、施設整備費の減額より92億7,846万6千円減額している。（表3）

平成22年度を100とした指数で支出項目別の支出額の推移をみると、図6のとおりである。

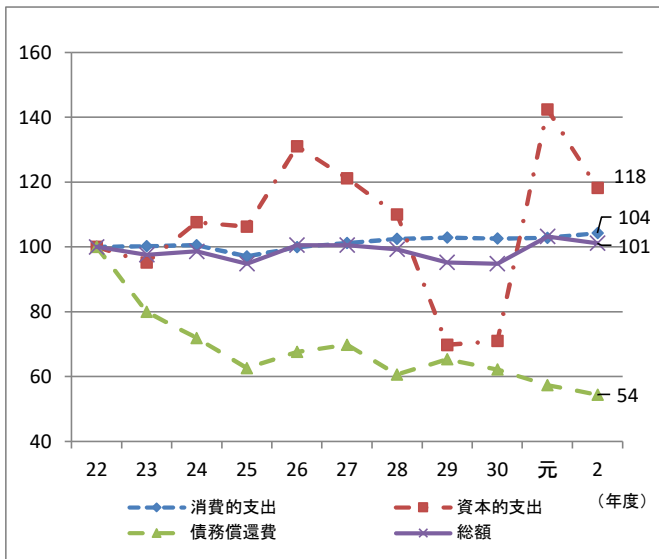


表3 支出項目別地方教育費の推移

会計年度	地方教育費総額		消費的支出			資本的支出			債務償還費		
	総額	対前年度増減率	総額	対前年度増減率	構成比	総額	対前年度増減率	構成比	総額	対前年度増減率	構成比
	千円	%	千円	%	%	千円	%	%	千円	%	%
22	313,388,003	△1.9	244,587,574	1.9	78.0	38,229,870	△17.3	12.2	30,570,559	△8.4	9.8
23	306,000,824	△2.4	245,155,287	0.2	80.1	36,386,576	△4.8	11.9	24,458,961	△20.0	8.0
24	309,113,947	1.0	245,986,061	0.3	79.6	41,146,565	13.1	13.3	21,981,321	△10.1	7.1
25	297,226,648	△3.8	237,452,490	△3.5	79.9	40,621,078	△1.3	13.7	19,153,080	△12.9	6.4
26	315,110,240	6.0	244,353,623	2.9	77.5	50,091,407	23.3	15.9	20,665,210	7.9	6.6
27	315,212,100	0.0	247,541,058	1.3	78.5	46,325,421	△7.5	14.7	21,345,621	3.3	6.8
28	311,262,088	△1.3	250,646,684	1.3	80.5	42,063,239	△9.2	13.5	18,552,165	△13.1	6.0
29	298,342,414	△4.2	251,669,230	0.4	84.4	26,690,237	△36.5	8.9	19,982,947	7.7	6.7
30	297,023,070	△0.4	250,884,522	△0.3	77.6	27,134,860	1.7	8.4	19,003,688	△4.9	5.9
元	323,457,345	8.9	251,464,962	0.2	79.4	54,449,804	100.7	17.2	17,542,579	△7.7	5.5
2	316,876,520	△2.0	255,059,088	1.4	80.5	45,171,338	△17.0	14.3	16,646,094	△5.1	5.3