

進化する縄文土器

～流れるもよう～と区画もよう～



Photo T. Ogawa

長野県御代田町 川原田遺跡出土品
(浅間縄文ミュージアム蔵)

重要文化財



Photo T. Ogawa

長野県富士見町 藤内遺跡出土品
(井戸尻考古館蔵)

富士見町指定有形文化財



富山県黒部市 浦山寺蔵遺跡出土品
(富山県埋蔵文化財センター蔵)



山梨県北杜市 竹宇1遺跡出土品
(北杜市考古資料館蔵)

平成29年 9月16日(土) → 11月26日(日)

- 開館時間=9:00~17:00 (入館は16:30まで)
- 休館日=月曜日(ただし、祝日にあたるときはその翌日) 及び11月24日(金)
- 観覧料 *()内は団体20名以上。

区分	企画展	企画展+常設展	常設展
一般	300(200)円	500(400)円	300(200)円
大学生	150(100)円	250(200)円	150(100)円

*高校生以下は無料です。
 *講座聴講の方は常設展示券が必要です。
 *障がい者手帳などの交付を受けている方と同伴の介護の方は無料です。
 *お得な年間パスポート(2,000円)も販売しています。ご利用ください。

- 主催=長野県立歴史館
- 後援=信濃毎日新聞社、朝日新聞長野総局、読売新聞長野支局、毎日新聞長野支局、中日新聞社、産経新聞長野支局、市民タイムス、信州・市民新聞グループ(7紙)、長野市民新聞社、長野日報社、南信州新聞社、NHK長野放送局、SBC信越放送、NBS長野放送、TSBテレビ信州、abn長野朝日放送、FM長野、FMぜんこうじ、屋代有線放送電話農業協同組合、(一社)日本ケーブルテレビ連盟信越支部長野県協議会、(公財)八十二文化財団

文化庁 平成29年度重要文化財等公開促進事業による勸告出品

長野県立歴史館 千曲市屋代260-6 Tel: (026) 274-2000
<http://www.npmh.net/>

交通案内 長野自動車道・上信越自動車道「更埴」ICから車で5分。しなの鉄道「屋代」駅・「屋代高校前」駅から徒歩25分。

進化する縄文土器

～流れるもようと区画もよう～

約5,400年前の縄文時代中期中葉の初め、土器に土偶やへびなどの造形を乗せる「デコボコかざり」が始まりました。この時期を取り上げた「縄文土器展」(平成26年度)に続き、本展では装飾がさらに進化をとげる約5,300～5,100年前にスポットをあてます。

この時期の土器装飾は、地域ごとの独自性を高め、華やかさを増していきました。特に、長野県中央部の八ヶ岳連峰を挟み、流れるもよを軸にする東北信～北陸、区画もよを基本とする中南信～西関東で、驚くほど違う装飾が流行します。地域ごとに異なる感性と技を駆使して作られた土器を比べ、その特徴を感じてみてください。

縄文人たちは違いを強調する一方、土器は盛んに運ばれ、持ち込まれた土器を真似することもありました。交流を通じて、異なる文化を柔軟に採り入れ、豊かな社会を築いていった縄文人の生き方に触れていただければ幸いです。

進むデコボコかざり

例えば、人面装飾は巨大化し、精巧になり、他のかざりと合成・合体し変形していきます。このことを「進化」と表現していきます。

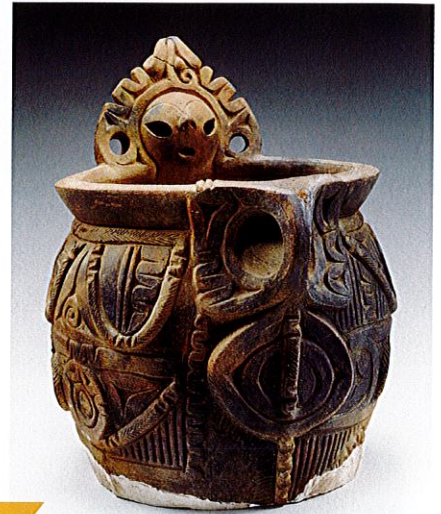


Photo T. Ogawa

進化する人面装飾付土器
山梨県北杜市海道前C遺跡
(山梨県立考古博物館蔵)

信州を二分した土器のかざり

各地の「おく二自慢」の土器が企画展示室に集合します。それぞれのムラに、さまざまな地域の土器が運ばれて来たことを常設展示室でも紹介します。



流れ・渦巻くもよう
富山県魚津市天神山遺跡
(魚津歴史民俗博物館蔵)



デコボコかざりの極み
東筑摩郡朝日村熊久保遺跡
(朝日村歴史民俗資料館蔵)



縦・横きっちり区画
山梨県笛吹市釈迦堂遺跡 重要文化財
(釈迦堂遺跡博物館蔵)



すっきりした区画もよう
上伊那郡宮田村中越遺跡
(宮田村教育委員会蔵)



Photo T. Ogawa

踊る？ 縄文人
山梨県笛吹市一の沢遺跡 重要文化財
(山梨県立考古博物館蔵)

6遺跡19点の重要文化財が大集合！

● 講演会「パプア・ニューギニアの土器作りと縄文土器」

10月28日(土) 13:30～15:00

講師:早稲田大学文学部教授 高橋龍三郎氏

● トークセッション「火焰型土器前夜の新潟・北陸と中部高地の土器」

9月16日(土) 13:30～15:00

講師:新潟県考古学会長 寺崎裕助氏、当館学芸員 寺内隆夫

● 講座「焼町vs勝坂～競いあい、高めあう縄文中期の土器装飾～」

9月30日(土) 13:30～15:00

講師:当館学芸員 寺内隆夫

● イベント

11月 3日(金・祝) 10:30～15:00 縄文土器・土偶プラ板作り

11月25日(土) 13:30～15:00 縄文風リ-ス、ゾートロープ作り

11月26日(日) 13:30～14:00 写生・ぬりえ優秀作品表彰式

※土器写生会・ぬりえは毎週土・日曜日、祝日に開催

● 関連講座 出前講座「進化する縄文土器」地元の土器を中心に いずれも 13:30～15:00 講師:当館学芸員 寺内隆夫

10月 1日(日) 中野市立博物館

10月22日(日) 塩尻市平出博物館

11月 4日(土) 原村八ヶ岳美術館



交通案内

長野自動車道・上信越自動車道「更埴」ICから車で5分。しなの鉄道「屋代」駅、「屋代高校前」駅から徒歩25分。高速道路バス停「上信越道・屋代」から徒歩5分。

長野県立歴史館

長野県千曲市屋代260-6 Tel: (026) 274-2000 <http://www.npmh.net/>