



第72回
国民体育大会
冬季大会

ながの銀額国体

氷雪にかがやけ君の技ちから

スケート競技会・アイスホッケー競技会
平成**29**年**1**月**27**日(金)～**31**日(火)
会場地／長野市、岡谷市、軽井沢町

スキー競技会
平成**29**年**2**月**14**日(火)～**17**日(金)
会場地／白馬村

主催

(公財)日本体育協会、文部科学省、長野県、(公財)日本スケート連盟、(公財)日本アイスホッケー連盟、(公財)全日本スキー連盟、長野市、岡谷市、軽井沢町、白馬村

競技会場及び競技会会期



■スケート競技会・アイスホッケー競技会

<◎：開始式、表彰式 ○：競技日>

競技等	会場地	競技会場等	1月				
			27日 金	28日 土	29日 日	30日 月	31日 火
開始式	長野市	長野市芸術館	◎				
表彰式		長野市若里市民文化ホール					◎
スケート スピード		長野市オリンピック記念アリーナ(エムウェーブ)		○	○	○	○
	フィギュア ショートトラック	長野市若里多目的スポーツアリーナ(ビッグハット)	○	○	○	○	○
アイスホッケー	岡谷市	やまびこスケートの森アイスアリーナ	○	○	○	○	○
	軽井沢町	軽井沢風越公園アイスアリーナ	○	○	○	○	○



■スキー競技会

<◎：開始式、表彰式 ○：競技日>

競技等	会場地	競技会場等	2月			
			14日 火	15日 水	16日 木	17日 金
開始式	白馬村	ウイング21	◎			
表彰式		ウイング21				◎
スキー ジャイアントスラローム		白馬八方尾根スキー場		○	○	○
		白馬ジャンプ競技場		○		
		白馬クロスカントリー競技場(スノーハープ)		○	○	○



ながの銀額国体

競技会場等案内図



長野県PRキャラクター「アルクマ」
©長野県アルクマ

スキー競技会場等



白馬村実行委員会
〒399-9393
白馬村大字北城7025
白馬村教育委員会事務局スポーツ課内
TEL: 0261-72-5000
FAX: 0261-72-7001
E-mail: sports@vill.hakuba.lg.jp

スケート競技会場等



長野市実行委員会
〒380-8512
長野市大字鶴賀緑町1613
長野市文化スポーツ振興部国体事務局内
TEL: 026-224-8572
FAX: 026-224-8632
E-mail: kokutai@city.nagano.lg.jp

アイスホッケー競技会場

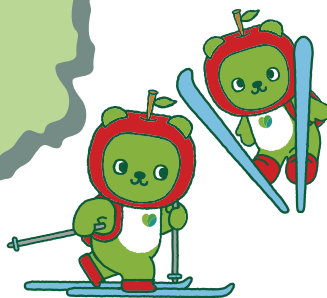


岡谷市実行委員会
〒394-0033
岡谷市南宮3-2-1
岡谷市教育委員会冬季国体推進室内
TEL: 0266-21-5033
FAX: 0266-21-5036
E-mail: kokutai@city.okaya.lg.jp

アイスホッケー競技会場



軽井沢町実行委員会
〒389-0192
軽井沢町大字長倉2381-1
軽井沢町総務課内
TEL: 0267-45-7772
FAX: 0267-46-3165
E-mail: soumu@town.karuizawa.nagano.jp



お問合せ先

長野県実行委員会

〒380-8570 長野市大字南長野字幅下692-2
長野県教育委員会事務局スポーツ課内
TEL: 026-235-7442 / FAX: 026-235-7457
E-mail: kokutai@pref.nagano.lg.jp