

平成 26 年度地方教育費調査（長野県）の概要について

教育政策課

1 調査の目的

学校教育、社会教育及び教育行政のために地方公共団体から支出された経費並びに授業料等の収入の実態を明らかにして、国・地方を通じた教育諸施策を検討・立案するための基礎資料を得ることを目的として、昭和24会計年度より毎年実施している。

2 調査の対象期間

平成25会計年度間（平成25年4月1日～平成26年3月31日）

3 調査対象

都道府県及び市町村（教育事務組合等を含む。）の教育委員会並びに公立の幼稚園、小学校、中学校、特別支援学校、高等学校、専修学校

【長野県の対象数（平成25年5月1日現在）】

[教育委員会数]

県教育委員会	1
市教育委員会	19
町教育委員会	23
村教育委員会	35
組合教育委員会	7
計	85

[公立学校数、児童・生徒数]

幼稚園	12 校	794 人
小学校	375	116,343
中学校	190	60,642
特別支援学校	19	2,514
高等学校(全日制)	83	47,039
高等学校(定時制)	19	2,189
高等学校(通信制)	2	2,337
専修学校	7	633

- ※ 分校はそれぞれ1校として計上している。
※ 高等学校は課程ごとに1校として計上している。

4 調査事項

教育委員会等における教育費調査

- ① 支出項目別、財源別学校教育費
- ② 支出項目別、財源別社会教育費
- ③ 支出項目別、財源別教育行政費
- ④ 教育施設別、科目別収入額

※ 本報告は文部科学省の中間報告に基づくものであり、確報は平成27年12月に公表される予定。

◆ 地方教育費の推移 ◆

平成25年度の国・県・市町村費、地方債、寄付金を合わせた本県の地方教育費総額は、2,972億2,664万8千円で、前年度に比べて118億8,729万9千円(3.8%)減少している(表1、図1)。

総教育費を分野別に見ると、学校教育費が2,417億7,348万1千円で全体の81.3%を占めている(図2)。

平成15年度を100とした指数で教育分野別の地方教育費の推移をみると図3のとおりである。

表1 教育分野別の地方教育費の推移

会計年度	地方教育費総額		学校教育費		社会教育費		教育行政費	
	総額	構成比	総額	構成比	総額	構成比	総額	構成比
	千円	%	千円	%	千円	%	千円	%
15	328,165,667	100.0	252,622,740	77.0	55,760,322	17.0	19,782,605	6.0
16	323,715,483	100.0	250,129,422	77.3	54,022,396	16.7	19,563,665	6.0
17	321,464,694	100.0	252,152,721	78.4	49,837,956	15.5	19,474,017	6.1
18	318,286,941	100.0	251,744,400	79.1	46,359,978	14.6	20,182,563	6.3
19	323,770,231	100.0	255,669,604	79.0	48,017,878	14.8	20,082,749	6.2
20	316,873,991	100.0	250,337,574	79.0	47,265,296	14.9	19,271,121	6.1
21	319,573,340	100.0	256,764,322	80.3	45,647,597	14.3	17,161,421	5.4
22	313,388,003	100.0	253,989,844	81.0	42,673,303	13.6	16,724,856	5.3
23	306,000,824	100.0	251,570,084	82.2	39,150,445	12.8	15,280,295	5.0
24	309,113,947	100.0	252,383,076	81.6	40,754,731	13.2	15,976,140	5.2
25	297,226,648	100.0	241,773,481	81.3	40,111,213	13.5	15,341,954	5.2

図1 地方教育費総額の推移

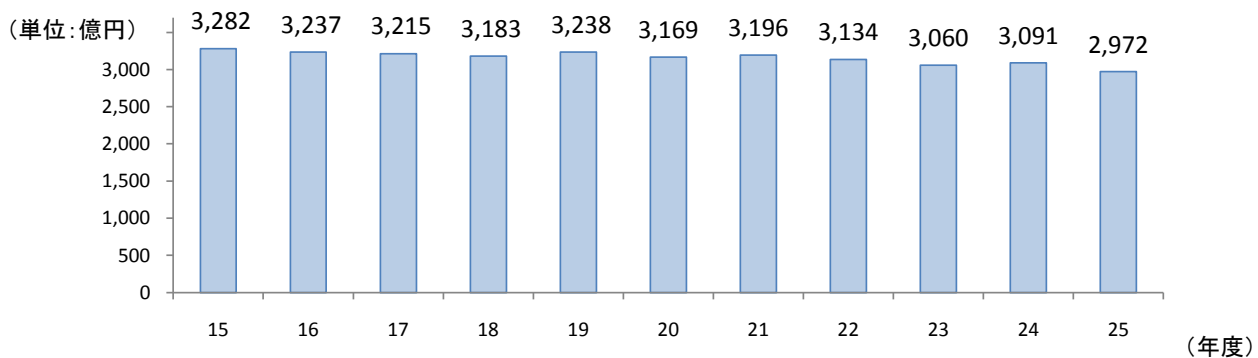


図2 教育分野別地方教育費の構成比

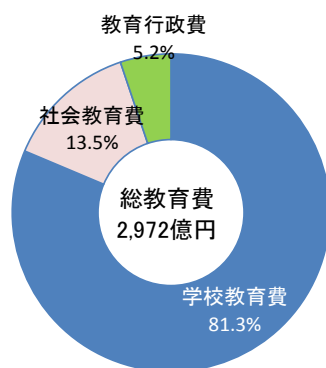
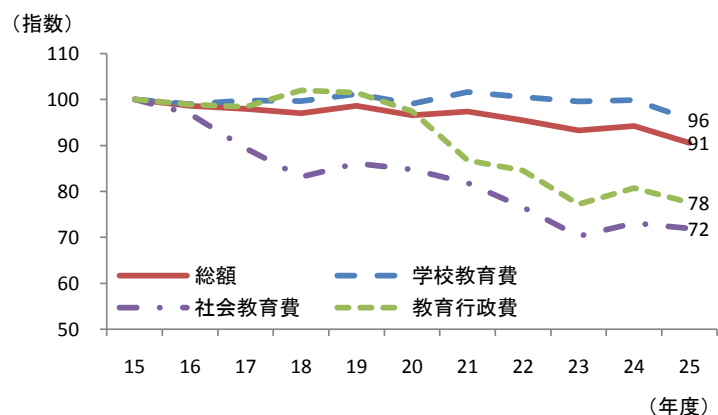


図3 教育分野別地方教育費の推移 (指数)



◆ 財源別地方教育費 ◆

本県の地方教育費を財源別に見ると、県支出金が1,563億9,548万9千円(52.6%)で最も多く、次いで市町村支出金の880億4,009万8千円(29.6%)、国庫補助金の373億5,584万1千円(12.6%)となっている(図4)。

平成15年度を100とした指数で各財源別教育費の推移を見ると、表2及び図5のとおりである。

図4 財源別地方教育費の構成比

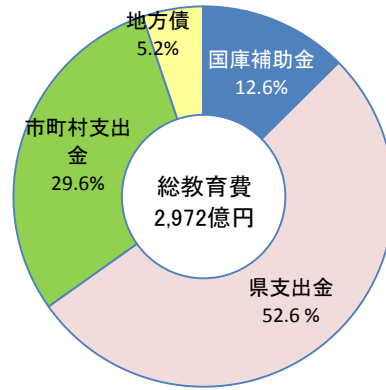


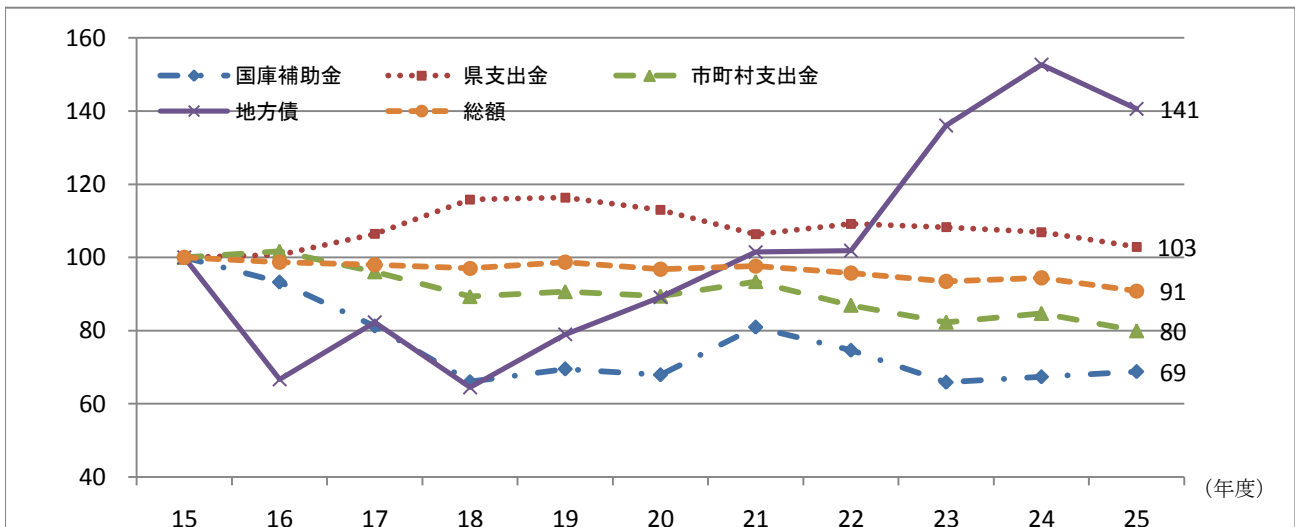
表2 財源別総教育費の推移

(単位:千円)

会計年度	地方教育費総額	公 費					私 費 寄付金	
		国 庫 補 助 金	県 支 出 金	市 町 村 支 出 金	地 方 債	公 費 組 入 寄 付 金		
15	328,165,667	54,299,714	151,990,656	110,140,961	10,886,678	49,120	327,367,129	798,538
16	323,715,483	50,627,788	153,123,201	111,964,962	7,254,345	56,997	323,027,293	688,190
17	321,464,694	44,101,836	161,735,928	105,806,788	8,958,347	163,085	320,765,984	698,710
18	318,286,941	35,850,350	176,048,005	98,351,608	7,017,874	270,735	317,538,572	748,369
19	323,770,231	37,747,209	176,832,697	99,825,839	8,596,985	81,503	323,084,233	685,998
20	316,873,991	36,880,295	171,739,599	98,483,729	9,703,394	66,974	316,873,991	-
21	319,573,340	43,949,441	161,648,153	102,862,682	11,045,768	67,296	319,573,340	-
22	313,388,003	40,512,971	165,965,090	95,734,602	11,085,133	90,207	313,388,003	-
23	306,000,824	35,772,071	164,531,882	90,624,121	14,812,254	260,496	306,000,824	-
24	309,113,947	36,586,576	162,504,835	93,272,309	16,624,608	125,619	309,113,947	-
25	297,226,648	37,355,841	156,395,489	88,040,098	15,307,899	127,321	297,226,648	-

※ 平成20会計年度の調査より私費は調査対象外となった。

図5 財源別の地方教育費の推移 (指数)



◆支出項目別地方教育費◆

地方教育費を支出項目別に見ると、消費的支出が2,374億5,249万円（79.9%）を占めており、次いで、資本的支出の406億2,107万8千円（13.7%）、債務償還費の191億5,308万円（6.4%）となっている。

平成15年度を100とした指数で支出項目別の支出額の推移をみると、図6のとおりである。

図6 支出項目別地方教育費の推移（指数）

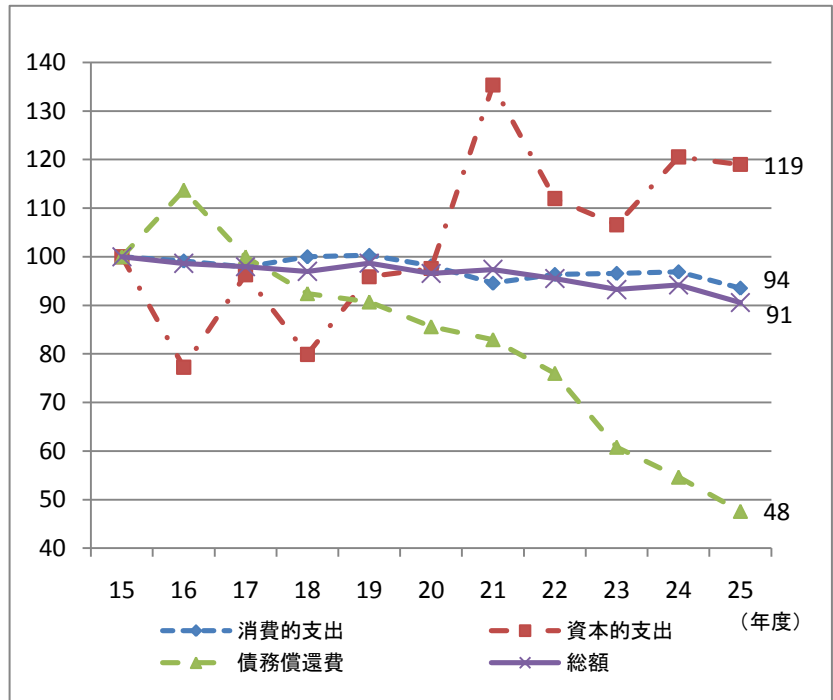


表3 支出項目別地方教育費の推移

会計年度	地方教育費総額		消費的支出			資本的支出			債務償還費		
	総額	対前年度増減率	総額	対前年度増減率	構成比	総額	対前年度増減率	構成比	総額	対前年度増減率	構成比
	千円	%	千円	%	%	千円	%	%	千円	%	%
15	328,165,667	-	253,813,131	-	77.3	34,135,329	-	10.4	40,217,207	-	12.3
16	323,715,483	△1.4	251,618,645	△0.9	77.7	26,373,738	△22.7	8.1	45,723,100	13.7	14.1
17	321,464,694	△0.7	248,385,942	△1.3	77.3	32,873,258	24.6	10.2	40,205,494	△12.1	12.5
18	318,286,941	△1.0	253,844,001	2.2	79.8	27,275,938	△17.0	8.6	37,167,002	△7.6	11.7
19	323,770,231	1.7	254,563,576	0.3	78.6	32,731,213	20.0	10.1	36,475,442	△1.9	11.3
20	316,873,991	△2.1	249,132,842	△2.1	78.6	33,312,572	1.8	10.5	34,428,577	△5.6	10.9
21	319,573,340	0.9	240,014,860	△3.7	75.1	46,199,877	38.7	14.5	33,358,603	△3.1	10.4
22	313,388,003	△1.9	244,587,574	1.9	78.0	38,229,870	△17.3	12.2	30,570,559	△8.4	9.8
23	306,000,824	△2.4	245,155,287	0.2	80.1	36,386,576	△4.8	11.9	24,458,961	△20.0	8.0
24	309,113,947	1.0	245,986,061	0.3	79.6	41,146,565	13.1	13.3	21,981,321	△10.1	7.1
25	297,226,648	△3.8	237,452,490	△3.5	79.9	40,621,078	△1.3	13.7	19,153,080	△12.9	6.4

第10表 在学者・国民一人当たり及び一学級当たり経費（年額）

平成25会計年度

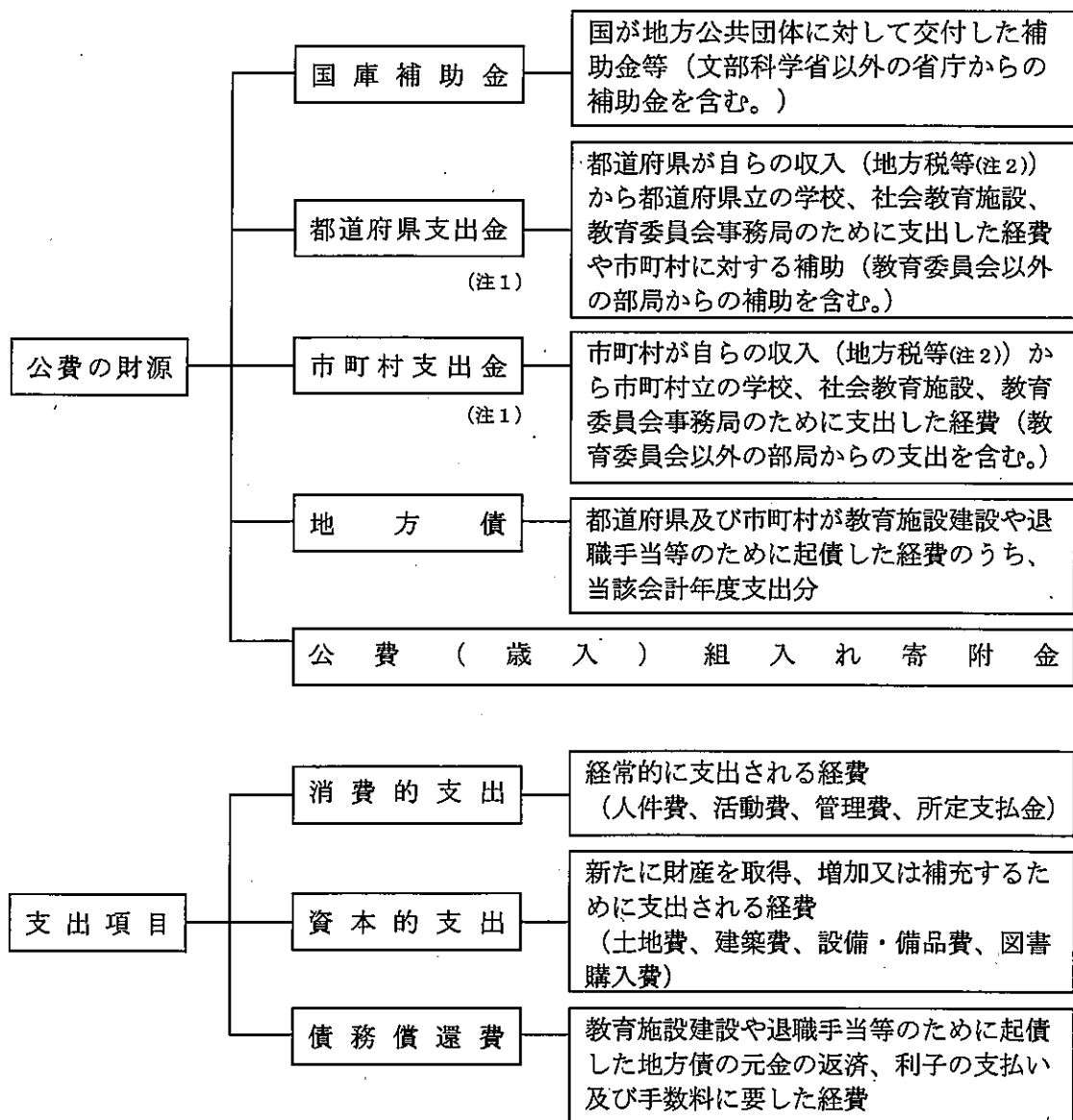
（単位：円）

区 分	学校種類別の在学者一人当たり及び一学級当たり経費														国民一人当たり	
	幼稚園 園児一人当たり	小 学 校		中 学 校		特別支援学校 生徒一人当たり	高等学校 全日制課程 生徒一人当たり	高等学校 定時制課程 生徒一人当たり	高等学校 通信制課程 生徒一人当たり	中等教育学校 生徒一人当たり	専修学校 生徒一人当たり	各種学校 生徒一人当たり	高等専門学校 生徒一人当たり	社会教育費	教育行政費	
		児童一人当たり	一学級当たり	生徒一人当たり	一学級当たり											
全 国	831,892	912,040	22,158,285	1,043,481	29,640,330	7,044,639	1,098,631	1,577,161	271,374	957,963	1,555,917	731,090	1,446,567	12,484	7,118	
北 海 道	1,333,551	1,128,181	23,908,547	1,286,191	30,893,636	9,537,092	1,080,780	1,688,222	203,098	1,062,134	1,457,552	—	—	13,076	8,975	
青 森	1,445,356	1,190,080	25,075,024	1,185,915	30,369,628	6,744,312	1,282,063	1,746,302	713,730	—	2,571,431	—	—	18,470	10,868	
岩 手	1,153,176	1,200,845	24,861,430	1,341,067	34,470,667	7,397,939	1,182,934	2,458,703	250,777	—	1,948,455	—	—	24,032	10,819	
宮 城	939,888	1,003,185	23,573,387	1,123,141	30,515,223	8,057,921	1,290,604	1,807,054	298,226	846,300	1,832,492	—	—	16,507	8,201	
秋 田	1,255,866	1,134,657	23,377,666	1,345,231	33,295,090	7,460,294	1,202,171	2,086,517	655,844	—	2,367,424	—	—	17,624	12,730	
山 形	1,003,055	1,201,106	24,601,800	1,268,408	31,704,191	8,924,900	1,186,418	3,051,119	412,758	—	1,836,623	—	—	16,711	11,129	
福 島	861,331	1,075,102	22,357,046	1,194,390	29,524,941	7,482,577	1,331,950	1,289,543	208,764	—	1,334,671	—	—	21,151	8,959	
茨 城	965,534	975,490	22,725,643	1,065,675	29,821,447	5,600,377	1,005,815	1,327,170	259,388	790,153	1,433,160	—	—	13,058	7,776	
栃 木	891,856	960,305	23,011,853	1,041,679	27,408,146	5,784,165	965,815	1,171,165	265,454	—	1,382,390	—	—	15,647	9,978	
群 馬	1,028,342	898,203	21,407,378	1,095,704	31,540,471	7,584,180	1,064,753	1,258,291	228,876	599,872	1,927,919	—	—	14,990	7,970	
埼 玉	651,137	752,638	21,546,242	897,067	28,811,174	6,161,398	917,089	1,289,077	227,344	—	1,737,006	—	—	9,082	5,542	
千 葉	800,777	852,708	21,975,782	993,073	29,463,778	6,559,642	6,559,642	906,320	354,477	—	2,967,954	—	—	12,157	6,040	
東 京	988,438	938,359	27,348,442	1,212,504	38,542,512	6,897,940	1,461,718	1,922,070	415,838	1,511,897	1,464,235	—	—	13,122	6,795	
神 奈 川	635,555	744,439	20,389,072	824,203	25,477,712	7,391,555	1,033,320	1,418,977	213,802	632,765	1,028,943	—	—	5,099	4,441	
新 潟	1,085,242	1,245,659	26,738,843	1,425,262	38,710,101	7,892,948	1,159,379	1,818,090	260,122	695,512	2,059,098	—	—	22,646	6,944	
富 山	863,815	1,109,817	26,440,928	1,065,439	31,217,669	8,315,152	1,204,932	2,661,853	197,614	—	1,280,237	—	—	21,872	7,377	
石 川	1,778,122	919,444	21,156,743	1,057,905	30,803,419	7,026,686	1,075,125	3,295,108	167,870	—	765,380	—	—	16,350	8,527	
福 井	861,282	1,070,166	23,884,465	1,074,304	27,010,912	9,182,966	1,092,800	1,709,599	288,131	—	1,279,646	—	—	25,257	8,120	
山 梨	727,176	1,021,392	21,845,106	1,166,776	30,227,278	7,133,897	1,060,091	2,086,288	478,671	—	1,628,855	—	—	17,804	9,391	
長 野	775,747	915,724	20,791,980	1,061,721	27,178,073	6,406,358	1,039,628	1,612,759	198,250	—	1,946,722	—	—	18,522	7,084	
岐 阜	1,079,237	882,005	21,347,358	1,008,449	28,645,519	5,644,894	961,937	1,189,285	627,791	—	1,343,073	—	—	14,598	6,836	
静 岡	696,399	753,984	19,842,771	876,251	25,251,434	5,072,825	1,084,140	1,195,068	281,202	—	1,413,518	—	—	9,032	6,067	
愛 知	645,680	758,930	20,292,507	844,967	26,061,908	844,967	900,176	1,282,175	255,131	—	1,536,753	—	—	11,627	4,347	
三 重	789,418	913,194	20,025,516	1,013,752	27,464,731	8,068,889	1,010,090	1,349,611	141,571	—	2,147,581	—	—	8,609	8,415	
滋 賀	819,311	862,672	20,611,107	1,003,691	27,434,450	6,060,971	967,171	1,447,471	275,829	—	1,160,767	—	—	14,526	7,990	
京 都	777,430	880,574	20,870,487	1,020,511	28,652,850	8,386,957	1,320,864	2,244,511	478,308	—	1,729,971	—	—	6,879	7,981	
大 阪	881,747	800,569	20,312,362	885,388	26,580,867	6,039,366	1,014,668	1,053,960	291,005	—	566,236	2,828,800	—	7,615	4,784	
兵 庫	804,000	911,540	22,995,073	979,323	30,179,997	7,954,304	1,149,700	1,500,488	266,176	1,207,940	1,345,119	—	1,446,567	8,086	5,661	
奈 良	881,089	852,931	18,231,210	931,266	24,255,753	5,937,810	844,356	1,400,453	270,817	—	768,680	—	—	14,104	8,081	
和 歌 山	864,868	1,071,997	22,324,321	1,201,237	29,726,961	8,574,031	1,052,679	1,988,343	312,595	—	1,384,660	—	—	18,940	10,190	
鳥 取	1,266,242	1,069,646	20,676,456	1,400,862	33,511,944	8,259,854	1,438,508	2,723,843	980,487	—	1,500,072	1,230,698	—	26,224	10,942	
根 振	1,114,987	1,218,871	22,301,025	1,436,539	33,730,648	9,611,753	1,532,069	2,573,202	195,009	—	1,501,268	—	—	25,433	12,562	
岡 山	671,625	972,192	21,568,370	1,144,581	30,984,032	8,303,908	1,042,574	1,710,539	183,771	545,234	2,440,554	—	—	11,528	6,963	
広 島	894,060	950,895	22,401,499	1,048,466	29,478,555	7,152,922	1,180,137	1,672,178	438,444	—	1,891,620	—	—	10,532	6,242	
山 口	973,192	994,393	21,055,369	1,137,749	27,746,447	8,113,032	1,242,026	2,344,917	179,312	940,063	1,392,807	—	—	13,022	7,641	
徳 島	848,235	1,108,069	20,842,201	1,278,179	31,110,069	9,474,348	1,136,597	1,896,790	780,928	—	1,134,584	—	—	12,517	8,549	
香 川	870,398	991,070	21,930,518	1,089,313	30,862,738	7,603,441	1,204,680	2,100,379	498,412	—	3,010,954	—	—	12,468	8,668	
愛 媛	750,904	989,541	20,602,414	1,134,133	30,936,897	6,956,192	1,077,032	2,039,777	258,461	758,266	1,564,010	—	—	16,403	7,371	
高 知	1,185,508	1,231,130	21,765,908	1,528,483	32,290,460	8,920,811	1,446,246	2,181,910	464,496	—	575,274	—	—	17,378	12,889	
福 岡	706,932	834,248	21,301,117	955,745	28,895,240	6,494,871	1,045,845	1,119,361	232,732	638,124	1,550,453	1,403,528	—	13,111	5,881	
佐 賀	793,928	1,030,915	24,116,866	1,176,187	32,468,177	9,418,468	1,179,031	3,434,224	246,191	—	1,797,490	—	—	14,414	12,879	
長 崎	873,029	1,027,898	22,154,162	1,205,211	32,525,974	7,417,410	1,164,385	2,122,043	372,127	—	1,503,868	—	—	14,976	8,815	
熊 本	737,311	926,176	20,505,850	1,089,455	29,753,790	6,714,977	1,033,393	2,095,012	113,330	—	1,460,577	—	—	12,670	9,900	
大 分	938,498	1,031,040	21,939,327	1,168,751	30,009,838	8,483,726	1,285,377	1,662,560	193,173	—	3,190,180	249,326	—	14,256	9,137	
宮 崎	855,011	840,847	19,115,494	1,101,559	28,468,785	6,866,552	1,034,577	1,899,610	271,063	2,199,100	1,859,340	—	—	12,476	12,554	
鹿 児 島	716,344	1,050,353	21,030,693	1,155,181	30,867,585	7,109,731	1,345,307	1,651,648	213,741	—	7,664,835	814,283	—	13,547	10,600	
沖 縄	572,514	895,716	22,792,334	849,124	25,424,151	7,771,693	1,089,425	770,600	263,416	—	—	—	—	14,247	12,521	

（注）社会教育費・教育行政費の国民一人当たり経費の都道府県分は、各都道府県人口で除した一人当たりの額である。

地方教育費調査用語解説

区 分	教 育 費 の 内 容
学校教育費	公立の幼稚園、小学校、中学校、特別支援学校、高等学校（全日制・定時制・通信制課程）、中等教育学校、専修学校、各種学校及び高等専門学校における学校教育活動のために支出した経費
社会教育費	地方公共団体が条例により設置し、教育委員会が所管する社会教育施設の経費及び教育委員会が行った社会教育活動のために支出した経費（体育・文化関係、文化財保護を含む）
教育行政費	教育委員会事務局（所管の教育研究所等を含む）の一般行政事務及び教育委員会の運営のために支出した経費



(注1) 国から出ているものの、支出項目が特定されない国庫補助金は、この調査では都道府県支出金又は市町村支出金に含めている。（例：公立高等学校授業料不徴収交付金）

(注2) 地方交付税や家庭から徴収された授業料、入学金、検定料等が含まれる。