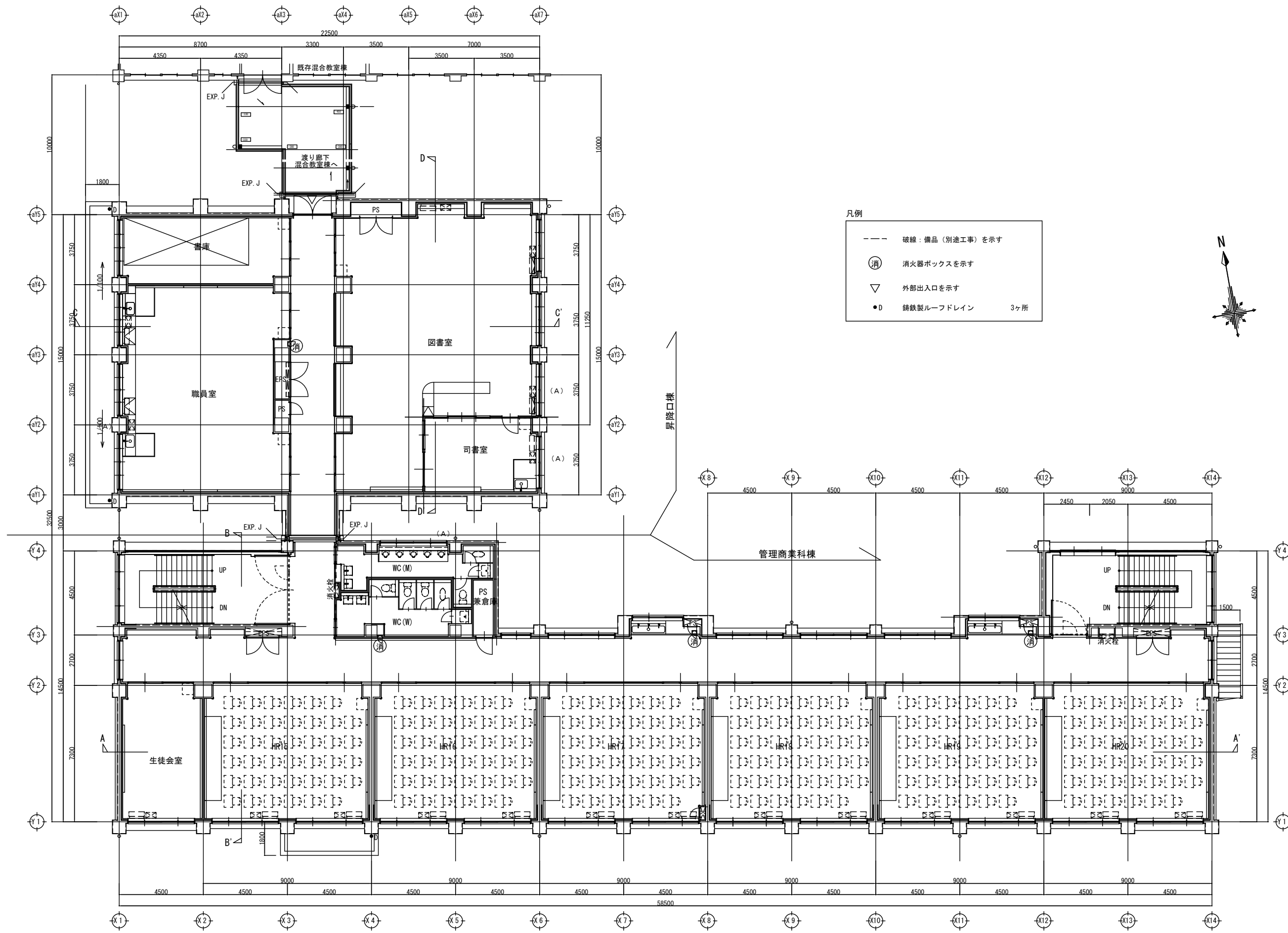
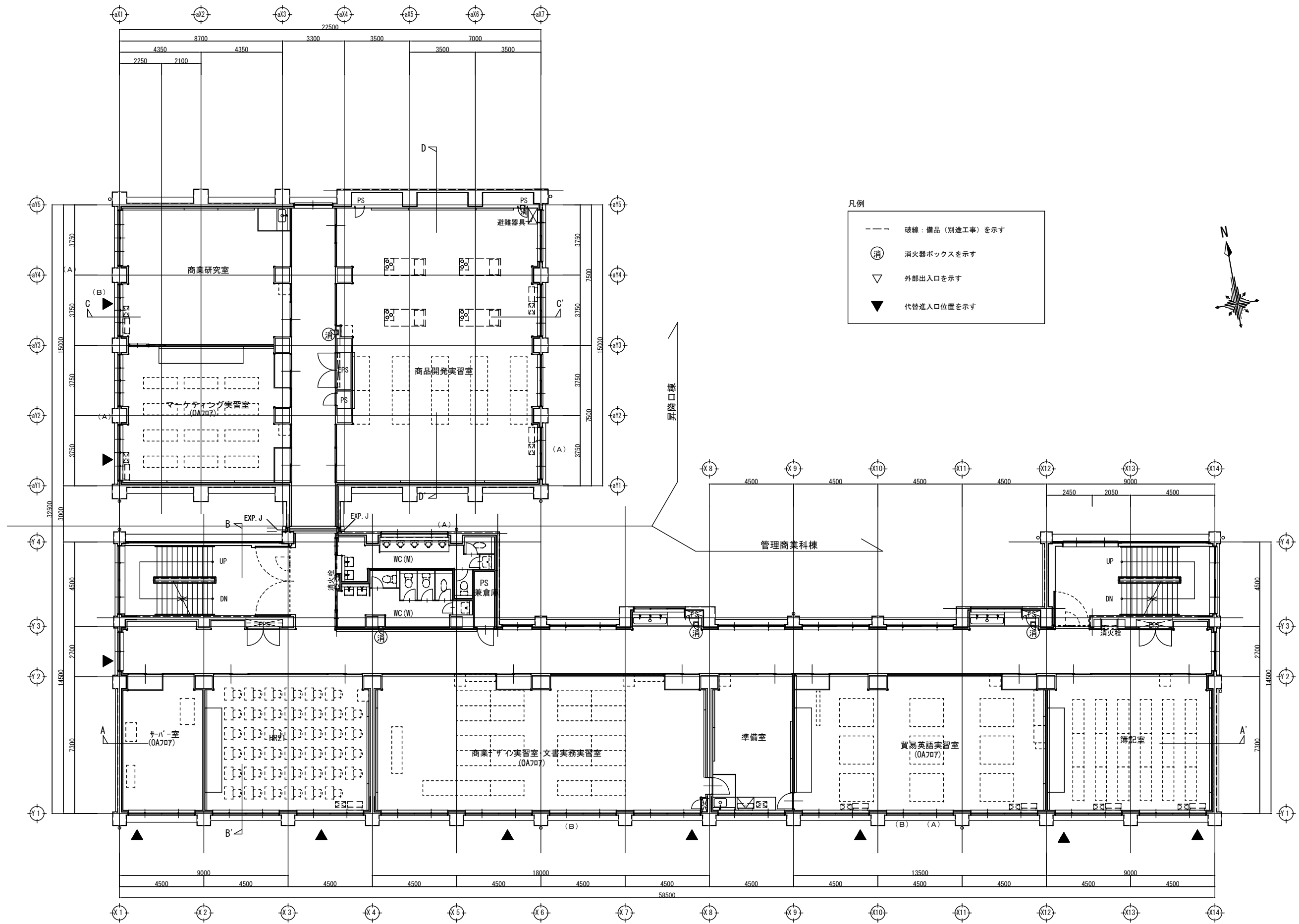
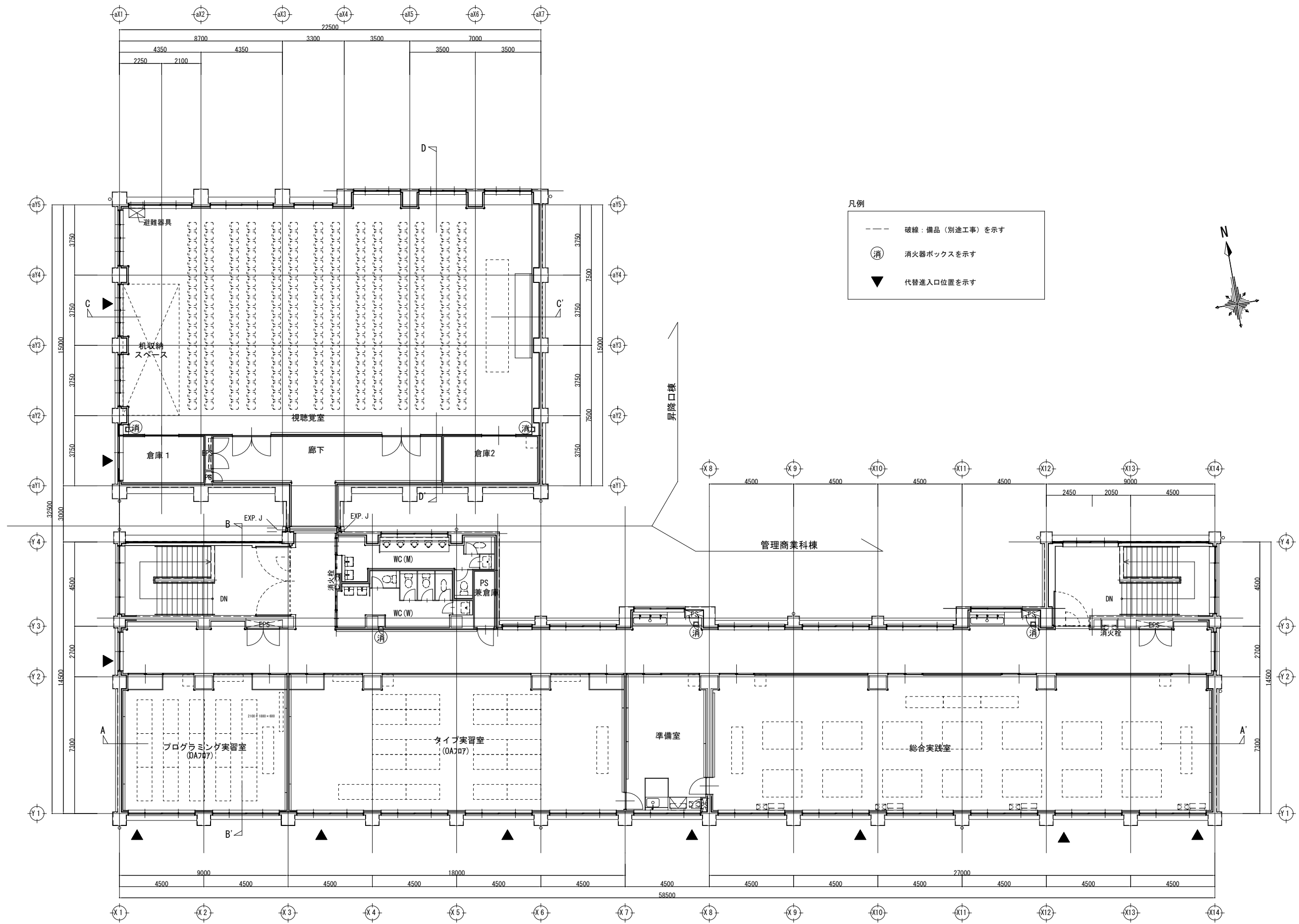


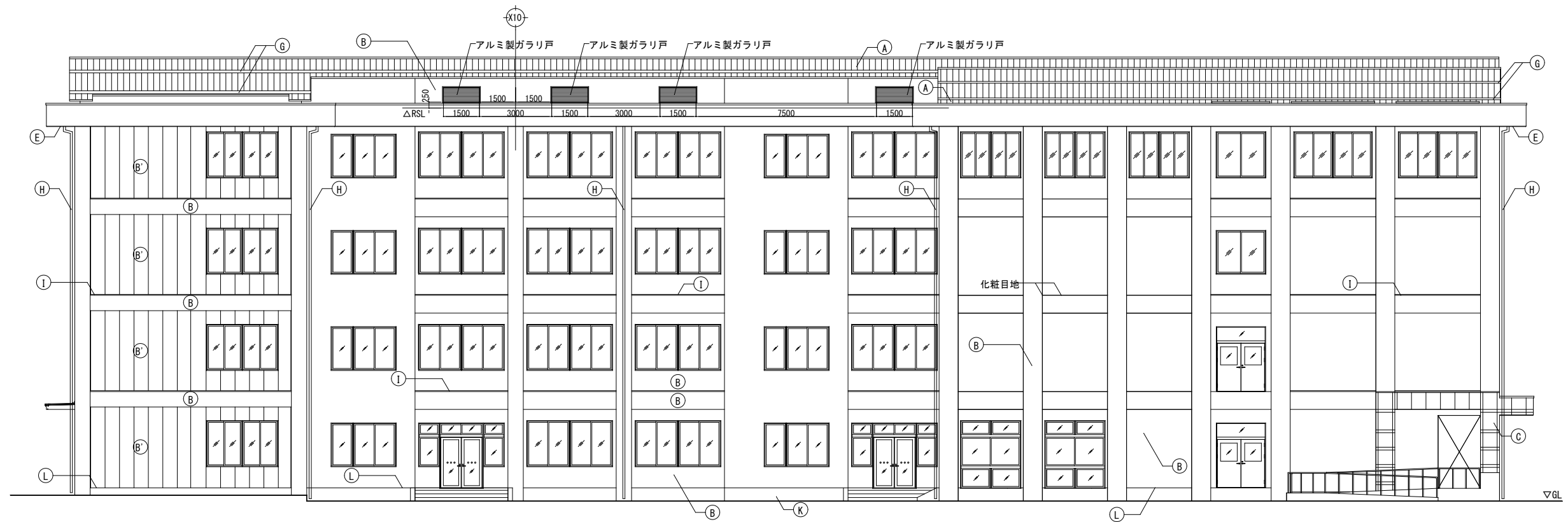
- 凡例
- ◻ 床下点検口 600×600
  - - - 破線：備品（別途工事）を示す
  - ⊙ 消 消火器ボックスを示す
  - ▽ 外部出入口を示す







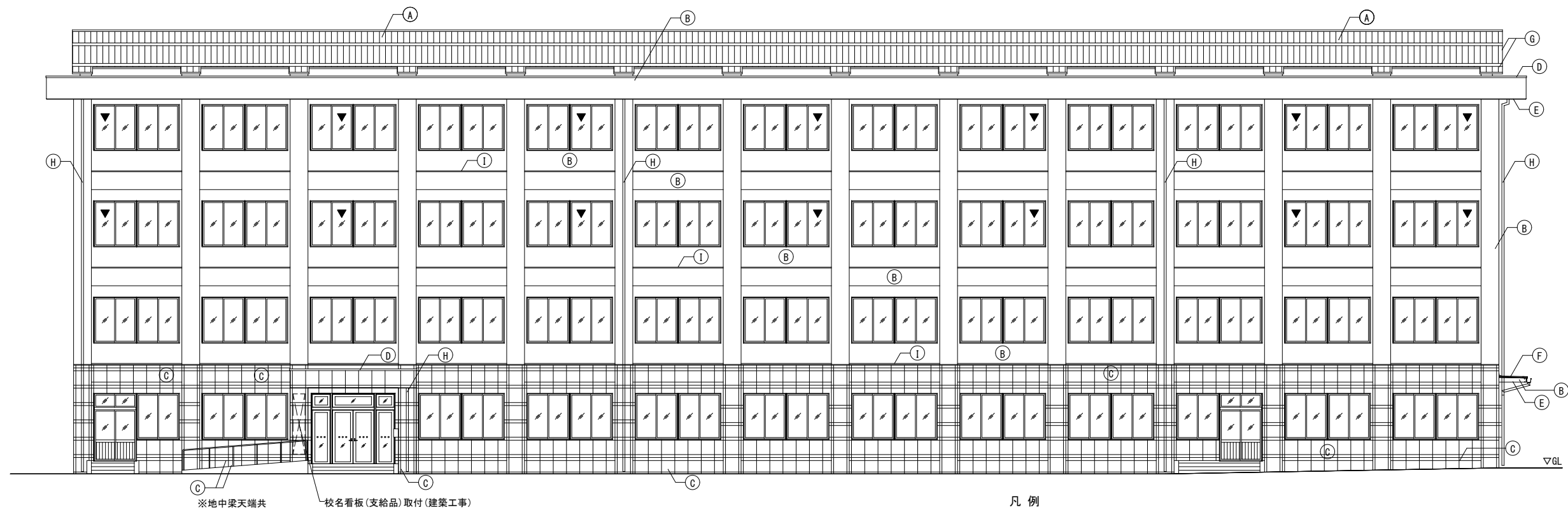




-管理商業科棟-

-昇降口棟-

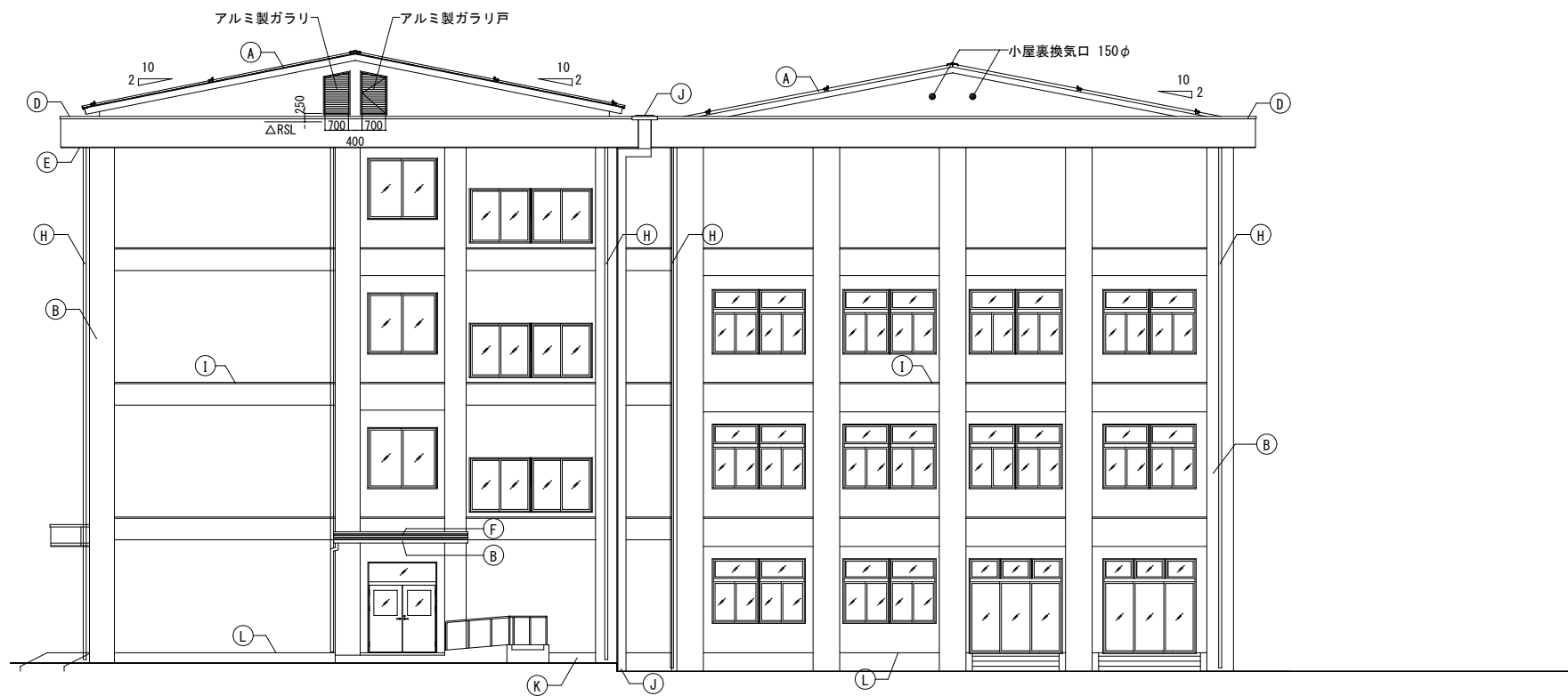
北立面図



南立面図

凡例

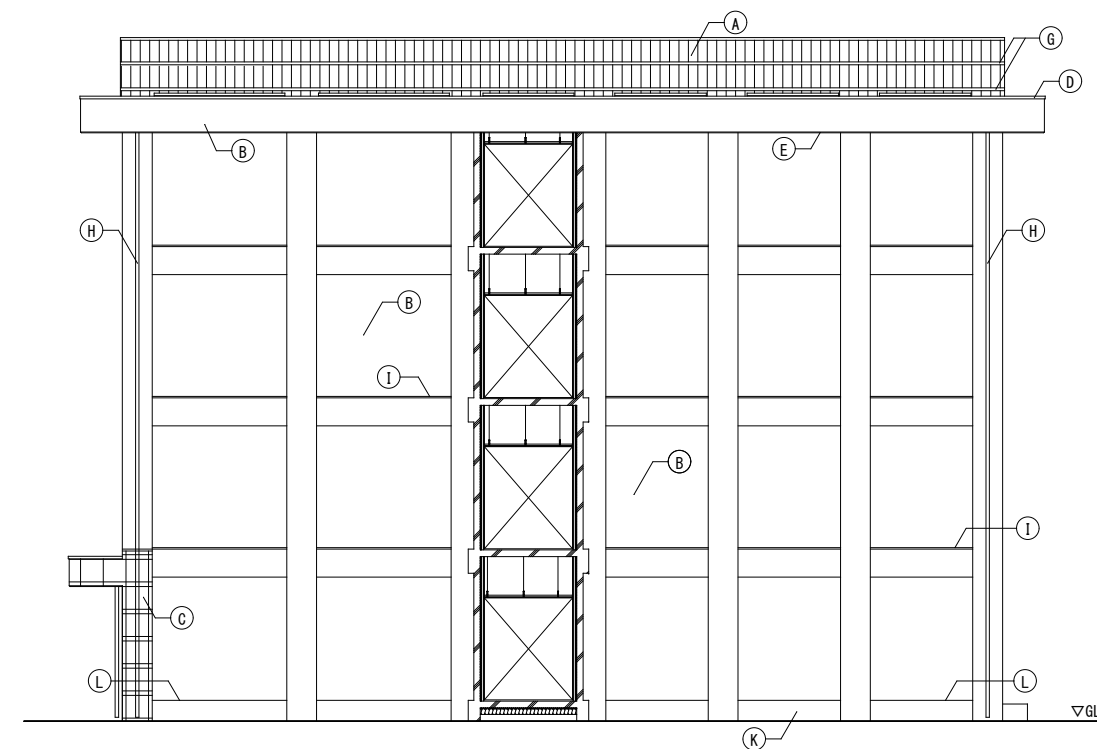
(A)	屋根	桁-ガ/鋼板 t=0.4 立平葺き 山高55	(G)	雪止め	L-50×50×4 溶融亜鉛メッキ品 受け金具 @600 2段
(B)	外壁 A	コンクリート打放し 防水型複層塗材RE吹付	(H)	縦樋	アルミ製φ89 バンドレス アルミ製φ165 バンドレス (北面のみ)
(B')	外壁 A'	押出成形セメント板 t 60 防水型複層塗材RE吹付	(I)	水切	アルミ製 t=2.0
(C)	外壁 B	花こう岩 630角	(J)	EXP. J	EXP. J金物 (耐火仕様)
(D)	笠木	アルミ既製品 W225	(K)	基礎巾木	コンクリート打放し 撥水材吹付
(E)	軒樋裏	コンクリート打放し EP塗装	(L)	基礎巾木 天端	コンクリート金ゴテ 撥水材吹付
(F)	庇	桁-ガ/鋼板 t=0.4 立平葺き 山高55 (水勾配5%)	▼		代替進入口位置を示す (14ヶ所)



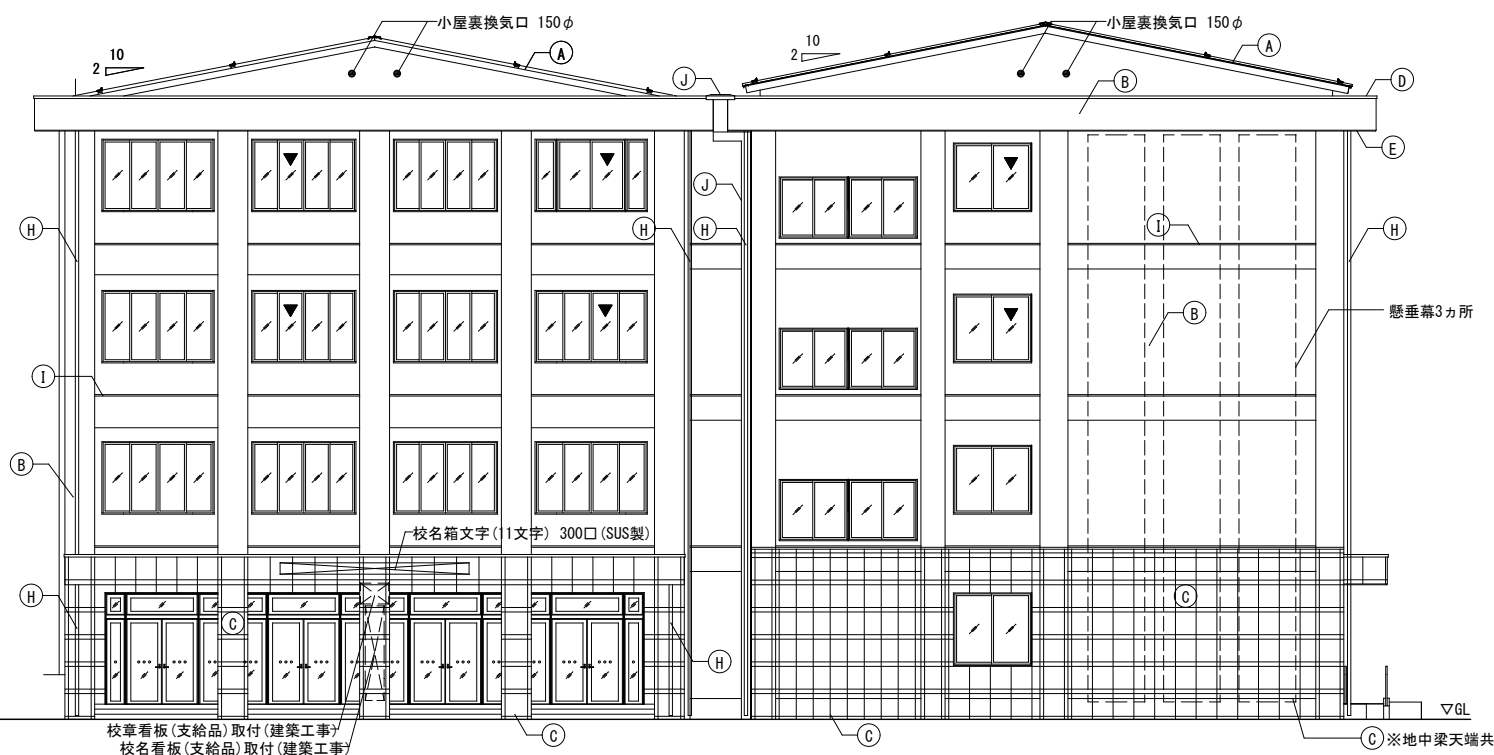
-管理商業科棟-

-昇降口棟-

東立面図



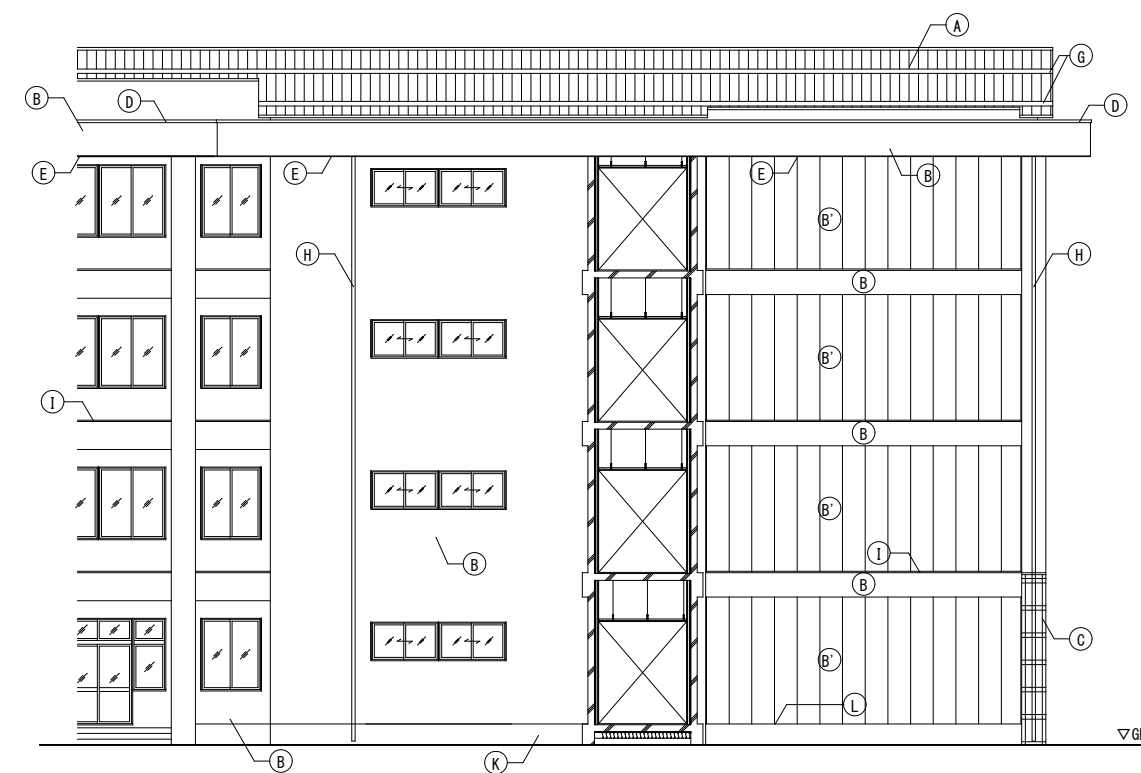
昇降口棟 南立面図



-昇降口棟-

-管理商業科棟-

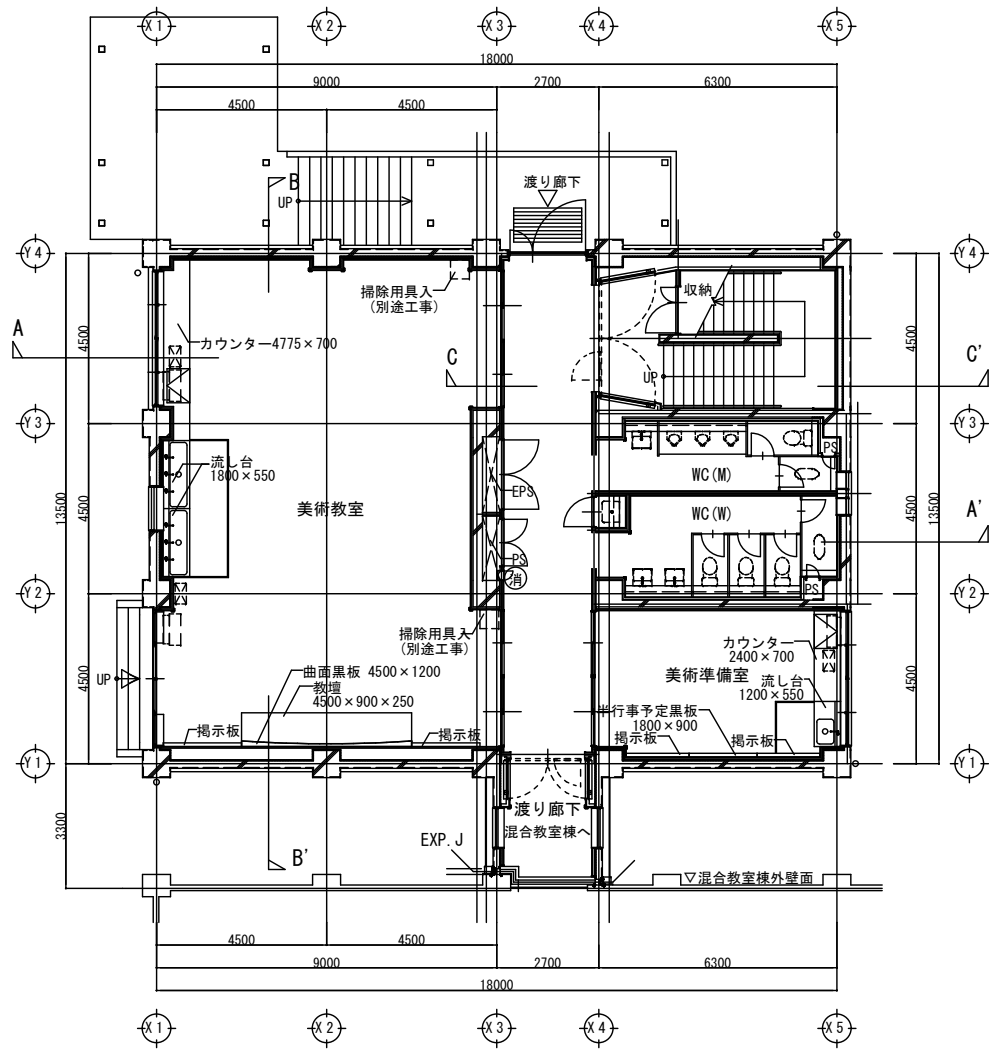
西立面図



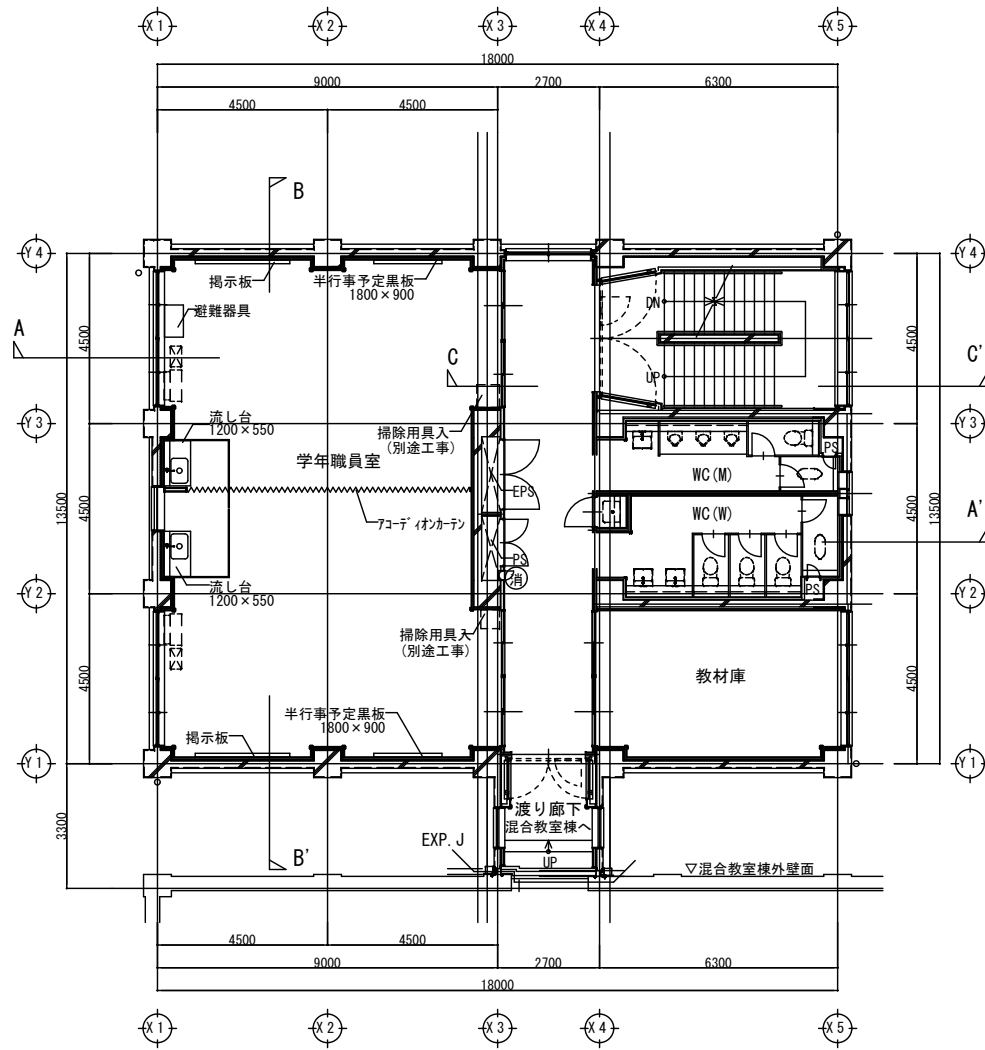
管理商業科棟 北立面図

凡例

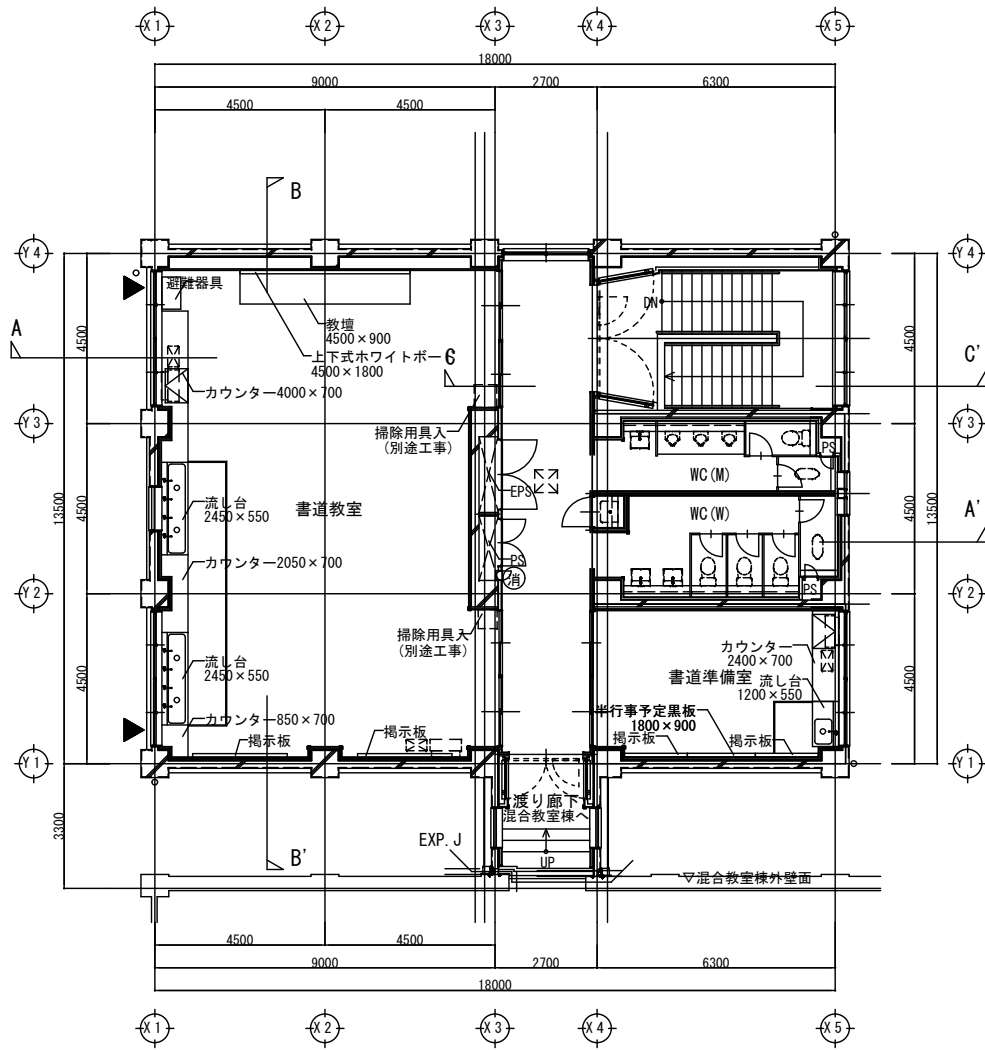
(A)	屋根	か-が M <sup>h</sup> リム鋼板 t=0.4 立平葺き 山高55	(G)	雪止め	L-50×50×4 溶融亜鉛メッキ品 受け金具 @600 2段
(B)	外壁 A	コンクリート打放し 防水型複層塗材RE吹付	(H)	縦樋	アルミ製φ89 バンドレス アルミ製φ165 バンドレス (北面のみ)
(B')	外壁 A'	押出成形セメント板 t 60 防水型複層塗材RE吹付	(I)	水切	アルミ製 t=2.0
(C)	外壁 B	花こう岩 630角	(J)	EXP. J	EXP. J金物 (耐火仕様)
(D)	笠木	アルミ既製品 W225	(K)	基礎巾木	コンクリート打放し 撥水材吹付
(E)	軒樋裏	コンクリート打放し EP塗装	(L)	基礎巾木 天端	コンクリート金ゴテ 撥水材吹付
(F)	庇	か-が M <sup>h</sup> リム鋼板 t=0.4 立平葺き 山高55 (水勾配5%)	▼		代替進入口位置を示す (6ヶ所)



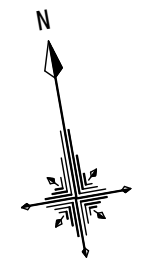
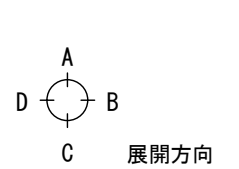
1階平面図



2階平面図

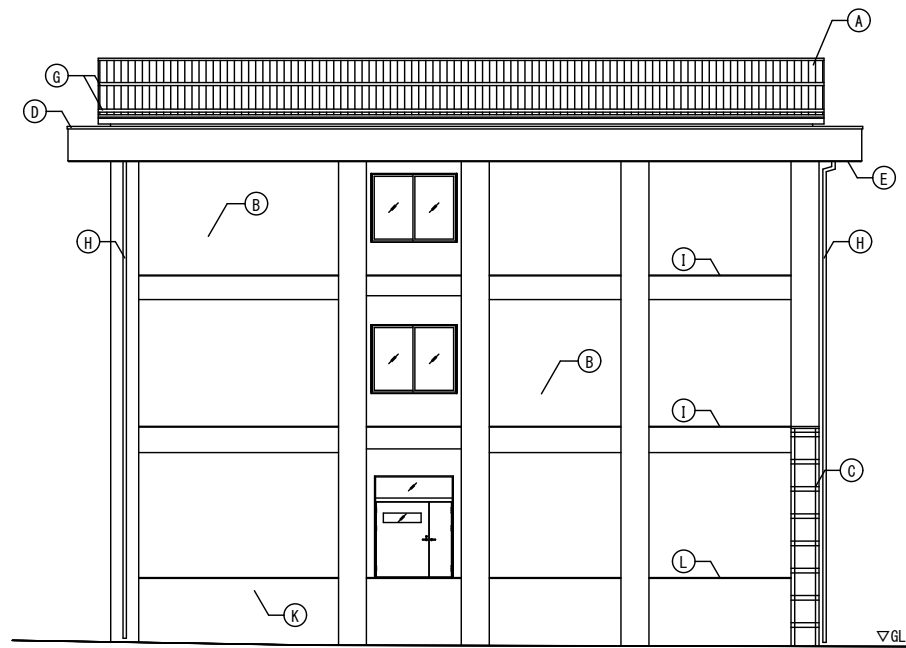


3階平面図

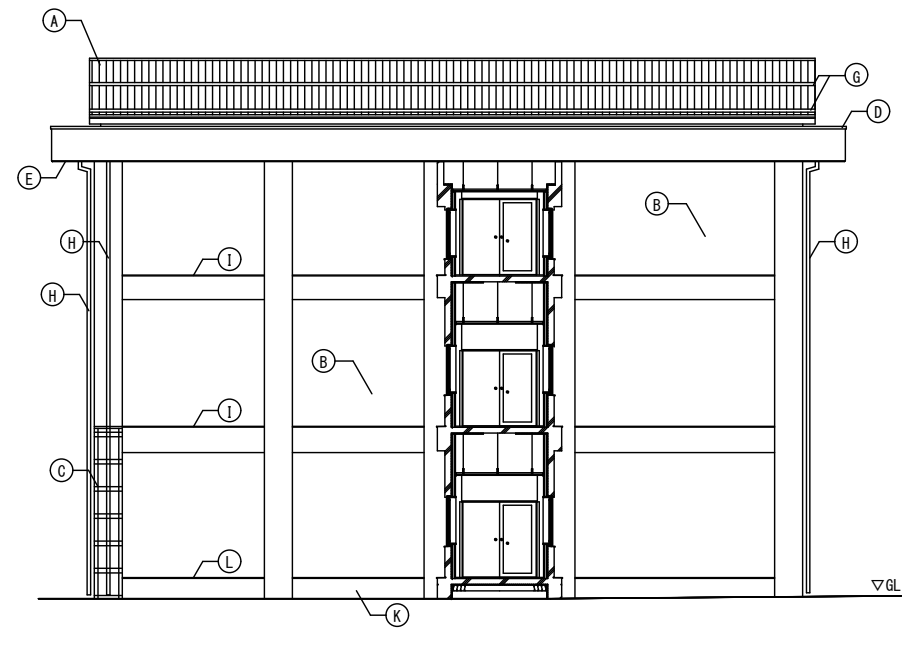


凡例

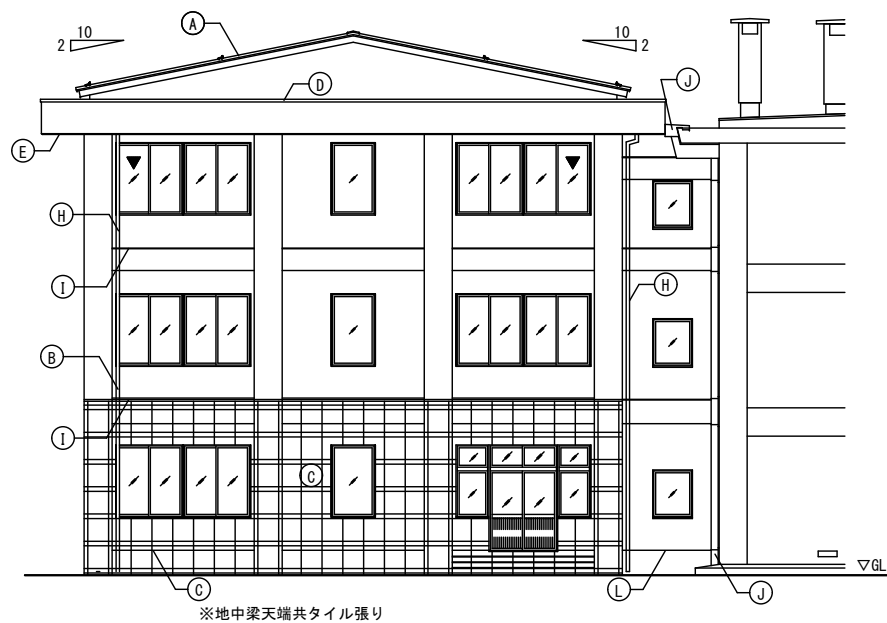
	床下点検口 600×600
	破線：備品（別途工事）を示す
	消：消火器ボックス（埋込み）を示す
	▽：外部出入口を示す
	▼：代替出入口を示す



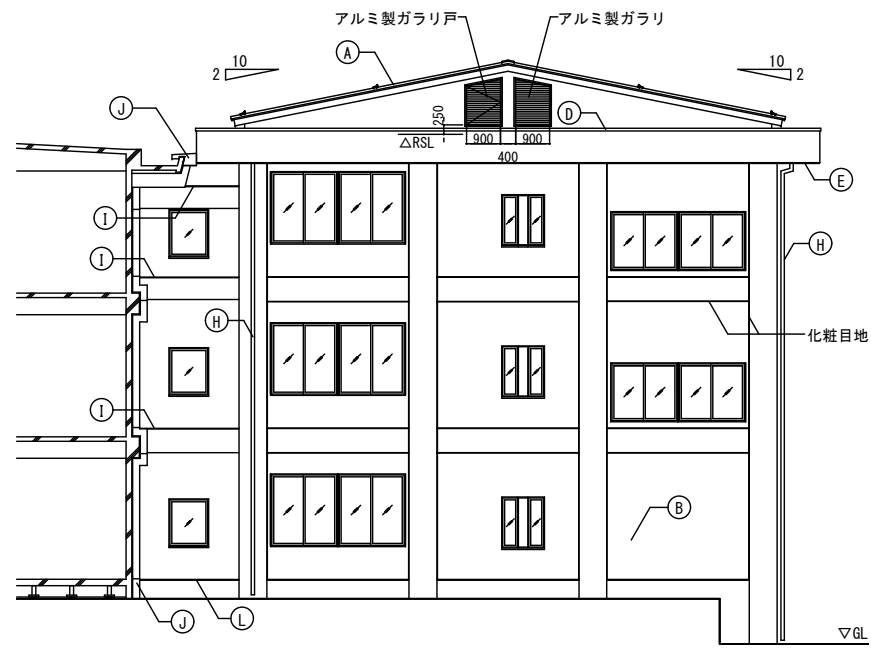
北立面図



南立面図



西立面図

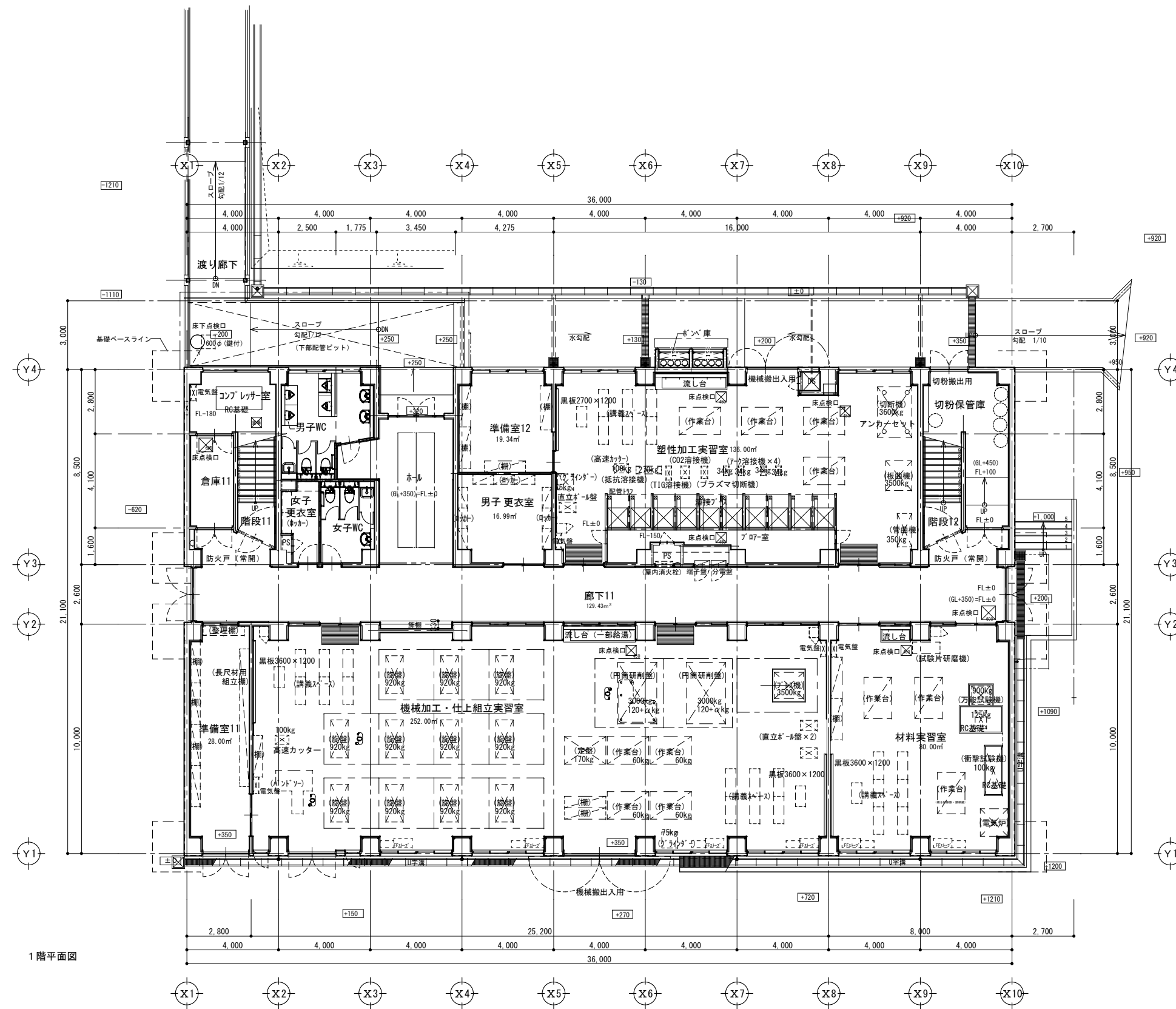


東立面図

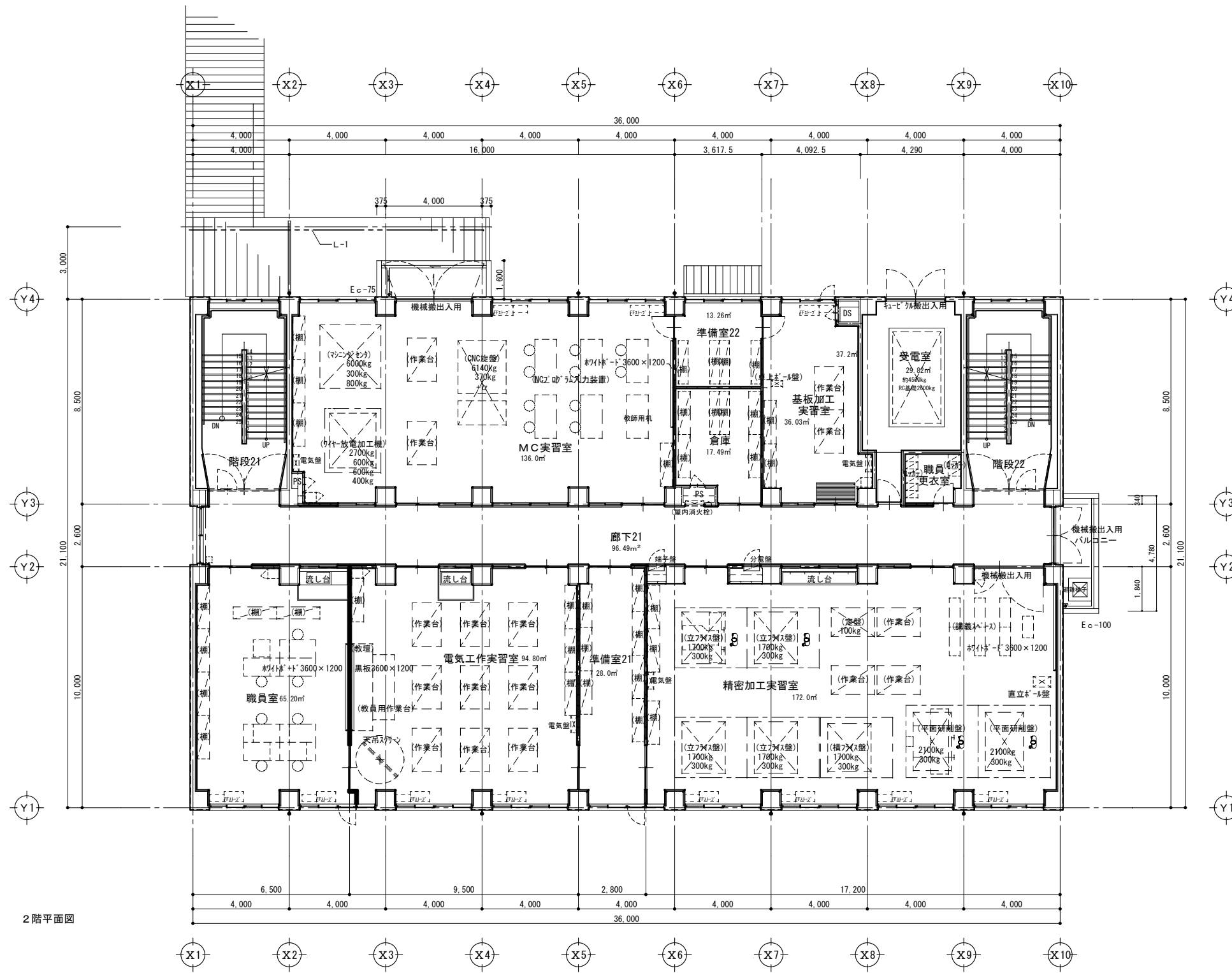
凡例

(A)	屋根	カラーガルバリウム鋼板t=0.4 立平葺き 山高55
(B)	外壁 A	コンクリート打放し 防水型複層塗材RE吹付
(C)	外壁 B	花こう岩 630角
(D)	笠木	アルミ既製品 W225
(E)	軒樋裏	コンクリート打放し EP塗装
(F)		
(G)	雪止め	L-50×50×4 溶融亜鉛めっき品 受け金具 @600 2段
(H)	縦樋	アルミ製φ89 バンドレス アルミ製φ165 バンドレス (北面のみ)
(I)	水切	アルミ製 t=2.0
(J)	EXP. J	EXP. J金物 (耐火仕様)
(K)	基礎巾木	コンクリート打放し 撥水材吹付
(L)	基礎巾木 天端	コンクリート金ゴテ 撥水材吹付
▼		代替進入口位置を示す (2ヶ所)

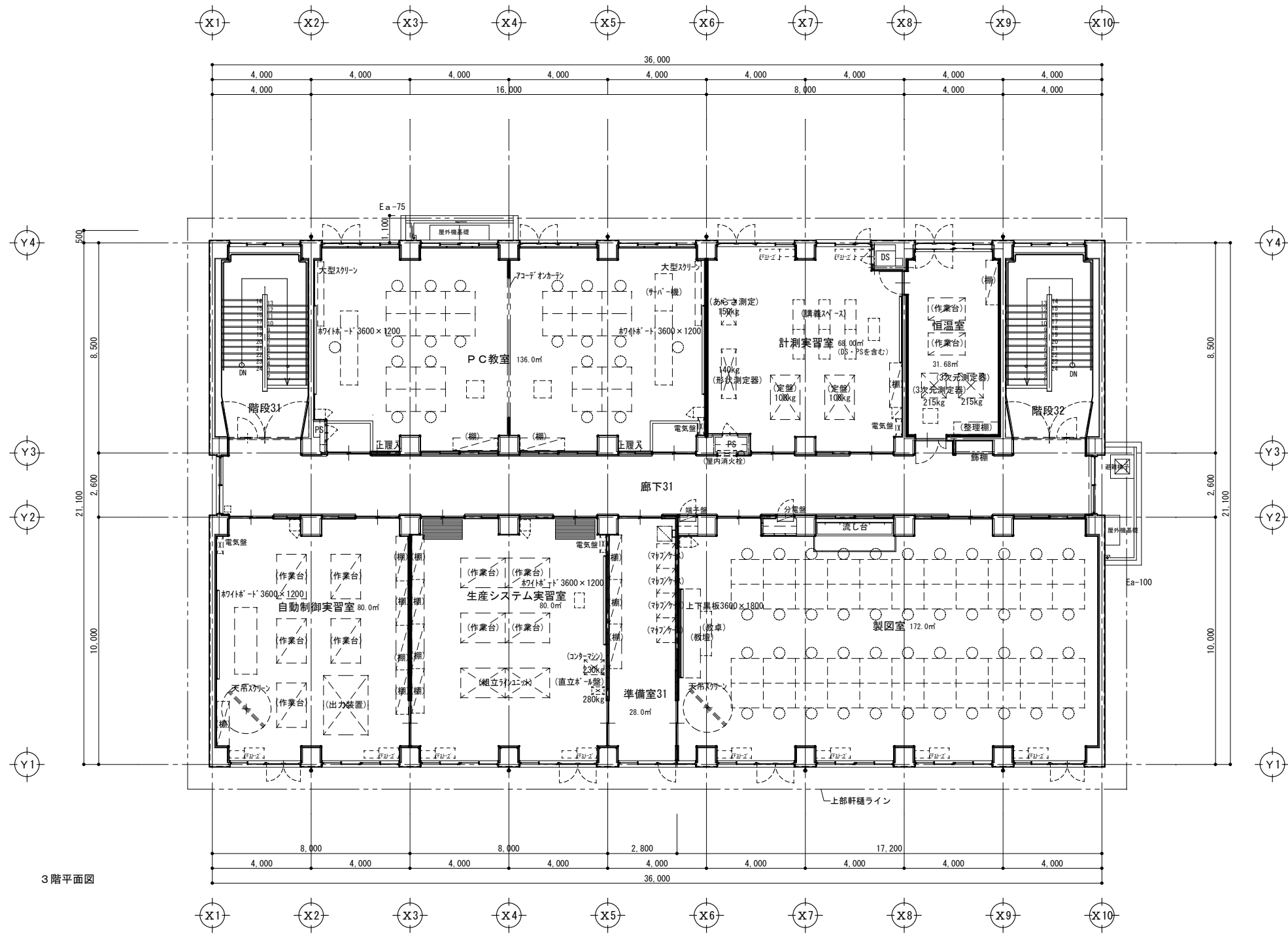




1階平面図



2階平面図



3階平面図

外装 凡例

外装 凡例

- R-1 屋根材：カラー鋼板嵌合立平葺き（本体）
- R-2 屋根材：カラー折半葺き（遠り廊下）
- R-3 屋根材：カラー鋼板嵌合立平葺き（下屋）
- L-1 ステンレス雪止めアンクル
- K-1 アルミ笠木
- Q-100 アルミ立樋（径114φ）
- Q-150 アルミ立樋（径165φ）
- Q-75 アルミ立樋（径89φ）

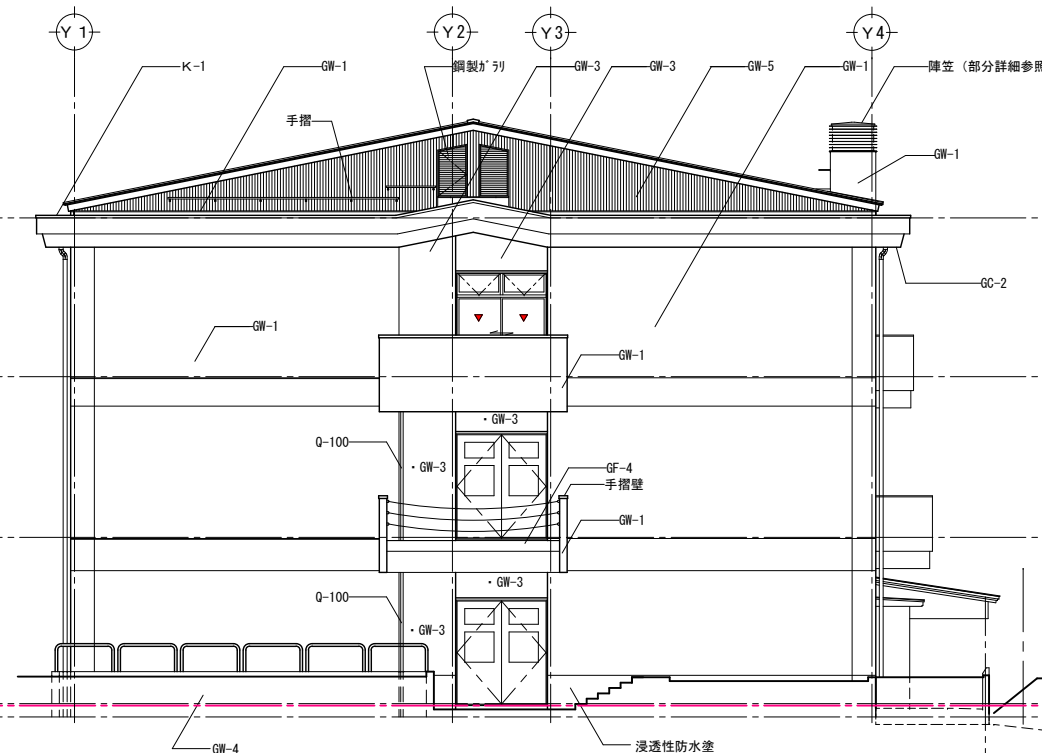
- GW-1 外壁材：セラミック系外装薄塗材E 吹き付け
- GW-2 外壁材：高耐久性アクリルシリコンクリアー仕上げ（化粧型枠）
- GW-3 外壁材：高耐久性アクリルシリコンクリアー仕上げ
- GW-5 外壁材：角波サイディング張り
- GC-2 軒天井：高耐久性アクリルシリコンクリアー仕上げ
- GC-3 軒天井：ケイ酸カルシウム板 EP塗装

A 基礎：撥水材吹き付け

FG-4 床：塗膜防水 軽歩行用



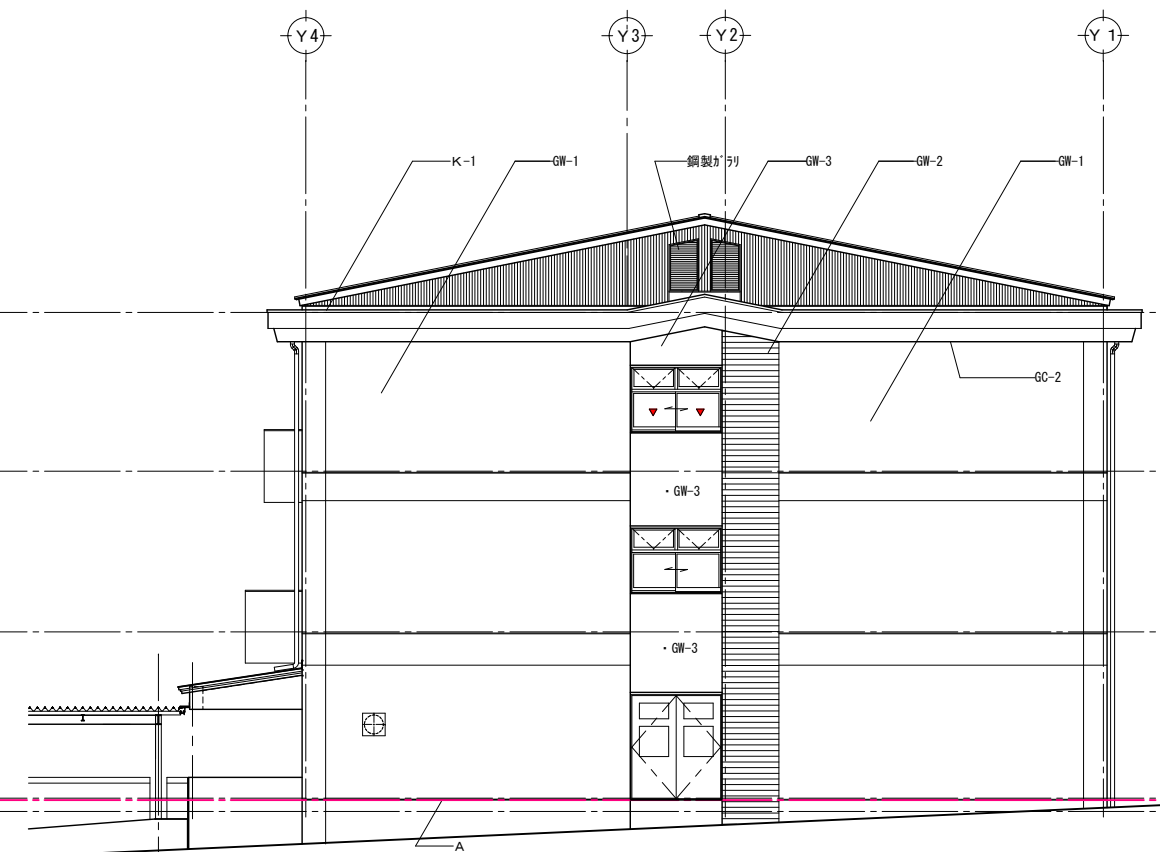
南側立面図



東側立面図



北側立面図



西側立面図