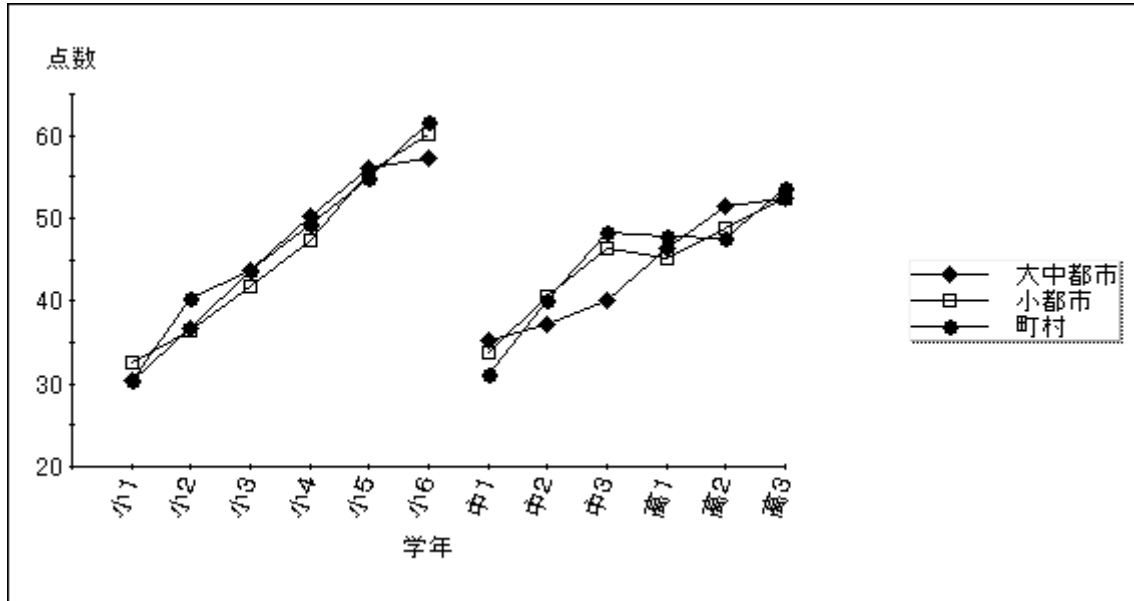


2009年度 長野県 生活実態調査別体力平均グラフ

【都市区分による年齢別得点合計の推移】

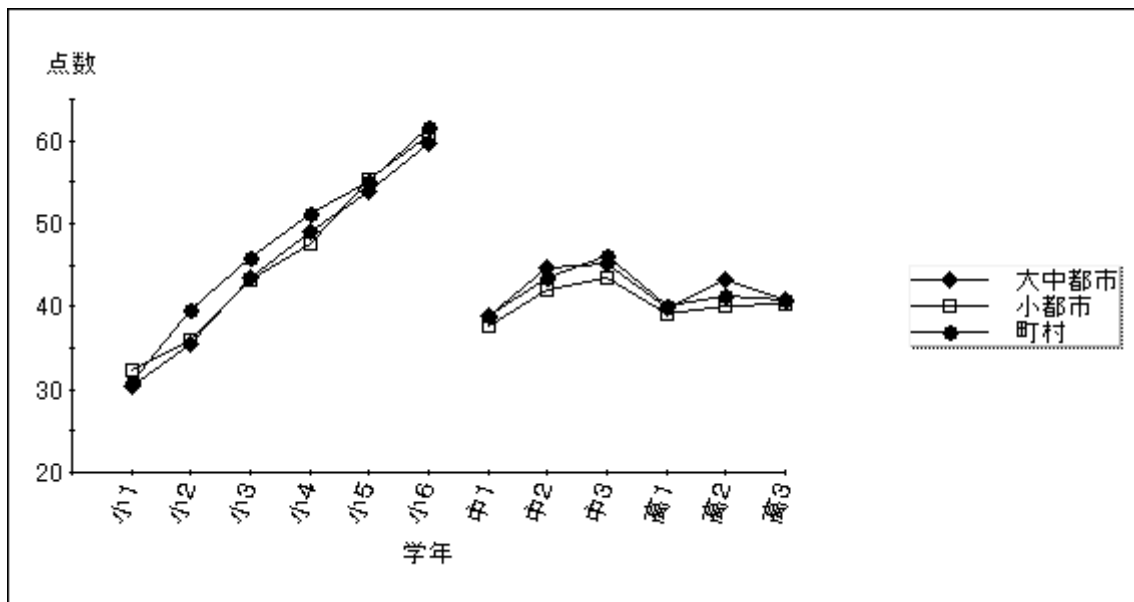
男 子

年 齢	小1	小2	小3	小4	小5	小6	中1	中2	中3	高1	高2	高3
大中都市	30.5	36.6	43.8	50.1	56.1	57.4	35.3	37.2	40.1	46.3	51.5	52.3
小都市	32.5	36.5	41.7	47.3	55.5	60.2	33.8	40.6	46.4	45.1	48.8	52.5
町村	30.4	40.4	43.6	49.3	54.8	61.7	31.1	40.1	48.2	47.9	47.7	53.8



女 子

年 齢	小1	小2	小3	小4	小5	小6	中1	中2	中3	高1	高2	高3
大中都市	30.5	35.5	43.4	48.9	53.9	59.7	38.8	44.7	45.2	39.9	43.2	40.9
小都市	32.2	36.0	43.3	47.7	55.3	60.6	37.6	42.1	43.5	39.2	40.1	40.4
町村	31.0	39.6	45.8	51.3	55.0	61.6	38.9	43.5	46.1	40.1	41.3	40.9

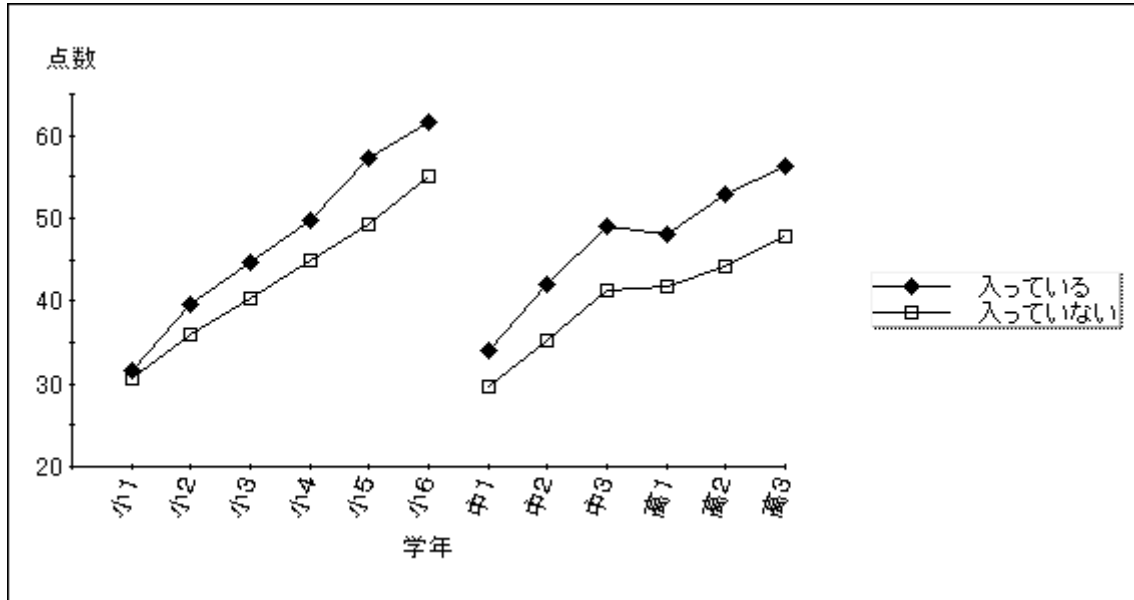


2009年度 長野県 生活実態調査別体力平均グラフ

【運動部・地域スポーツクラブ所属状況による年齢別得点合計の推移】

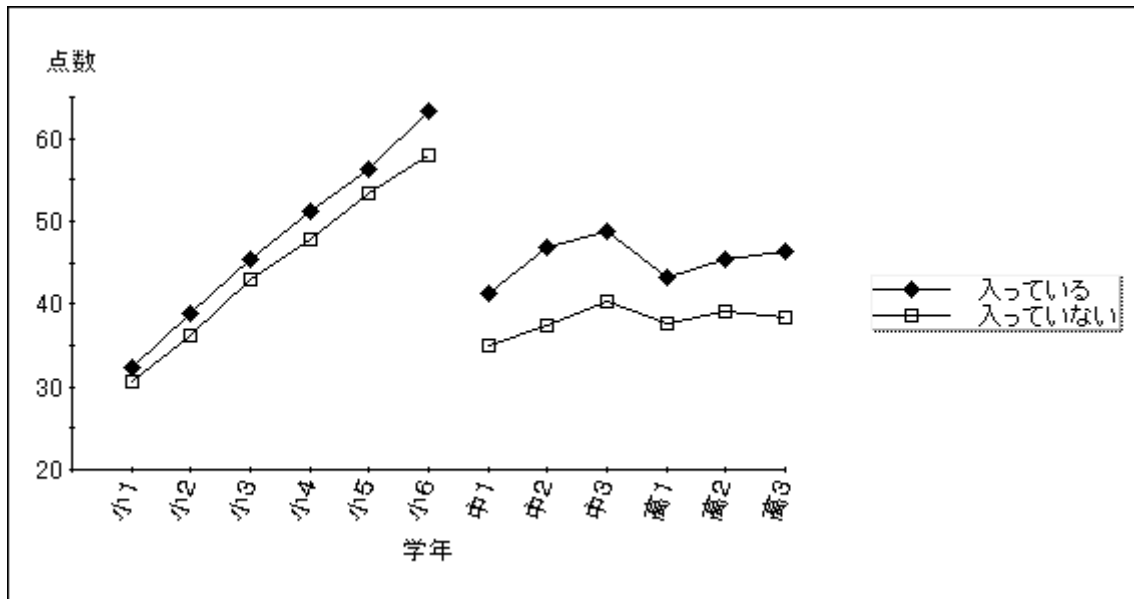
男 子

年 齢	小1	小2	小3	小4	小5	小6	中1	中2	中3	高1	高2	高3
入っている	31.6	39.5	44.8	49.8	57.2	61.7	34.0	42.1	49.0	48.1	53.0	56.3
入っていない	30.8	36.1	40.4	44.9	49.2	55.2	29.8	35.1	41.3	41.7	44.1	47.9



女 子

年 齢	小1	小2	小3	小4	小5	小6	中1	中2	中3	高1	高2	高3
入っている	32.4	38.8	45.4	51.2	56.2	63.3	41.2	46.8	48.8	43.3	45.3	46.4
入っていない	30.6	36.1	42.9	47.8	53.4	58.0	35.1	37.3	40.4	37.6	39.0	38.3

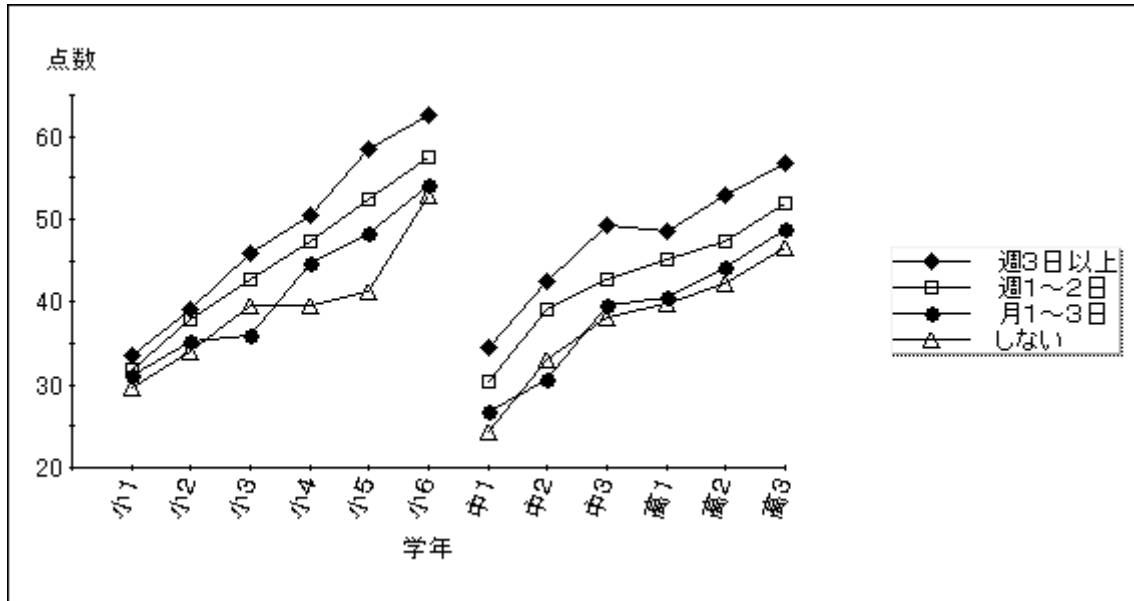


2009年度 長野県 生活実態調査別体力平均グラフ

【運動等の実施状況による年齢別得点合計の推移】

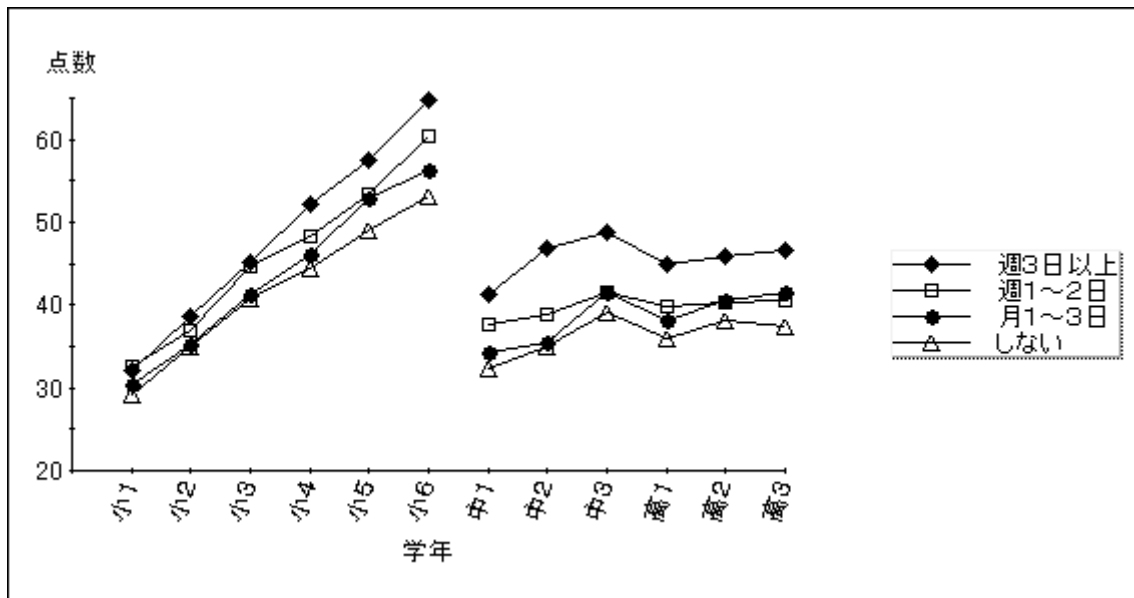
男子

年 齢	小1	小2	小3	小4	小5	小6	中1	中2	中3	高1	高2	高3
週3日以上	33.4	39.2	46.0	50.6	58.4	62.6	34.6	42.5	49.4	48.6	52.8	56.7
週1～2日	31.8	37.9	42.8	47.5	52.4	57.4	30.5	39.2	42.7	45.1	47.2	51.9
月1～3日	31.0	35.2	35.9	44.8	48.3	54.1	26.8	30.7	39.6	40.5	44.2	48.7
しない	29.6	34.1	39.6	39.6	41.4	52.8	24.2	33.1	38.1	39.9	42.2	46.7



女子

年 齢	小1	小2	小3	小4	小5	小6	中1	中2	中3	高1	高2	高3
週3日以上	32.2	38.7	45.2	52.2	57.4	64.8	41.3	46.9	48.9	45.0	45.8	46.5
週1～2日	32.6	36.9	44.7	48.3	53.4	60.4	37.6	38.8	41.6	39.9	40.3	40.5
月1～3日	30.3	35.2	41.2	46.1	52.9	56.3	34.4	35.4	41.6	38.1	40.6	41.6
しない	29.2	35.1	40.8	44.5	48.9	53.2	32.3	34.9	39.2	36.1	38.1	37.5

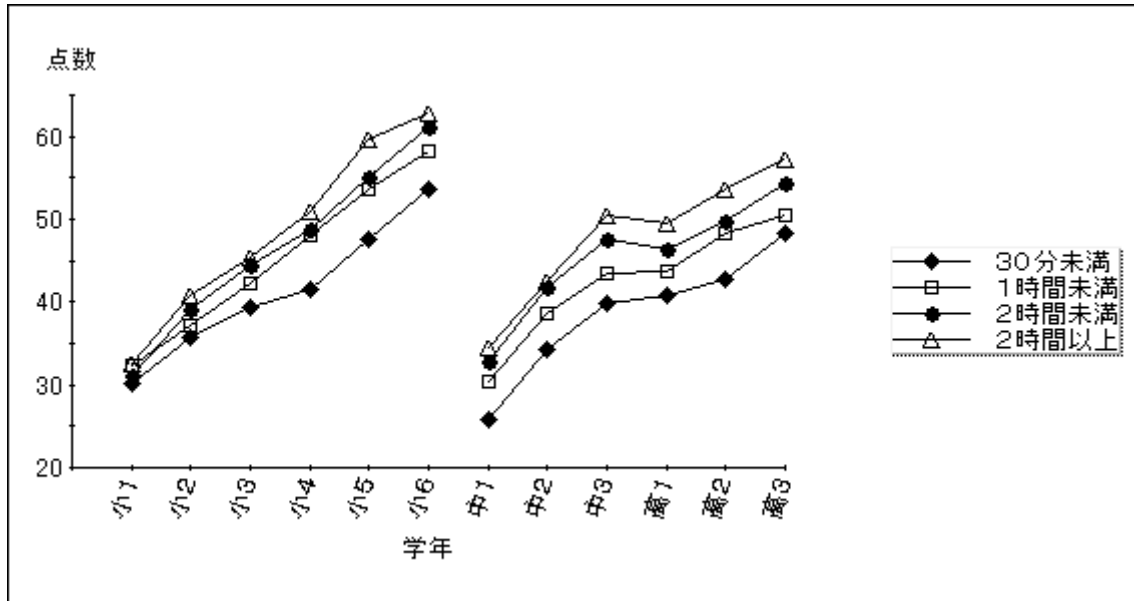


2009年度 長野県 生活実態調査別体力平均グラフ

【運動実施時間による年齢別得点合計の推移】

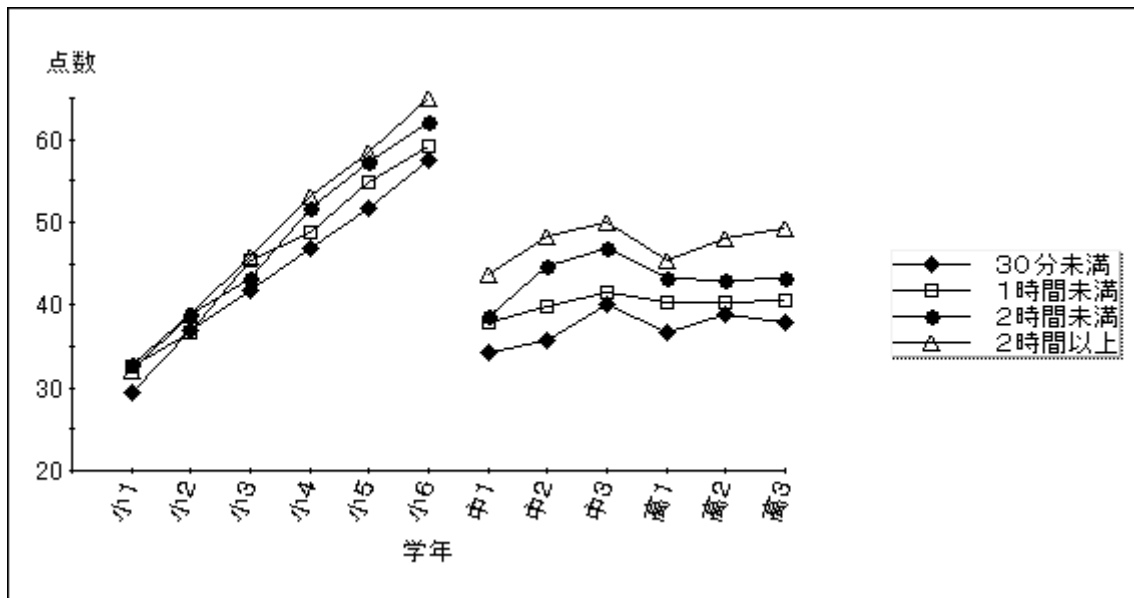
男子

年 齢	小1	小2	小3	小4	小5	小6	中1	中2	中3	高1	高2	高3
30分未満	30.2	35.6	39.2	41.4	47.5	53.7	25.8	34.2	39.8	40.7	42.8	48.2
1時間未満	32.4	37.2	42.3	48.1	53.5	58.2	30.5	38.6	43.4	43.6	48.2	50.6
2時間未満	31.1	39.1	44.3	48.9	55.2	61.1	32.9	41.8	47.6	46.4	49.7	54.5
2時間以上	32.5	40.9	45.3	50.9	59.6	62.9	34.6	42.6	50.6	49.5	53.7	57.3



女子

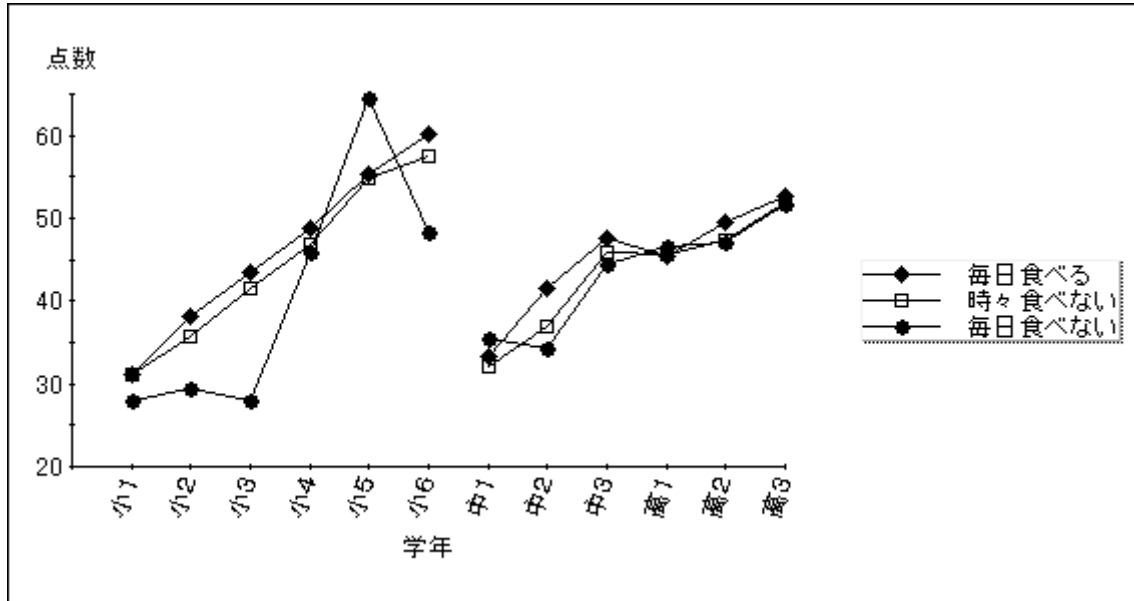
年 齢	小1	小2	小3	小4	小5	小6	中1	中2	中3	高1	高2	高3
30分未満	29.4	36.8	41.7	46.8	51.8	57.6	34.2	35.6	40.1	36.7	38.8	37.8
1時間未満	32.5	36.7	45.4	48.8	54.9	59.1	37.9	40.0	41.5	40.3	40.4	40.6
2時間未満	32.9	39.0	43.1	51.7	57.3	62.1	38.6	44.6	46.8	43.1	43.1	43.3
2時間以上	32.2	39.0	45.8	53.1	58.4	65.0	43.8	48.2	50.0	45.5	48.1	49.4



【朝食の有無による年齢別得点合計の推移】

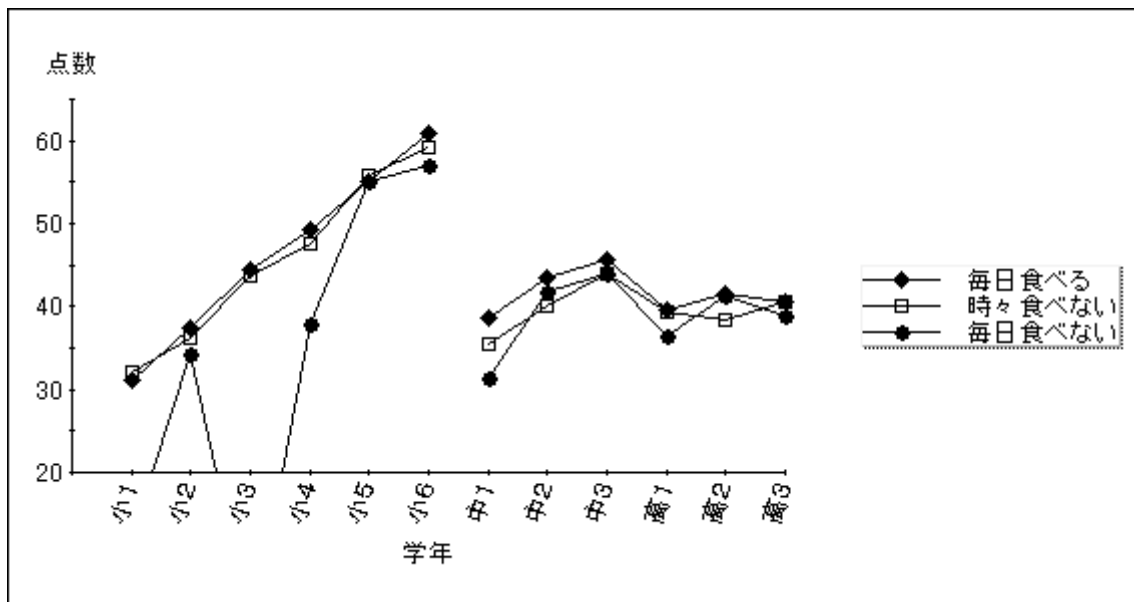
男 子

年 齢	小1	小2	小3	小4	小5	小6	中1	中2	中3	高1	高2	高3
毎日食べる	31.0	38.1	43.4	48.8	55.4	60.2	33.3	41.5	47.6	45.3	49.4	52.6
時々食べない	31.0	35.7	41.6	46.9	54.8	57.4	32.0	36.8	46.0	45.6	47.3	51.9
毎日食べない	28.0	29.5	28.0	46.0	64.5	48.3	35.5	34.4	44.5	46.6	47.2	51.7



女 子

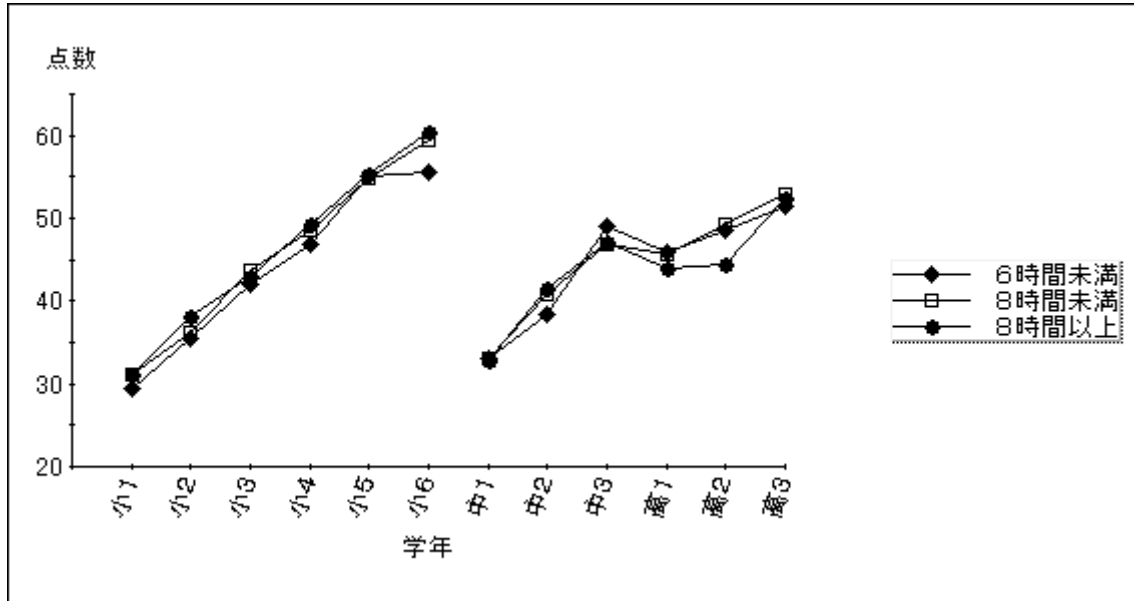
年 齢	小1	小2	小3	小4	小5	小6	中1	中2	中3	高1	高2	高3
毎日食べる	31.1	37.4	44.4	49.3	55.0	60.8	38.7	43.5	45.5	39.6	41.5	40.5
時々食べない	32.0	36.2	43.8	47.7	55.8	59.3	35.5	40.1	44.0	39.3	38.5	40.6
毎日食べない	12.0	34.3		38.0	55.0	57.0	31.3	41.8	43.9	36.4	41.2	38.9



【1日の睡眠時間による年齢別得点合計の推移】

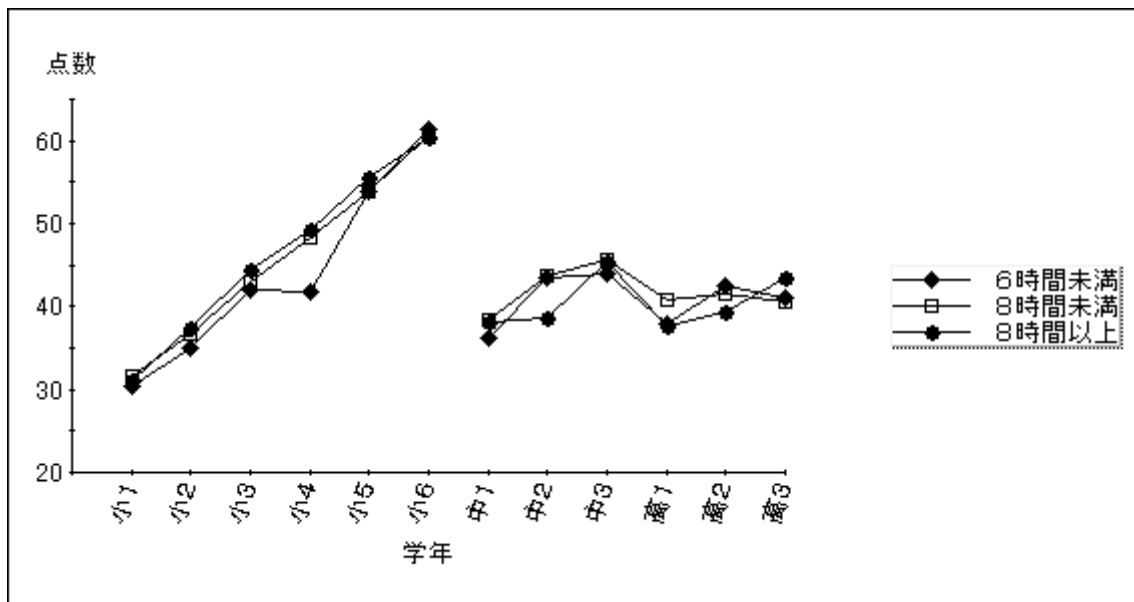
男子

年 齢	小1	小2	小3	小4	小5	小6	中1	中2	中3	高1	高2	高3
6時間未満	29.4	35.5	42.0	46.9	55.0	55.5	33.2	38.3	48.9	45.9	48.6	51.6
8時間未満	31.1	36.1	43.8	48.5	54.8	59.6	33.0	40.9	46.9	45.5	49.4	52.9
8時間以上	31.2	38.3	43.0	49.2	55.4	60.3	32.8	41.5	47.0	43.8	44.5	52.4



女子

年 齢	小1	小2	小3	小4	小5	小6	中1	中2	中3	高1	高2	高3
6時間未満	30.5	34.9	42.0	41.7	54.0	61.4	36.2	43.4	43.8	37.9	42.4	41.1
8時間未満	31.6	36.8	43.0	48.3	54.0	60.7	38.5	43.8	45.7	40.9	41.6	40.6
8時間以上	31.0	37.4	44.4	49.3	55.6	60.4	38.0	38.6	45.4	37.8	39.4	43.5

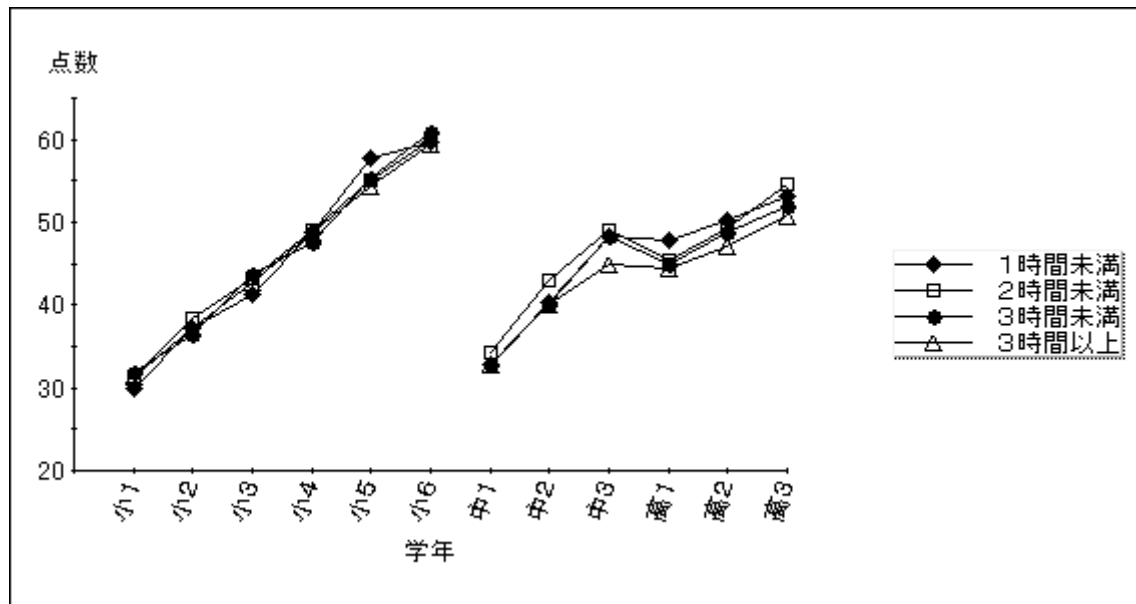


2009年度 長野県 生活実態調査別体力平均グラフ

【1日のテレビ等の時間による年齢別得点合計の推移】

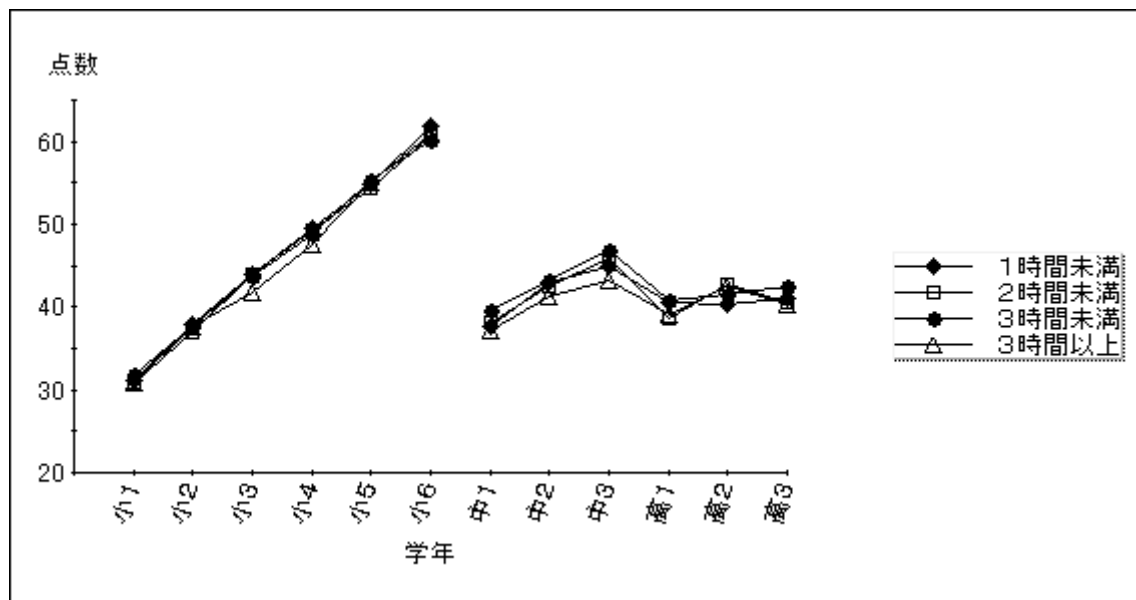
男子

年 齢	小1	小2	小3	小4	小5	小6	中1	中2	中3	高1	高2	高3
1時間未満	30.0	37.3	41.4	48.9	57.6	59.7	32.9	40.3	48.4	47.8	50.2	53.1
2時間未満	31.3	38.4	43.3	48.9	55.0	60.0	34.3	42.9	48.9	45.3	49.2	54.7
3時間未満	31.8	36.4	43.7	47.6	55.4	60.8	32.8	40.1	48.3	44.8	48.7	52.0
3時間以上	31.4	37.2	42.8	48.8	54.3	59.4	32.8	40.0	45.0	44.4	47.0	50.8



女子

年 齢	小1	小2	小3	小4	小5	小6	中1	中2	中3	高1	高2	高3
1時間未満	31.1	37.9	43.9	49.5	54.7	61.8	37.6	43.0	44.9	40.7	40.4	41.1
2時間未満	30.9	36.9	44.0	49.2	54.3	60.6	38.2	42.4	45.9	38.6	42.7	40.5
3時間未満	31.7	37.6	43.7	48.7	55.4	60.1	39.5	43.3	46.9	40.8	41.5	42.4
3時間以上	31.0	37.6	41.8	47.5	55.1	60.8	37.2	41.2	43.3	39.0	42.4	40.3



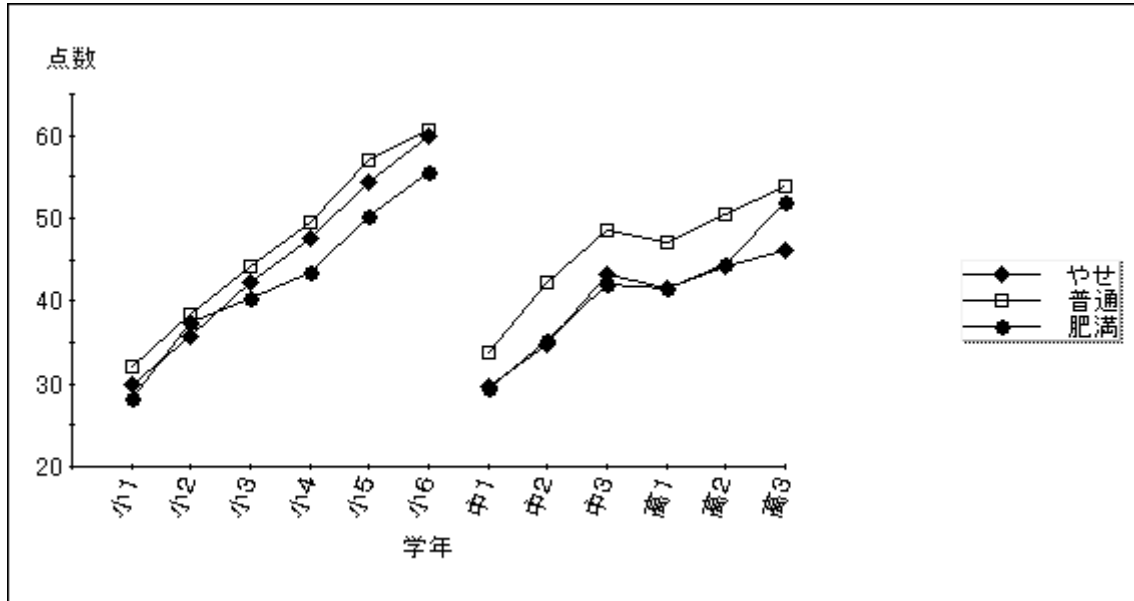
2009年度 長野県 生活実態調査別体力平均グラフ

印刷日：2010年6月1日

【体格による年齢別得点合計の推移】

男子

年 齢	小1	小2	小3	小4	小5	小6	中1	中2	中3	高1	高2	高3
やせ	30.0	35.7	42.3	47.6	54.4	59.9	29.6	34.9	43.3	41.5	44.3	46.1
普通	32.1	38.3	44.1	49.4	56.9	60.7	33.9	42.4	48.7	47.0	50.5	53.9
肥満	28.2	37.5	40.3	43.5	50.2	55.6	29.3	35.3	42.0	41.6	44.5	51.9



女子

年 齢	小1	小2	小3	小4	小5	小6	中1	中2	中3	高1	高2	高3
やせ	30.2	37.9	44.2	49.5	54.9	61.1	37.1	41.6	44.5	38.3	37.9	36.1
普通	32.6	35.9	43.8	49.0	54.2	60.8	39.6	44.1	46.2	40.1	41.5	41.5
肥満	29.5	33.5	42.4	42.6	52.9	54.8	31.8	38.0	42.1	38.2	41.7	40.7

