

令和6年度

受験番号										氏名	
------	--	--	--	--	--	--	--	--	--	----	--

技術・家庭(技術)
解答用紙

得点		実技		筆記	
----	--	----	--	----	--

〔問1〕

(1)	※ 別紙 作図用紙に作図すること		(1)8点 (2)~(5)2点 計16点	
(2)	235	mm	(3)	45° の面取り
(4)	JIS(日本産業規格)		(5)	立体の特徴を最もよく表す(見える)面

〔問2〕

(1)	A	妻手		B	長手	
(2)	例) さしがねの長手の内側をこばの基準面に密着させ、この基準面と直角な線をさしがね(妻手)の外側を用いて引く					
(3)	①	(図)A	②	(図)A	③	(図)B
(4)	名称	あさり	役割	例) のこ身の厚さより大きな引き溝を作り、のこみと材料との摩擦を少なくし、のこ身の動きを軽くする		
(5)	例) 引きこみ角度を水平に近づけ、のこぎりを持たない手で支える。(他の人に材料を支えてもらう。)					
(6)	A	固定	B	始動	C	確認
	D	ジグ				
(7)	①	エ	②	ア	③	イ
	④	ウ				
(8)	オ					

〔問3〕

(1)	例) 腐敗を防ぐために、 <u>日陰</u> に切り口を上にして置き、乾かす		
(2)	例) 強い芽だけを伸ばしたいため(切り口を下にした場合に比べ、弱い芽が淘汰されるため)		
(3)	例) (葉や茎が)枯れ始めた(枯れた)状態		
(4)	A	(5)	エ
(6)	記号	ウ	理由
	習性として 例) 飲水時に排尿するため		
(7)	例) (冷たい土や水によって体を冷やし、)体温を調節すると同時に、 <u>体表</u> の寄生虫を払い落とすため		
(8)	e		

〔問4〕

(1)	※ 別紙 作図用紙に作図すること			
(2)	①	エ	②	ア
	③	ウ		④
	イ			
(3)	(板カムの中心にある)回転軸の位置を中心からずらす			

〔問5〕

(1)	オ		
(2)	知的財産権	(3)	引用
(4)	※ 別紙 作図用紙に作図すること		

〔問6〕

a	見方・考え方	b	実践的	c	体験的	d	持続可能
e	生活や社会	f	環境	g	課題を解決	h	態度

(1)6点、(2)各1点、(3)2点 計12点

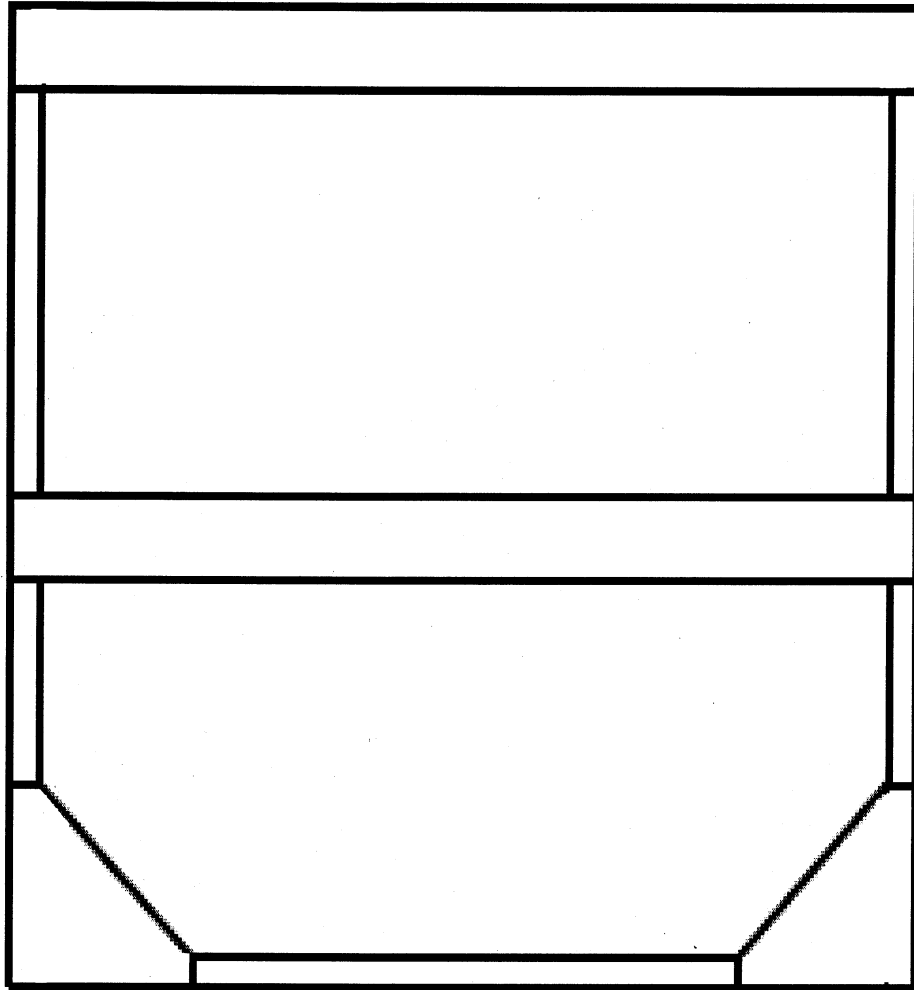
(1)~(3)2点 (4)6点 計12点

各2点 計16点

受験 番号											氏 名											解答例
----------	--	--	--	--	--	--	--	--	--	--	--------	--	--	--	--	--	--	--	--	--	--	-----

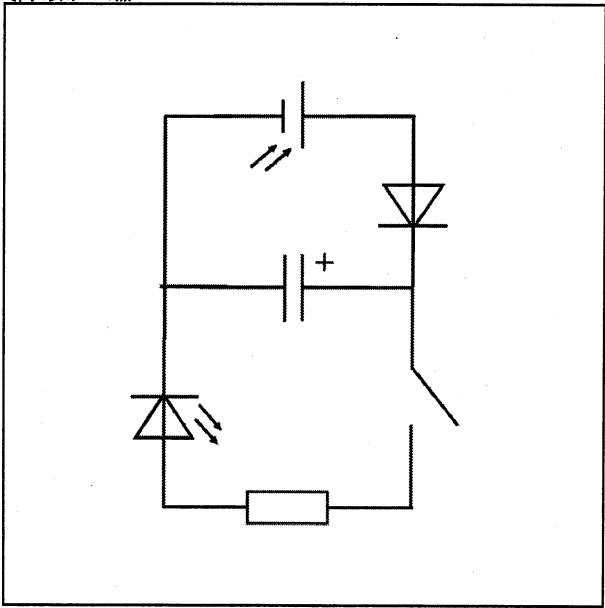
実 技	
--------	--

【問1】(1) (1マス 5mm) 8点



※部品番号、寸法線や寸法等は必要ない

【問4】(1) 6点



【問5】(4) 6点

