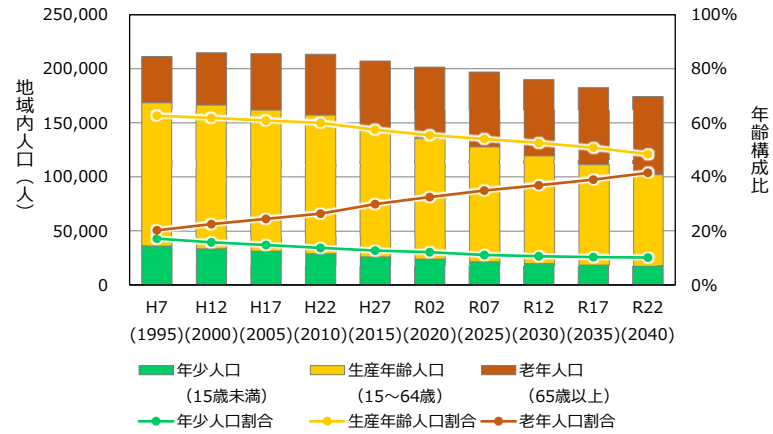


(1) 佐久地域

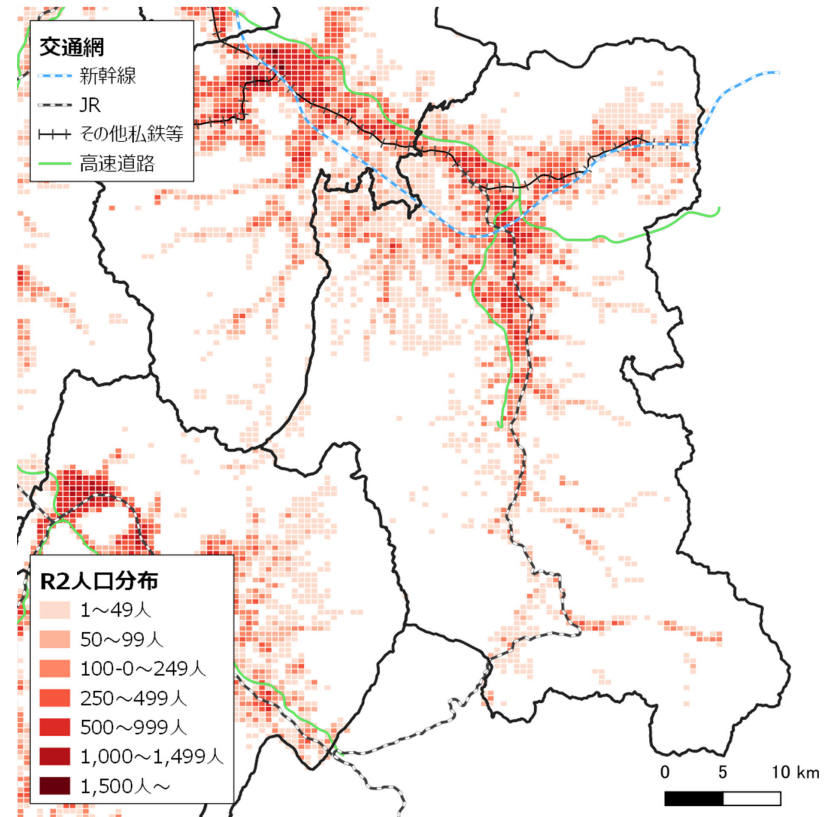
佐久地域では平成12年の約21.5万人をピークに人口が減少傾向に転じており、令和2年時点での総人口は約20.1万人となっている。人口の減少幅が年々大きくなっている一方、老年人口は増加傾向にあり、令和22年には老年人口割合は約41.5%になると予想されている。

佐久地域の人口分布は約半数が佐久市に集中しており、広域圏内での転入・転出の状況も周辺市町村から佐久市への転入が優勢である。



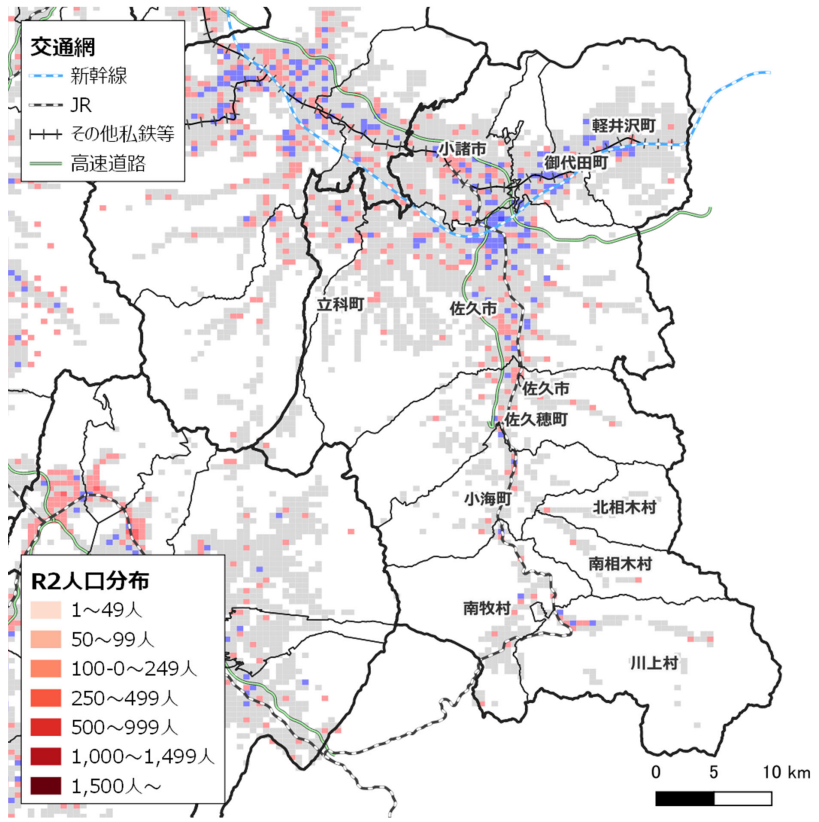
出典：各年国勢調査ならびに将来推計人口・世帯数（国立社会保障・人口問題研究所）より長野県交通政策課作成

図 2.6 佐久地域における年齢3区分人口の推移



出典：令和2年国勢調査より長野県交通政策課作成

図 2.7 佐久地域内の人口分布



出典：国勢調査（e-stat）より長野県交通政策課作成

図 2.8 佐久地域における人口分布の変化（500mメッシュ：平成12年→令和2年差分図）

1-3 施設の立地

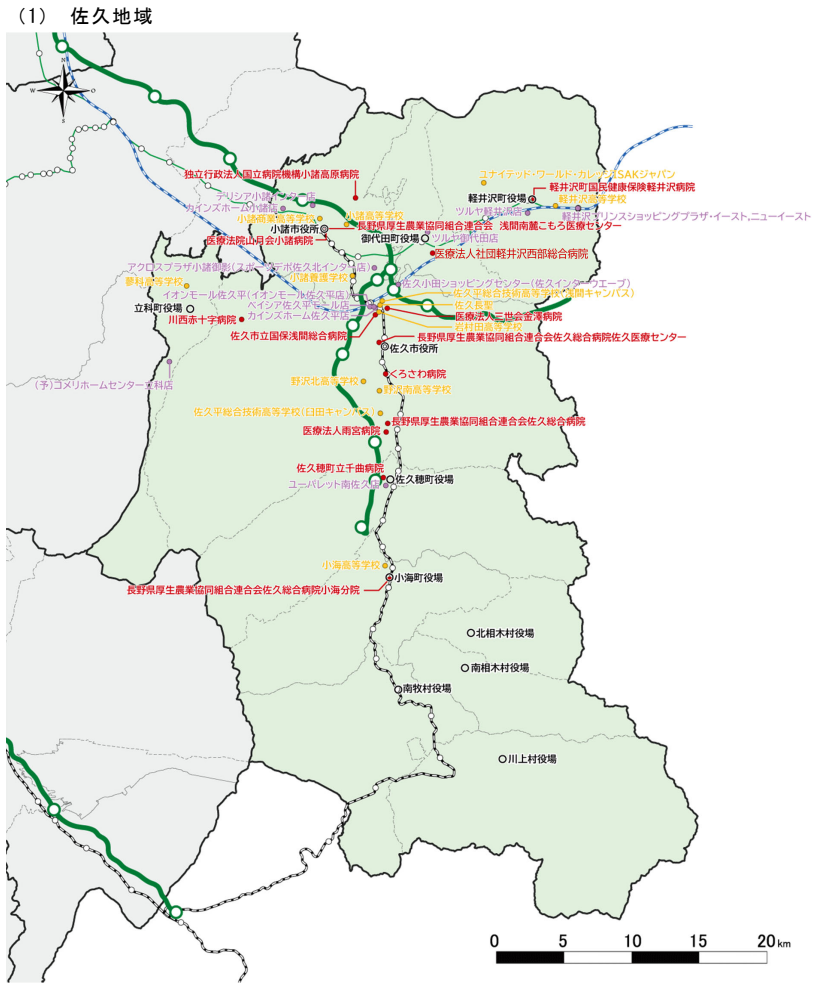
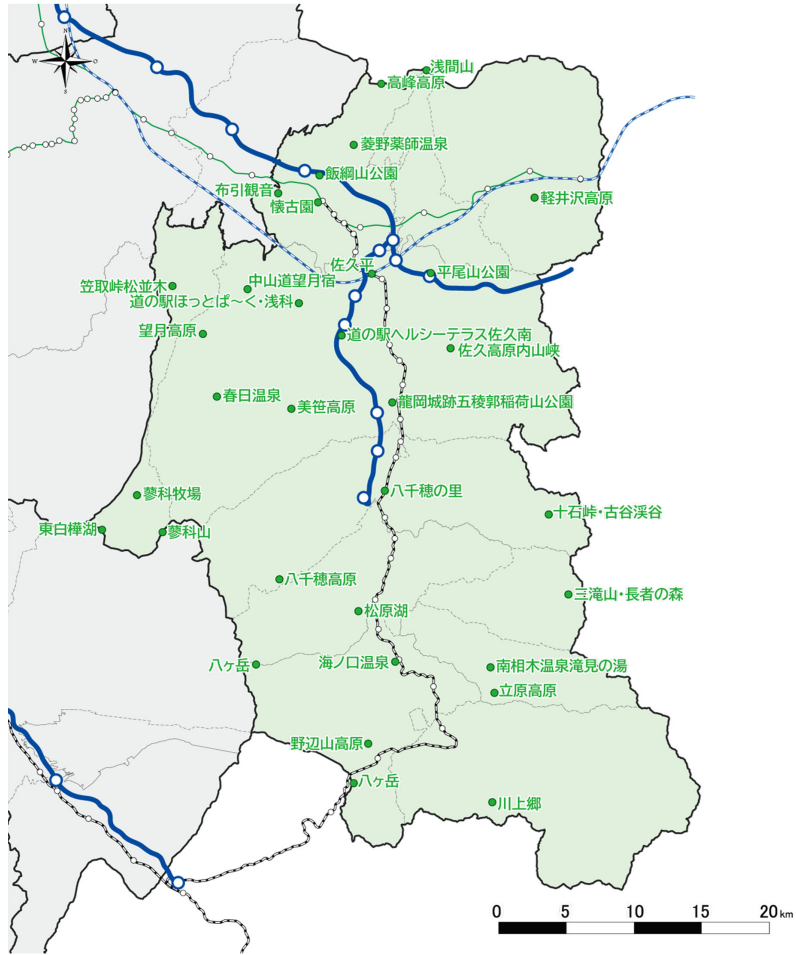


図 2.46 佐久地域の施設立地

2) 主要な観光地

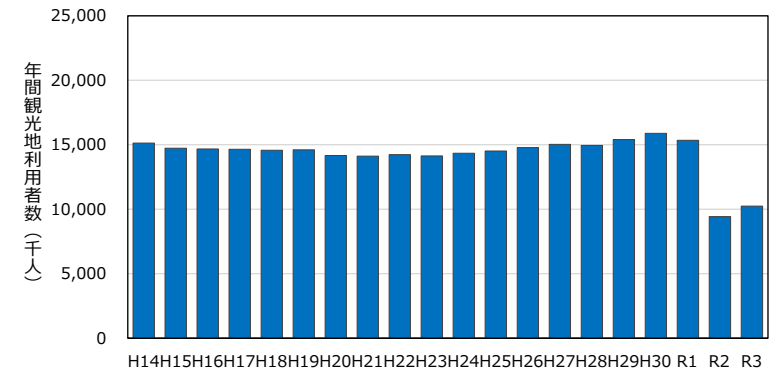


出典：観光地利用者統計調査

図 2.60 佐久地域の施設立地

(1) 佐久地域

1) 観光地利用者数の推移



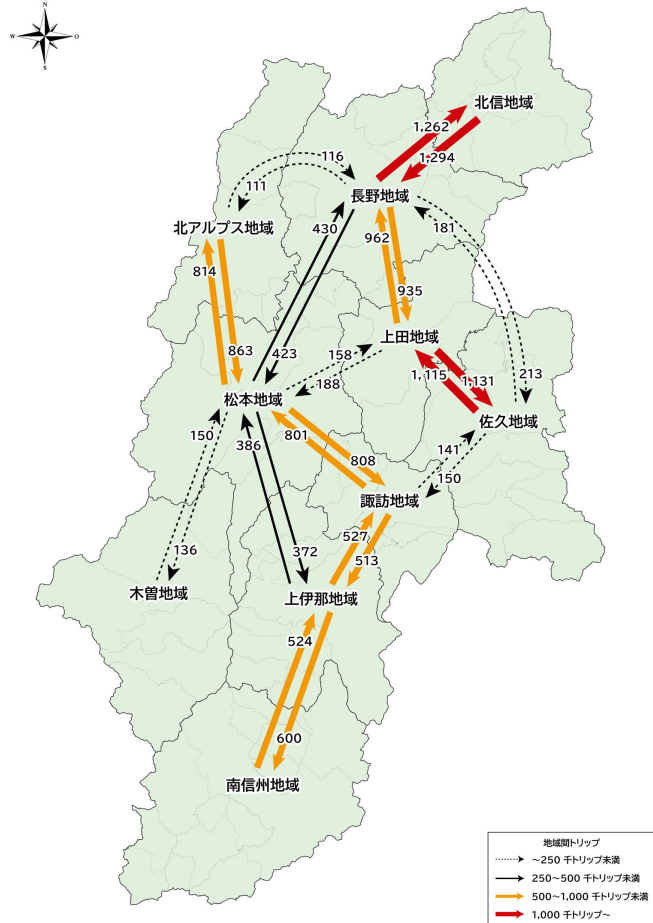
出典：観光地利用者統計調査（長野県）より野県交通政策課作成

図 2.59 佐久地域における観光地利用者数の推移

## 2. 県内における人の動き

### 2-1 圏域間での人の動き

10 広域圏間での流動は長野地域～北信地域ならびに上田地域～佐久地域が比較的多い状況となっており、その他の圏域間を見ても隣接する圏域間同士での流動が多い状況である。人口の多い長野地域、松本地域と周辺広域圏の間の流動が多いが、両者の間の流動は比較的小さい。

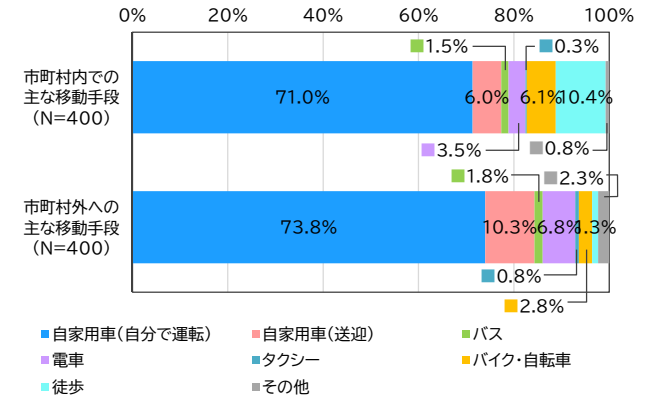


出典：KDDI 携帯電話位置情報データより長野県交通政策課作成

※移動数が地域間 100 千トリップ未満については非表示

図 2.79 圏域間の人の移動

アンケートの結果では全県における主な移動手段は、居住市町村の内外を問わず約 7 割が自分で運転する自家用車を主な移動手段としており、全県として自家用車への依存が高い。電車（鉄道）およびバスの利用は少なく、比較的遠方となる居住市町村への外出であっても両者を合わせた利用は 10%未満となっている。



出典：長野県交通政策課調べ

図 2.80 市町村内外別の主な移動手段割合



表 3.13 ゾーン間 OD 集計結果 (佐久、2021 年 10 月、ポイントデータ)

移動方向 移動手段	目的地															
	上田市 中心部	上田市 周辺部	上田市 全域	上田市 全域	上田市 全域	上田市 全域	上田市 全域	上田市 全域	上田市 全域	上田市 全域	上田市 全域	上田市 全域	上田市 全域	上田市 全域	上田市 全域	上田市 全域
徒歩	25	10	1155	2391	61	1889	89	17	125	1	1	1	1	1	1	1
自転車	3	3420	1294	727	127	37	177	180	384	9	64	1	1	1	1	1
乗用車	1189	1008	2269	2098	18	674	100	621	1008	64	13	1	1	1	1	1
バス	222	85	17	1576	324	262	222	30	207	260	1	623	4	124	268	17
タクシー	10	148	812	246	324	262	181	9	414	262	1	1	1	1	1	1
その他	1812	14	10	271	1	1	167	1065	10	1	1	1	1	1	1	1
合計	38	20	20	20	20	20	20	20	20	20	20	20	20	20	20	20

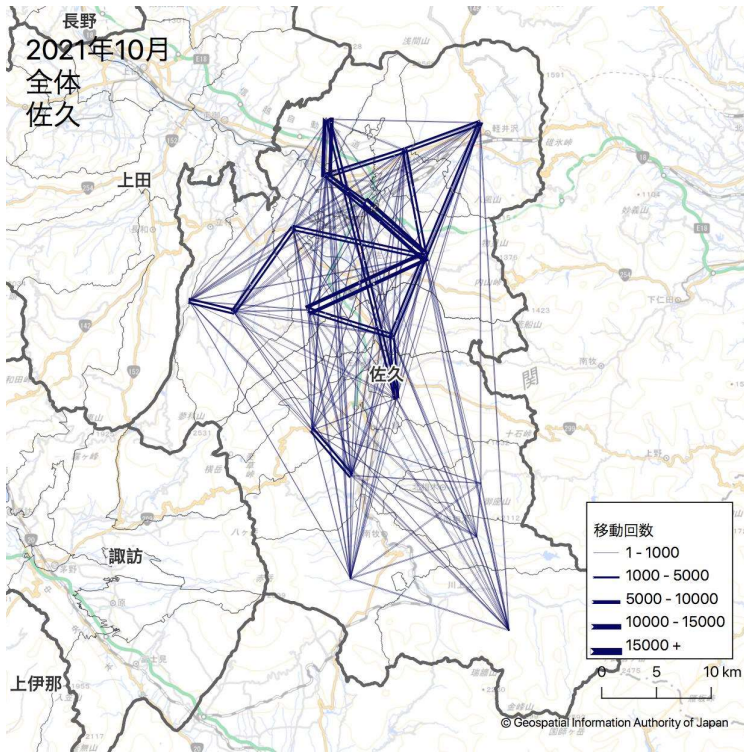


図 3.22 ゾーン間 OD 集計結果 (佐久、2021 年 10 月、ポイントデータ)

(4) その他分析

前述のエリア間・ゾーン間の移動に関する集計分析の他、移動箇所と滞在箇所をそれぞれプロット・マッピングした“移動滞在分析”、車両移動と歩行で交通モードが切り替わった箇所を地図上で可視化する“乗換箇所分析”を実施した。

1) 移動滞在分析

滞在目的地の実態と路線ネットワークやバス停留所配置などとの整合性を確認することを目的として、移動滞在分析を行った。今回の検討では、15分以上を滞在と定義した。

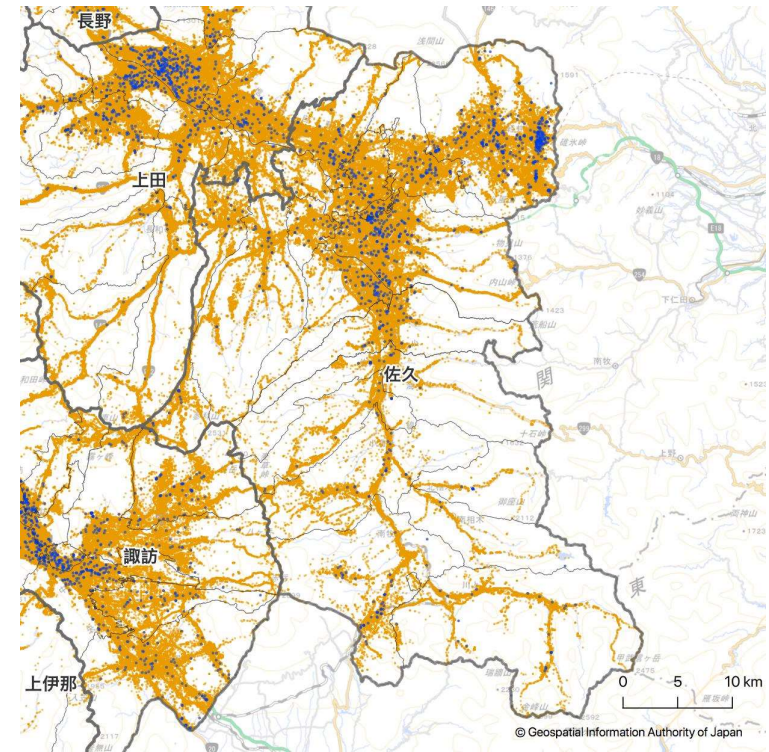


図 3.35 移動滞在マップ (佐久、2021 年 10 月、ポイントデータ)