

令和5年度「デジチャレ信州」受講生(第1期)募集!

～ 未経験から長野県でのIT就職を目指す ～

成長期待産業であるIT分野への労働移動を支援するため、求職中の方を対象に、ITスキルを習得できる職業訓練と再就職支援を一体的に行う「デジチャレ信州」の受講生(第1期)を募集します。

■「デジチャレ信州」のポイント **受講料無料**

- ✓ 未経験者でもしっかりITスキルを学べる **オンライン形式の職業訓練**
- ✓ IT分野での就職支援実績が豊富な **専属アドバイザー**による **個別就職サポート**
- ✓ IT未経験者を採用する意向のある **県内企業とのマッチングを実施**

■訓練コース・募集期間

今年度は若者(35歳以下)を対象としたコースに加え、育児や介護等の事情がある方でも受講しやすい **短期間・短時間のコースを増設**しました。

※各コースの詳細は別添チラシをご覧ください

	① ITエキスパートコース	② ITチャレンジコース【新設】
主な対象者 など	<ul style="list-style-type: none"> ・訓練開始時点で35歳以下の方 ・IT正社員就職希望者向け 	<ul style="list-style-type: none"> ・育児・介護等により時間や働き方に制約のある方など ・正社員、フルタイム以外も(時短勤務・フレックスなど)
募集期間 (第1期)	5月26日(金曜日)から 6月23日(金曜日)	5月26日(金曜日)から 8月17日(木曜日)
訓練期間 (第1期)	令和5年7月～8月(2か月間)	令和5年9月(1か月間)
定員	30名(15名×2コース) <ul style="list-style-type: none"> ・プログラミングコース ・ITインフラコース 	30名(15名×2コース) <ul style="list-style-type: none"> ・WEBデザインコース ・ローコード開発コース

※昨年度は応募多数により募集期間終了前に締切りました。早めのお申込みをご検討ください。

■申し込み方法

「デジチャレ信州」ホームページから (<https://digi-challe-shinshu.jp/>)

※本事業は長野県からの委託を受け、アデコ株式会社が運営します。

※第2期の募集開始については、別途ホームページ等でお知らせします。



確かな暮らしを守り、
信州からゆたかな社会を創る

しあわせ信州創造プラン3.0
～大変革への挑戦「ゆたかな社会」を実現するために～

[長野県総合5か年計画推進中]

産業労働部産業人材育成課人材育成支援係
(課長) 中村 嘉光 (担当) 刈間 勇斗
電話 026-235-7202 (直通)
026-232-0111 (代表) 内線 2995
FAX 026-235-7328
E-mail jinzai2@pref.nagano.lg.jp

令和4年度「デジチャレ信州」の実施状況について

1 応募・就職実績

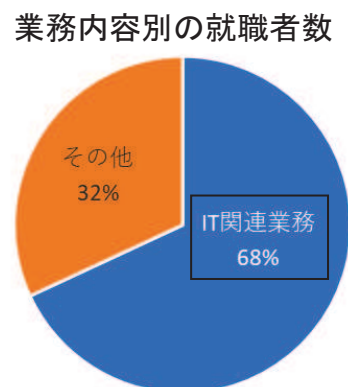
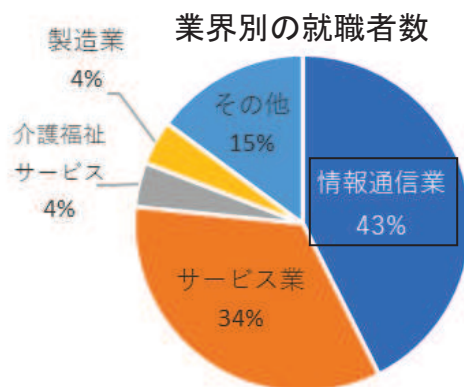
- 募集定員60人に対し、232人の方から応募や問い合わせがあるなど大きな反響
- 修了者62人のうち、47人の方の就職が決定（うち約4割が女性）
- 就職決定者の約9割が県内企業等へ就職

<令和4年度「デジチャレ信州」の応募・受講者の就職状況>

募集定員	応募・問い合わせ数	修了者数	修了者のうち就職決定者数
60人	232人	62人 (うち女性: 24人)	47人【就職率75.8%】 (うち女性: 18人)

2 就職決定者の状況

- 就職決定者（47人）の4割以上が「情報通信業」へ就職。
また、業務内容別では、約7割の方が「IT関連業務」に従事。



3 就職事例

① 小売業でのアルバイトからシステムエンジニアへ（20歳代男性）

正社員就職の経験がなかった方が、高校時代からIT分野に興味があったことをきっかけにデジチャレ信州に参加。訓練や就職支援を積極的に活用し、システムエンジニアとして正社員就職を実現

② ワークライフバランスの実現のためIT職へ転職（30歳代男性）

IT関連とは異なる業界で働いていた方が、ワークライフバランスや長く働ける環境を考え、IT職に転職を決意。デジチャレ信州の訓練、就職支援によりシステムエンジニアとして正社員就職を実現



求職者向け

未経験から2ヶ月でIT正社員就職を目指す!

デジチャレ信州

Digital challenge SHINSHU

ITエキスパートコース

訓練スケジュール

第一回 2023
7月 ~ 8月

第二回 2023
10月 ~ 11月

Point 01

**未経験者でも
しっかり学べる職業訓練**
(メタバース講義、eラーニング)

IT未経験者向けのカリキュラムだから
学びやすい環境があります。

Point 02

**専属アドバイザーによる
就職支援**

IT分野での就職支援実績が豊富なキャリア
アドバイザーによる個別就職サポー
トだから、高い就職率を実現できます。

Point 03

**未経験者を採用する
企業とマッチング**

IT未経験者を採用している、長野県内の
企業とのマッチング機会を提供するから、
安定した正社員就職に繋がります。

COURSE 01 プログラミングコース (定員15名/回)

IT就職を目的とした、主に「プログラミング」を学習するコース。プログラミング言語「Java」だけでなく、広くビジネス領域で役立つ「VBA」「GAS」などを学ぶことができます。

COURSE 02 ITインフラコース (定員15名/回)

IT就職を目的とした、主に「ITインフラ」を学習するコース。ITインフラを構成する「ネットワーク」「サーバー」分野を基礎レベルから着実に学ぶことができます。

参加費
無料

#35歳以下対象

#キャリアチェンジ

#自宅で受講

ITパスポート取得支援

全員で
ITパスポート試験
合格を目指す!

豊富な学習教材

動画化された講義や
演習問題、eラーニング
で専門スキルを身につけられる

メタバース受講環境

メタバースを受講環境として利用することで、仮想空間内で講義やグループワークをリアルに近い感覚で実施できます。最先端のITテクノロジーを研修を通じて体験することで、IT就職へのモチベーションをさらに高めることができます。

お申し込み
はこちら

- QRコードから「デジチャレ信州」のホームページにアクセス
- 「参加申し込み」フォームを入力し、情報を送信
- 担当者から折り返し連絡が入ります。

デジチャレ信州

<https://digi-challe-shinshu.jp/it-expert/>

参加には
お申し込み
が必要です

お問い合わせ

長野県「デジチャレ信州」事務局

☎ 050-2000-7272 受付:平日9:30~17:30 ※土日祝日を除く

✉ ADE.JP.digi-challe@jp.adecco.com

※当事業は、長野県より委託を受け、アデコ株式会社が運営しております。

コース紹介/研修カリキュラム

ITリテラシー

研修カリキュラム※必修カリキュラム

- ITリテラシー(ITパスポート)
- セキュリティ
- Microsoft Word
- Microsoft Excel
- Microsoft PowerPoint

15日間
(120時間)

💡ITパスポート試験の受験料は無料

※ITパスポートの受験料は事業負担となりますので、無料です。
(ただし、2回目以降は受講生負担となります。)

プログラミングコース (定員15名/回)

研修カリキュラム※当コース限定カリキュラム

- Javaプログラミング
- Webアプリケーション
- オブジェクト指向
- VBA
- データベース
- GAS etc.

25日間
(200時間)

ITインフラコース (定員15名/回)

研修カリキュラム※当コース限定カリキュラム

- ネットワーク
- Linux
- ルーティング
- Webサーバー etc.
- スイッチング

25日間
(200時間)

ITリテラシー:15日間+各専門コース:25日間=計40日間

就職支援

- キャリアカウンセリング
- 応募書類の添削
- 求人紹介
- 面接対策
- 企業説明会(オンライン)

参加対象者 (以下のいずれにもあてはまる方)

- 早期の正社員就職を目指している
- IT分野に興味がある
- 35歳以下 (職業訓練開始時点)
- 長野県内の企業での就職を目指している
- インターネット環境で受講可能



「IT就職」の魅力

- ★ 手に職がつく (専門性を磨ける)
- ★ 需要が高く将来性の高い分野
- ★ 実力によって昇給が見込める
- ★ ライフスタイルに合った働き方が選べる (リモートワークなど)



お申し込みから就職までの流れ

STEP01 お申し込み

まずは「デジチャレ信州」ホームページから参加申込をしてください。

STEP02 事業説明&選考

事業説明会(集団)もしくは個別説明にて、本事業について詳しくご説明します。説明会終了後、本事業への参加を希望される方を対象に面接選考を実施します。

STEP03 職業訓練

「プログラミングコース」と「ITインフラコース」に分かれ、職業訓練を実施します。2コース共通で「ITリテラシー」を受講した後、各コースに分かれて専門講義を受講します。合わせて「ITパスポート」を取得するための学習支援、演習環境を提供します。

STEP04 就職支援

職業訓練と並行して、個別での就職支援を実施します。キャリアカウンセリング、応募書類の添削、面接対策などを通じて就職活動を支援します。

STEP05 職業紹介/マッチング

「デジチャレ信州」ホームページで求人情報を公開します。本事業の参加者は求人に応募することができます。また、個別キャリアカウンセリングや企業説明会(オンライン)を通じて、求人紹介の場を設けます。

STEP06 就職決定

就職決定を目標に、職業訓練、就職支援、職業紹介を通じた総合的な支援を行います。就職決定後も継続して職業訓練に継続参加でき、かつ資格取得のための学習環境(eラーニング)も利用できます。

お申し込み
はこちら



- QRコードから「デジチャレ信州」ホームページにアクセス
- 「参加申し込み」フォームを入力し、情報を送信
- 担当者から折り返し連絡が入ります。

デジチャレ信州

<https://digi-challe-shinshu.jp/it-expert/>

参加には
お申し込みが
必要です

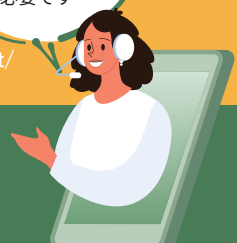
お問い合わせ

長野県「デジチャレ信州」事務局

☎ 050-2000-7272 受付:平日9:30~17:30 ※土日祝日を除く

✉ ADE.JP.digi-challe@jp.adecco.com

※当事業は、長野県より委託を受け、アデコ株式会社が発行をしております。





求職者向け

あなたらしい働き方のための短期間チャレンジ！

デジチャレ信州

Digital challenge SHINSHU

ITチャレンジコース

訓練スケジュール

第一回 2023
9月

第二回 2023
12月

Point 01

**未経験者でも
しっかり学べる職業訓練**
(メタバース講義、eラーニング)

IT未経験者向けのカリキュラムだから
学びやすい環境があります。

Point 02

**専属アドバイザーによる
就職支援**

IT分野での就職支援実績が豊富なキャリア
アドバイザーによる個別就職サポー
トだから、高い就職率を実現できます。

Point 03

**未経験者を採用する
企業とマッチング**

IT未経験者を採用している、長野県内の
企業とのマッチング機会を提供するから、
安定したIT就職に繋がります。

COURSE 01 Webデザインコース (定員15名/回)

IT就職を目的とした、主に「Webデザイン」を学習するコース。無料
デザイン制作ツール「Canva」を用いて、バナー画像やLP、Webサ
イトを制作するためのスキルを習得することで、デザインやWeb
サイト運用などの業務獲得を目指します。

COURSE 02 ローコード開発コース (定員15名/回)

IT就職を目的とした、主に「ローコード開発」を学習するコース。
VBAを用いて「業務効率化」「業務自動化」を実現するためのスキル
を習得することで、事務職としてのスキルアップや業務範囲の
拡大を目指します。

参加費
無料

#キャリアチェンジ

#自宅で受講

#自分らしい働き方

時間に制約のある方

短時間・短期間だから
育児・介護等、時間に制
約のある方も受講OK!

成果物作成を支援

実践的なカリキュラム
だから成果物を
作成して就職!

メタバース受講環境

メタバースを受講環境として利用することで、仮想空間内で講義やグ
ループワークをリアルに近い感覚で実施できます。最先端のITテクノ
ロジーを研修を通じて体験することで、IT就職へのモチベーションを
さらに高めることができます。

お申し込み
はこちら



- QRコードから「デジチャレ信州」のサイトページにアクセス
- 「参加申し込み」フォームを入力し、情報を送信
- 担当者から折り返し連絡が入ります。

デジチャレ信州

<https://digi-challe-shinshu.jp/it-challenge/>

参加には
お申し込みが
必要です

お問い
合わせ

長野県「デジチャレ信州」事務局

☎ 050-2000-7272 受付:平日9:30~17:30 ※土日祝日を除く

✉ ADE.JP.digi-challe@jp.adecco.com

※当事業は、長野県より委託を受け、アデコ株式会社が運営しております。



コース紹介/研修カリキュラム

ITリテラシー

研修カリキュラム※必修カリキュラム

- ITリテラシー(ITパスポート)
- セキュリティ
- Microsoft Word
- Microsoft Excel
- Microsoft PowerPoint etc.

15日間
(90時間)

Webデザインコース (定員15名/回)

研修カリキュラム※当コース限定カリキュラム

- Webデザイン業務理解
- デザイン基礎
- LP制作の基礎
- canvaを使って採用ツールを制作(実習) etc.

5日間
(30時間)

ローコード開発 (定員15名/回)

研修カリキュラム※当コース限定カリキュラム

- 「自動化」のためのプログラミング基礎(VBA)
- セル情報の取得、書き込みを自動化(実習)
- 請求書作成を自動化(実習)
- 集計/通知システムを自動化(実習) etc.

5日間
(30時間)

ITリテラシー:15日間+各専門コース:5日間=計20日間

就職支援

- キャリアカウンセリング
- 応募書類の添削
- 求人紹介
- 面接対策
- 企業説明会(オンライン)

参加対象者 (以下のいずれにもあてはまる方)

- 早期での就業を目指している (正社員以外の働き方も含めて)
- IT分野に興味がある
- 長野県内の企業での就職を目指している
- インターネット環境で受講可能



「IT就職」の魅力

- ★ 手に職がつく (専門性を磨ける)
- ★ 需要が高く将来性の高い分野
- ★ 実力によって昇給が見込める
- ★ ライフスタイルに合った働き方が選べる (リモートワークなど)



お申し込みから就職までの流れ

STEP01 お申し込み

まずは「デジチャレ信州」ホームページから参加申込をしてください。

STEP02 事業説明&選考

事業説明会(集団)もしくは個別説明にて、本事業について詳しくご説明します。説明会終了後、本事業への参加を希望される方を対象に面接選考を実施します。

STEP03 職業訓練

「Webデザインコース」と「ローコード開発コース」に分かれ、職業訓練を実施します。2コース共通で「ITリテラシー」を受講した後、各コースに分かれて専門講義を受講します。各コースとも成果物を就職活動に活用できるよう実践的なカリキュラムを提供します。

STEP04 就職支援

職業訓練と並行して、個別での就職支援を実施します。キャリアカウンセリング、応募書類の添削、面接対策などを通じて就職活動を支援します。

STEP05 職業紹介/マッチング

「デジチャレ信州」ホームページで求人情報を公開します。本事業の参加者は求人に応募することができます。また、個別キャリアカウンセリングや企業説明会(オンライン)を通じて、求人紹介の場を設けます。

STEP06 就職決定

就職決定を目標に、職業訓練、就職支援、職業紹介を通じた総合的な支援を行います。就職決定後も継続して職業訓練に継続参加でき、かつ資格取得のための学習環境(eラーニング)も利用できます。

お申し込み
はこちら



- QRコードから「デジチャレ信州」ホームページにアクセス
- 「参加申し込み」フォームを入力し、情報を送信
- 担当者から折り返し連絡が入ります。

デジチャレ信州

<https://digi-challe-shinshu.jp/it-challenge/>

参加には
お申し込みが
必要です

お問い合わせ

長野県「デジチャレ信州」事務局

☎ 050-2000-7272 受付:平日9:30~17:30 ※土日祝日を除く

✉ ADE.JP.digi-challe@jp.adecco.com

※当事業は、長野県より委託を受け、アデコ株式会社 が運営しております。

