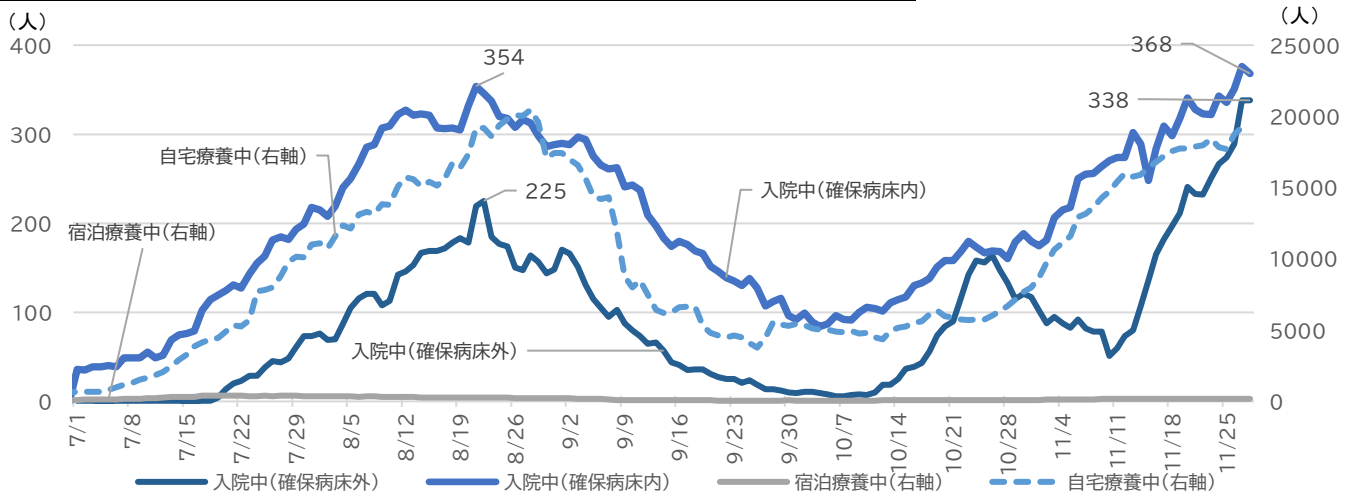


新型コロナウイルス感染症陽性者の発生状況

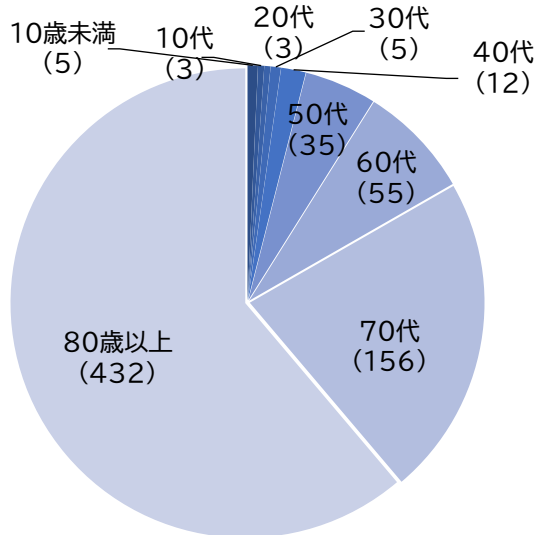
R4. 11. 29
健康福祉部

1 療養者の状況 (11月28日20時現在)

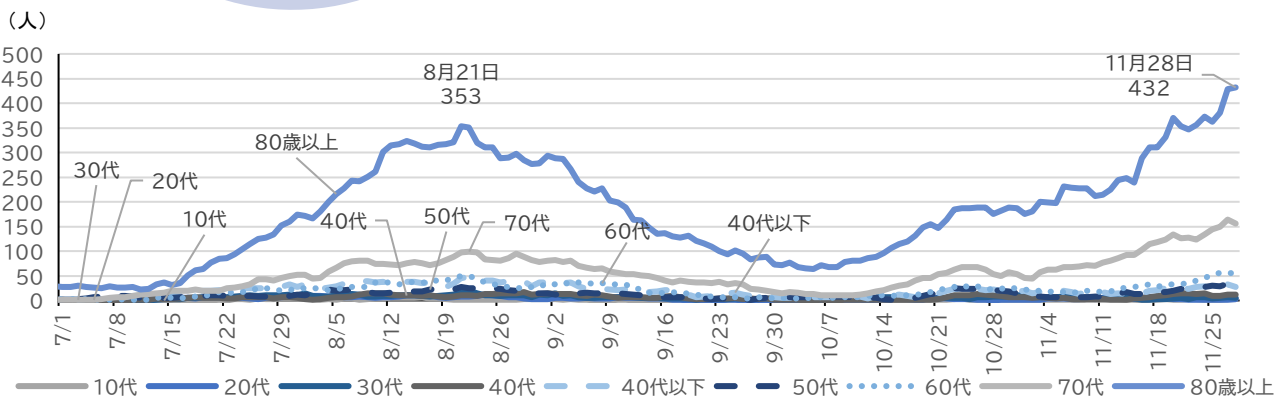
区分	病院	宿泊療養施設	自宅
	入院	入所	療養中
人数	706	175	19,257



2 入院者の年代 (11月28日20時現在)



※65歳以上 624例(88.4%)



3 確保病床使用率（11月28日20時現在）

(1) 確保病床の使用状況

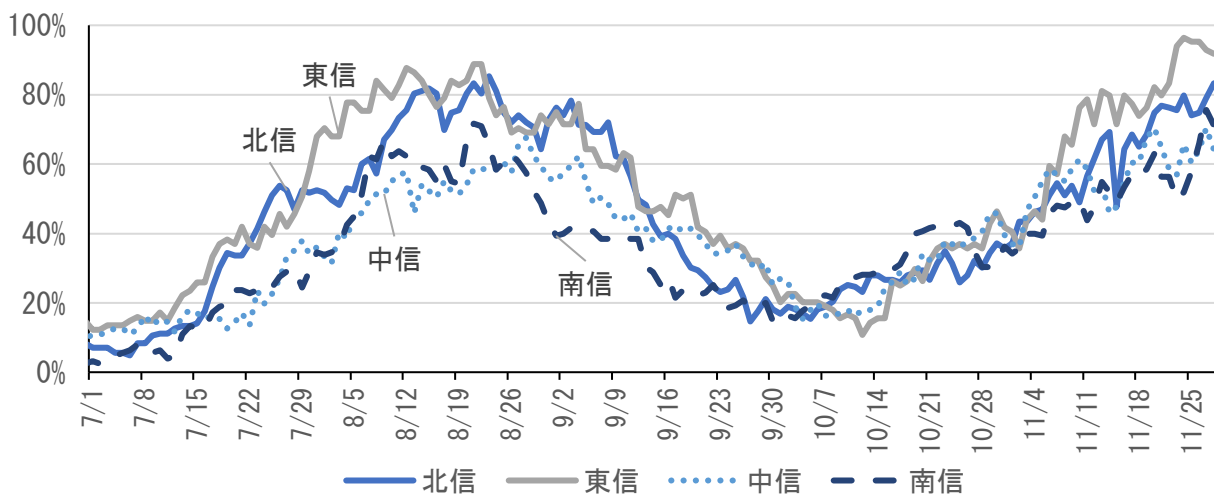
確保病床数		531床			
中・軽症者用病床数		488床			
重症者用病床数		43床			
		入院者数	使用率		
確保病床使用率		368人	69.3%		
内訳	中等症・ 軽症者用	一般病床(473床)	363人	76.7%	75.0%
		専門病床(15床)	3人	20.0%	
	重症者用	一般病床(36床)	2人	5.6%	4.7%
		専門病床(7床)	—	—	

※確保病床以外の病床で入院している方:338名

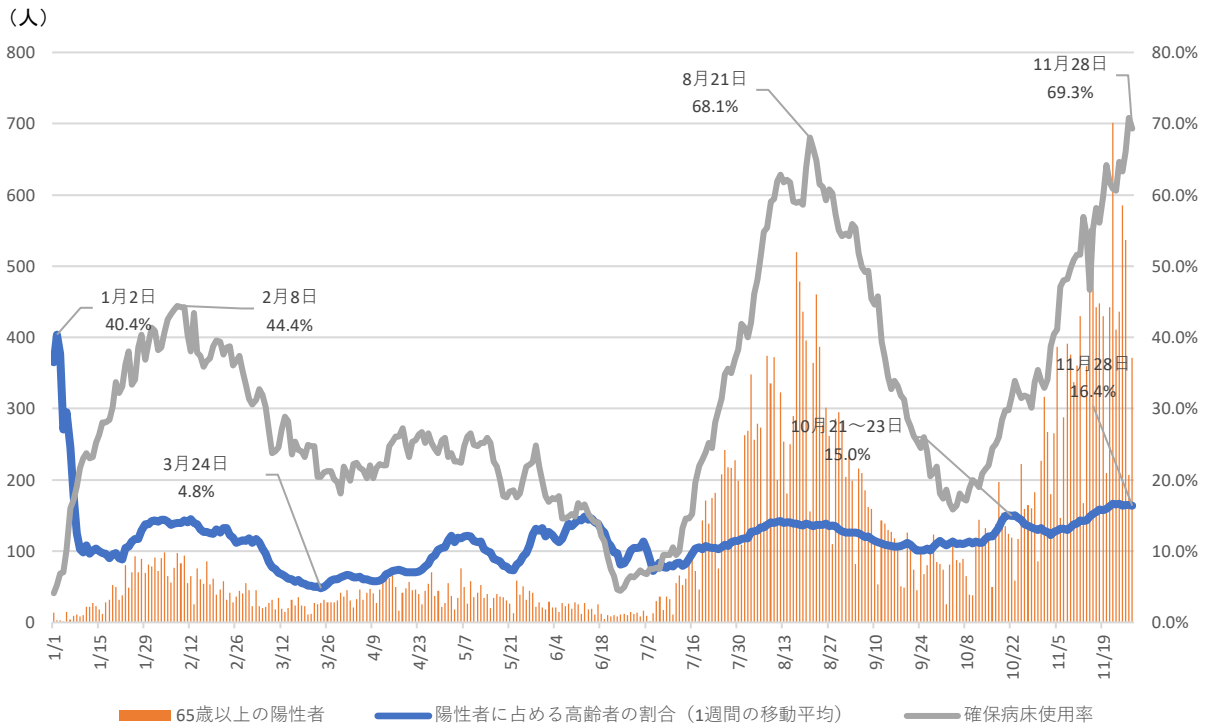
(2) 4ブロック別確保病床の使用状況（中等症・軽症者用病床のうち一般病床の確保病床使用率）

	11月22日	11月23日	11月24日	11月25日	11月26日	11月27日	11月28日
北信	76.2%	75.5%	79.7%	74.1%	74.8%	79.0%	83.2%
東信	83.3%	94.0%	96.4%	95.2%	95.2%	92.9%	91.7%
中信	58.6%	56.8%	65.8%	60.4%	64.0%	70.3%	64.0%
南信	56.3%	49.6%	51.9%	57.8%	65.9%	75.6%	71.1%

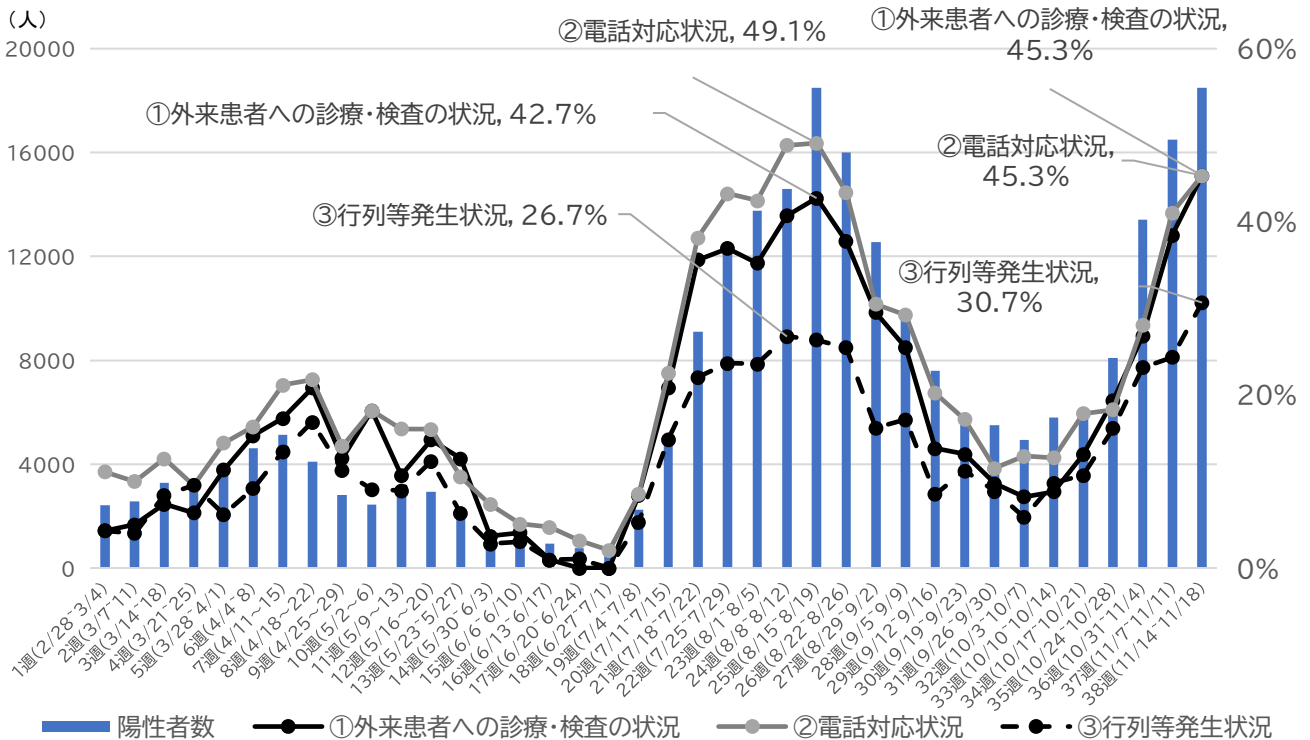
※二次医療圏域を越えて入院している方(全県) 23人



4 陽性者に占める高齢者の割合と確保病床使用率（届出日別）（11月29日11時現在）



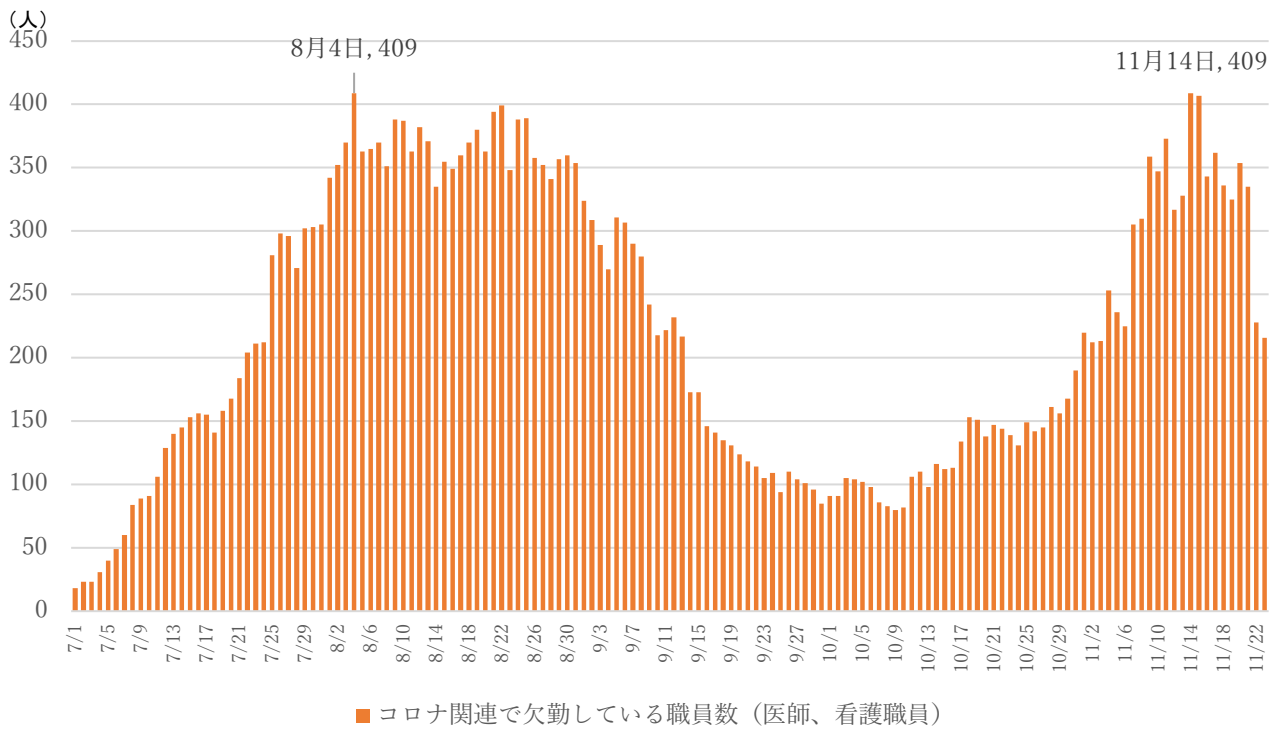
5 外来診療のひっ迫状況（11月24日9時現在）



調査項目（以下について「はい」と回答した医療機関数の割合）

- ①新型コロナウイルス感染症の疑いのある外来患者への診療・検査の状況：診療枠の関係で、当日中の来院を断っているかどうかを目安に、ひっ迫が生じていたかについてご回答ください。
- ②電話対応状況：患者からの架電が繋がりにくい事態が生じていたかについてご回答ください。
- ③受付・受診待ちによる行列等発生状況：外来患者が窓口へ殺到し、行列ができる等の事態が生じていたかについてご回答ください。

6 医療従事者の欠勤状況（11月24日9時現在）



※G-MIS により県内の病院から報告のあった数値を集計

※直近1週間程度は追加報告等による変動があるため、暫定値

※コロナ関連で欠勤している職員数：本人・家族が感染、疑い患者、濃厚接触者であることに加え、コロナに関連した学校の休校等による家族の世話などを理由に休んでいる医師や看護職員の人数

医療への負荷軽減にご協力をお願いします

令和4年11月29日 長野県

ご自身の重症化リスクの確認を！

重症化リスクが高い方に該当する疾患等は次のとおりです。

65歳以上、悪性腫瘍、慢性呼吸器疾患（COPD等）、慢性腎臓病、心血管疾患、脳血管疾患、糖尿病、脂質異常症、臓器の移植・免疫抑制剤・抗がん剤等の使用その他による免疫機能の低下、喫煙歴、妊婦、肥満（BMI：30以上）

○重症化リスクが高い方等は最大限警戒してください。

重症化リスクが高い方及びその同居者・身近で接する方は、マスクを外しての会話や換気が不十分な場所等、感染リスクの高い場面・場所を最大限避けてください。

重症化リスクが高い方は、のどの痛みや発熱など、体調に異変を感じたら、診療・検査医療機関に相談の上、速やかに受診してください。

○重症化リスクが低く軽症の方はセルフメディケーション※をお願いします。

※自分自身の健康に責任を持ち、軽度な身体の不調は自分で手当てすること
できるだけ検査キット（薬事承認された抗原定性検査キット）による自己検査をお願いします。陽性になった小学生～64歳の方は、軽症者登録センターへのオンライン登録をお願いします。

新型コロナ及びインフルエンザワクチンの接種検討を！

医療現場の負担軽減のためにも、この機会に接種の検討をお願いします。特に、重症化リスクの高い高齢者や基礎疾患のある方等には、新型コロナウイルスワクチンの接種を強く推奨します。

新型コロナ検査キットや解熱鎮痛薬等の準備を！

発熱等の体調不良時に備え、あらかじめ、薬局等で新型コロナの検査キットや解熱鎮痛薬等を購入し、自己検査やセルフケアに備えていただくようお願いします。

新型コロナウイルスの感染が拡大しています

オミクロン株対応ワクチンの早期接種をご検討ください。
特に、重症化リスクの高い高齢者や基礎疾患のある方等には
接種を強く推奨します。

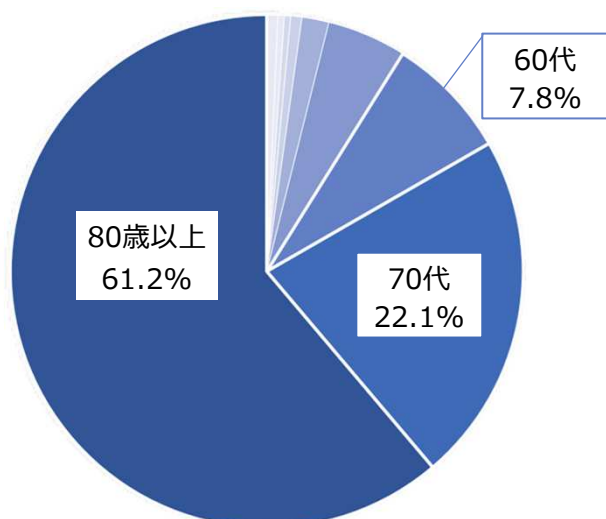
高齢者や基礎疾患を有する方と同居されているみなさまも、
積極的にワクチン接種のご検討をお願いします。

自分自身を守るために

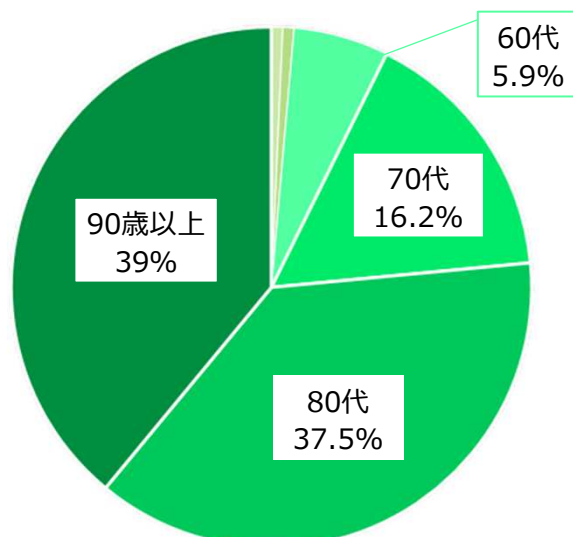
- オミクロン株対応ワクチンは、オミクロン株に対し従来のワクチンを上回る重症化予防効果が期待されています。
- 新規陽性者数が急増していることにより、感染リスクが高くなっています。
感染し、重症化しないためにも、ワクチン接種をご検討ください。
また、ワクチン接種によりご自身の症状を抑えることは、入院による医療への負荷を抑制することにもつながります。

県内の入院状況等

◇入院者の年代（11月28日20時現在）



◇中等症・重症者の年代（11月28日20時現在）



(県感染症対策課調べ)