

10月4日（月） 知事会見

- 1 感染警戒レベルの引下げ
（対象圏域：上田・上伊那・長野）**
- 2 現在の感染状況等**
- 3 社会・経済活動活性化に向けた取組の推進**

- 1 感染警戒レベルの引下げ
(対象圏域：上田・上伊那・長野)**
- 2 現在の感染状況等
- 3 社会・経済活動活性化に向けた取組の推進

直近1週間の新規陽性者数が基準を下回る 圏域の感染警戒レベルを引き下げます

【対象圏域：上田・上伊那・長野】

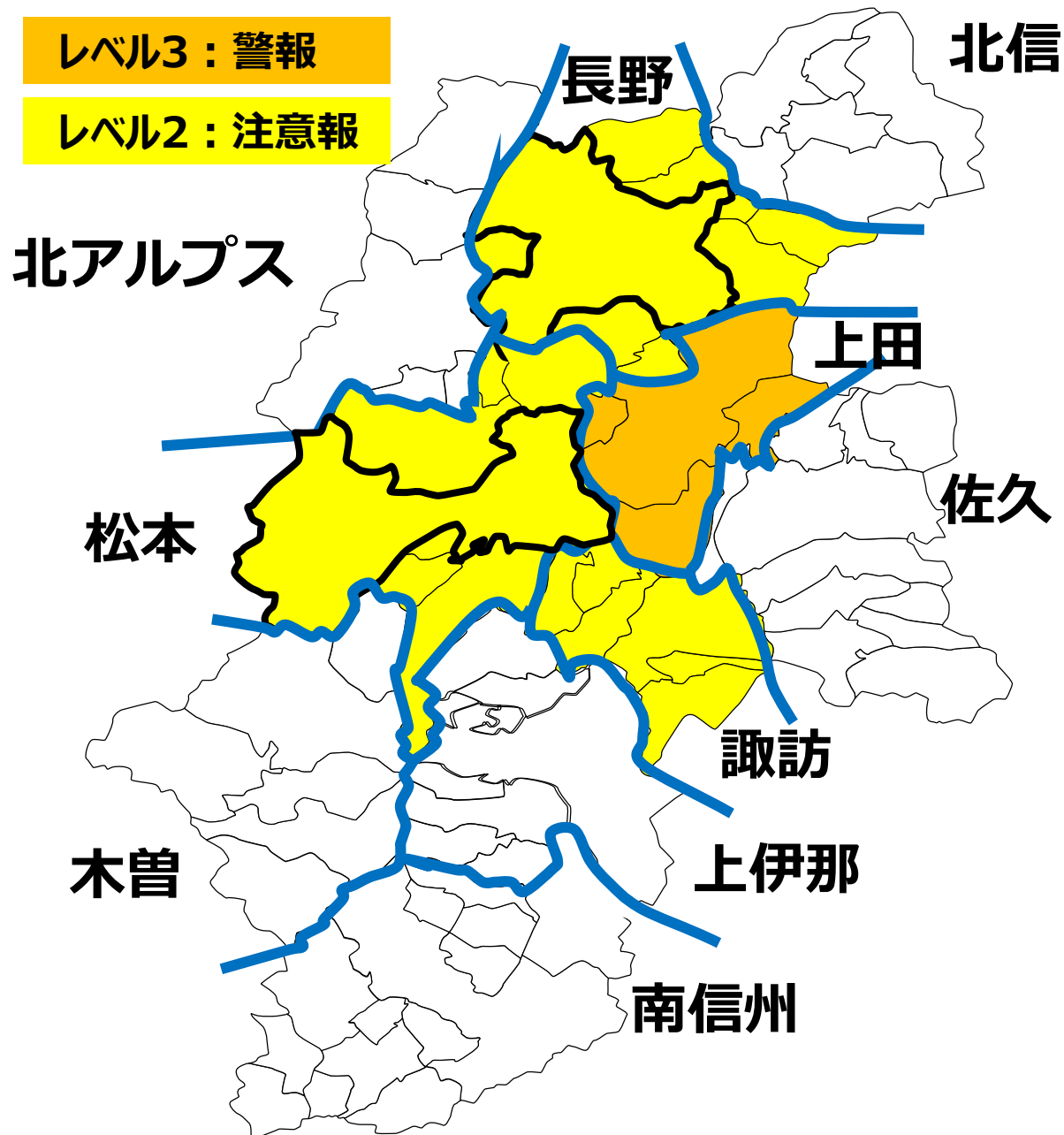
圏域	直近1週間 (9/27~10/3) 新規陽性者数		感染警戒レベル
		前週比 (全県レベル4解除時点)	
上田	14	-9	レベル4 → <u>レベル3</u> へ (20人未満)
上伊那	2	-3	レベル2 → <u>レベル1</u> へ (4人未満)
長野	19	-9	レベル3 → <u>レベル2</u> へ (27人未満)

感染防止にご協力いただいた県民・事業者の皆様へ感謝

圏域ごとの感染状況と感染警戒レベルの状況 (引下げ後)

レベル3：警報

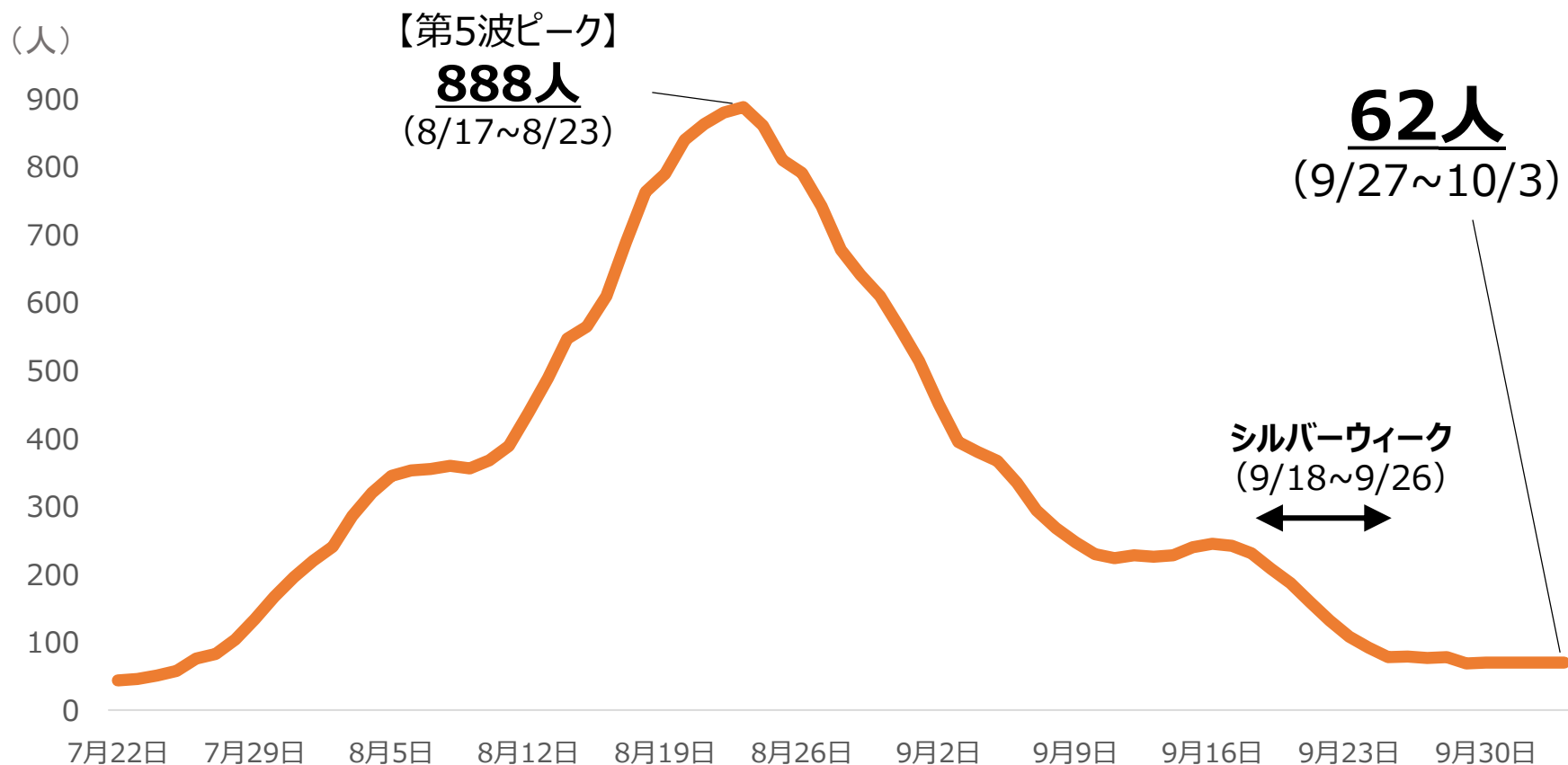
レベル2：注意報



圏 域	感染警戒レベル
佐 久	1
上 田	3
諏 訪	2
上伊那	1
南信州	1
木 曽	1
松 本	2
北アルプス	1
長 野	2
北 信	1

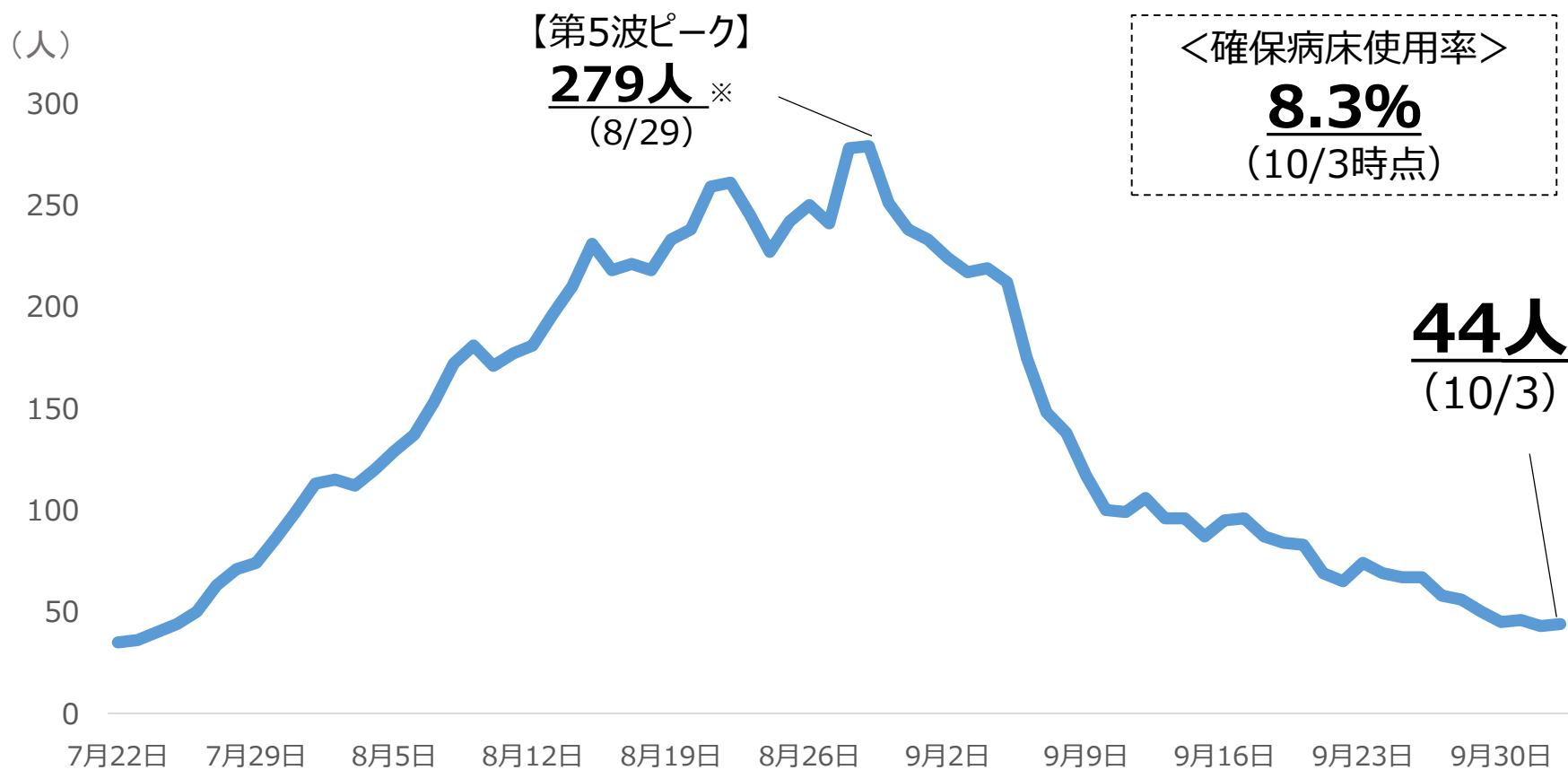
- 1 感染警戒レベルの引下げ
(対象圏域：上田・上伊那・長野)
- 2 現在の感染状況等
- 3 社会・経済活動活性化に向けた取組の推進

シルバーウィーク (9/18~9/26) 後も感染が再拡大することなく、
直近1週間 (9/27~10/3) では新規陽性者数は62人まで減少



県内の直近1週間の新規陽性者数の推移 (7月下旬~)

一時279名まで増加（8/29時点）した入院者数は、
直近（10/3）では44名まで減少



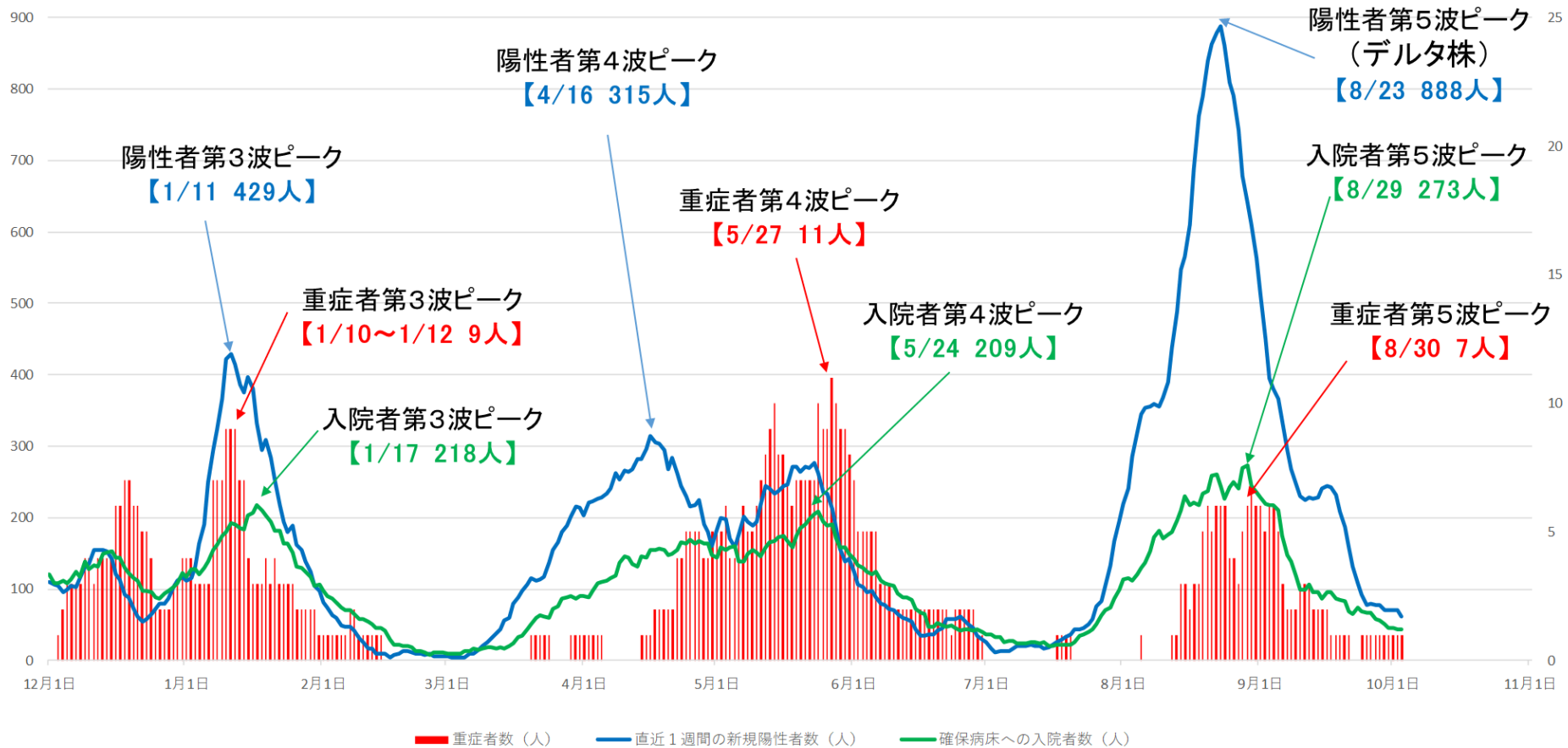
県内の入院者数の推移（7月下旬～）

※確保病床外への入院者6名含む

これまでと比較した第5波での陽性者の重症度・入院者比率

第3～5波における直近1週間の新規陽性者数、 確保病床への入院者数、重症者数

(単位:人)



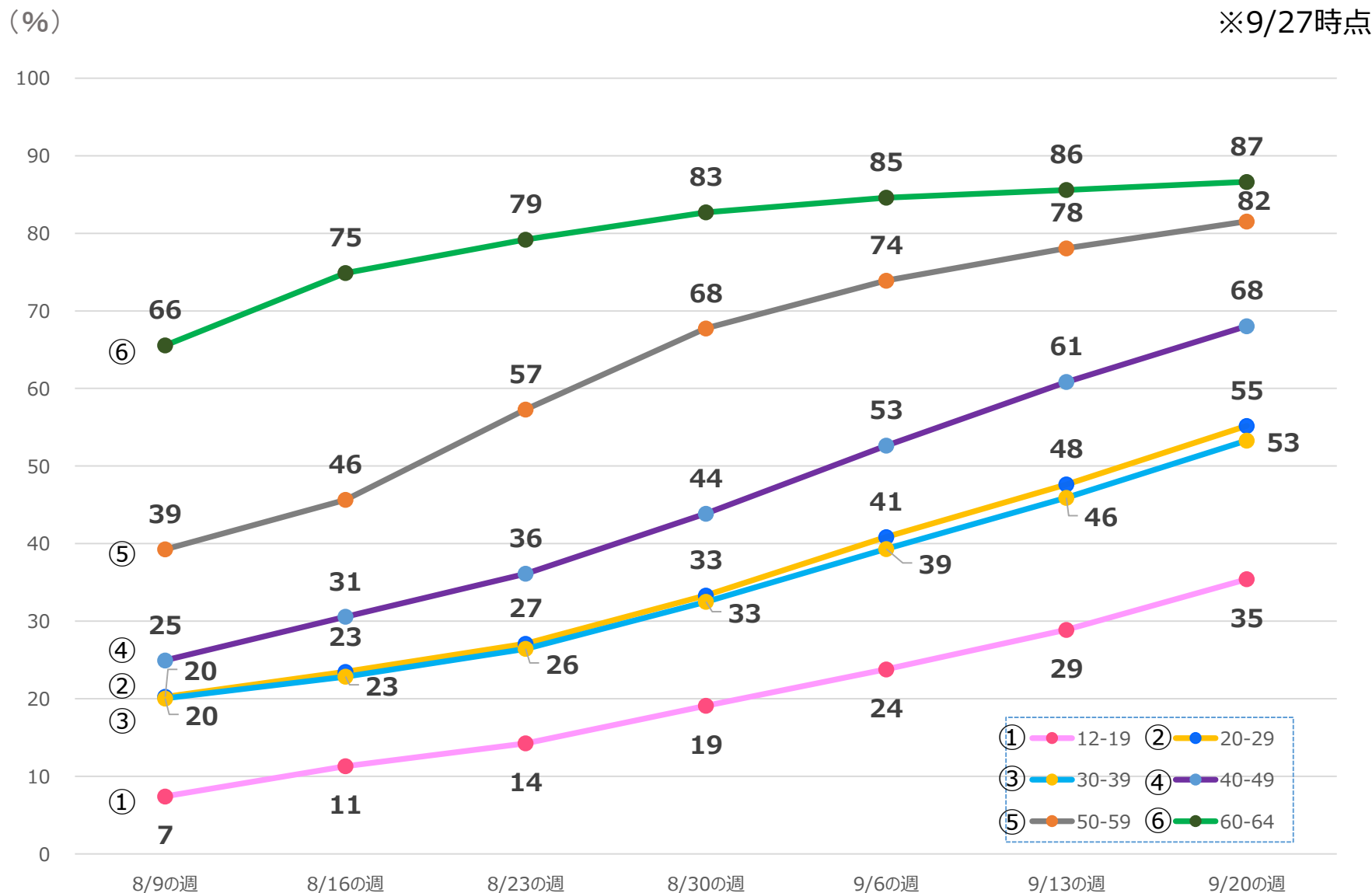
新型コロナウイルスワクチンの接種率

※令和3年9月30日現在

区分	想定対象者数	接種回数（回）			1回目接種率	2回目接種率
		総数	1回目	2回目		
医療従事者	約 73,000 人	150,883	78,133	72,750	107.9%	100.5%
高齢者	約 651,000 人	1,193,181	600,014	593,167	92.1%	91.1%
その他一般	約 1,106,000 人	1,292,417	759,433	532,984	68.7%	48.2%
合計	約 1,830,000 人	2,636,481	1,437,580	1,198,901	78.6%	65.6%

※医療従事者の数値はワクチン接種円滑化システム（V-SYS）から、その他の数値はワクチン接種記録システム（VRS）から集計しています

ワクチンの年代別接種状況（1回目接種）の推移



ワクチン接種群の感染者数（割合）は、未接種群に比べて大幅に減少

長野県内のワクチン接種回数ごとの感染者数とその割合

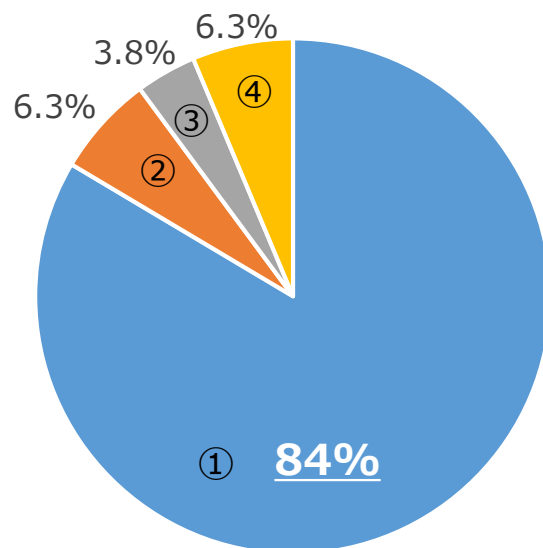
ワクチン接種回数	接種数 (8/3時点)	感染者数 (8/17~8/23)	割合 (感染者数/接種数)
未接種	1,166,361	809	0.069%
1回目接種のみ	168,246	45	0.027%
2回目接種	700,364	34	0.005%

**92.8%
減少**

- ※1 接種数は、県内人口（「毎月人口異動調査（2020年10月時点）」）により計算
- ※2 2回目接種後14日未満の感染者については、1回接種として集計
- ※3 感染者数には、患者・無症状病原体保有者を含む。
- ※4 感染者数の期間は、1週間当たり感染者数が過去最多（888人）となった期間

陽性者に占めるワクチン接種者、未接種者の割合

直近1週間（9/20～9/26）の県内陽性者のワクチン接種状況について、**未接種者の割合が非常に高い**。ただし、**ブレイクスルー感染も一定程度発生**



- ① 未接種
- ② 1回目接種済
- ③ 2回目接種済(ブレイクスルー除く)
- ④ 2回目接種済(ブレイクスルー)

県内陽性者のワクチン接種の状況（割合）

※日付は届出受理日。陽性者数には号外を含む。

※未接種には接種歴不明者も含む。

※2回目接種済（ブレイクスルー）はワクチン2回目接種14日以降に感染した者

- ・ 製造業の業況感は、改善している。
- ・ 非製造業の業況感は、横ばいとなっている。
- ・ 飲食・宿泊については厳しい業況が続いている。

業況が「良い」と答えた企業から「悪い」と答えた企業の割合を引いた業況判断指数（D I）

	R2.12月	R3.3月	6月	9月
製造業	▲30	2	24	34
非製造業	▲22	▲18	▲21	▲22
うち 飲食・宿泊サービス	▲45	▲78	▲88	▲100

日本銀行松本支店10月1日発表 企業短期経済観測調査（長野県）より

- 1 感染警戒レベルの引下げ
(対象圏域：上田・上伊那・長野)
- 2 現在の感染状況等
- 3 **社会・経済活動活性化に向けた取組の推進**

- **新規陽性者数は減少傾向ですが、第5波を確実に収束させるとともに、次の波（年末年始など）の襲来に備える必要があります。**
- **また、それと同時に、長引くコロナ禍により影響を受ける県民・事業者の皆様を支援しながら、社会経済活動を再開させていく必要があります。**

9月下旬から11月までを

コロナを克服する2か月

**とし、命と暮らしを救い、コロナ禍の克服に向けた
取り組みを推進します**

外出や会食・県内旅行など、 県内での行動促進を呼びかけます

- 感染状況が落ち着き、ワクチン接種も進んできています
- 県民お一人おひとりが「思いやり」の心を持ち「支え合い」の輪を広げ、コロナ禍の克服に向けて取り組みましょう
- マスク着用、手指消毒、換気徹底など基本的な感染対策の要請は継続しています
- 市町村や経済団体等とも協力して呼びかけ、実践します

「信州版 新たな会食のすゝめ」を守って 会食を楽しみましょう！

➤ 会食に係る感染拡大防止の協力依頼内容を緩和しています

- 会食における人数制限は解除されています。
- 感染防止対策を徹底した上で会食を楽しんでください。
- また、食事中に会話をする際は、**マスクの着用**をお願いします。
- ワクチン接種がお済みでない方は、特に感染防止対策の徹底をお願いします。

➤ この機会に会食を伴う結婚式を検討してみてもいかがですか

➤ 会食を実施する際は、専決予算等による消費喚起策 をご活用ください

【専決予算（9/15付け）等による消費喚起策】

• 信州Go To Eat キャンペーン食事券の販売再開等

販売価格 10,000円

額 面 12,000円 (プレミアム率20%)

※販売期間：10/20（水）まで、利用期間：11/30（火）まで

• 信州プレミアム食事券の発行 【専決予算】

販売価格 10,000円

額 面 12,000円 (プレミアム率20%)

※販売期間：10/27（水）～来年1/31（月）

利用期間：来年2/10（木）まで

• 結婚式の信州結婚式プランを販売するブライダル事業者への助成【専決予算】

対象事業者 県内のブライダル事業者（新型コロナ対策推進宣言店）

補助対象経費 結婚式場等が販売する飲食を伴う信州結婚式プランの割引額

補助上限額 10万円 (販売額の20%) (予定)

※助成対象となるプランの販売・利用期間：10月下旬～来年3月上旬

県民の皆様へのメッセージ 【旅行】

出発前後の健康観察やマスクの着用を徹底するなど

「信州版 新たな旅のすゝめ」を守って 県内旅行を楽しみましょう！

➤ 「県民支えあい 信州割SPECIAL」が



同居家族や旅行人数にかかわらず、ご利用いただけます

割引対象者

県内にお住まいの方

- これまでの「同居家族又は少人数でのご旅行」から拡充

対象期間

10/8 (金) ~ 12/23 (木)

- 上記期間の予約・宿泊・催行分が割引対象
- 医療警報発出など感染拡大時には、割引対象外となる場合あり

割引額

- 旅行代金5,000～10,000円未満
割引2,500円
+ 観光クーポン2,000円
- 旅行代金10,000円以上
割引5,000円
+ 観光クーポン2,000円

- ワクチン接種がお済みでない方は、特に感染防止対策の徹底をお願いします。

県としての率先実行

会食・飲み会の適正な実施など、

感染防止対策を徹底しながら 社会・経済活動を率先して再開していきます

- 基本的な感染防止対策を行い、モデル会食を実施予定
- 県の行事等を再開
移動知事室（南信州地域、10/27～10/28） など
- 県、市長会・町村会、経済・労働団体が共同して、
「社会経済活動の活性化に向けた申し合わせ」を
行う予定

ワクチン未接種の方へ

- 感染リスク、重症化リスクとともに接種者に比べて高いことから、

① ワクチン接種の検討

(※体質的にワクチン接種ができない人は極めて限定的です。)

② リスクを十分認識した上での感染対策の徹底

をお願いします

ワクチン接種済みの方へ

- ブレークスルー感染にご注意ください。



接種できます

- アレルギー
- 基礎疾患
- 妊娠中
- 授乳中
- 薬を内服中
- 手術後
- 1 回目の接種後 副反応が出た



不安な場合は
かかりつけ医
に相談を



- **感染警戒レベルや医療アラートの適切な運用**
 - 今後も感染状況に応じた注意喚起を行うのでご協力をお願いします
- **事業者の皆様へのお願い**
 - 「信州の安心なお店」認証店を増やすため、引き続き、多くの事業者の皆様からの申請をお待ちしております。
- **ワクチン接種のさらなる推進**
- **検査体制の充実**

新型コロナウイルス感染拡大防止のお願い

「飛沫感染」、「エアロゾル感染」、「接触感染」を意識し、以下の基本的な感染防止対策をより厳格に行ってください。

【R3.10.4時点】

- 屋内及び人との会話時は、マスクを正しく着用（不織布マスクを推奨）
- マスクをしていても人との距離は最低 1メートルを確保
- 屋内や車内は十分に換気（屋内では30分に一回以上、数分間程度窓を全開）
- 人と同じものを触ることを避け、適切なタイミングで正しく手洗い・手指消毒

1. 人との距離を確保するなど、感染防止対策を徹底した上で会食を楽しんでください。「信州の安心なお店」の利用を推奨します。

2. 感染拡大地域※への訪問はできるだけ控えてください。

※ 直近1週間の人口10万人当たり新規陽性者数が15.0人を上回っている都道府県

3. 体調に異変を感じた場合（発熱やせき、のどの違和感や鼻水、だるさ、味覚・嗅覚の異常など）は、外出せず、速やかに医療機関に相談してください。

4. ワクチンの効果と副反応を知った上で、ワクチン接種をご検討ください。接種がお済みの方も感染対策を徹底してください。

➤ **全国的な人の移動を伴うイベント又は大規模（1,000人以上）なイベントについては、引き続き、県に事前相談をお願いします。**