

# けんえいすいどう Vol.1 2013

このお知らせは、県営水道を利用されているご家庭にお届けしています

平成25年(2013年) 7月

## おいしい水道水で夏を元気に乗り切ろう!

暑さが増してくると体内の水分が、汗や尿などで失われていきます。「熱中症」や「脱水症状」を防止するために、「おいしい水道水」でこまめに水分補給しましょう。

### 水道水をおいしく飲むには

#### ①冷やすのが一番!



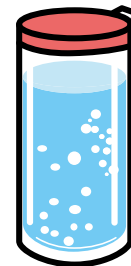
人が水をおいしいと感じる温度は、一般的に10~15度くらいと言われています。

#### ②沸騰させてみよう!



水を5分以上沸騰させることにより、カルキ臭を取り除くことができます。

#### ③汲み置きをしてみよう!



一晩おいておくと塩素が揮発します。

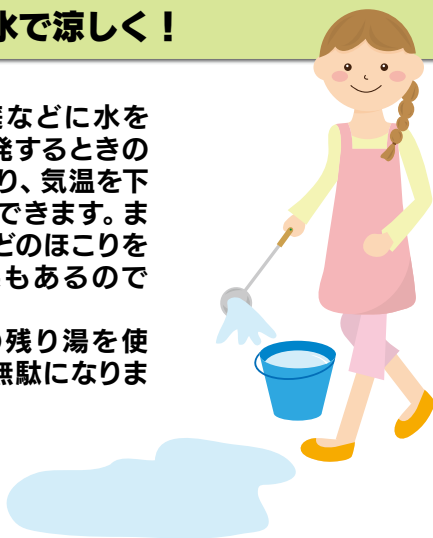
※ ②③の方法は、塩素が抜けて雑菌が繁殖しやすくなっています。お早目に飲むようにしてください。

### 飲むほかにも…

#### ①打ち水で涼しく!

道路や庭などに水をまくと、蒸発するときの気化熱により、気温を下げるができます。また、道路などのほこりを抑える効果もあるので一石二鳥!

お風呂の残り湯を使えば、水も無駄になりません。



#### ②足を冷やして体をクールダウン!

「足湯」に足をつけていると、足だけでなく体全体が温まります。これとは逆に、暑い夏に、お湯ではなく「水」に足をつけると、体全体の熱感が引いていくのを感じることができます。

足をつけておく時間は、体調に合わせて30秒から1、2分程度が目安です。



# 安全でおいしい水をみなさまにお届けします

## 県営水道の水道水は、水道法で定められた基準に適合していますので、安心してご利用下さい

県営水道では、安全な水道水をお届けするために、毎年度水道水質検査計画を策定して水質検査を行い、基準に適合していることを確認しています。

水質検査計画および水質検査結果については、長野県ホームページをご覧ください。

【水質検査計画】 <http://www.pref.nagano.lg.jp/kigyousuidou/suikensa/kenkei25.htm>

【水質検査結果】 <http://www.pref.nagano.lg.jp/kigyousuidou/anzen.htm>

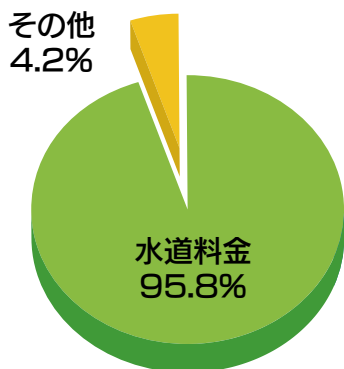
水質項目		味への影響	水道の水質基準	おいしい水の数値(注1)	上田市岳ノ尾(注2)	長野市合戦場(注2)
おいしくする要素	蒸発残留物	ミネラルの含有量を示し、適度に含まれると水の味がまろやかに、多いと水に渋みや苦みを感じようになります。	mg/l 500以下	mg/l 30~200	mg/l 90~150	mg/l 180~200
	硬度	水に含まれるミネラル成分量(カルシウム、マグネシウム等)が少ない水を軟水、多い水を硬水とも言います。軟水はまろやかな味、硬水は口に含むと引き締まった味がします。	300以下	10~100	34~58	69~89
	遊離炭酸	水にさわやかな味を与えますが、多いと刺激が強くなります。	20以下(目標値)	3~30	2.0~3.1	5.5~12.6
味を損なわない要素	過マンガン酸カリウム消費量	水中の有機物量を示し、多量に含むと塩素の消費量に影響して、水の味を損ないます。	3以下(目標値)	3以下	1.0~2.9	0.4~1.4
	臭気度	水源の状況により、様々な臭いがつくと、不快な味がします。	3以下(目標値)	3以下	1	1
	残留塩素	水にカルキ臭を与え、濃度が高いと水の味を悪くします。	0.1以上1.0以下	0.4以下	0.1~0.3	0.2~0.3
おいしく飲むための要素(水温)		夏に水温が高くなると、あまりおいしくないと感じられます。冷やすことにより、おいしく飲めます。	-	20℃以下	7.2~27.2℃	9.2~24.5℃

注1:昭和60年厚生省(現在:厚生労働省)の「おいしい水研究会」から発表された数値との比較です。

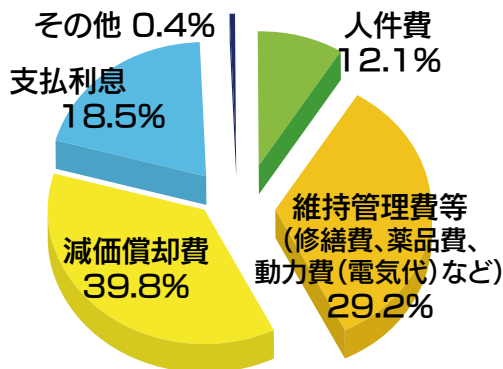
注2:上田市岳ノ尾(上田市諏訪浄水場から最遠方)、長野市合戦場(長野市四ツ屋浄水場から最遠方)での検査数値です。

## 平成24年度(2012年度)決算をお知らせします

生活に欠かすことができない「安全でおいしい水」を安定的に低廉な料金でお届けするために、施設の運用や管理の効率化・コストの削減を進め経営の健全化を推進します。



**収益 33億7,854万6千円**



**費用 30億1,218万円**

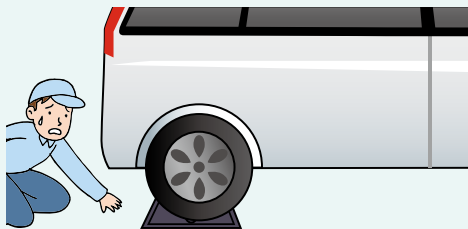
平成24年度で生じた利益は、県議会の承認を得て、

- 「災害に強い安定した水道」への対応(水道管や配水池の耐震化工事)
- 「安心しておいしく飲める水道」への対応(老朽化した施設の更新工事)等の建設改良事業のために借りた企業債の償還の財源として使います。

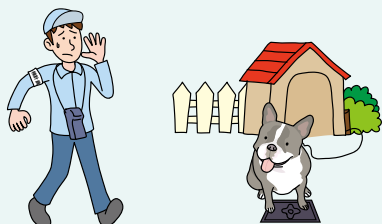
## 水道メーターの検針にご協力ください

水道メーターの検針は、水道料金を算定するためだけではなく、同時に、前回との使用水量の変化や、メーターの回りぐあいを確認することで、お客様の水道の故障や水漏れを早期に発見する手掛かりにもなります。

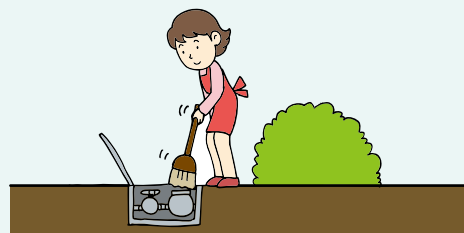
メーターボックスの中や周辺は、時々掃除をしてきれいにし、検針にご協力ください。



水道メーターボックスの上には、物を置かないでください。



犬は放し飼いにしないで、出入口や水道メーターボックスから離してつないでください。



水道メーターボックスの中は、いつもきれいにしておいてください。



家の増改築の時に水道メーターボックスが床下や屋内にならないようにしてください。

### 検針員が漏水点検を行う場合があります

県営水道では、漏水を早期に効率的に発見するため、検針員が、検針の際に漏水点検を実施しています。

ご理解とご協力をお願いいたします。

なお、この点検は、検針の際に必ず実施するものではありません。また、お客様に立ち会いをお願いすることはありません。

ご不明な点がございましたら、お近くの水道管理事務所にお問い合わせください。

## 水源をきれいに守りましょう

県営水道では、千曲川の水や地下水から水道水をつくっています。

水源が汚染されると、水道水がつかれなくなり、みなさんの生活に支障をきたしてしまいます。安全でおいしい水をこれからも飲めるように、水源の保全に努めましょう。

- ご家庭でご使用の灯油や農薬などは、その流出を防止するための対策をとるなど、十分な管理をお願いします。
- 川や湖沼に油膜や異常を発見したときは、消防署、市町村、県地方事務所などに速やかに連絡してください。
- 川や湖沼へ行ったときは、ゴミなどを持ち帰り、美化に努めましょう。

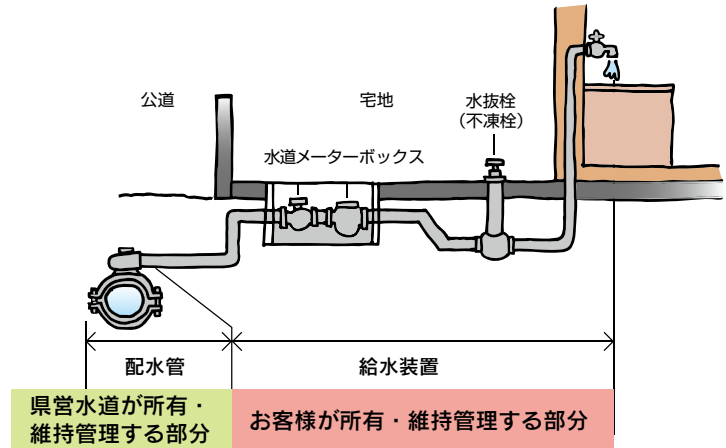


# 給水装置はお客様の財産です

## 給水装置とは？

県営水道が公道内に布設した配水管から分かれた、パイプ(給水管)や蛇口などを給水装置といいます。

これらの給水装置はお客様の財産であり、給水装置の維持管理はお客様が行うこととなります。



## 給水装置の異常や、漏水を発見した時は

※修繕代金はお客様の負担となります。

### 県営水道修繕センター

長野市篠ノ井布施高田1018-10



**0120-813-283** (24時間電話受付)

※携帯電話・PHSからもご利用になれます。

※アパートや借家の場合は、管理会社や大家さんに確認をお願いします。

県の指定を受けた事業者(県営水道指定給水工事事業者)については、県ホームページをご覧ください

長野県ホームページ <http://www.pref.nagano.lg.jp/kigyousuidou/shitei.htm>

## その他の場合の県営水道連絡先一覧

### ●料金・開閉栓・名義変更・使用水量に関することは

(株)ジェネッツ 上田事務所

**0120-971-124**

TEL 0268-29-0810 上田市諏訪形613

FAX 0268-29-0820 上田水道管理事務所内

(株)ジェネッツ 川中島事務所

**0120-971-105**

TEL 026-286-1815 長野市川中島町四ツ屋100

FAX 026-286-1825 川中島水道管理事務所内

### ●給水申込・漏水・水道工事の苦情・施設の見学等に関することは

上田市  
千曲市(旧上山田町、戸倉町、坂城町)のお客様は

上田水道管理事務所

上田市諏訪形613

TEL 0268-22-2110

FAX 0268-22-2994

e-mail:uedasui@pref.nagano.lg.jp



長野市  
千曲市(旧更埴市)のお客様は

川中島水道管理事務所

長野市川中島町四ツ屋100

TEL 026-284-1700

FAX 026-284-1702

e-mail:kawanakajimasui@pref.nagano.lg.jp



長野県総合5か年計画 しかわせ信州創造プラン推進中! 【計画期間:平成25~29年度】

県営水道を災害に強い上水道とするため、主要な水道管の耐震化を進めます。

〈発行〉長野市大字南長野字幅下692-2 長野県庁内

長野県企業局水道事業係 TEL026-235-7381 FAX026-235-7388 e-mail:kigyosuidou@pref.nagano.lg.jp

県ホームページ <http://www.pref.nagano.lg.jp/kigyousuidou/index.htm>



しかわせ信州



この冊子は大切な地球環境を守るため、環境にやさしい大豆油インクを使用しています。

