



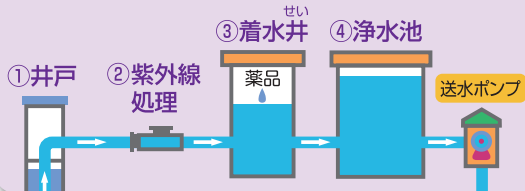
# けんえいすいどう

## 水道水ができるまで



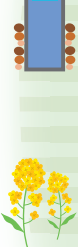
生活に欠かすことのできない「水道水」。  
蛇口を開けると出てくる水がどのようにつくられているか、ご存知ですか？  
県営水道の水道水ができるまでをご紹介します。

- ① 井戸で地下水をくみ上げます。
- ② 塩素では殺菌されにくい微生物等の発生に備えて、紫外線で処理します。
- ③ 着水井で薬品を使って殺菌し、水道水ができあがります。
- ④ できた水を浄水池にたくわえてから、送水ポンプで高い所にある配水池へ送ります。



四ツ屋浄水場  
(川中島水道管理事務所)

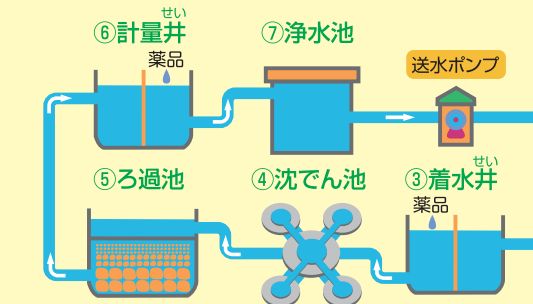
浄水場で昼夜休みなくつくった安全な水をお客様へお届けしています。



諏訪形浄水場  
(上田水道管理事務所)



高い所にある配水池に水をため、皆さんの家や学校、工場等へ配ります。



- ③～⑥ 着水井で濁りを取り除く薬品を入れ、沈でん池で汚れを沈でんさせて、ろ過池で砂の層に通して小さなゴミや汚れを取り除きます。計量井で薬品を使って殺菌し、水道水ができあがります。
- ⑦ できた水を浄水池にたくわえてから、送水ポンプで高い所にある配水池へ送ります。



- ①～② 千曲川の水を取水口から取り入れ、沈砂池で水の中の大きなゴミや砂などを沈めて取り除きます。

みんなでチャレンジ！  
水道クイズ  
4ページをみてね

# 開・閉栓のお手続きはお早目に!

お引越しの際は、水道の開栓(使用開始)や閉栓(使用休止)等のお手続きをお早めをお願いします。



県営水道  
HP

## Webでのお手続き

長野県営水道 手続き | Q



県営水道HP

受付  
期間

- 電子申請での受付期間は、ご使用開始日(または休止日)の**1か月前から3営業日前**(例:月曜日にご使用開始する場合、その前の週の水曜日)までです。
- お急ぎの場合は、お電話でのお手続きをお願いします。  
※ 3営業日以内に確認のお電話をする場合があります。

お手続き  
の流れ

水道の使用開始・使用休止

水道の開栓・閉栓

引越し等により、水道を新たに使用される時や、使用をやめるときは、インターネット又は窓口への電話、郵送、FAXでお申込みください。

インターネット(ながの電子申請サービス)でのお申込み

インターネットの電子申請で24時間365日お申込みができます。

使用開始(開栓)のお申込みページ

使用休止(閉栓)のお申込みページ

ご希望の手続きを選択

インターネットでの水道の使用開始(開栓)のお申込み

県営水道エリア(ながの電子申請サービス)にリンクします)

水道の使用開始(受付する水道)  
例) 長野市種、井、川中島、東

お住まいの地域を選択

※選択する地区が不明な場合は、県営水道給水区域のホームページをご確認ください。

- 長野市(種ノ井・川中島・東北地区)
- 千曲市(旧更埴市)
- 千曲市(旧戸倉町・上山田町)
- 坂城町
- 上田市(旧田・川西地区の一部)

ながの電子申請サービス(長野県)

1 利用者登録を済ませずとも申し込みが可能です。

2

利用者登録の有無により  
①または②を選択

ながの電子申請サービス(長野県)

所要事項を入力し、  
手続きを完了する



県営水道  
料金窓口

## 電話でのお手続き

上田市・千曲市(旧上山田町・旧戸倉町)・坂城町のお客様

☎ 0120-971-124

長野市・千曲市(旧更埴市)のお客様

☎ 0120-971-105

受付  
時間

- 電話での受付時間は、土日・祝日等の休日を除く8:30~17:15です。
- ただし、年度末・年度始めにおける次の休日は、通常の営業日と同様に受け付けています。  
令和4年3月19日(土)・20日(日)・21日(月・祝)・26日(土)・27日(日)、4月2日(土)・3日(日)

### 県営水道の給水契約について

お客様との給水契約は、「県営水道条例」及び「県営水道条例施行規程」がその内容となります。この条例等は、県営水道ホームページでご覧いただけます。また、各水道管理事務所でも入手できます。



県営水道HP

# 水道料金のお支払いは便利な口座振替で!

現在、8割以上のお客様に口座振替をご利用いただいています。まだご利用でない方は、ぜひお申込みをお願いします。



お申込みは  
簡単  
3ステップ!!

### STEP 1 口座振替依頼書を用意

- 右記のいずれかの方法で入手してください。
- 県営水道ホームページからダウンロード
  - 県営水道料金窓口(4ページ参照)(郵送のご依頼も可能です。)
  - 金融機関窓口

お住まいの地区用の書類をダウンロードしてください。



県営水道HP

### STEP 2 所要事項を記入し、銀行届出印を押印

使用者番号、管理番号は、「納入通知書」または「県営水道からのお知らせ」(検針票)から転記してください。

### STEP 3 口座振替依頼書を提出

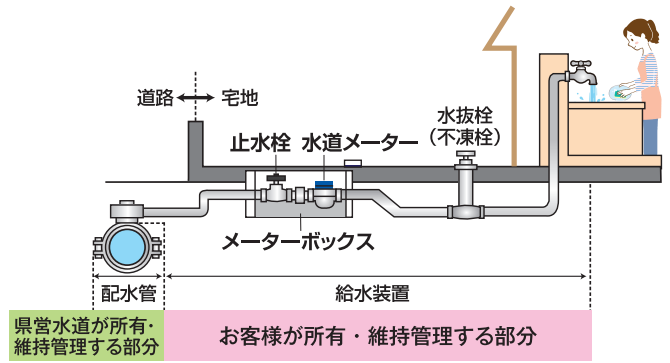
- 右記のいずれかの方法で提出してください。
- 県営水道料金窓口へ郵送または持参
  - 金融機関窓口へ持参

### 《ご利用できる金融機関》

八十二銀行、長野県信連、みずほ銀行、北陸銀行、三井住友銀行、長野県信用組合、長野県労働金庫、長野銀行(県内のみ)、長野・上田信用金庫、県内各農協、ゆうちょ銀行・郵便局(長野・新潟県内の一部)

# ご自宅の給水装置の点検をお願いします!

- 県営水道が公道内に布設した配水管からご自宅へ引かれたパイプや水道メーター、蛇口などの「給水装置」はお客様の財産です。(ただし、「給水装置」のうち水道メーターは県企業局の貸与品です。)
- 「給水装置」の維持管理はお客様が行うこととなっていますので、**定期的な点検**をお願いします。
- 異常があった場合や漏水に関する相談、給水装置の修理については、4ページの「県営水道修繕センター」(TEL 0120-813-283) または「県の指定を受けた事業者」へご連絡ください。



## 水道メーターで漏水をチェック!



わずかな漏水でも、貴重な水が無駄になるばかりでなく、水道料金も高額になります。次の方法でチェックしてみましょう。

- 水道メーター(右図)の銀色の円盤は「パイロット」と呼ばれ、水道水が流れていると回転します。
- 建物内の蛇口を全てしっかり閉めてもこのパイロットが回転している場合は、水道メーターから蛇口までのどこかで水が漏れている可能性があります。

〈水道メーター〉



**パイロット**  
水道水が流れていると回転します。

Topics

## 大規模災害に備えて

～県営水道の取組みをご紹介～

### 水道施設の耐震化工事を進めています

- 近年、全国各地で頻発する大規模地震を踏まえ、浄水場や送水管等の水道施設の耐震化を計画的に推進しています。

千曲市寂時の配水管布設替工事の様子です。道路下に直径200mmの配水管を布設しました。



### 広域受援訓練を実施しました

- 大規模災害発生時に他の水道事業者等から応援を受ける事態を想定した広域受援訓練を、令和3年11月に上田水道管理事務所で実施しました。



応援隊の皆さん

県水道協議会、長野市上下水道局、上田市上下水道局、千曲市、坂城町等へ応援を要請し、応援隊を受け入れ、応急活動の体制を確立する訓練を行いました。



応急給水訓練の様子(塩田の里交流館)

応援隊の皆さんと協力して行った応急給水訓練では、地元自治会や園児の皆さんが、給水車から給水袋に水をためる体験をしました。



# Twitterやっています!!



各種手続きや漏水・断水のお知らせ、イベントの話題など、さまざまな情報をツイッターでお届けしています。ぜひ、下記のQRコードを読み取って、フォローをお願いします!



**上田水道管理事務所**

@suijinsama\_ueda




上田水道管理事務所 すいじんさま  
@suijinsama\_ueda

**川中島水道管理事務所**


@kawanakajimasui




県営水道 川中島水道管理事務所  
@kawanakajimasui

## 宅内の漏水・給水施設に関すること

**県営水道修繕センター**  
〒388-8007 長野市篠ノ井布施高田1018-10  
**県の指定を受けた事業者**  
(県営水道指定給水装置工事事業者)


 **0120-813-283**  
※携帯電話からもご利用になれます。 **24時間電話受付**



県営水道HP (事業者一覧)

## 料金・開閉栓・名義変更・使用水量などに関すること

上田市・千曲市(旧上山田町・旧戸倉町)・坂城町のお客様は…  
**県営水道料金窓口**  
(ヴェオリア・ジェネッツ(株)上田事務所)  
 **0120-971-124**  
〒386-0032 上田市諏訪形613 上田水道管理事務所内  
TEL 0268-29-0810 FAX 0268-29-0820

長野市・千曲市(旧更埴市)のお客様は…  
**県営水道料金窓口**  
(ヴェオリア・ジェネッツ(株)川中島事務所)  
 **0120-971-105**  
〒381-2231 長野市川中島町四ツ屋100 川中島水道管理事務所内  
TEL 026-286-1815 FAX 026-286-1825



県営水道HP

●営業時間 / 土・日・祝日・年末年始(12月29日~1月3日)等の休日を除く 8:30~17:15  
ただし、年度末・年度始めにおける次の休日は、通常の受付時間と同様に受け付けています。  
令和4年3月19日(土)・20日(日)・21日(月・祝)・26日(土)・27日(日)、4月2日(土)・3日(日)

## 給水申込・宅外の漏水・水道工事・施設見学・水道水に関すること

上田市・千曲市(旧上山田町・旧戸倉町)・坂城町のお客様は…  
**上田水道管理事務所**  
〒386-0032 上田市諏訪形613  
TEL 0268-22-2110  
FAX 0268-22-2994  
E-mail uedasui@pref.nagano.lg.jp



事務所HP

長野市・千曲市(旧更埴市)のお客様は…  
**川中島水道管理事務所**  
〒381-2231 長野市川中島町四ツ屋100  
TEL 026-284-1700  
FAX 026-284-1702  
E-mail kawanakajimasui@pref.nagano.lg.jp



事務所HP

**みんなでチャレンジ! 水道クイズ**

**Q1** 県営水道の水道水はどこで作っているでしょう?  
①ダム ②浄水場 ③ジュース工場

**Q2** 県営水道では、ご家庭で使った毎月の水道水の量を何で計っているでしょう?  
①バケツ ②フラスコ ③水道メーター

答えは3ページの下にあります



～おかげさまで60周年を迎えました～

(発行)  
長野市大字南長野字幅下692-2(長野県庁内)  
長野県企業局水道事業課  
TEL 026-235-7381  
FAX 026-235-7388  
E-mail kigy@pref.nagano.lg.jp



県営水道HP