

このお知らせは、県営水道をご利用されている皆様にお届けしています。



水の恵みを 未来へつなぐ

長野県企業局

2020/vol.2

令和2年(2020年)12月

# けんえいすいどう

## 水道管の凍結にご注意ください!

寒い日が続くと、水道管が凍結し、破損事故が多くなります。  
長期間、水道を使わない時は、特に注意しましょう。



### 凍結を防ぐには

#### 蛇口や水道管に寒さ対策!

屋外の蛇口や、給湯器の配管などむき出しになっている水道管には、**保温材や凍結防止帯(ビニールテープなど)**を巻いて保温しましょう。

#### 水道メーターボックスにも防寒を!

メーターボックスの中に、**布や発泡スチロールを入れたビニール袋**を入れます。  
その場合には、必ずメーターが外側から見えるようにしておいてください。

#### 長期不在時は必ず水抜きを!

長期間水道を使わないときは、**不凍栓(水抜栓)を閉め、水道管内の水を抜いてください。**  
不凍栓を完全に閉め、蛇口を開けると、水道管内に空気が入り、水抜き完了です。  
(蛇口から水を出した状態で不凍栓を閉めても、水抜きできます。)



### 凍結してしまったら

#### 水道が凍って出ないとき

蛇口をいっぱい開け、蛇口にタオルをかぶせ、**ぬるま湯をゆっくりかけて温めてください。**

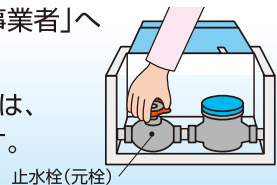
※ 熱湯は避けてください。  
蛇口や水道管を痛めるだけでなく、やけどなど思わぬケガのもとになります。



#### 水道管が破裂したとき

**止水栓(元栓)を閉め、漏水を止めてください。**  
止まらない場合は、破裂箇所にテープか布を巻き、応急処置してください。ご相談や修理の依頼は、「県営水道修繕センター」(TEL:0120-813-283)または「県の指定を受けた事業者」へお願いします。

※ 宅地内における修繕代金は、お客様のご負担となります。



**水道料金のお支払いには、「口座振替」のご利用をおすすめします。**

詳しくは、次のページをご覧ください。

# 水道料金の**重複払い**にご注意を!!

水道料金のお支払いが遅れた場合にお手元に送付される「督促状」、「催告書」など何通かの納入通知書により、コンビニ等で同じ月の水道料金を二重、三重に支払ってしまうケースが発生しています。

## 重複して支払ってしまったら?

- 重複してお支払いいただいた分については、**原則としてその後の水道料金と相殺させていただきます。**

## 重複払いを防ぐには?

- **領収書は確実に保管**し、お支払いの際には、支払い済みかどうか**お確かめください。**
- **口座振替**を利用することで、間違えることなくお支払いいただけます!



# 忘れずにお支払いできる**口座振替**がオススメです!!

## お申込みは簡単3ステップ!!



### STEP 1 口座振替依頼書を用意

次のいずれかの方法で入手できます。

- 長野県企業局ホームページ
- 県営水道料金窓口(ヴェオリア・ジェネッツ(株)) 郵送も可能です。
- 右記の金融機関窓口



◀ 「口座振替依頼書」はこちらのページからダウンロードできます!

### STEP 2

### 所要事項を記入し、銀行届出印を押印

使用者番号、管理番号は、「納入通知書」または「県営水道からのお知らせ(検針票)」から転記してください。

### STEP 3

### 口座振替依頼書を提出

次のいずれかの方法でお出してください。

- 県営水道料金窓口にて郵送または持参
- 金融機関窓口にて持参

### ご利用できる金融機関

八十二銀行、長野県信連、北陸銀行、みずほ銀行、長野県信用組合、長野県労働金庫、長野信用金庫、上田信用金庫、三井住友銀行、県内各農協、長野銀行(県内のみ)、長野県・新潟県内のゆうちょ銀行または郵便局(一部)

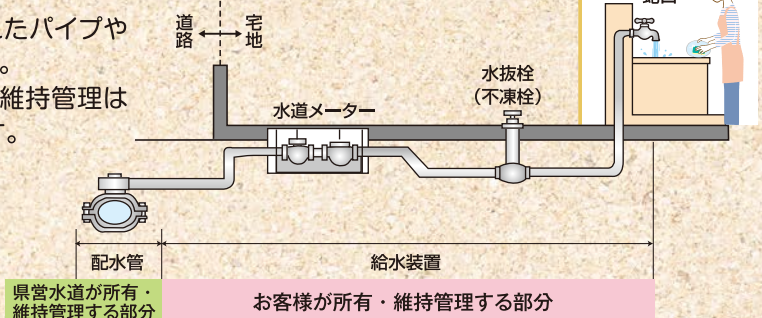


## 点検しましょう! ご自宅の給水装置

### 給水装置はお客様の財産です

- 県営水道が道路に布設した配水管から分かれたパイプや水道メーター、蛇口などを給水装置といいます。
- これら給水装置はお客様の財産であり、その維持管理はお客様が行っていただくこととなっております。定期的な点検をお願いします。

ご不明な点は、「県営水道修繕センター」(TEL:0120-813-283)または「県の指定を受けた事業者」へご相談ください。





安心  
スポット

# 災害時でも水が飲める！ 「安心の蛇口」どこにある？

「安心の蛇口」とは、災害時に周辺地域が断水になっても「そこに行けば水が飲める」との安心感を地域の皆様に持っていただけるように、地域の避難所となる施設に整備した応急給水拠点です。



南長野運動公園(長野市)



三本柳中央公園(長野市)



千曲市勤労者体育センター



白鳥園(千曲市)



上田市立東塩田小学校



上田市立第六中学校



坂城町立坂城小学校



千曲市役所



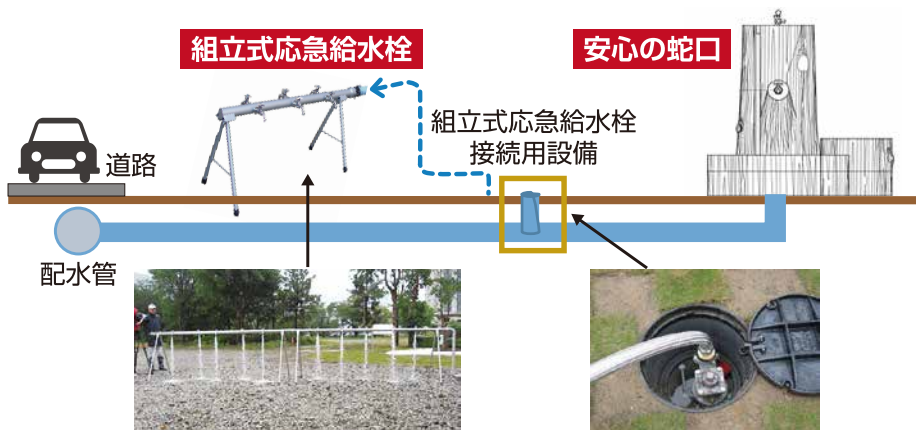
坂城町文化センター



上田市立塩田中学校



## 災害時には組立式応急給水栓が活躍!!



防災倉庫等に保管している組立式応急給水栓をつなげて使用することで、複数の蛇口が使える給水拠点を素早く設置できます。



# 灯油の河川への流出にご注意を!!

- 寒い日が続き、ストーブなどで灯油を使う季節になりました。ホームタンクやポリタンクなどからこぼれた灯油が河川などに流入しないよう、取扱いには十分ご注意ください。
- もし、灯油が川などに流出した場合には、**速やかに県の地域振興局、最寄りの消防署(119番)、市役所・町役場までご連絡ください。**

**上田市**

県上田地域振興局 環境課  
TEL 0268-25-7134

**千曲市**

県長野地域振興局  
環境・廃棄物対策課

**坂城町**

TEL 026-234-9590

**長野市**

長野市 環境部 環境政策課  
TEL 026-224-8034

## 宅地内の漏水・給水装置に関すること

### 県営水道修繕センター

〒388-8007 長野市篠ノ井布施高田1018-10



**0120-813-283**

※携帯電話・PHSからもご利用になれます

24時間  
電話受付

### 県の指定を受けた事業者(県営水道指定給水装置工事事業者)

長野県ホームページアドレス(<https://www.pref.nagano.lg.jp/>)内の検索欄に「給水装置工事」と入力して検索



## 料金・使用水量・開閉栓・名義変更などに関すること

上田市・千曲市(旧上山田町、旧戸倉町)・坂城町のお客様は

### 県営水道料金窓口

(ヴェオリア・ジェネッツ(株)上田事務所)

**0120-971-124**

(土、日、祝日等休日を除く8:30~17:15)

〒386-0032 上田市諏訪形613 上田水道管理事務所内  
TEL 0268-29-0810 FAX 0268-29-0820

長野市・千曲市(旧更埴市)のお客様は

### 県営水道料金窓口

(ヴェオリア・ジェネッツ(株)川中島事務所)

**0120-971-105**

(土、日、祝日等休日を除く8:30~17:15)

〒381-2231 長野市川中島町四ツ屋100 川中島水道管理事務所内  
TEL 026-286-1815 FAX 026-286-1825

## 宅地外の漏水・水道工事・施設見学・水道水に関すること

上田市・千曲市(旧上山田町、旧戸倉町)・坂城町のお客様は

### 上田水道管理事務所

〒386-0032 上田市諏訪形613

TEL 0268-22-2110

FAX 0268-22-2994

E-mail:uedasui@pref.nagano.lg.jp



長野市・千曲市(旧更埴市)のお客様は

### 川中島水道管理事務所

〒381-2231 長野市川中島町四ツ屋100

TEL 026-284-1700

FAX 026-284-1702

E-mail:kawanakajimasui@pref.nagano.lg.jp



長野県企業局

NEWS

### 長野県企業局の取組み(電気事業)

信州の豊かな水資源を活用し、地球にやさしいクリーンエネルギーの確保を目的とした企業局17番目の水力発電所となる「横川蛇石発電所」が完成し、令和2年4月から運転を開始しました。

停電時でも発電できる自立運転機能を備え、災害時に地域の皆様にもお使いいただける非常用コンセントを屋外に常設しました。



◀ 展望デッキや  
見学ギャラリー、  
芝生の公園を  
整備



◀ 見学窓から  
発電所内部  
を見ることが  
できます

〈発行〉

長野市大字南長野字幅下692-2(長野県庁内)

長野県企業局水道事業課

TEL:026-235-7381

FAX:026-235-7388

E-mail:kigyo@pref.nagano.lg.jp



◀ 長野県企業局 HP