

長野県土地利用基本計画の変更について

1 変更地域の概要

整理番号	変更地域名	関係市町村名	変更部分の面積 (ha)		変更理由等
			拡大	縮小	
1	松本農業地域	松本市		5	市街化区域拡大に伴い、農業地域を縮小する。 (土地区画整理事業の実施予定地) 都市地域(市街化調整区域)と農業地域(農用地区域含む)の重複 ↓ 都市地域(市街化区域)単独
2	千曲農業地域	千曲市		3	用途地域の指定に伴い、農業地域を縮小する。 (無指定 → 準住居地域) 都市地域(非線引き・無指定)と農業地域(農用地区域外)の重複 ↓ 都市地域(非線引き・用途地域指定)単独
3	千曲農業地域	千曲市		9	用途地域の指定に伴い、農業地域を縮小する。 (無指定 → 第1種住居地域、準工業地域) 都市地域(非線引き・無指定)と農業地域(農用地区域以外)の重複 ↓ 都市地域(非線引き・用途地域指定)単独
		計		17	

2 五地域区分ごとの概要

五地域区分	現行計画の面積	変更する面積		変更後の計画面積	
	面積(ha)	拡大面積(ha)	縮小面積(ha)	面積(ha)	割合(%)
都市地域	351,496			351,496	25.9%
農業地域	463,493		17	463,476	34.2%
森林地域	1,059,291			1,059,291	78.1%
自然公園地域	278,833			278,833	20.6%
自然保全地域	790			790	0.1%
五地域計	2,153,903		17	2,153,886	158.8%
白地地域	12,135			12,135	0.9%
県土面積	1,356,223			1,356,223	100.0%

地域別変更概要〔整理番号1〕

1 変更地域名 松本農業地域

2 関係市町村名 松本市

3 地域区分の変更

都市地域（市街化調整区域）
農業地域（農用地区域含む）



都市地域（市街化区域）

4 変更面積 農業地域 5ha 縮小

5 地目の現況 農地 4ha、その他（道路、水路）1ha

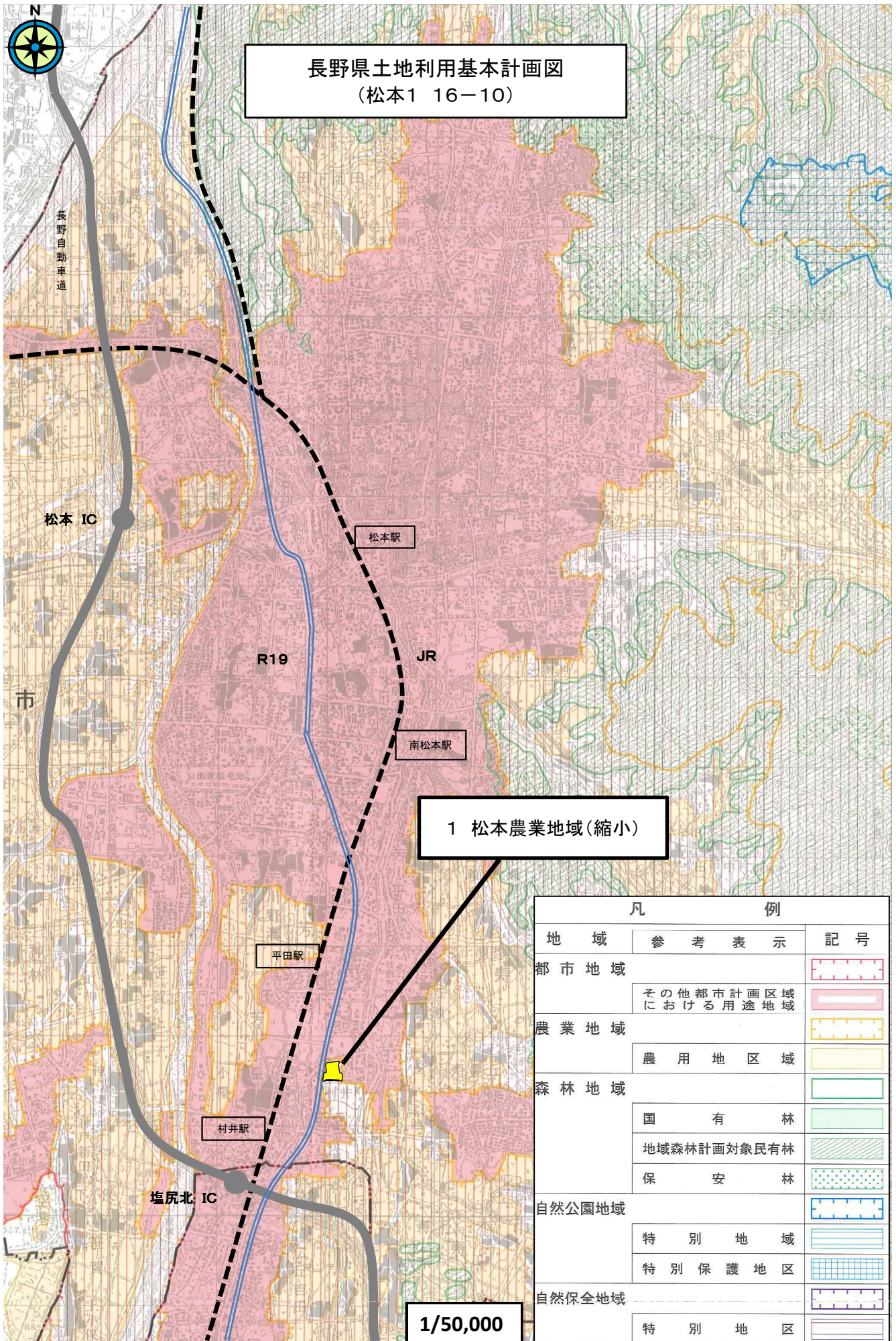
6 変更理由 既市街化区域に収容しきれない人口の良好な居住環境確保のため、土地区画整理事業が予定され、市街地整備が確実にになった区域を市街化区域に編入し、都市的土地利用を図る。

7 関連する個別規制法の措置（予定）

- (1) 松本市農業振興地域整備計画の変更（平成25年10月）
- (2) 松本農業振興地域の変更（平成25年11月）
- (3) 松本都市計画区域の変更（平成25年11月）

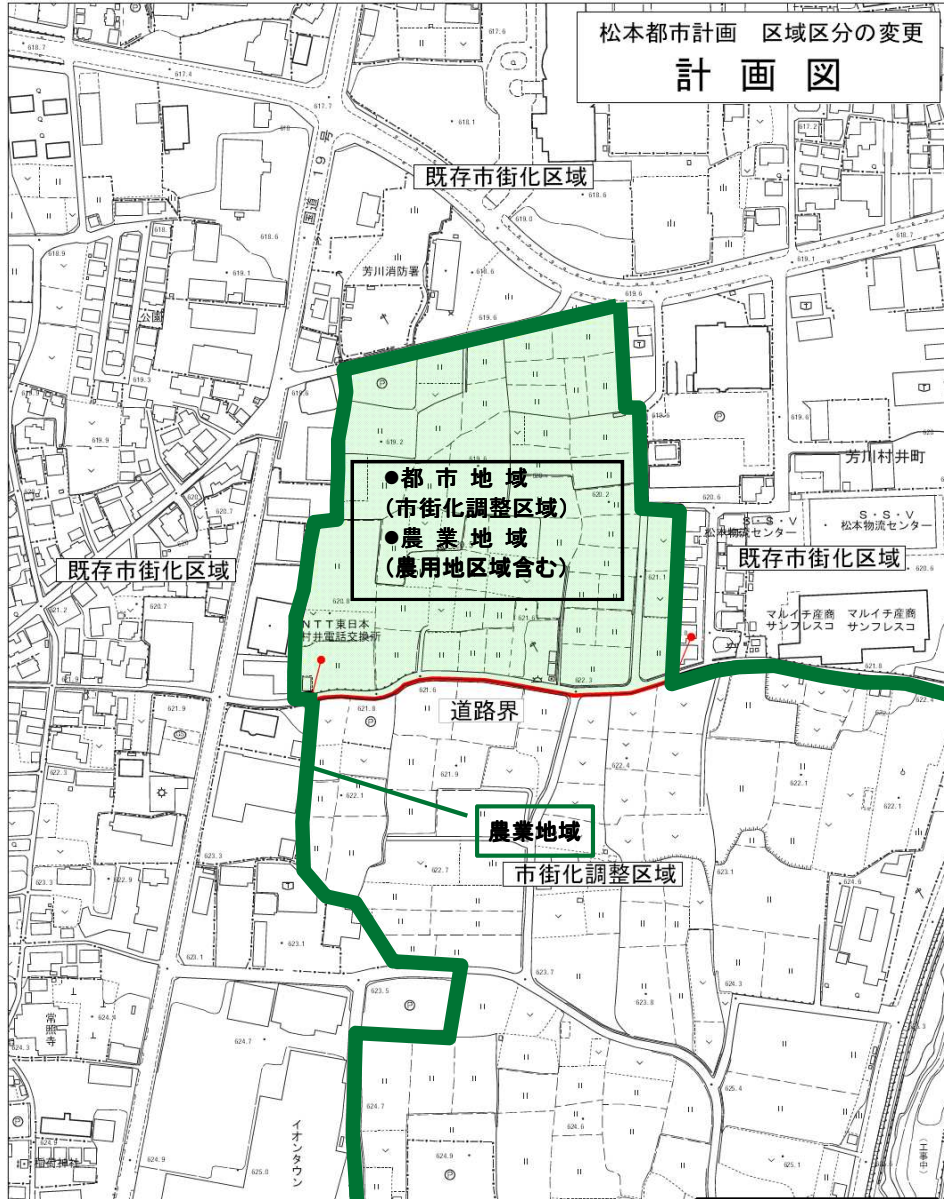
8 個別規制法の調整状況

- (1) 「都市計画と農林漁業との調整措置について」（平成14年11月1日付け農林水産省農村振興局長通知）関係
 - ・平成24年11月14日
農林水産省関東農政局と長野県との事前調整終了
- (2) 都市計画法関係
 - ・平成25年6月20日
長野県から国土交通省関東地方整備局への事前協議に対し、異存なしの回答

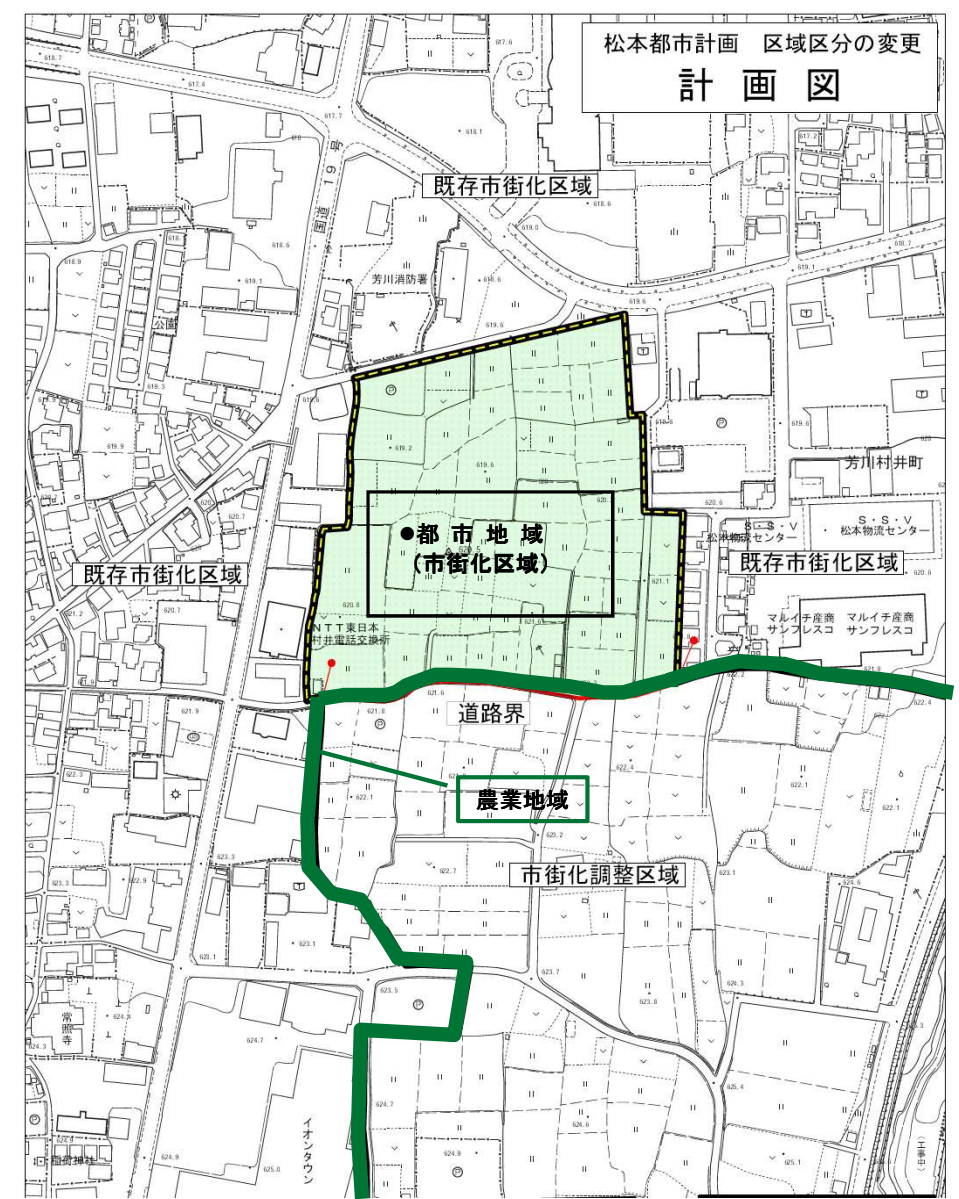


農業地域の変更状況

変更前



変更後



松本都市計画区域区分の変更について

1 区域区分の変更理由

今回の区域区分の変更は、第6回の線引き見直しに伴い、市街化区域への編入を保留していた人口の一部を、村井東田地区に編入するものです。

村井東田地区については、良好な居住環境を確保するため、土地区画整理事業により計画的な市街地整備が行われることが確実となったことから、市街化区域への編入を行うものです。

2 人口フレーム

(旧)

区分		年次	平成17年	平成27年
			(基準年)	(基準年の10年後)
都市計画区域内人口			218.7千人	211.8千人
市街化区域内人口			163.5千人	161.1千人
配分する人口			—	159.4千人
保留する人口			—	1.7千人
		(特定保留)	—	0千人
		(一般保留)	—	1.7千人



(新)

区分		年次	平成17年	平成27年
			(基準年)	(基準年の10年後)
都市計画区域内人口			218.7千人	211.8千人
市街化区域内人口			163.5千人	161.1千人
配分する人口			—	159.8千人
保留する人口			—	1.3千人
		(特定保留)	—	0千人
		(一般保留)	—	1.3千人

地域別変更概要〔整理番号2〕

1 変更地域名 千曲農業地域

2 関係市町村名 千曲市

3 地域区分の変更

都市地域
(用途地域 無指定)
農業地域
(農用地区域外)



都市地域
(用途地域の指定 → 準住居地域)

4 変更面積 農業地域 3ha 縮小

5 地目の現況 宅地 2ha、農地 1ha

6 変更理由 幹線道路沿線において、土地利用規制の不連続性や不整合が生じているため、都市的土地利用を基本とし、用途地域を見直すことにより、その解消を図る。

7 関連する個別規制法の措置（予定）

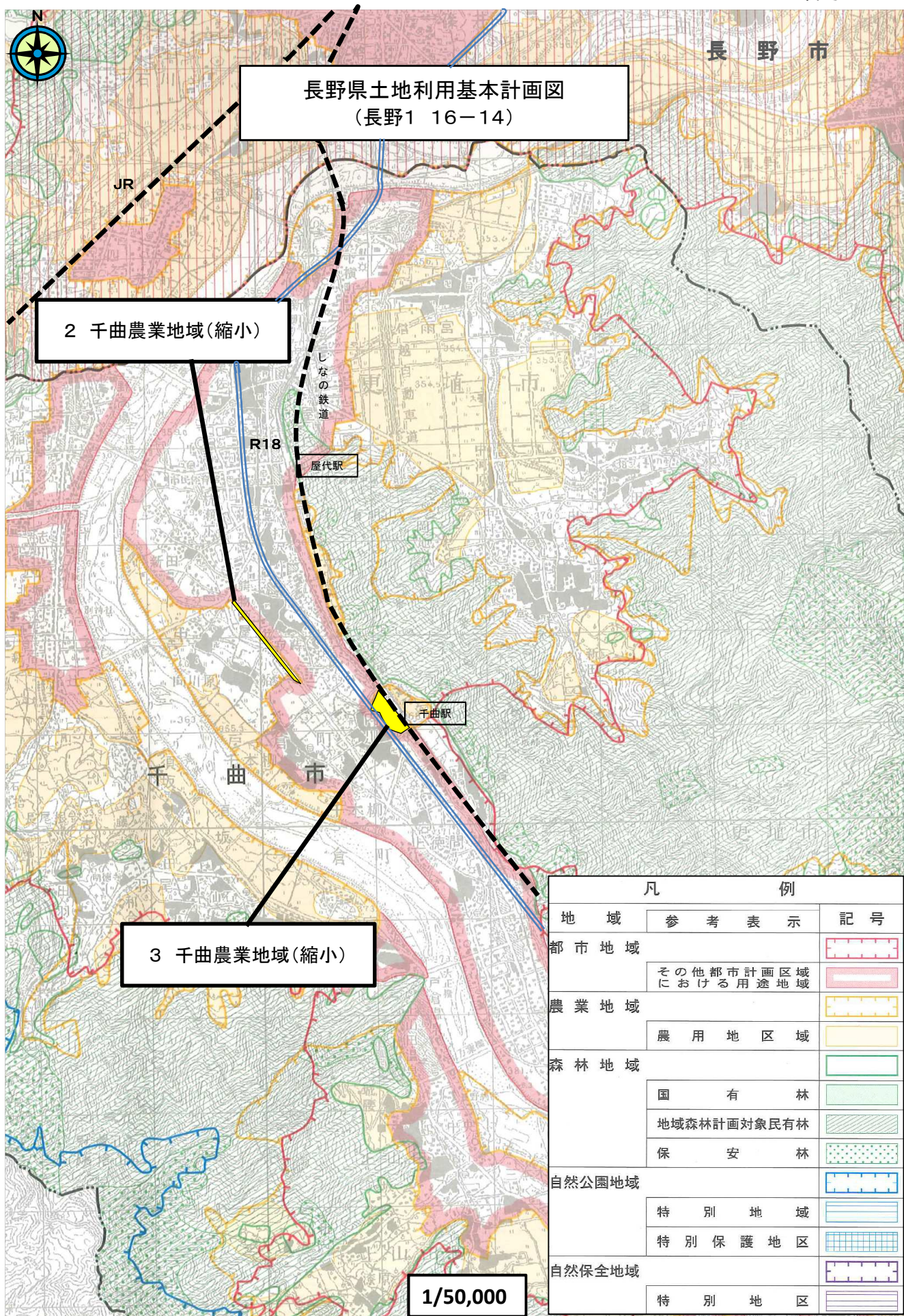
- (1) 千曲農業振興地域の変更（平成25年11月）
- (2) 千曲都市計画用途地域の変更（平成26年3月）

8 個別規制法の調整状況

都市計画法関係

・平成25年7月23日

長野県から千曲市への事前協議に対し、異存なしの回答



長野県土地利用基本計画図
(長野1 16-14)

2 千曲農業地域(縮小)

3 千曲農業地域(縮小)

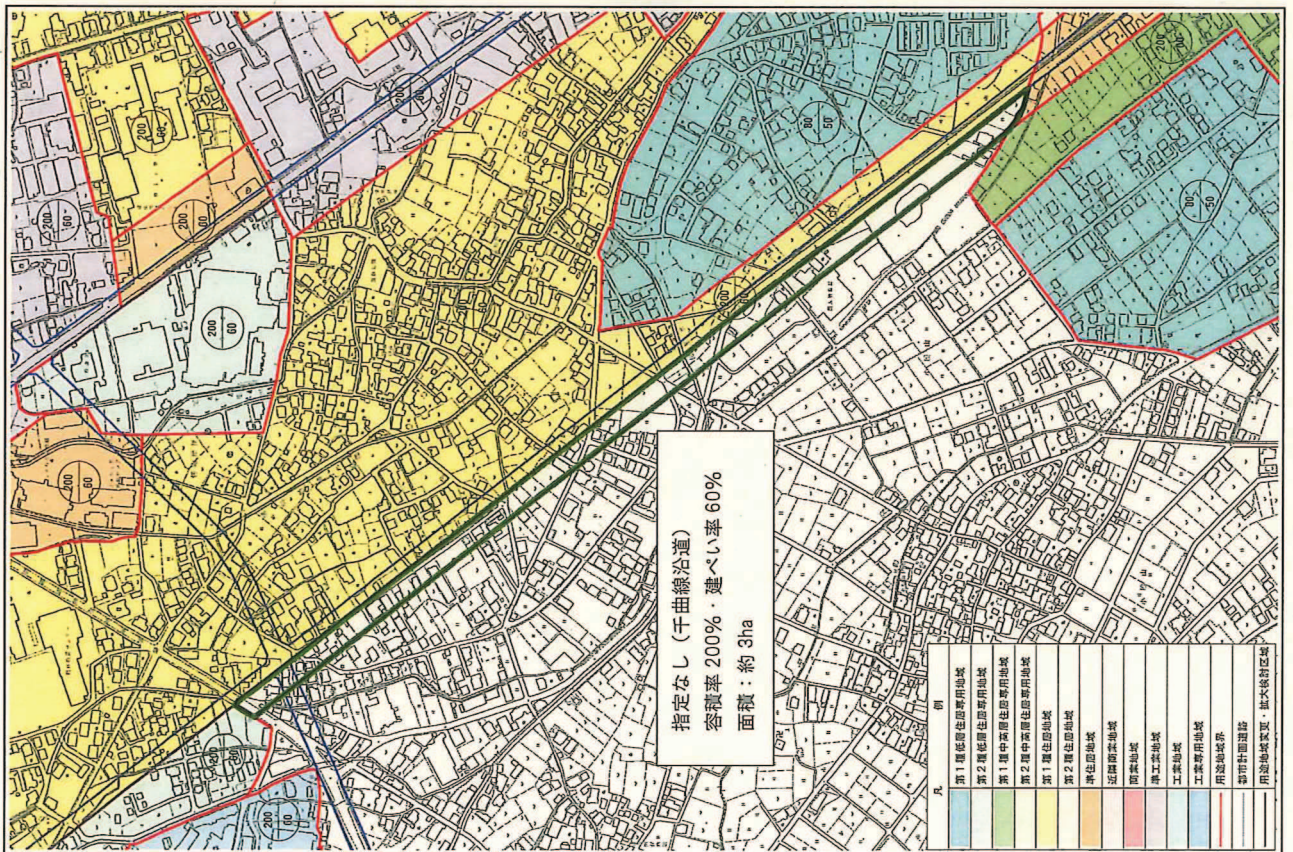
1/50,000

凡 例		
地 域	参 考 表 示	記 号
都 市 地 域		
	その他都市計画区域における用途地域	
農 業 地 域		
	農用地区域	
森 林 地 域	国 有 林	
	地域森林計画対象民有林	
	保 安 林	
自然公園地域		
	特 別 地 域	
自然保全地域	特 別 保 護 地 区	
	特 別 地 区	

用途地域の変更状況

変更前

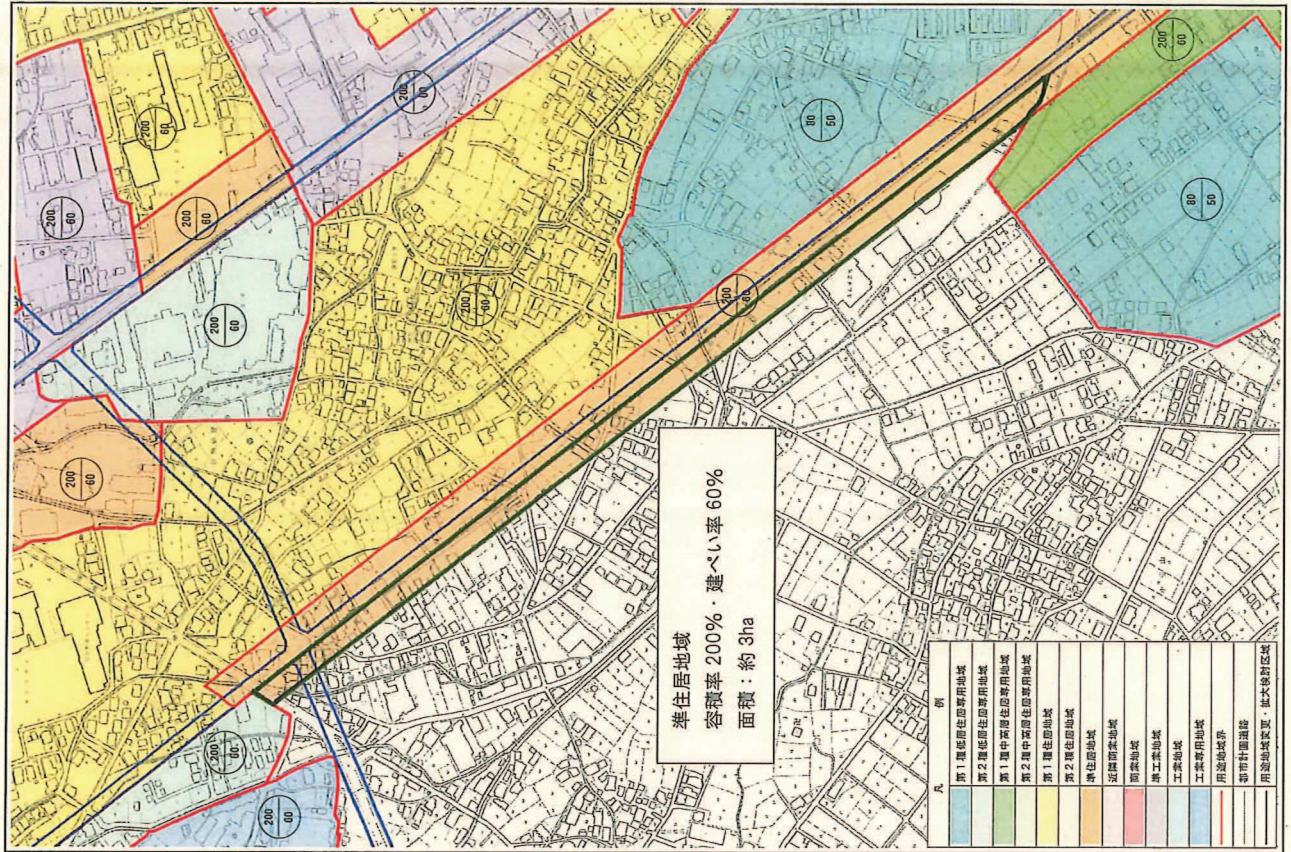
1 千曲線沿道西側地区



変更

変更後

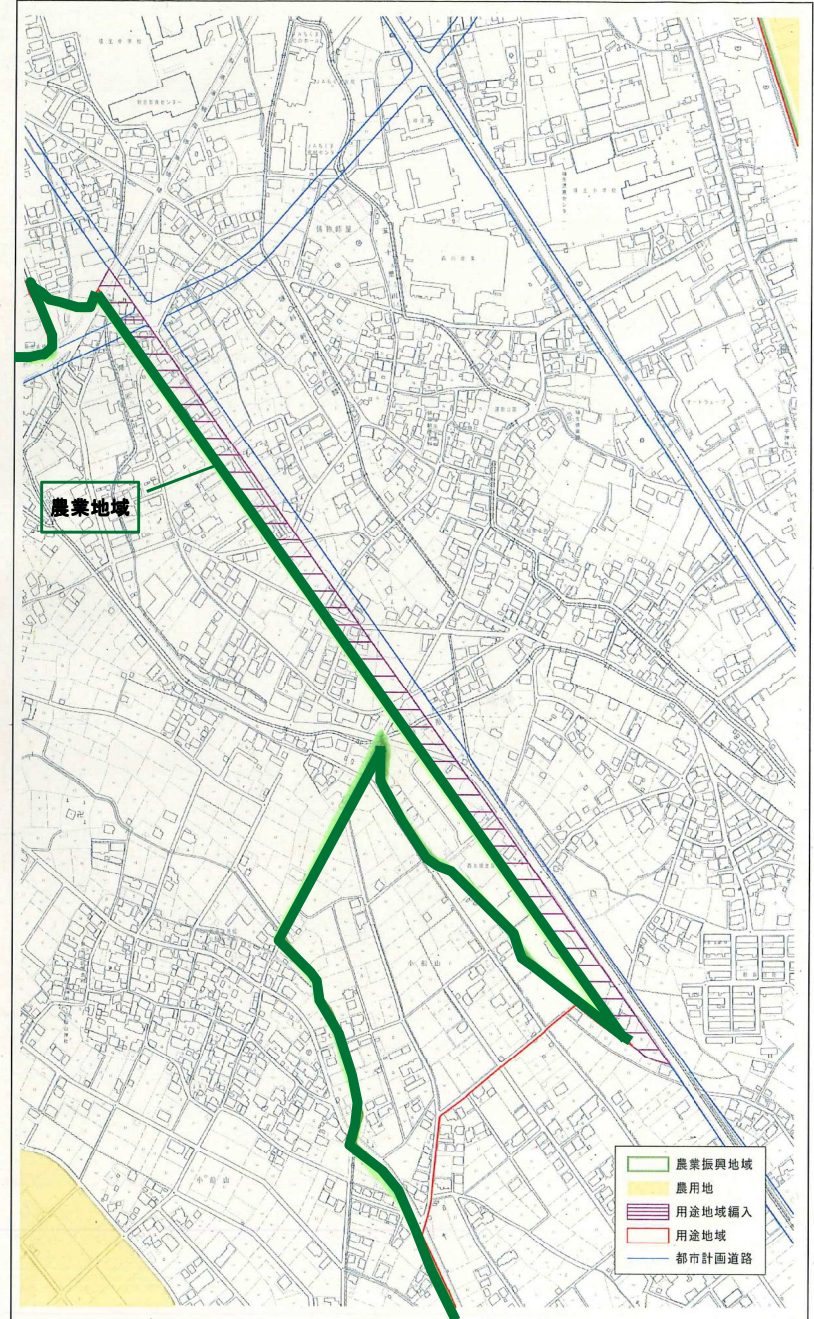
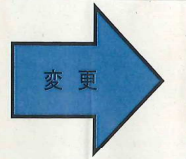
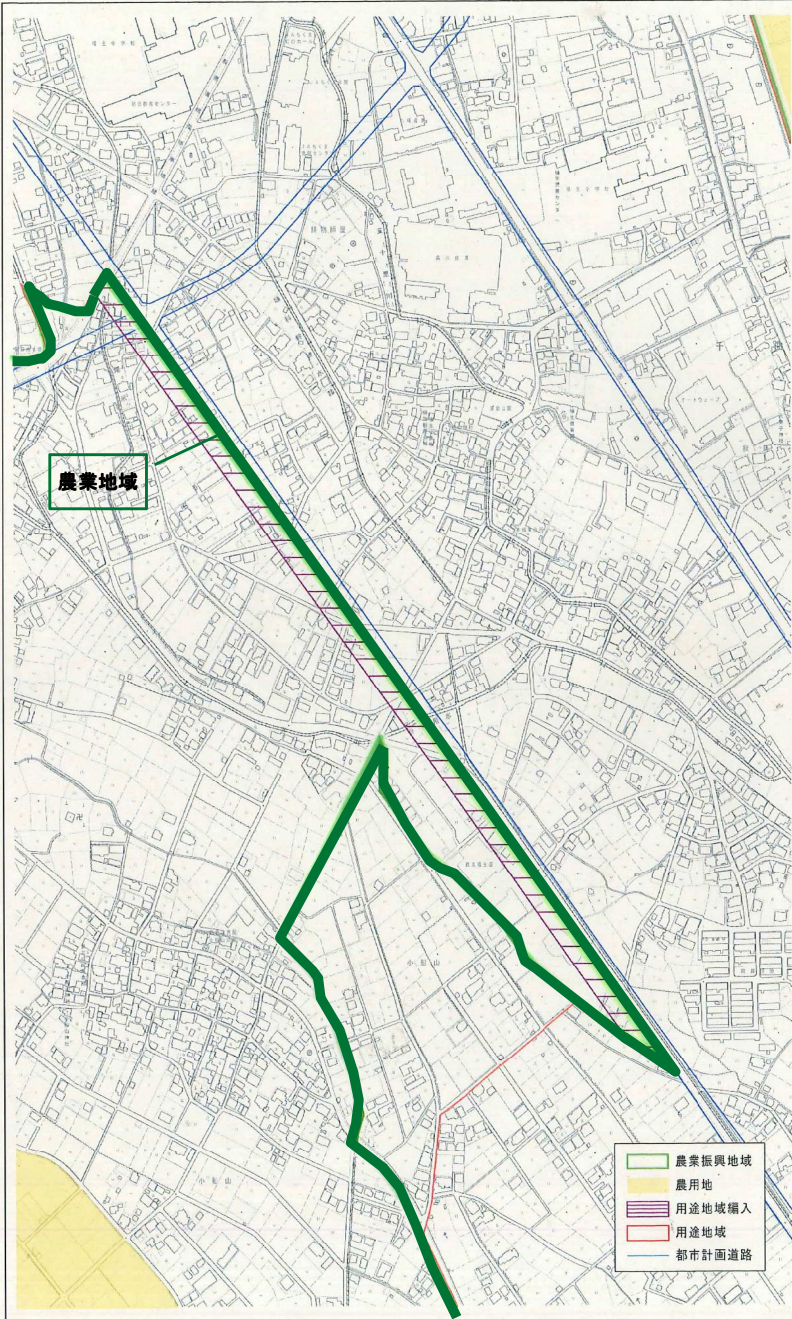
1 千曲線沿道西側地区



農業地域の変更状況

変更前

変更後



地域別変更概要〔整理番号3〕

1 変更地域名 千曲農業地域

2 関係市町村名 千曲市

3 地域区分の変更

都市地域
(用途地域 無指定)
農業地域
(農用地区域外)



都市地域
(用途地域の指定
→ 第1種住居地域、準工業地域)

4 変更面積 農業地域 9ha 縮小

6 地目の現況 宅地 5ha、農地 2ha、道路 1ha、その他(雑種地等) 1ha

7 変更理由 平成21年3月のしなの鉄道千曲駅開業に伴い、駅周辺の開発圧力の増加が予想されることから、用途地域を指定することにより、用途の混在を防ぎつつ、都市的土地利用を図る。

8 関連する個別規制法の措置(予定)

- (1) 千曲農業振興地域の変更(平成25年11月)
- (2) 千曲都市計画用途地域の変更(平成26年3月)

9 個別規制法の調整状況

都市計画法関係

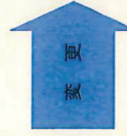
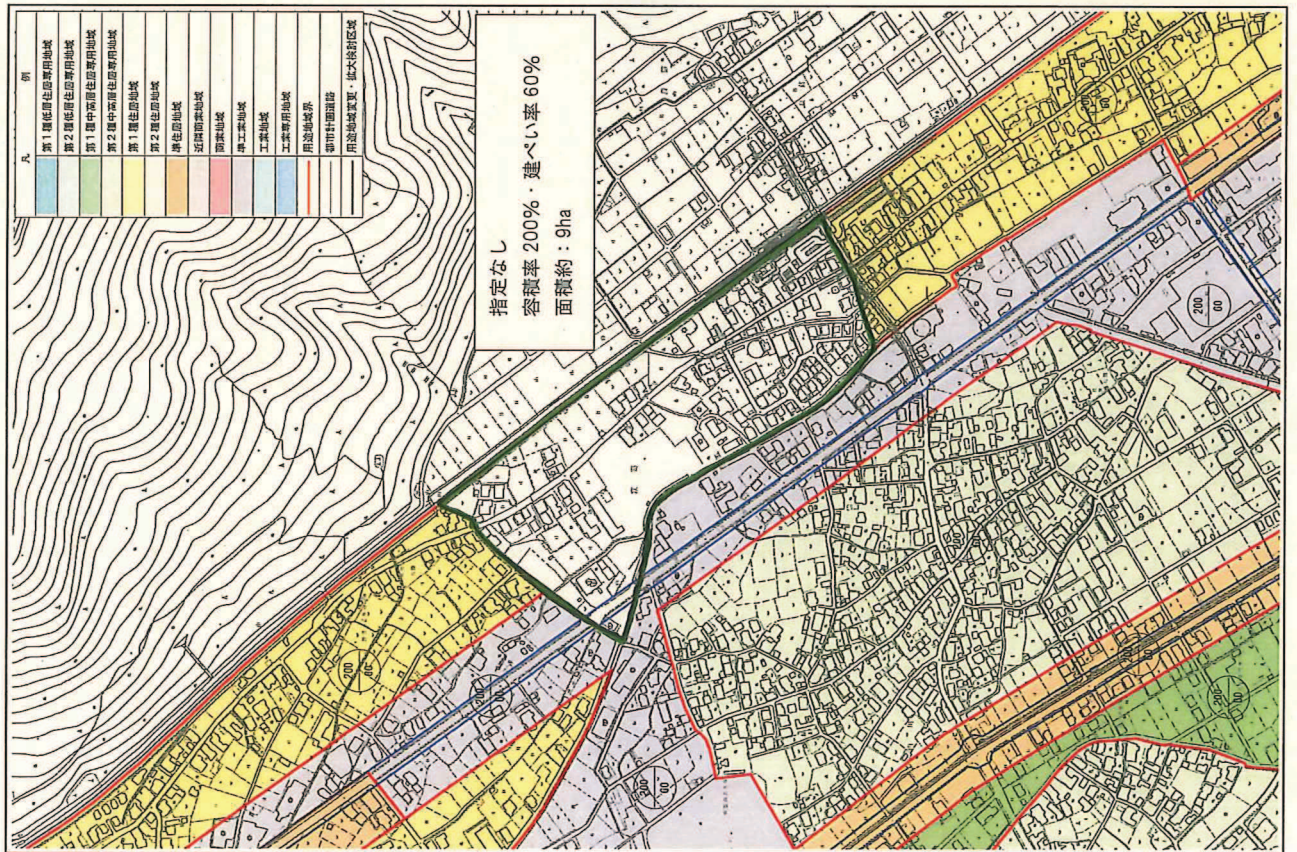
・平成25年7月23日

長野県から千曲市への事前協議に対し、異存なしの回答

用途地域の変更状況

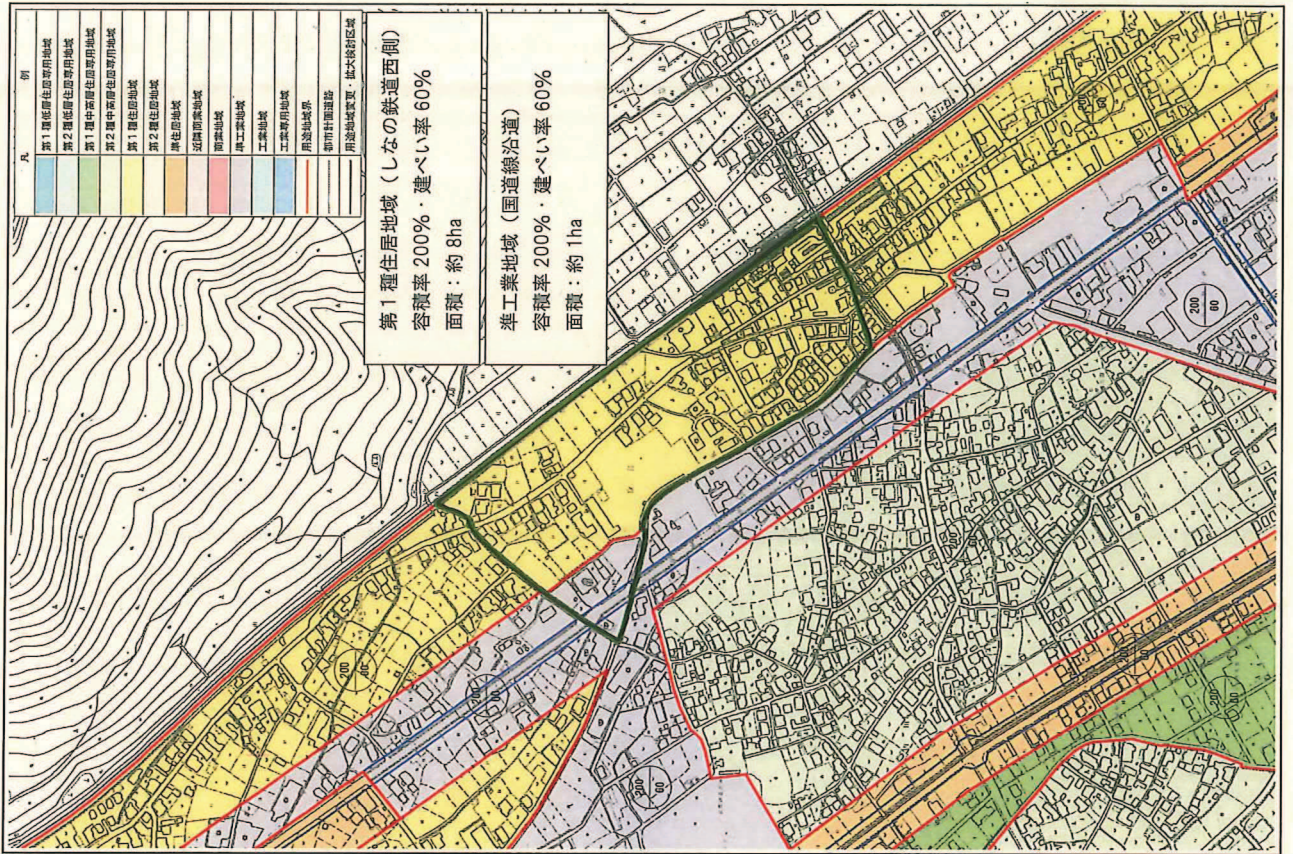
変更前

2 しなの鉄道西側地区



変更後

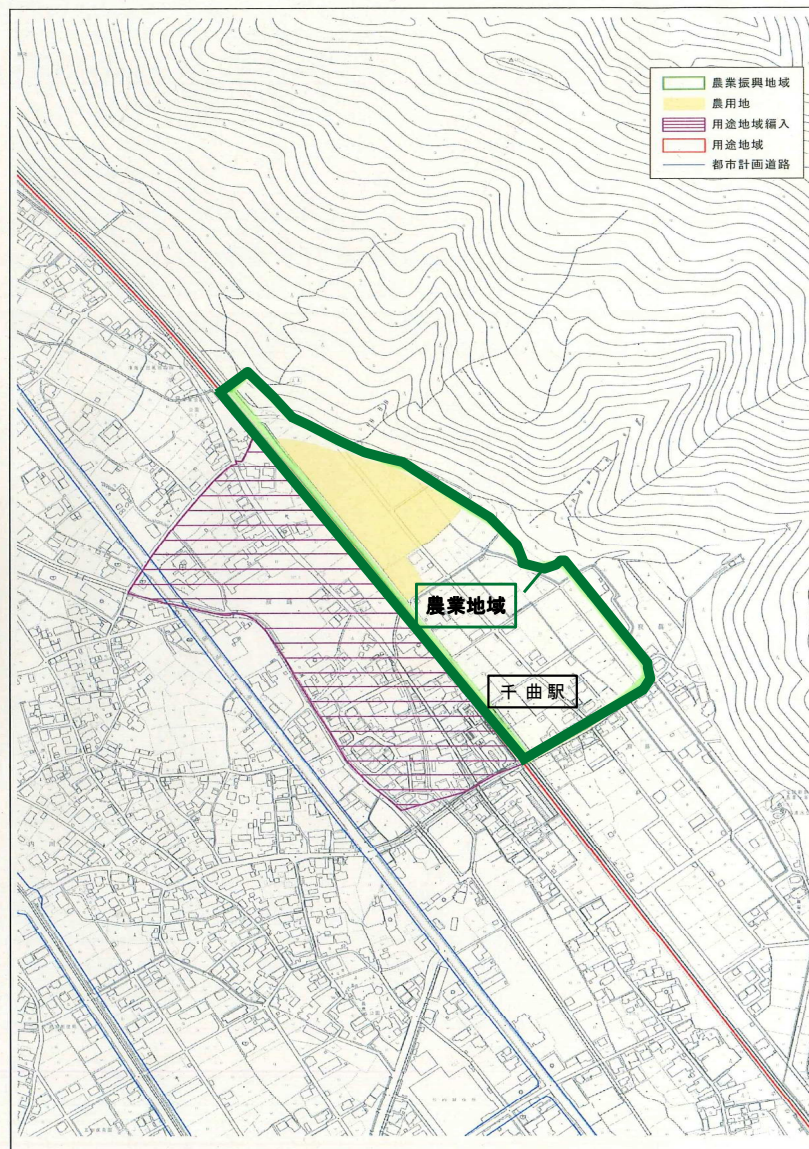
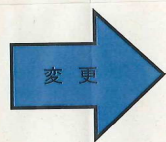
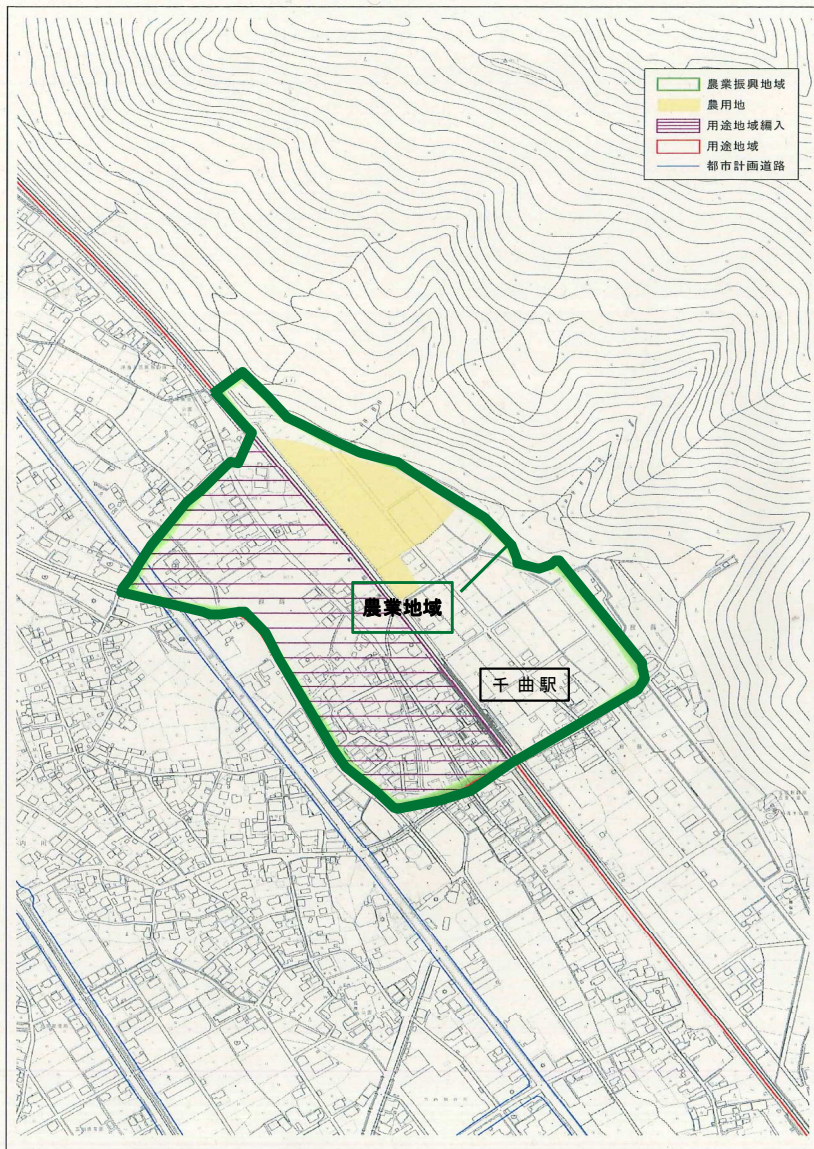
2 しなの鉄道西側地区




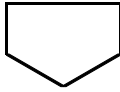
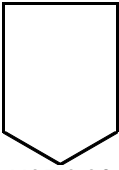
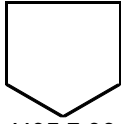
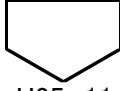
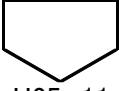

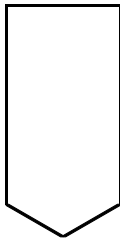
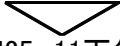
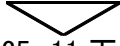
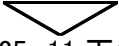
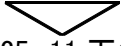


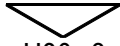
農業 地域の変更状況

変更前

変更後



個別規制法の計画変更スケジュール

		松本農業地域縮小		千曲農業地域縮小	
	国土利用計画法	都市計画法	農 振 法	都市計画法	農 振 法
時 期	土地利用基本 計画の変更 〔変更主体：長野県〕	松本都市計画 区域変更 〔変更主体：長野県〕	松本農業振興 地域の変更 〔変更主体：長野県〕 松本市農業振興地域 整備計画の変更 〔変更主体：松本市〕	千曲都市計画 用途地域変更 〔変更主体：千曲市〕	千曲農業振興 地域の変更 〔変更主体：長野県〕
平成24年度					
平成25年度	 H25.8.19 関係市町村との事前 調整終了	 H25.6.20 長野県から国交省関 東地方整備局への事 前協議に対し、異存 なしの回答	H24.11.14 農水省関東農政局と 長野県との事前調整 終了	 H25.7.23 長野県から千曲市への事前協議 に対し、異存なしの回答	
以下予定	 H25. 11 国交省との協議終了	 H25. 11 国交省との協議終了	 H25.10末 松本市農業振興地域 整備計画の変更告示 (市)	 H26. 1 長野県と千曲市との 協議終了	 H25. 11下旬 変更告示(県)
	 H25. 11 下旬 変更告示(県)	 H25. 11 下旬 変更告示(県)	 H25. 11 下旬 松本農業振興地域の 変更告示(県)	 H26. 2 千曲市都市計画 審議会	 H25. 11下旬 変更告示(県)
				 H26. 3 変更告示(市)	

土地利用基本計画の体系

