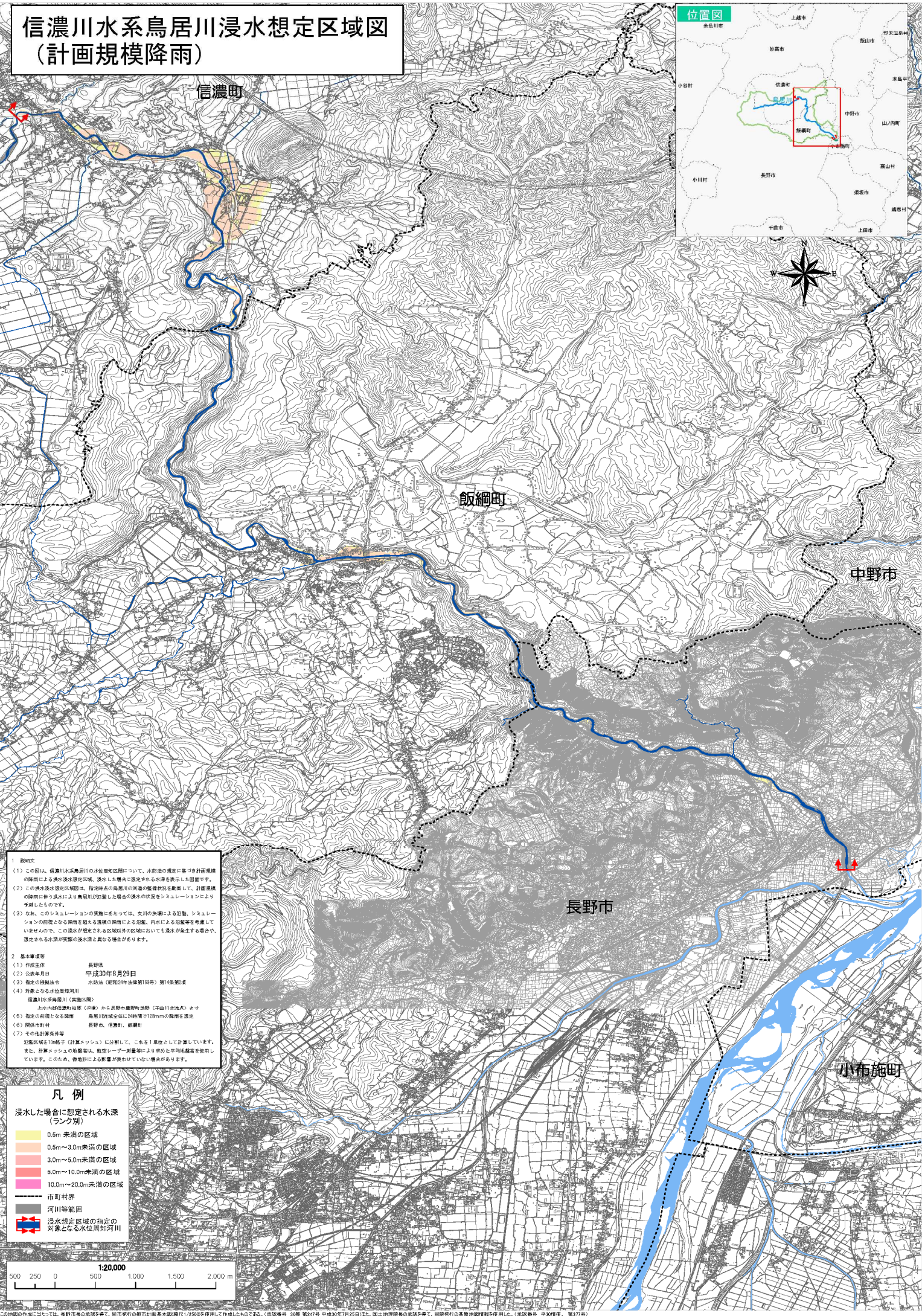


# 信濃川水系鳥居川浸水想定区域図 (計画規模降雨)



1 説明文  
(1) この図は、信濃川水系鳥居川の水位増加に関する、水防法の規定に基づき計画規模の降雨による洪水浸水想定区域、浸水した場合に想定される水深を明示した図面です。  
(2) この洪水浸水想定区域図は、指定地点の鳥居川の河渠の監視状況を動態して、計画規模の降雨に伴う洪水により鳥居川が氾濫した増水の状況をもとにシミュレーションにより予測したものです。  
(3) なお、このシミュレーションの実施にあたっては、実際の洪水による氾濫、シミュレーションの前提となる降雨を超える規模の降雨による氾濫、内水による氾濫等を考慮していませんので、この浸水が想定される区域以外の区域においても浸水が発生する場合は、想定される水深が実際の浸水深と異なる場合があります。

2 基本事項等  
(1) 作成主体 長野県  
(2) 公表年月日 平成30年8月29日  
(3) 指定の根拠法令 水防法（昭和34年法律第158号）第48条第2項  
(4) 対象となる水位増加河川  
信濃川水系鳥居川（実地広域）  
鳥居川中流地点から（0.0m）から、長野市飯綱町飯綱（0.0m）まで  
(5) 指定の前提となる降雨 鳥居川流域全域に同時降る120mmの降雨を想定  
(6) 調査対象地 長野市、飯綱町、飯綱町  
(7) その他計算条件等  
氾濫区域を10m格子（計算メッシュ）に分割して、これを1単位として計算しています。また、計算メッシュの幅は、航空レーザ測量等により求めた平均地盤高を使用しています。このため、地形による影響が表わされていない場合があります。

浸水した場合に想定される水深 (ランク別)	
	0.5m未満の区域
	0.5m～3.0m未満の区域
	3.0m～5.0m未満の区域
	5.0m～10.0m未満の区域
	10.0m～20.0m未満の区域
	市町村界
	河川等範囲
	浸水想定区域の指定の 対象となる水田・田舎川

