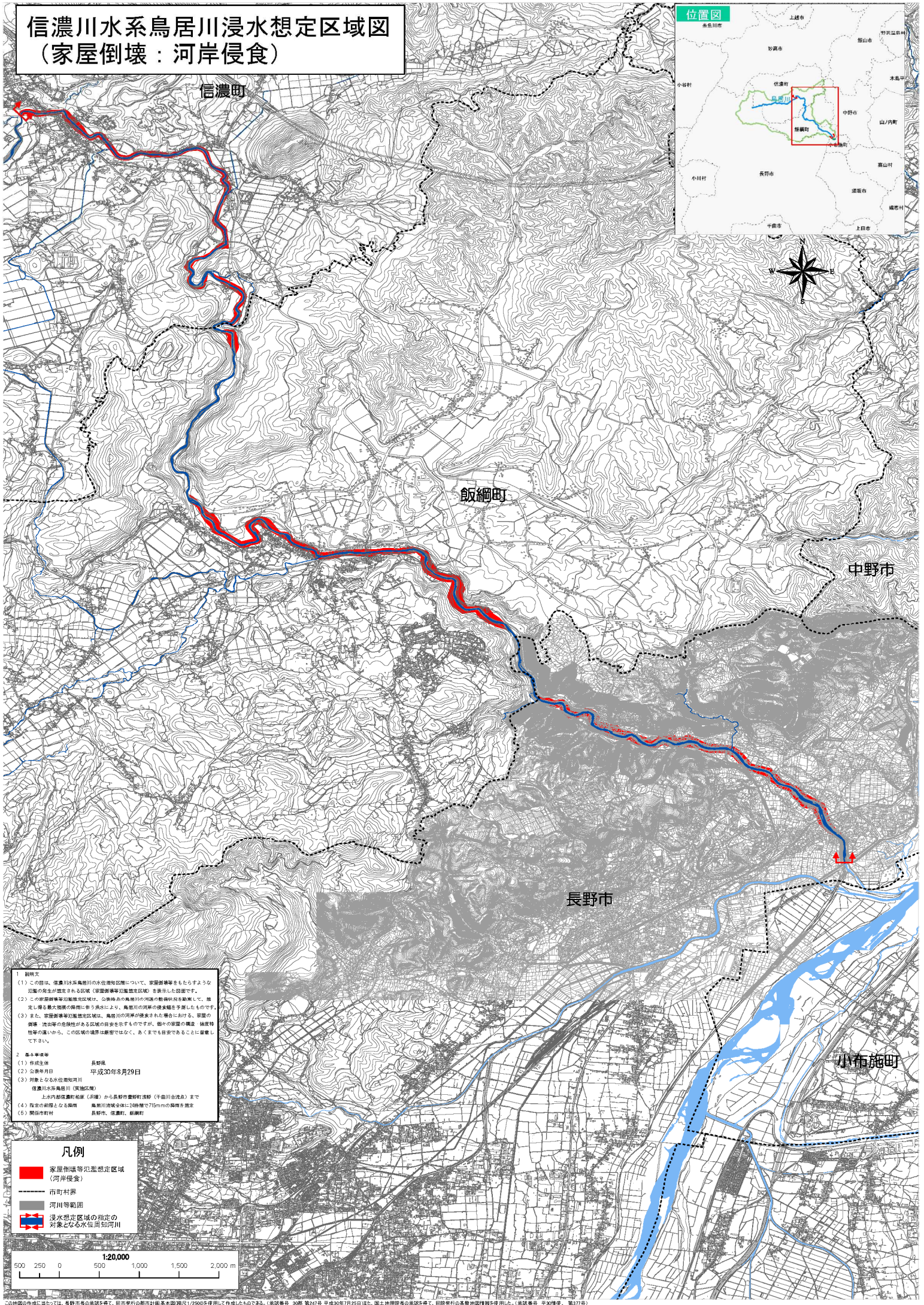


信濃川水系鳥居川浸水想定区域図 (家屋倒壊：河岸侵食)



1 説明文

(1) この図は、信濃川水系鳥居川の水位想定区域について、家屋倒壊等をもたらすような
 浸水の発生が想定される区域（家屋倒壊等浸水想定区域）を表示した図面です。

(2) この図は、浸水想定区域図作成のための、信濃川水系鳥居川の浸水想定区域図作成に、地
 定し得る最大規模の降雨に準じ、鳥居川の河岸の侵食を予測したものです。

(3) また、浸水想定区域図作成区域は、鳥居川の河岸が侵食された場合における、家屋の
 倒壊、流出等の危険性がある区域の目安を示すものですが、個々の家屋の構造、傾斜特
 性等の違いから、この区域の境界は厳密ではなく、あくまでも目安であることに留意し
 てください。

2 基本事項

(1) 作成主体 長野県

(2) 公表年月日 平成30年8月29日

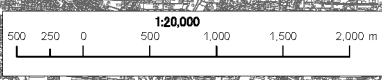
(3) 対象となる水位通知河川
 信濃川水系鳥居川（実地区域）
 上水内郡信濃町地区（河橋）から長野市豊野町遊野（千曲川合流点）まで

(4) 浸水の前提となる降雨 鳥居川流域全域に1時間毎で75mmの降雨を想定

(5) 関係市町村 長野市、信濃町、飯綱町

凡例

- 家屋倒壊等浸水想定区域
(河岸侵食)
- 市町村界
- 河川等範囲
- 浸水想定区域の指定の
対象となる水位通知河川



この地図の作成にあたっては、長野市長の承認を経て、同市長の所管する測量基本図幅尺1/2500を使用して作成したものです。（承認番号 30第 第24号 平成30年7月25日注）国土地理院長の承認を経て、印刷発行の基礎地図情報を使用した。（承認番号 平30第 第37号）