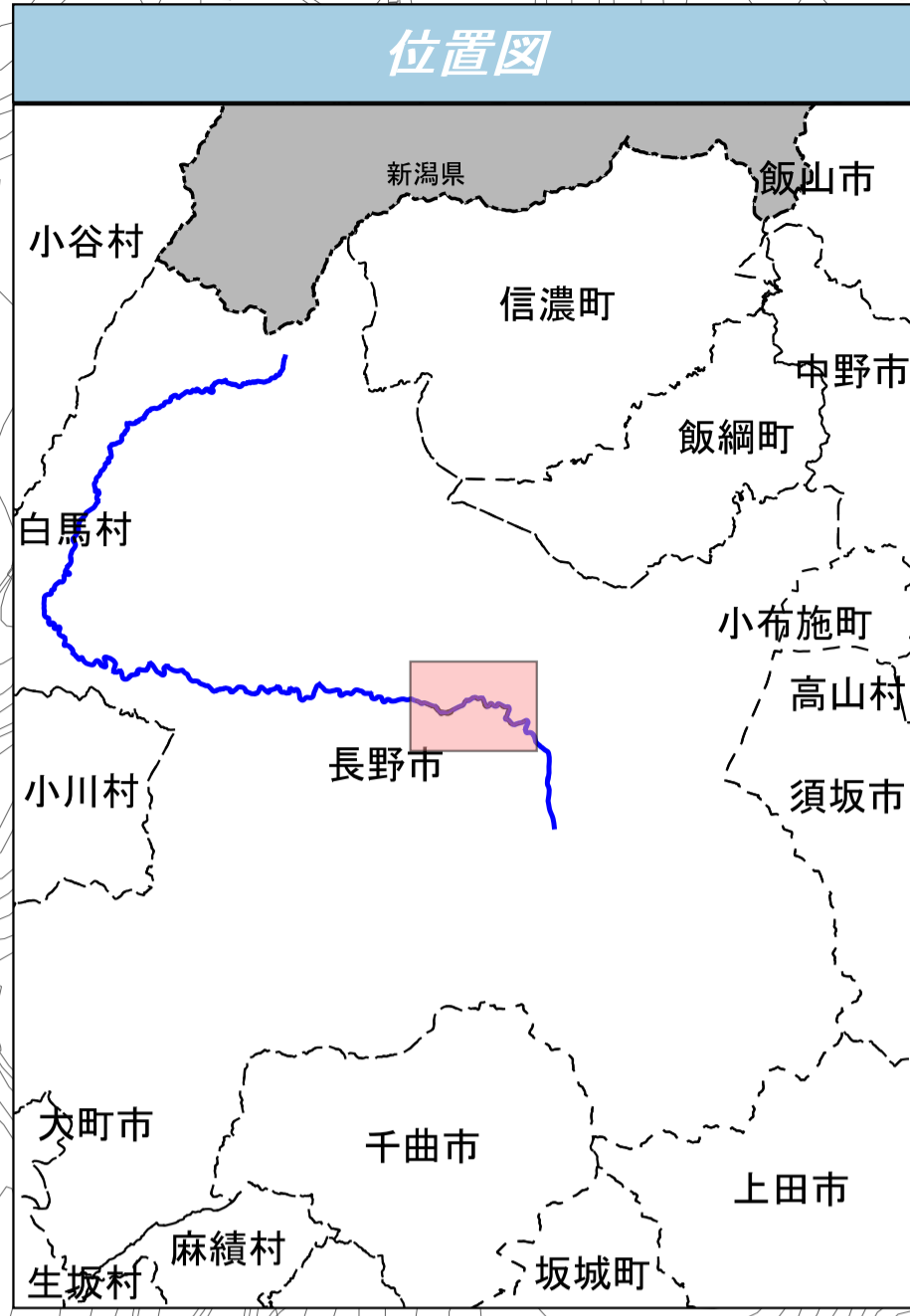
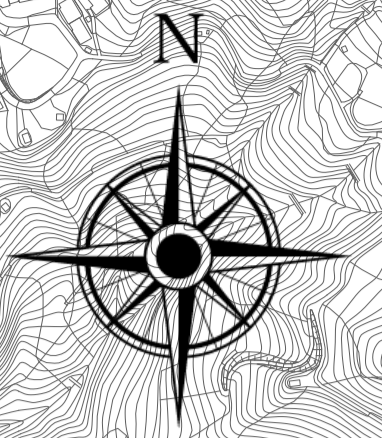
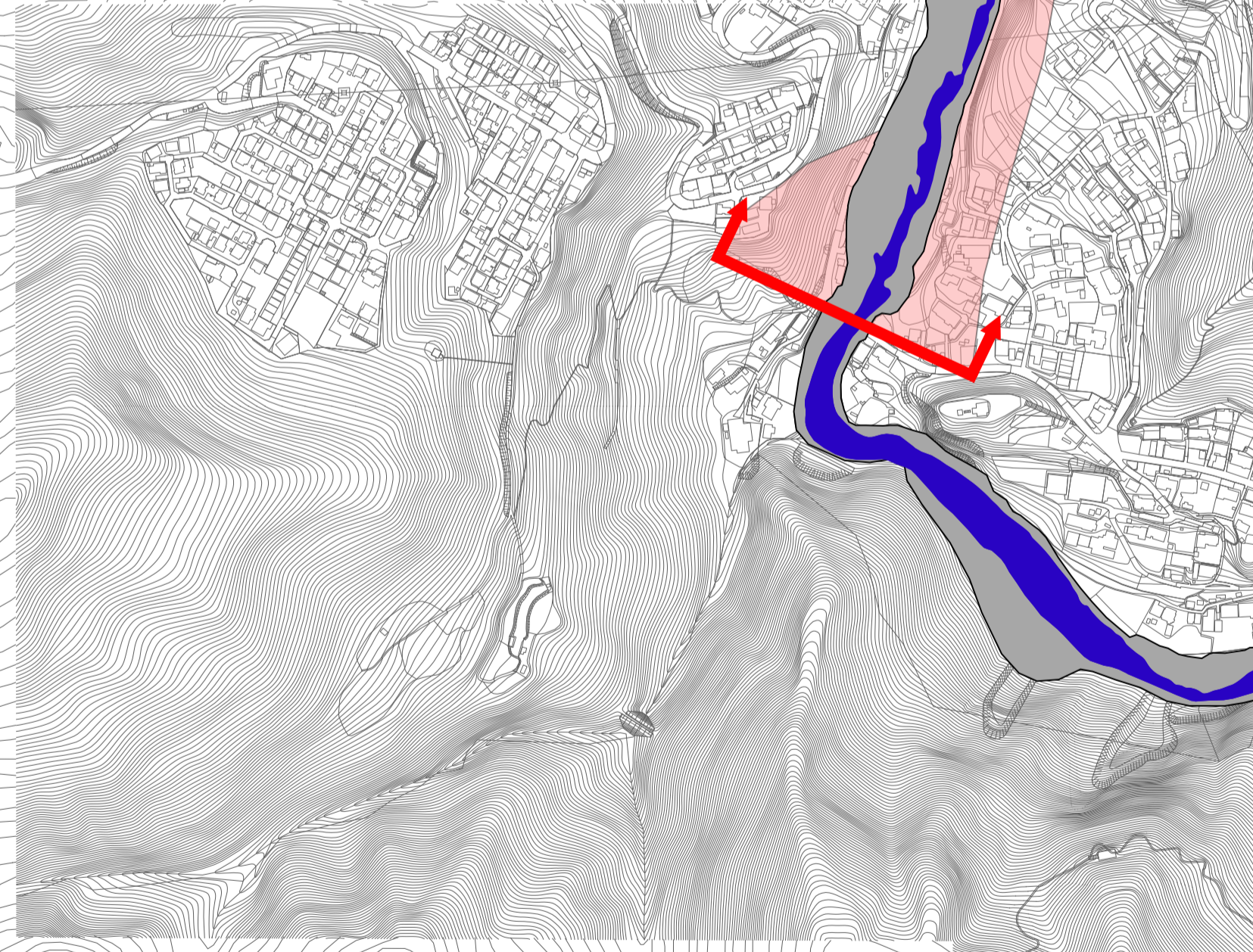
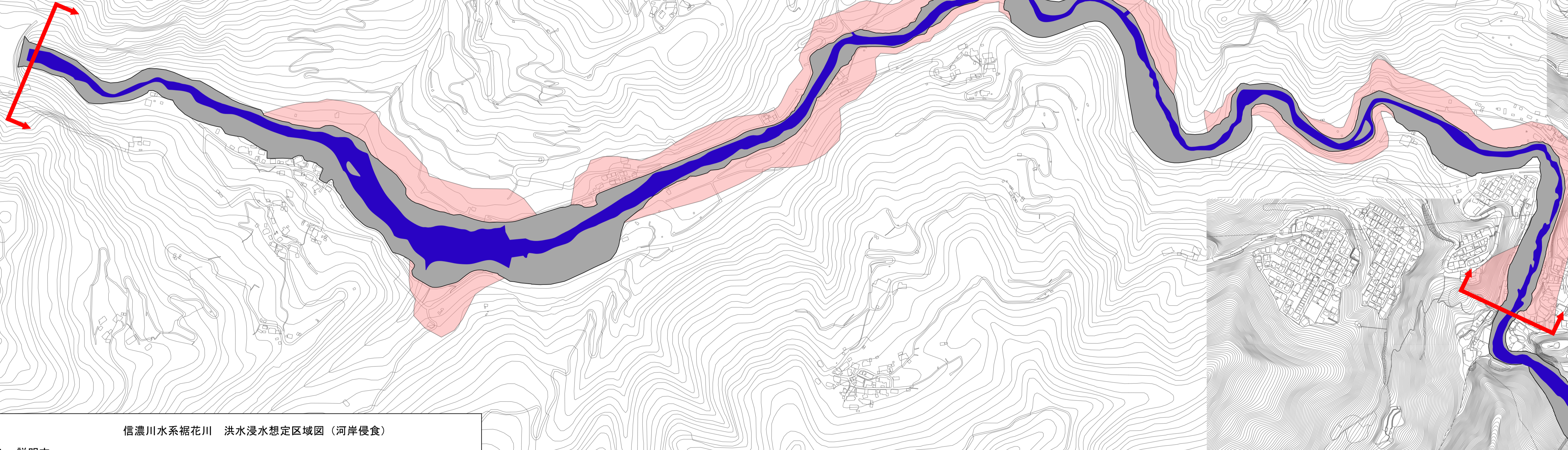


信濃川水系裾花川 洪水浸水想定区域図 (家屋倒壊等氾濫想定区域 (河岸侵食))



長野市



信濃川水系裾花川 洪水浸水想定区域図 (河岸侵食)

1. 説明文

(1) この図は信濃川水系裾花川について、家屋倒壊等をもたらすような氾濫の発生が想定される区域 (家屋倒壊等氾濫想定区域) を表示した図面です。

(2) この家屋倒壊等氾濫想定区域は、公表時点の裾花川の河道の整備状況を勘案して、想定し得る最大規模の降雨に伴う洪水により、裾花川の河岸侵食幅を予測したものです。

(3) また、家屋倒壊等氾濫想定区域図は、裾花川の河岸が侵食された場合における、家屋の倒壊・流出等の危険性がある区域の目安を示すものですが、個々の家屋の構造・強度特性等の違いから、この区域の境界は厳密ではなく、あくまで目安であることに留意してください。

2. 基本事項等

(1) 作成主体 長野県

(2) 公表年月日 令和3年5月31日

(3) 対象となる河川
信濃川水系裾花川
左岸：長野市大字入山 (裾花ダム) から長野市大字茂菅 (裾花橋) まで
右岸：長野市大字小鍋 (裾花ダム) から長野市大字茂菅 (裾花橋) まで

(4) 算出の前提となる降雨
裾花川流域全体に24時間で660mmの降雨を想定

(5) 関係市町村
長野市

凡例

■ 家屋倒壊等氾濫想定区域 (河岸侵食)

■ 浸水想定区域の公表の対象となる河川

