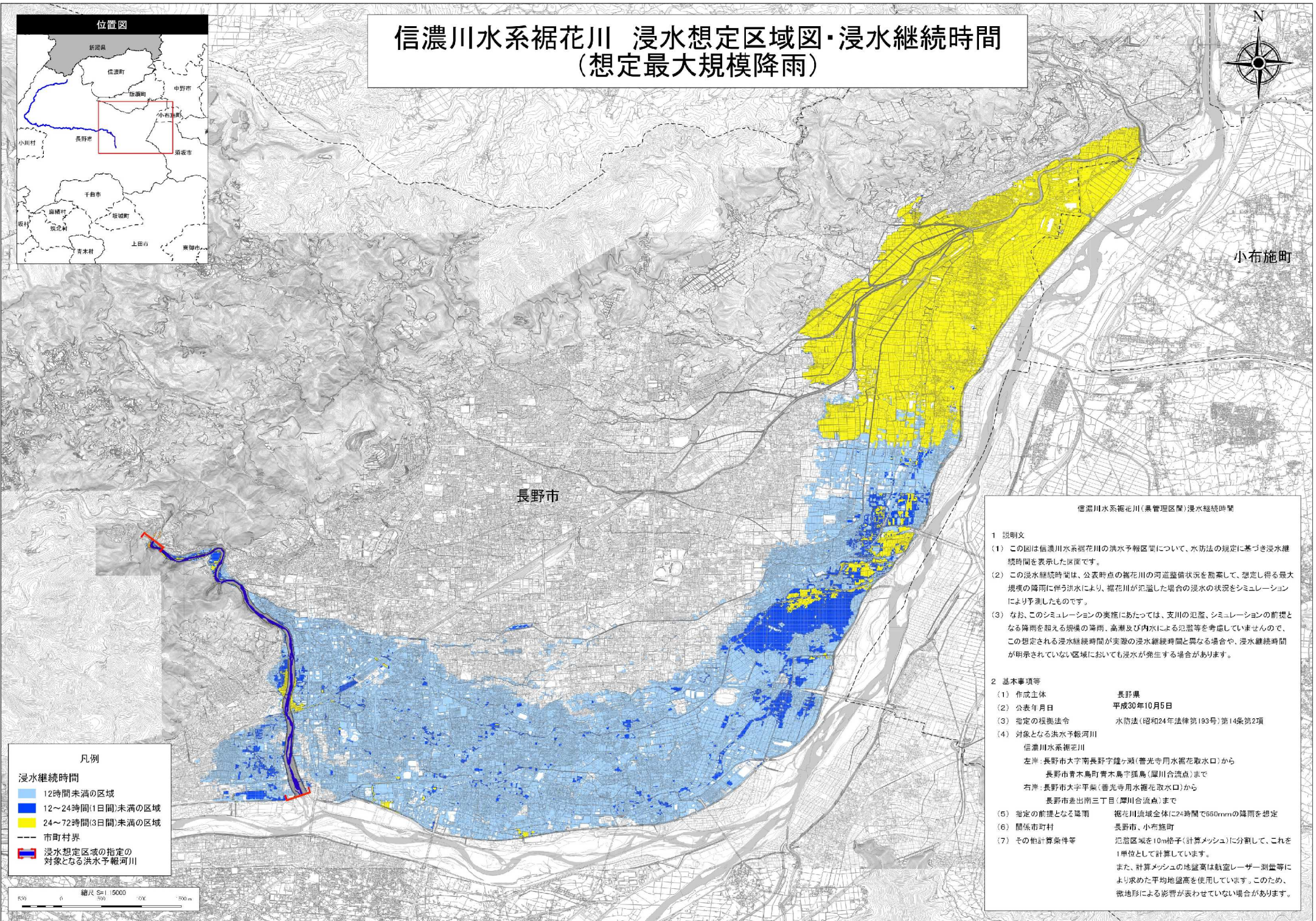


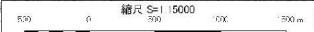
信濃川水系裾花川 浸水想定区域図・浸水継続時間 (想定最大規模降雨)



凡例

浸水継続時間

- 12時間未満の区域
- 12～24時間(1日間)未満の区域
- 24～72時間(3日間)未満の区域
- 市町村界
- 浸水想定区域の指定の対象となる洪水予報河川



信濃川水系裾花川(県管理区間)浸水継続時間

- 1 説明文
 - (1) この図は信濃川水系裾花川の洪水予報区間について、水防法の規定に基づき浸水継続時間を表示した図面です。
 - (2) この浸水継続時間は、公表時点の裾花川の河道整備状況を勘案して、想定し得る最大規模の降雨に伴う洪水により、裾花川が氾濫した場合の浸水の状況をシミュレーションにより予測したものです。
 - (3) なお、このシミュレーションの実施にあたっては、支川の氾濫、シミュレーションの前提となる降雨を超える規模の降雨、高潮及び内水による氾濫等を考慮していませんので、この想定される浸水継続時間が実際の浸水継続時間と異なる場合や、浸水継続時間が明示されていない区域においても浸水が発生する場合があります。

- 2 基本事項等

(1) 作成主体	長野県
(2) 公表年月日	平成30年10月5日
(3) 指定の根拠法令	水防法(昭和24年法律第193号)第14条第2項
(4) 対象となる洪水予報河川	信濃川水系裾花川 左岸:長野市大字南長野字鐘ヶ瀬(善光寺用水裾花取水口)から 長野市青木島町青木島字狐島(犀川合流点)まで 右岸:長野市大字平栗(善光寺用水裾花取水口)から 長野市進出南三丁目(犀川合流点)まで
(5) 指定の前提となる降雨	裾花川流域全体に24時間で660mmの降雨を想定
(6) 関係市町村	長野市、小布施町
(7) その他計算条件等	氾濫区域を10m格子(計算メッシュ)に分割して、これを1単位として計算しています。 また、計算メッシュの地盤高は航空レーザー測量等により求めた平均地盤高を使用しています。このため、微地形による影響が表わされていない場合があります。

*この地図は長野県市長の承認を得て、長野市都市計画基本図2,500分の1を複製したものである。(承認番号30都第227号)また、国土地理院の承認を得て、同院発行の基礎地図情報を使用した。(承認番号 30情使、第376号)