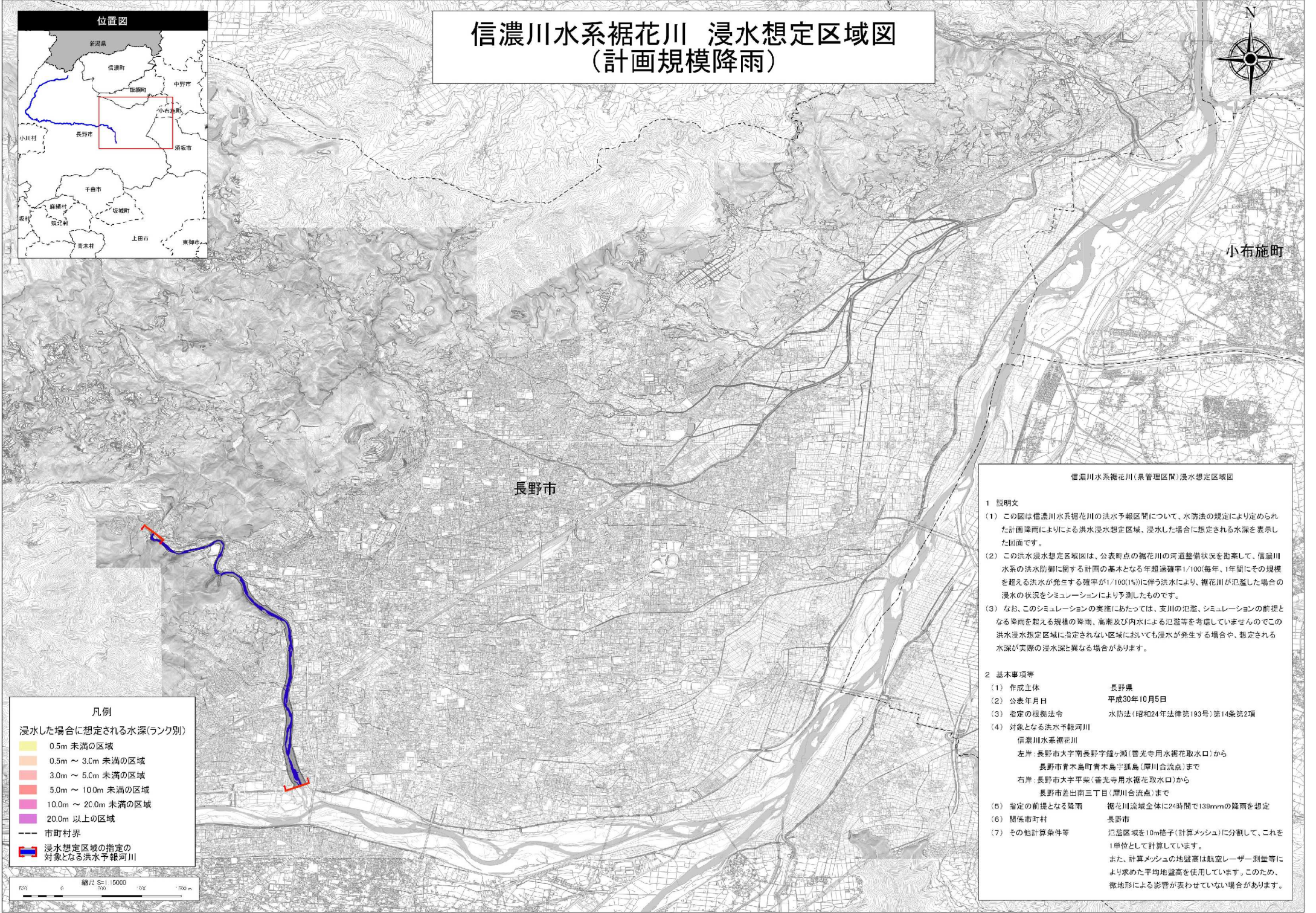


# 信濃川水系裾花川 浸水想定区域図 (計画規模降雨)



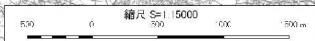
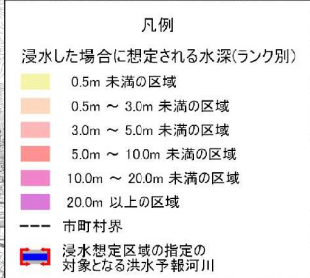
信濃川水系裾花川(県管理区間)浸水想定区域図

## 1 説明文

- (1) この図は信濃川水系裾花川の洪水予報区間について、水防法の規定により定められた計画降雨によりによる洪水浸水想定区域、浸水した場合に想定される水深を表示した図面です。
- (2) この洪水浸水想定区域図は、公表時点の裾花川の河道整備状況を勘案して、信濃川水系の洪水防制に関する計画の基本となる年超過確率1/100(毎年、1年間にその規模を超える洪水が発生する確率が1/100(1%)に)に伴う洪水により、裾花川が氾濫した場合の浸水の状況をシミュレーションにより予測したものです。
- (3) なお、このシミュレーションの実施にあたっては、支川の氾濫、シミュレーションの前提となる降雨を超える規模の降雨、高潮及び内水による氾濫等を考慮していませんのでこの洪水浸水想定区域に指定されない区域においても浸水が発生する場合や、想定される水深が実際の浸水深と異なる場合があります。

## 2 基本事項等

- (1) 作成主体 長野県
- (2) 公表年月日 平成30年10月5日
- (3) 指定の根拠法令 水防法(昭和24年法律第193号)第14条第2項
- (4) 対象となる洪水予報河川  
信濃川水系裾花川  
左岸:長野市大字南長野字鐘ヶ瀬(菅光寺用水取水口)から  
長野市青木町青木島字狐島(厚川合流点)まで  
右岸:長野市大字平楽(菅光寺用水取水口)から  
長野市差出南三丁目(厚川合流点)まで
- (5) 指定の前提となる降雨 裾花川流域全体に24時間で139mmの降雨を想定
- (6) 関係市町村 長野市
- (7) その他計算条件等 氾濫区域を10m格子(計算メッシュ)に分割して、これを1単位として計算しています。  
また、計算メッシュの地盤高は航空レーザー測量等により求めた平均地盤高を使用しています。このため、微地形による影響が表われていない場合があります。



\*この地図は長野県市長の承認を得て、長野市都市計画基本図2,500分の1を複製したものである。(承認番号30都第227号)また、国土地理院長の承認を得て、同院発行の基礎地図情報を使用した。(承認番号 平30情使、第376号)