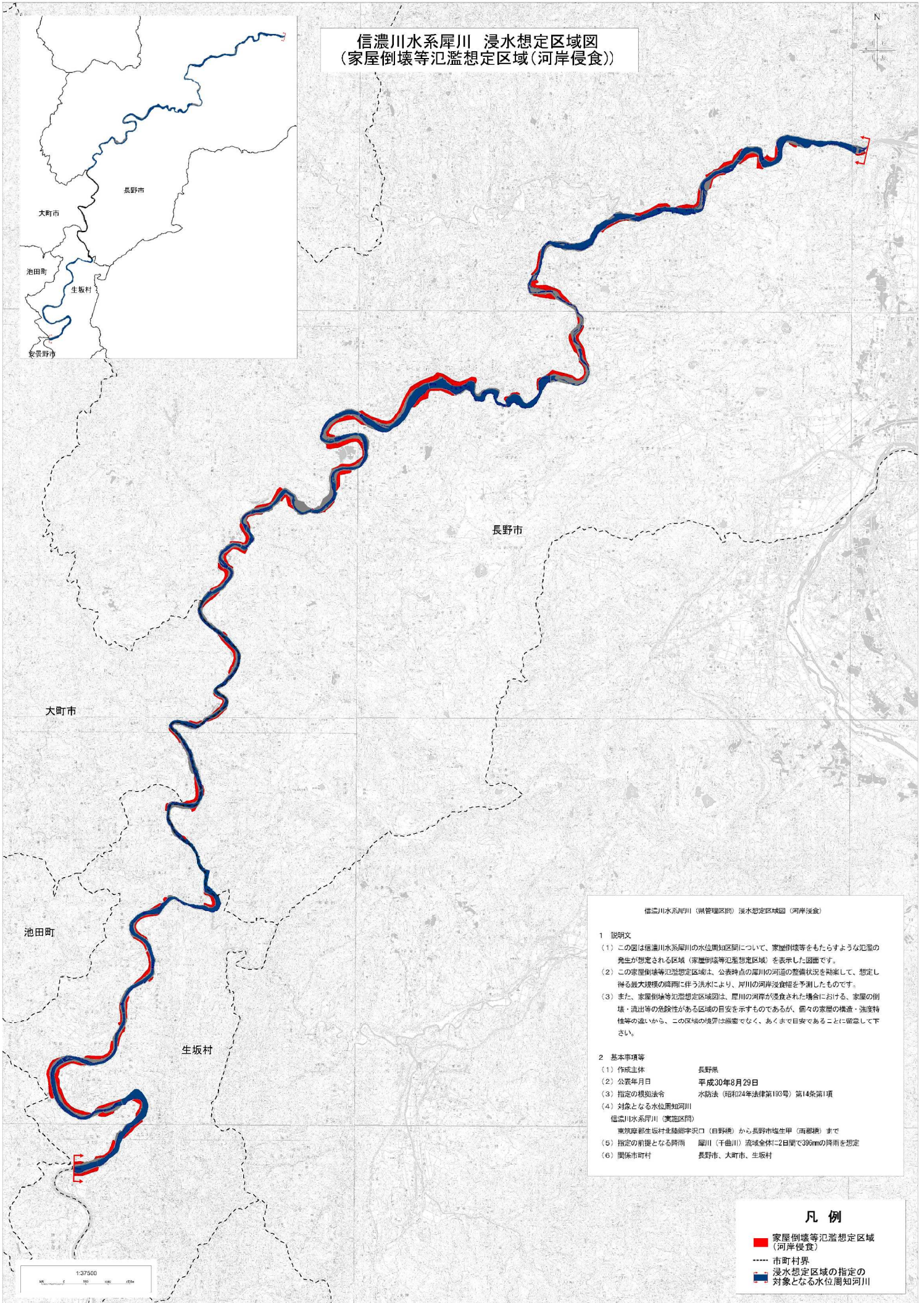


信濃川水系犀川 浸水想定区域図
(家屋倒壊等氾濫想定区域(河岸侵食))



信濃川水系犀川(県管理区間) 浸水想定区域図(河岸侵食)

1 説明文

- (1) この図は信濃川水系犀川の水位周知区間について、家屋倒壊等をもたらすような氾濫の発生が想定される区域(家屋倒壊等氾濫想定区域)を表示した図面です。
- (2) この家屋倒壊等氾濫想定区域は、公表時点の犀川の河道の整備状況を勘案して、想定し得る最大規模の降雨に伴う洪水により、犀川の河岸浸食を予測したものです。
- (3) また、家屋倒壊等氾濫想定区域図は、犀川の河岸が浸食された場合における、家屋の倒壊・流出等の危険性がある区域の目安を示すものであるが、個々の家屋の構造・強度特性等の違いから、この区域の境界は厳密でなく、あくまで目安であることに留意して下さい。

2 基本事項等

- (1) 作成主体 長野県
- (2) 公表年月日 平成30年8月29日
- (3) 指定の根拠法令 水防法(昭和24年法律第193号)第14条第1項
- (4) 対象となる水位周知河川
信濃川水系犀川(実施区間)
東筑摩郡生坂村北陸郷字沢口(日野橋)から長野市塩生甲(西郷橋)まで
- (5) 指定の前段となる降雨 犀川(干曲川)流域全体に2日間で390mmの降雨を想定
- (6) 関係市町村 長野市、大町市、生坂村

凡例

- 家屋倒壊等氾濫想定区域
(河岸侵食)
- 市町村界
- 浸水想定区域の指定の
対象となる水位周知河川