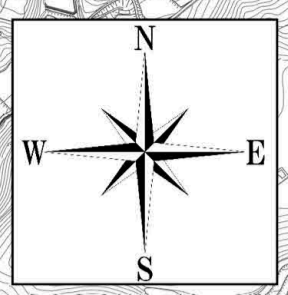


# 信濃川水系湯川 家屋倒壊等氾濫想定図 (河岸侵食)



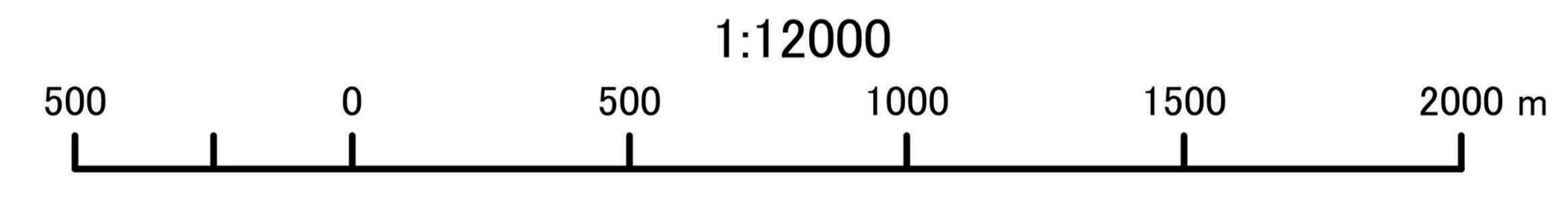
小諸市



- 1 説明文
- (1) この図は信濃川水系湯川について、家屋倒壊等をもたらすような氾濫の発生が想定される区域(家屋倒壊等氾濫想定区域)を表示した図面です。
  - (2) この家屋倒壊等氾濫想定区域は、公表時点の湯川の河道及び洪水調節施設の整備状況を勘案して、想定し得る最大規模の降雨に伴う洪水により、湯川の河岸侵食幅を予測したものです。
  - (3) また、家屋倒壊等氾濫想定区域は、湯川の河岸が侵食された場合における、家屋の倒壊・流出等の危険性がある区域の目安を示すものですが、個々の家屋の構造・強度特性等の違いから、この区域の境界は厳密ではなく、あくまで目安であることに留意して下さい。
- 2 基本事項等
- |                           |                         |
|---------------------------|-------------------------|
| (1) 作成主体                  | 長野県                     |
| (2) 公表年月日                 | 令和4年3月11日               |
| (3) 対象となる河川<br>(実施区間)     | 信濃川水系湯川                 |
| 左岸: 湯川ダムから佐久市鳴瀬(千曲川合流点)まで |                         |
| 右岸: 湯川ダムから佐久市鳴瀬(千曲川合流点)まで |                         |
| (4) 前提となる降雨               | 湯川流域全体に48時間で850mmの降雨を想定 |
| (5) 関係市町村                 | 佐久市、御代田町                |

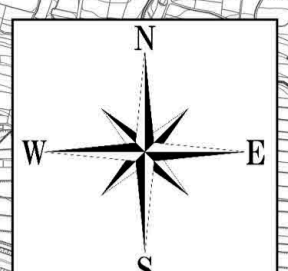
佐久市

- 凡例
- 家屋倒壊等氾濫想定区域 (河岸侵食)
  - 市町村界
  - 河川等範囲
  - 洪水浸水想定図の対象となる区間

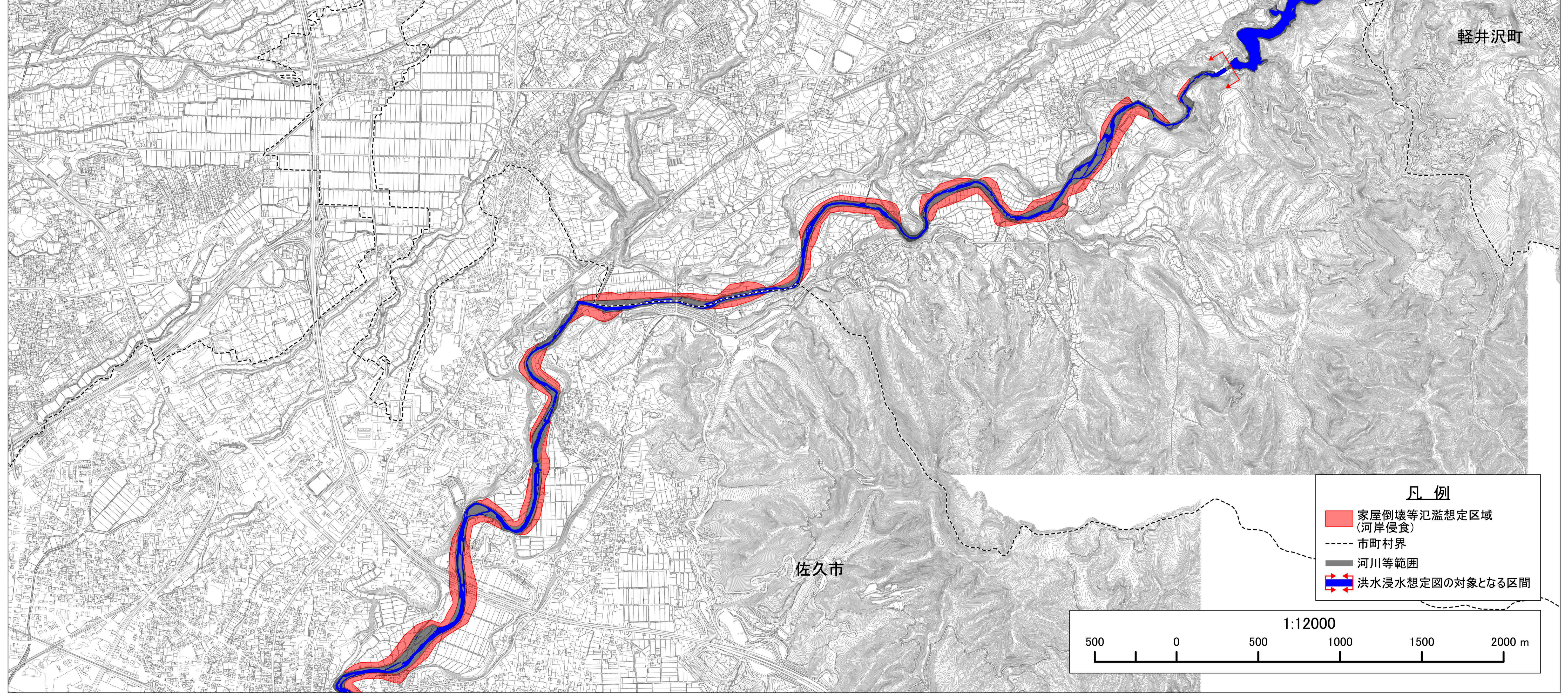


「この地図は、小諸市長の承認を得て、同市作成の小諸市都市計画図基本図1/2,500を使用して得たものである。(承認番号 2都第496号)」  
 「この地図の作成に当たっては、旧佐久市発行の2千5百分の1基本図、旧白田町発行の2千5百分の1基本図、旧望月町発行の5千分の1全図、旧浅科村発行1万分の1の全図を使用しました。(測量法第44条に基づく成果使用承認元佐都第37号)」  
 「この地図は、御代田町長の承認を得て、同町作成のDMデータ1/2500を使用した。(承認番号 2御取3017)」  
 「この地図は、軽井沢町長の承認を得て、同町作成のDMデータ1/2500を使用して得たものである。(承認番号 2軽地第1189号)」

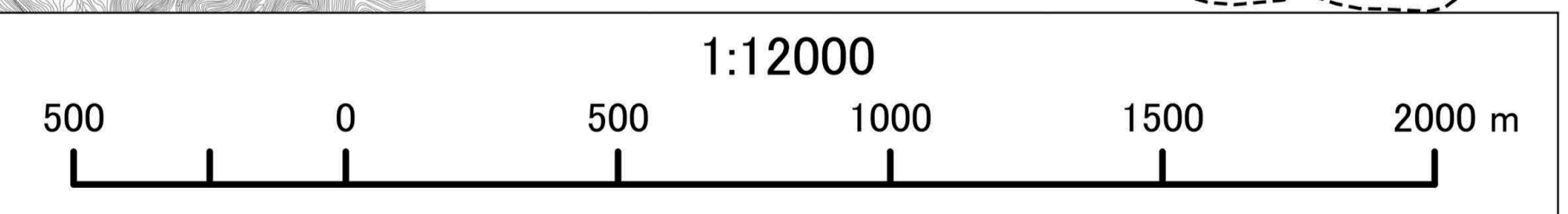
# 信濃川水系湯川 家屋倒壊等氾濫想定図 (河岸侵食)



- 1 説明文**
- (1) この図は信濃川水系湯川について、家屋倒壊等をもたらすような氾濫の発生が想定される区域(家屋倒壊等氾濫想定区域)を表示した図面です。
  - (2) この家屋倒壊等氾濫想定区域は、公表時点の湯川の河道及び洪水調節施設の整備状況を勘案して、想定し得る最大規模の降雨に伴う洪水により、湯川の河岸侵食幅を予測したものです。
  - (3) また、家屋倒壊等氾濫想定区域は、湯川の河岸が侵食された場合における、家屋の倒壊・流出等の危険性がある区域の目安を示すものですが、個々の家屋の構造・強度特性等の違いから、この区域の境界は厳密ではなく、あくまで目安であることに留意して下さい。
- 2 基本事項等**
- |                           |                         |
|---------------------------|-------------------------|
| (1) 作成主体                  | 長野県                     |
| (2) 公表年月日                 | 令和4年3月11日               |
| (3) 対象となる河川<br>(実施区間)     | 信濃川水系湯川                 |
| 左岸: 湯川ダムから佐久市鳴瀬(千曲川合流点)まで |                         |
| 右岸: 湯川ダムから佐久市鳴瀬(千曲川合流点)まで |                         |
| (4) 前提となる降雨               | 湯川流域全体に48時間で850mmの降雨を想定 |
| (5) 関係市町村                 | 佐久市、御代田町                |



- 凡例**
- 家屋倒壊等氾濫想定区域 (河岸侵食)
  - 市町村界
  - 河川等範囲
  - 洪水浸水想定図の対象となる区間



「この地図は、小諸市長の承認を得て、同市作成の小諸市都市計画図基本図1/2,500を使用して得たものである。(承認番号 2都第496号)」  
 「この地図の作成に当たっては、旧佐久市発行の2千5百分の1基本図、旧御代田町発行の2千5百分の1基本図、旧望月町発行の5千分の1全図、旧浅科村発行1万分の1の全図を使用しました。(測量法第44条に基づく成果使用承認元佐都第37号)」  
 「この地図は、御代田町長の承認を得て、同町作成のDMデータ1/2500を使用した。(承認番号 2御取3017)」  
 「この地図は、軽井沢町長の承認を得て、同町作成のDMデータ1/2500を使用して得たものである。(承認番号 2軽地第1189号)」