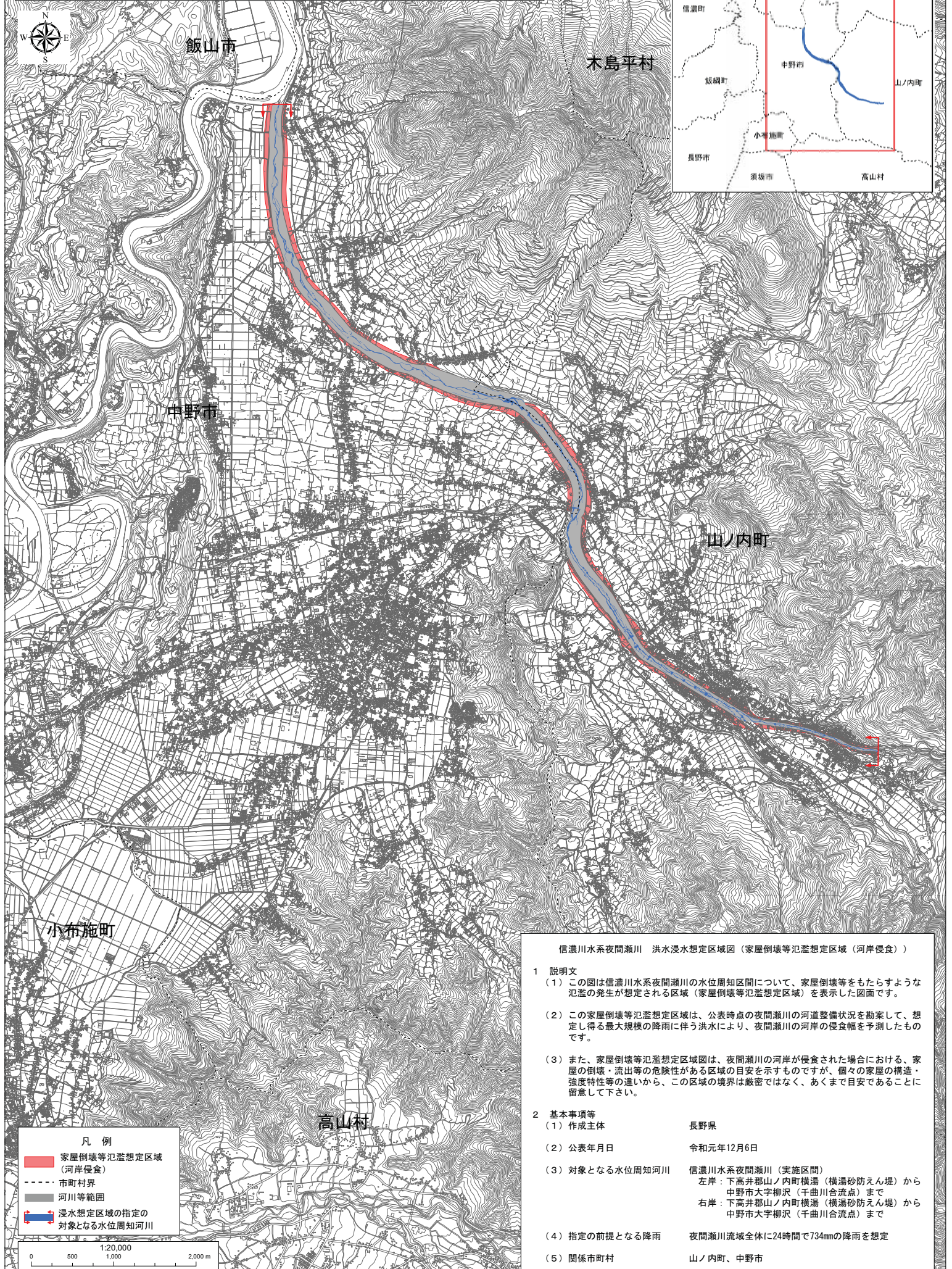


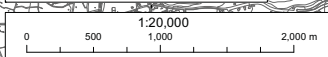
信濃川水系夜間瀬川 洪水浸水想定区域図 (家屋倒壊等氾濫想定区域 (河岸侵食))

位置図



凡例

- 家屋倒壊等氾濫想定区域 (河岸侵食)
- 市町村界
- 河川等範囲
- 浸水想定区域の指定の対象となる水位周知河川



信濃川水系夜間瀬川 洪水浸水想定区域図 (家屋倒壊等氾濫想定区域 (河岸侵食))

1 説明文

- (1) この図は信濃川水系夜間瀬川の水位周知区間について、家屋倒壊等をもたらすような氾濫の発生が想定される区域 (家屋倒壊等氾濫想定区域) を表示した図面です。
- (2) この家屋倒壊等氾濫想定区域は、公表時点の夜間瀬川の河道整備状況を勘案して、想定し得る最大規模の降雨に伴う洪水により、夜間瀬川の河岸の侵食幅を予測したものです。
- (3) また、家屋倒壊等氾濫想定区域図は、夜間瀬川の河岸が侵食された場合における、家屋の倒壊・流出等の危険性がある区域の目安を示すものですが、個々の家屋の構造・強度特性等の違いから、この区域の境界は厳密ではなく、あくまで目安であることに留意して下さい。

2 基本事項等

| | |
|-----------------|--|
| (1) 作成主体 | 長野県 |
| (2) 公表年月日 | 令和元年12月6日 |
| (3) 対象となる水位周知河川 | 信濃川水系夜間瀬川 (実施区間) 左岸：下高井郡山ノ内町横湯 (横湯砂防えん堤) から 中野市大字柳沢 (千曲川合流点) まで 右岸：下高井郡山ノ内町横湯 (横湯砂防えん堤) から 中野市大字柳沢 (千曲川合流点) まで |
| (4) 指定の前提となる降雨 | 夜間瀬川流域全体に24時間で734mmの降雨を想定 |
| (5) 関係市町村 | 山ノ内町、中野市 |