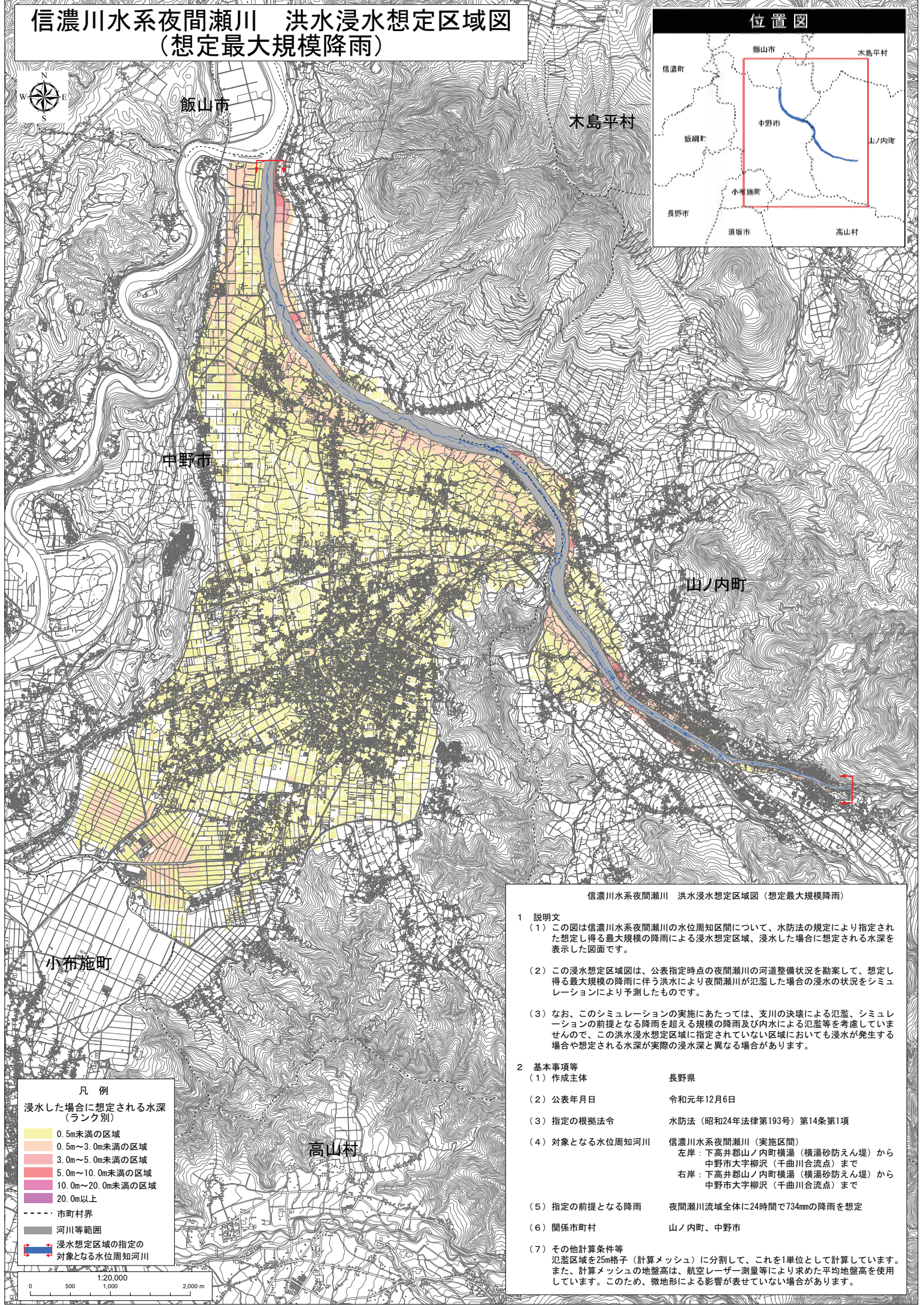


# 信濃川水系夜間瀬川 洪水浸水想定区域図 (想定最大規模降雨)

## 位置図



**凡例**

浸水した場合に想定される水深  
(ランク別)

0.5m未満の区域
0.5m~3.0m未満の区域
3.0m~5.0m未満の区域
5.0m~10.0m未満の区域
10.0m~20.0m未満の区域
20.0m以上

--- 市町村界

--- 河川等範囲

浸水想定区域の指定の  
対象となる水位周知河川

信濃川水系夜間瀬川 洪水浸水想定区域図 (想定最大規模降雨)

- 1 説明文**
- (1) この図は信濃川水系夜間瀬川の水位周知区間について、水防法の規定により指定された想定し得る最大規模の降雨による浸水想定区域、浸水した場合に想定される水深を表示した図面です。
  - (2) この浸水想定区域図は、公表指定時点の夜間瀬川の河道整備状況を勘案して、想定し得る最大規模の降雨に伴う洪水により夜間瀬川が氾濫した場合の浸水の状況をシミュレーションにより予測したものです。
  - (3) なお、このシミュレーションの実施にあたっては、支川の決壊による氾濫、シミュレーションの前提となる降雨を超える規模の降雨及び内水による氾濫等を考慮していませんので、この洪水浸水想定区域に指定されていない区域においても浸水が発生する場合があります。
- 2 基本事項等**
- |                 |   |
|-----------------|---|
| (1) 作成主体        | 長野県   |
| (2) 公表年月日       | 令和元年12月6日   |
| (3) 指定の根拠法令     | 水防法(昭和24年法律第193号)第14条第1項  |
| (4) 対象となる水位周知河川 | 信濃川水系夜間瀬川(実施区間)<br>左岸: 下高井郡山ノ内町横湯(横湯砂防えん堤)から<br>中野市大字柳沢(千曲川合流点)まで<br>右岸: 下高井郡山ノ内町横湯(横湯砂防えん堤)から<br>中野市大字柳沢(千曲川合流点)まで |
| (5) 指定の前提となる降雨  | 夜間瀬川流域全体に24時間で734mmの降雨を想定   |
| (6) 関係市町村       | 山ノ内町、中野市  |
| (7) その他計算条件等    | 氾濫区域を25m格子(計算メッシュ)に分割して、これを1単位として計算しています。また、計算メッシュの地盤高は、航空レーザー測量等により求めた平均地盤高を使用しています。このため、微地形による影響が表せていない場合があります。   |

この地図の作成に当たっては、国土地理院長の承認を得て、同院発行の数値地図(国土基本情報)電子国土基本図(地図情報)及び数値地図(国土基本情報)電子国土基本図(地名情報)を使用した。(承認番号 令元情使、第637号)