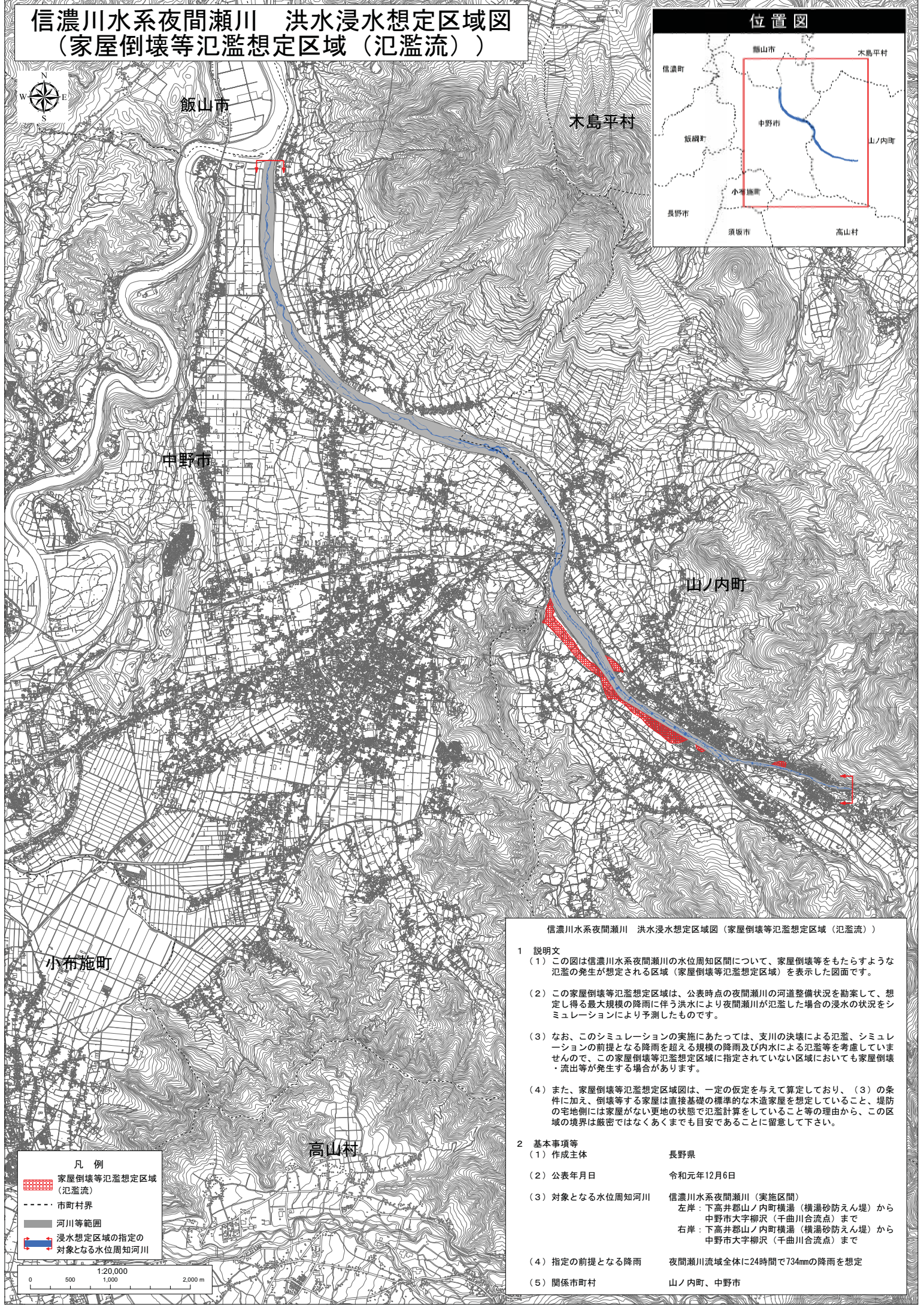
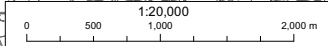


信濃川水系夜間瀬川 洪水浸水想定区域図 (家屋倒壊等氾濫想定区域 (氾濫流))

位置図



- 凡例**
- 家屋倒壊等氾濫想定区域 (氾濫流)
 - 市町村界
 - 河川等範囲
 - 浸水想定区域の指定の対象となる水位周知河川



信濃川水系夜間瀬川 洪水浸水想定区域図 (家屋倒壊等氾濫想定区域 (氾濫流))

- 1 説明文
 - (1) この図は信濃川水系夜間瀬川の水位周知区間について、家屋倒壊等をもたらすような氾濫の発生が想定される区域 (家屋倒壊等氾濫想定区域) を表示した図面です。
 - (2) この家屋倒壊等氾濫想定区域は、公表時点の夜間瀬川の河道整備状況を勘案して、想定し得る最大規模の降雨に伴う洪水により夜間瀬川が氾濫した場合の浸水の状況をシミュレーションにより予測したものです。
 - (3) なお、このシミュレーションの実施にあたっては、支川の決壊による氾濫、シミュレーションの前提となる降雨を超える規模の降雨及び内水による氾濫等を考慮していませんので、この家屋倒壊等氾濫想定区域に指定されていない区域においても家屋倒壊・流出等が発生する場合があります。
 - (4) また、家屋倒壊等氾濫想定区域図は、一定の仮定を与えて算定しており、(3)の条件に加え、倒壊等する家屋は直接基礎の標準的な木造家屋を想定していること、堤防の宅地側には家屋がない更地の状態で氾濫計算をしていること等の理由から、この区域の境界は厳密ではなくあくまでも目安であることを留意して下さい。
- 2 基本事項等

(1) 作成主体	長野県
(2) 公表年月日	令和元年12月6日
(3) 対象となる水位周知河川	信濃川水系夜間瀬川 (実施区間) 左岸：下高井郡山ノ内町横湯 (横湯砂防えん堤) から 中野市大字柳沢 (千曲川合流点) まで 右岸：下高井郡山ノ内町横湯 (横湯砂防えん堤) から 中野市大字柳沢 (千曲川合流点) まで
(4) 指定の前提となる降雨	夜間瀬川流域全体に24時間で734mmの降雨を想定
(5) 関係市町村	山ノ内町、中野市

この地図の作成に当たっては、国土地理院長の承認を得て、同院発行の数値地図 (国土基本情報) 電子国土基本図 (地図情報) 及び数値地図 (国土基本情報) 電子国土基本図 (地名情報) を使用した。 (承認番号 令元情使、第637号)