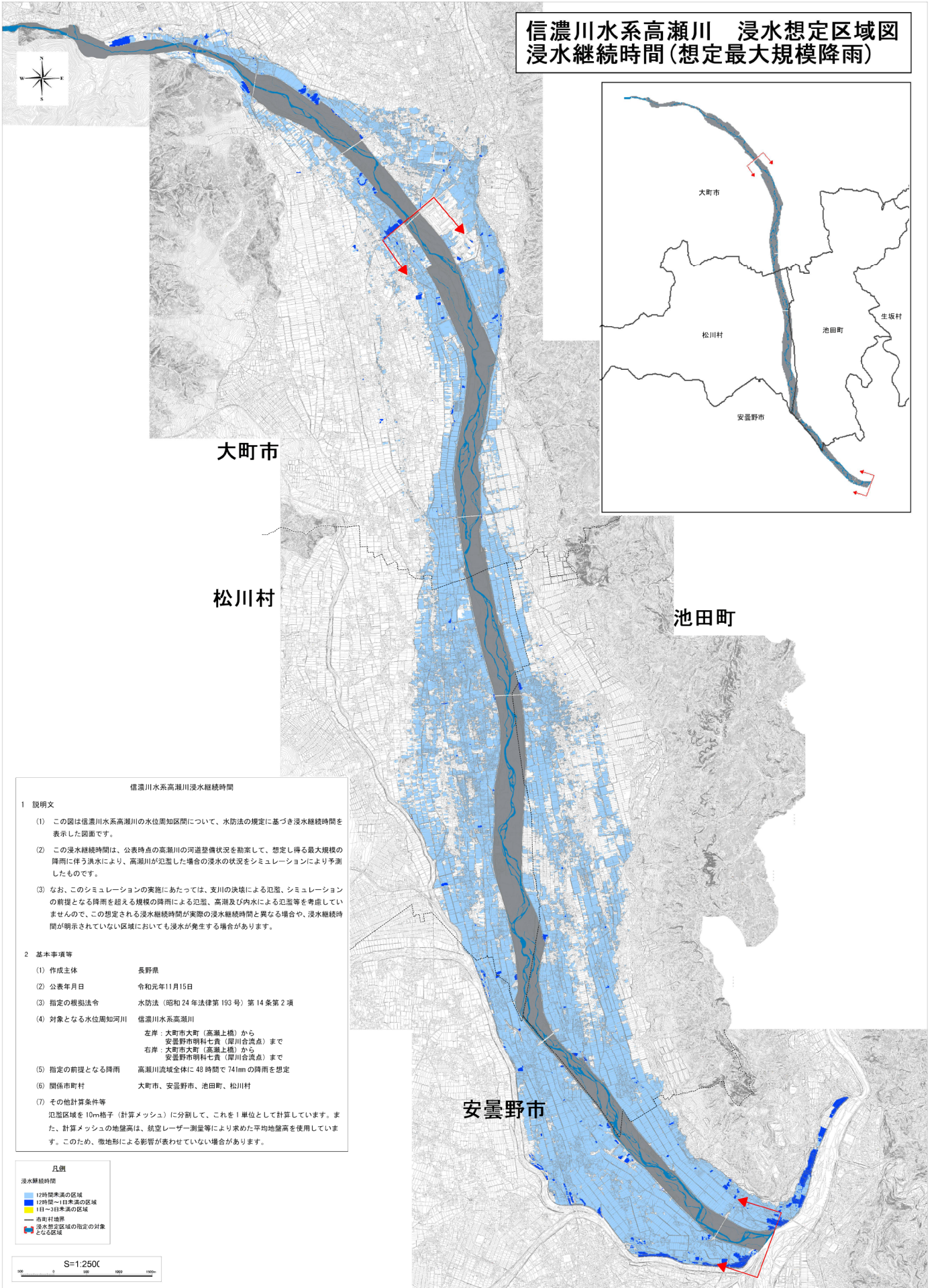


信濃川水系高瀬川 浸水想定区域図 浸水継続時間(想定最大規模降雨)



大町市

松川村

池田町

安曇野市

信濃川水系高瀬川浸水継続時間

1 説明文

- (1) この図は信濃川水系高瀬川の水位周知区間について、水防法の規定に基づき浸水継続時間を表示した図面です。
- (2) この浸水継続時間は、公表時点の高瀬川の河道整備状況を勘案して、想定し得る最大規模の降雨に伴う洪水により、高瀬川が氾濫した場合の浸水の状況をシミュレーションにより予測したものです。
- (3) なお、このシミュレーションの実施にあたっては、支川の決壊による氾濫、シミュレーションの前提となる降雨を超える規模の降雨による氾濫、高潮及び内水による氾濫等を考慮していませんので、この想定される浸水継続時間が実際の浸水継続時間と異なる場合や、浸水継続時間が明示されていない区域においても浸水が発生する場合があります。

2 基本事項等

- (1) 作成主体 長野県
- (2) 公表年月日 令和元年11月15日
- (3) 指定の根拠法令 水防法(昭和24年法律第193号)第14条第2項
- (4) 対象となる水位周知河川 信濃川水系高瀬川
左岸: 大町市大町(高瀬上橋)から
安曇野市明科七貴(澤川合流点)まで
右岸: 大町市大町(高瀬上橋)から
安曇野市明科七貴(澤川合流点)まで
- (5) 指定の前提となる降雨 高瀬川流域全体に48時間で74mmの降雨を想定
- (6) 関係市町村 大町市、安曇野市、池田町、松川村
- (7) その他計算条件等 氾濫区域を10m格子(計算メッシュ)に分割して、これを1単位として計算しています。また、計算メッシュの地盤高は、航空レーザー測量等により求めた平均地盤高を使用しています。このため、微地形による影響が表わされていない場合があります。

凡例

- 浸水継続時間
- 12時間未満の区域
 - 12時間～1日未満の区域
 - 1日～3日未満の区域
 - 市町村境界
 - 浸水想定区域の指定の対象となる区域

S=1:2500

この地図は、大町市長の承認を得て、大町市都市計画基本図数値地形図レベル2,500を使用したものです。(承認番号 30精第45号)
この地図は、安曇野市長の承認を得て、安曇野市都市計画基本図数値地形図レベル2,500を使用したものです。(承認番号 30都第1917号)

この地図は、池田町長の承認を得て、池田町都市計画基本図数値地形図レベル2,500を使用したものです。(承認番号 30全町第410号)
この地図は、松川村長の承認を得て、松川村地形図データ(都市計画データ)を使用したものです。(承認番号 30松総第151号)