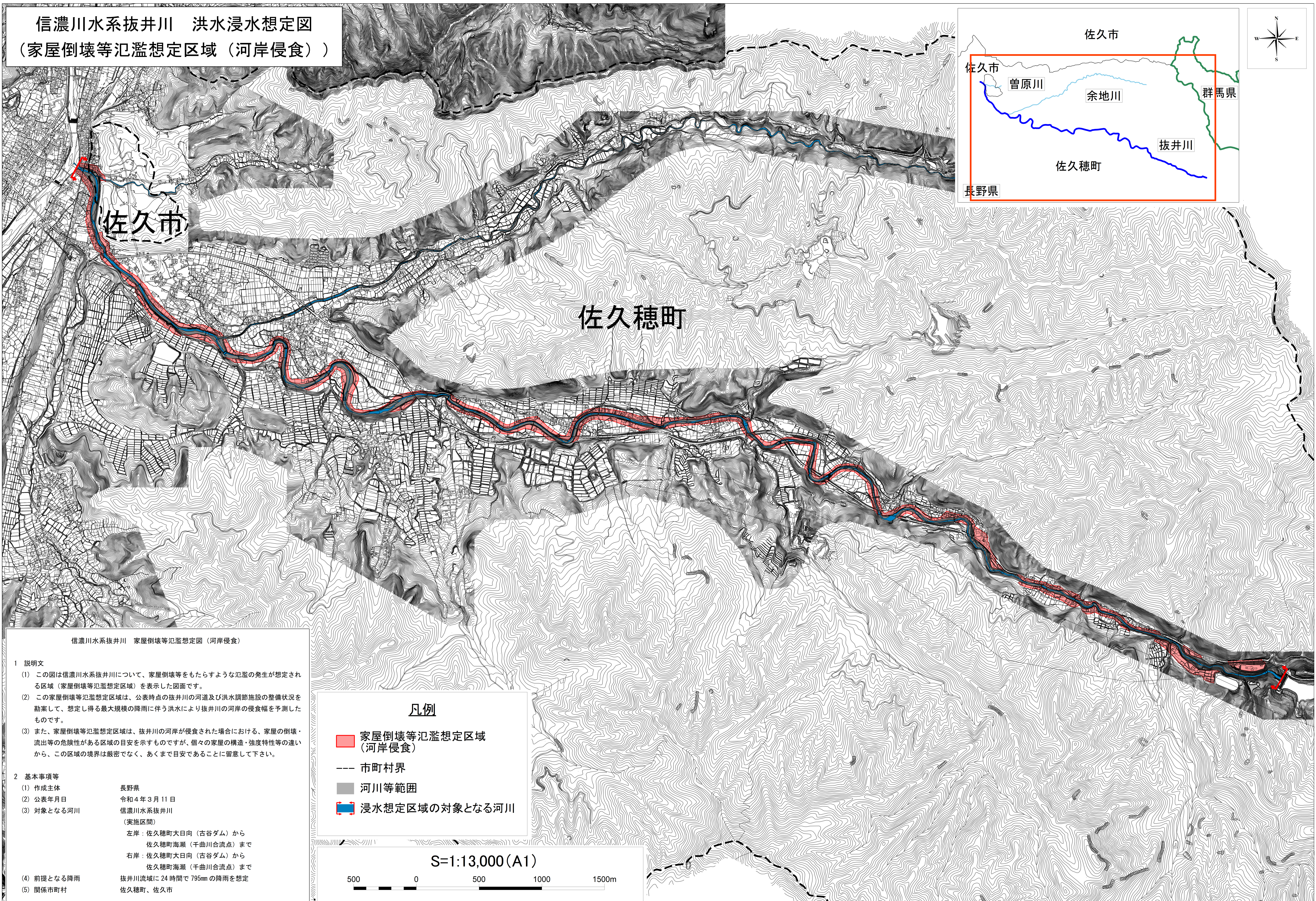
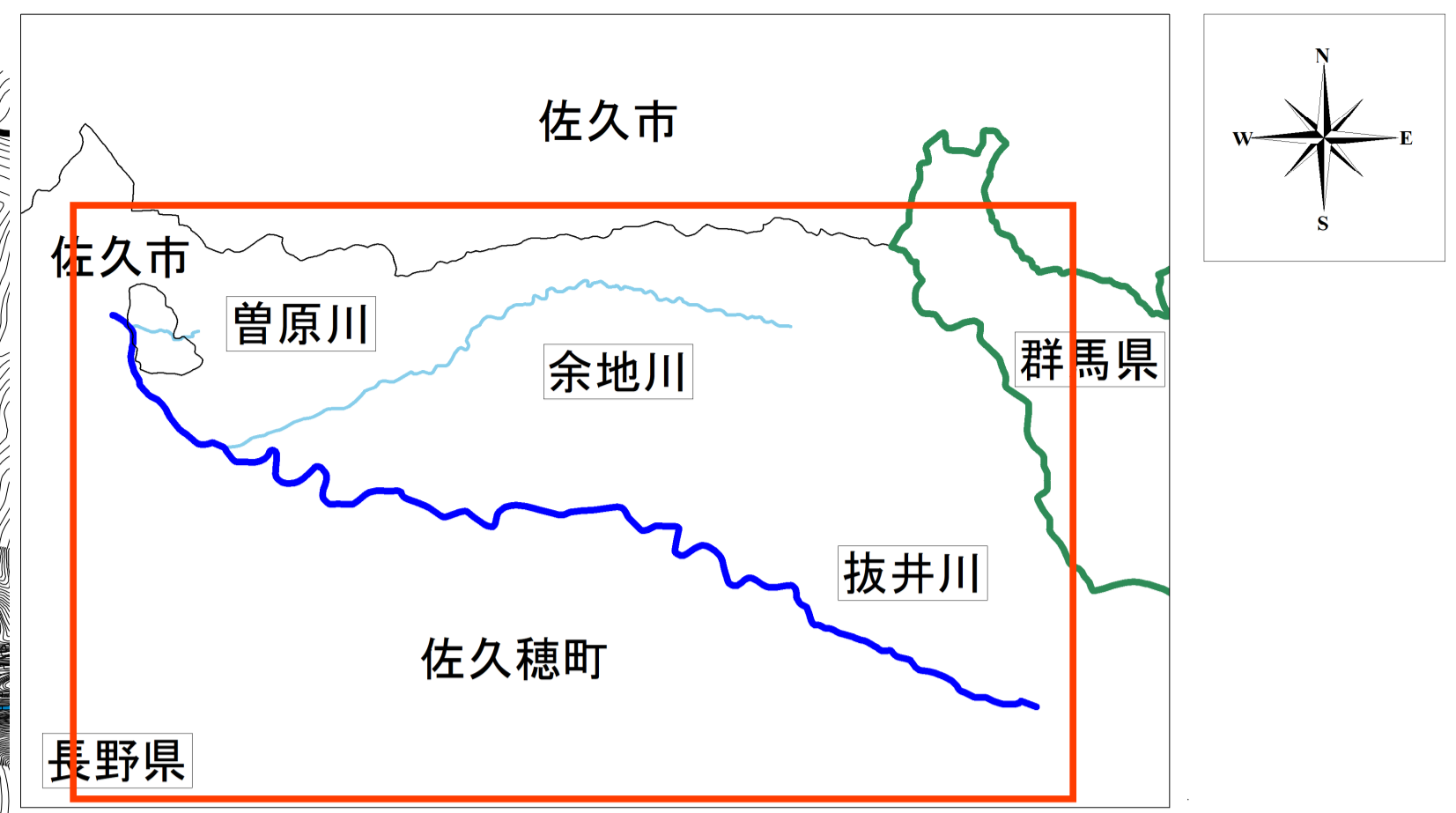


信濃川水系抜井川 洪水浸水想定図
(家屋倒壊等氾濫想定区域 (河岸侵食))



信濃川水系抜井川 家屋倒壊等氾濫想定図 (河岸侵食)

1 説明文

(1) この図は信濃川水系抜井川について、家屋倒壊等をもたらすような氾濫の発生が想定される区域 (家屋倒壊等氾濫想定区域) を表示した図面です。

(2) この家屋倒壊等氾濫想定区域は、公表時点の抜井川の河道及び洪水調節施設の整備状況を勘案して、想定し得る最大規模の降雨に伴う洪水により抜井川の河岸の侵食幅を予測したものです。

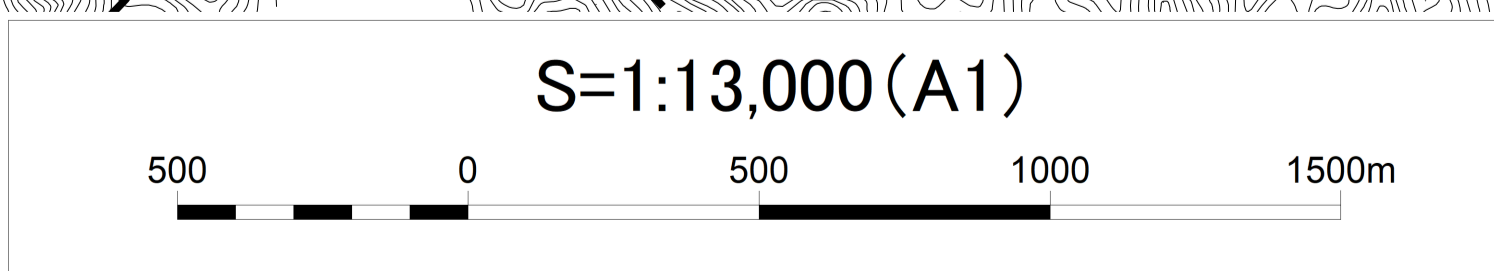
(3) また、家屋倒壊等氾濫想定区域は、抜井川の河岸が侵食された場合における、家屋の倒壊・流出等の危険性がある区域の目安を示すものですが、個々の家屋の構造・強度特性等の違いから、この区域の境界は厳密でなく、あくまで目安であることに留意して下さい。

2 基本事項等

(1) 作成主体	長野県
(2) 公表年月日	令和4年3月11日
(3) 対象となる河川	信濃川水系抜井川 (実施区間) 左岸：佐久穂町大日向 (古谷ダム) から 佐久穂町海瀬 (千曲川合流点) まで 右岸：佐久穂町大日向 (古谷ダム) から 佐久穂町海瀬 (千曲川合流点) まで
(4) 前提となる降雨	抜井川流域に24時間で795mmの降雨を想定
(5) 関係市町村	佐久穂町、佐久市

凡例

- 家屋倒壊等氾濫想定区域 (河岸侵食)
- 市町村界
- 河川等範囲
- 浸水想定区域の対象となる河川



この地図の作成に当たっては、国土院院長の承認を得て、同院発行の基盤地図情報を使用した。(測量法に基づく国土院院長承認 (使用) R 3JHs 100)
この地図の作成にあたっては、佐久市都市計画基本図数値地形図レベル2,500を使用しました。(測量法第43条及び第44条に基づく成果複製使用承認3佐都第29号)

この地図の作成に当たっては、佐久穂町長の承認を得て、同町作成の佐久穂町DMデータ1/2,500を使用した。(承認番号 31佐久穂総政第34号)