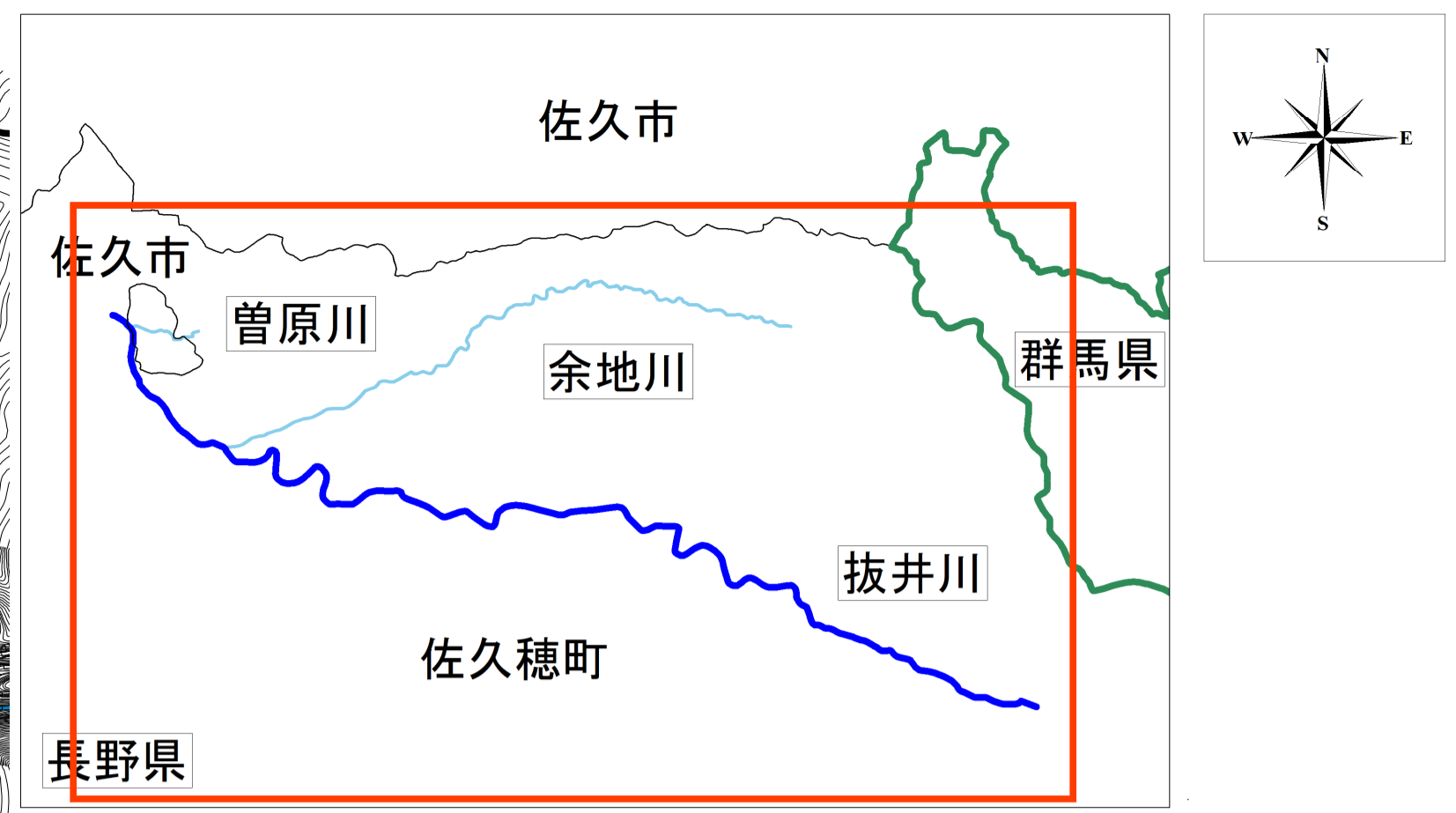
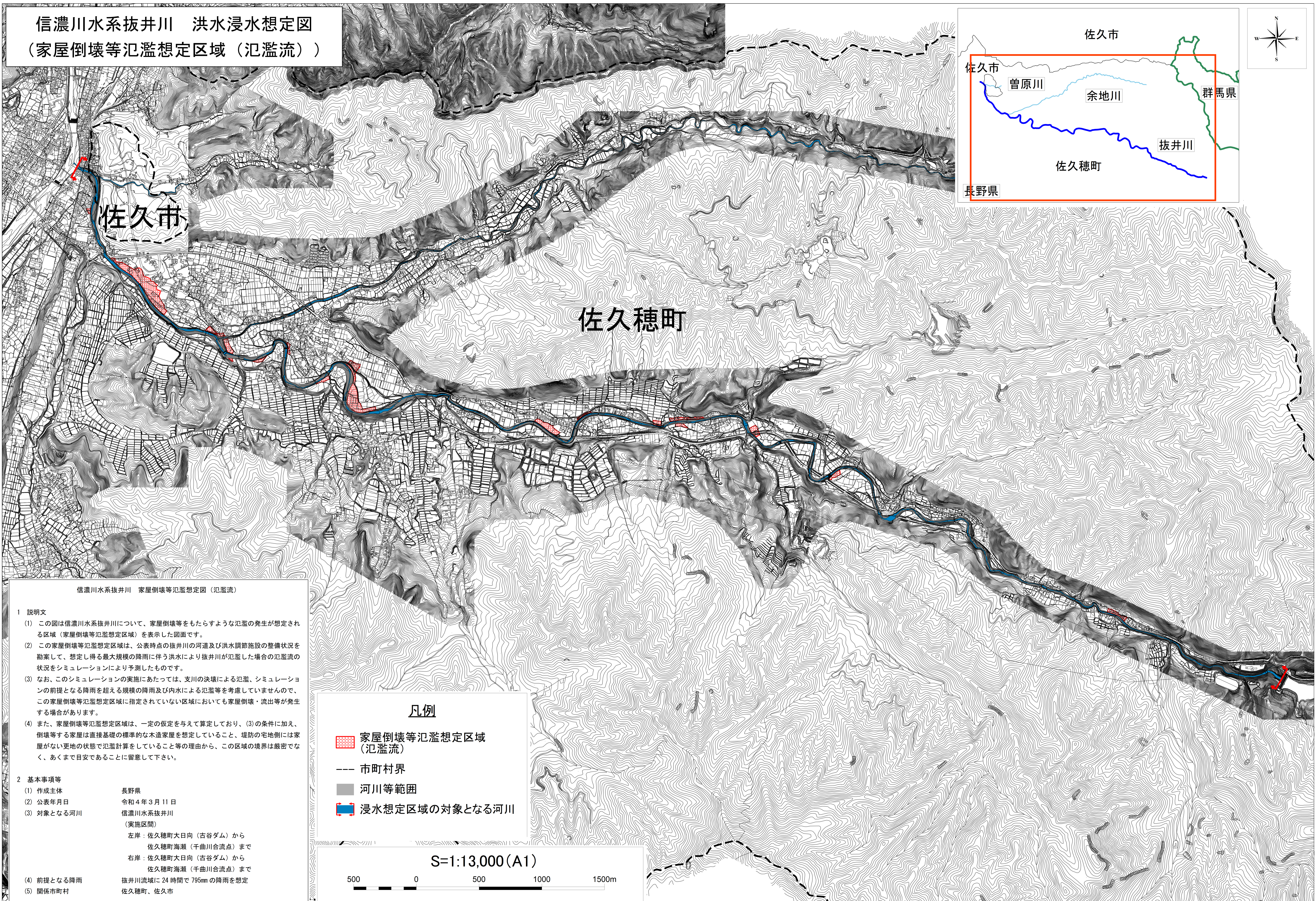


信濃川水系抜井川 洪水浸水想定図 (家屋倒壊等氾濫想定区域 (氾濫流))



信濃川水系抜井川 家屋倒壊等氾濫想定図 (氾濫流)

1 説明文

- (1) この図は信濃川水系抜井川について、家屋倒壊等をもたらすような氾濫の発生が想定される区域 (家屋倒壊等氾濫想定区域) を表示した図面です。
- (2) この家屋倒壊等氾濫想定区域は、公表時点の抜井川の河道及び洪水調節施設の整備状況を勘案して、想定し得る最大規模の降雨に伴う洪水により抜井川が氾濫した場合の氾濫流の状況をシミュレーションにより予測したものです。
- (3) なお、このシミュレーションの実施にあたっては、支川の決壊による氾濫、シミュレーションの前提となる降雨を超える規模の降雨及び内水による氾濫等を考慮していませんので、この家屋倒壊等氾濫想定区域に指定されていない区域においても家屋倒壊・流出等が発生する場合があります。
- (4) また、家屋倒壊等氾濫想定区域は、一定の仮定を与えて算定しており、(3)の条件に加え、倒壊等する家屋は直接基礎の標準的な木造家屋を想定していること、堤防の宅地側には家屋がない更地の状態で氾濫計算をしていること等の理由から、この区域の境界は厳密でなく、あくまで目安であることに留意して下さい。

2 基本事項等

- | | |
|-------------|--|
| (1) 作成主体 | 長野県 |
| (2) 公表年月日 | 令和4年3月11日 |
| (3) 対象となる河川 | 信濃川水系抜井川
(実施区間)
左岸：佐久穂町大日向 (古谷ダム) から
佐久穂町海瀬 (千曲川合流点) まで
右岸：佐久穂町大日向 (古谷ダム) から
佐久穂町海瀬 (千曲川合流点) まで |
| (4) 前提となる降雨 | 抜井川流域に24時間で795mmの降雨を想定 |
| (5) 関係市町村 | 佐久穂町、佐久市 |

凡例

- 家屋倒壊等氾濫想定区域 (氾濫流)
- 市町村界
- 河川等範囲
- 浸水想定区域の対象となる河川

S=1:13,000 (A1)

