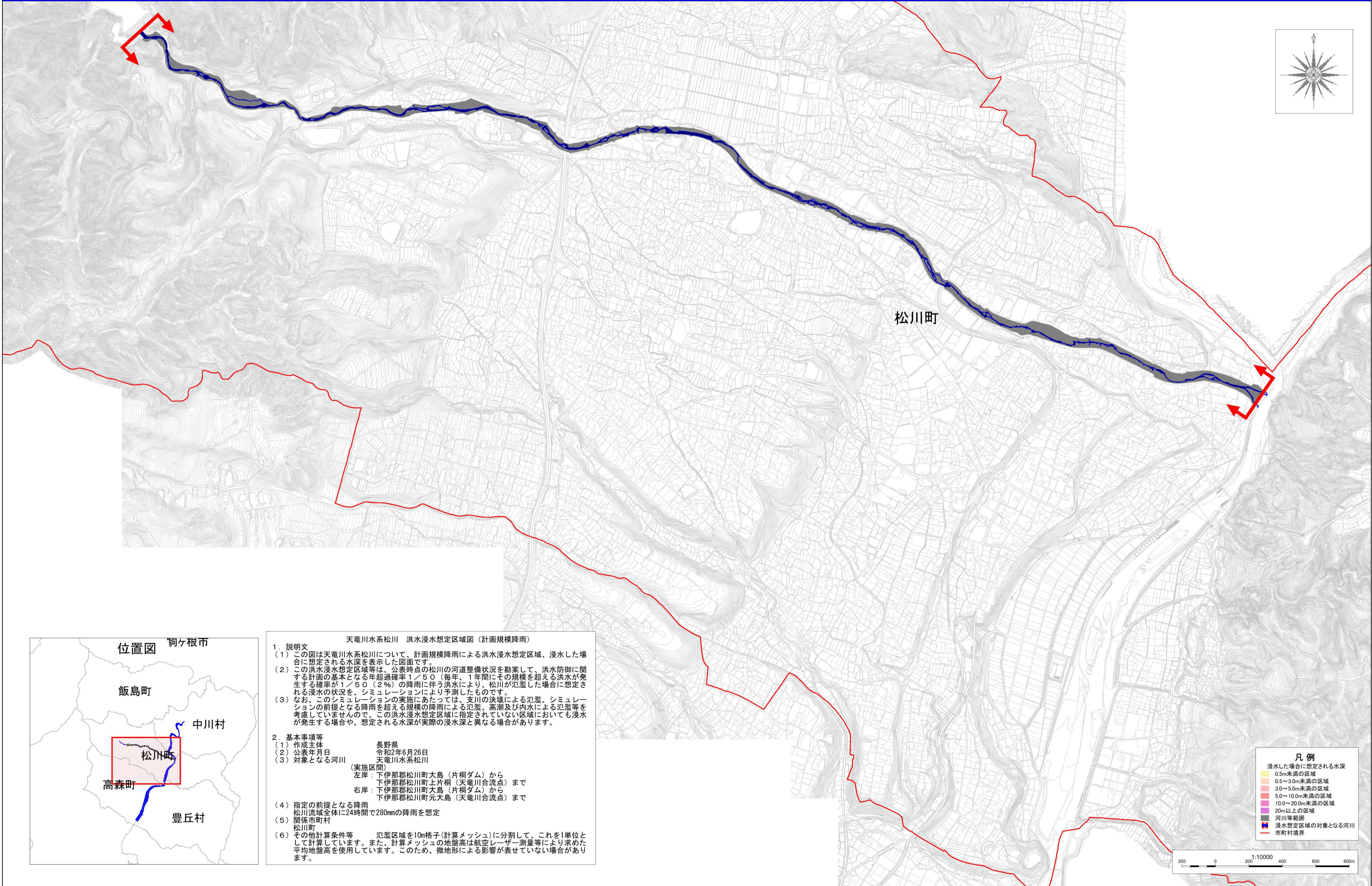


天竜川水系松川 洪水浸水想定区域図(計画規模降雨)



天竜川水系松川 洪水浸水想定区域図(計画規模降雨)

1. 説明文
 (1) この図は天竜川水系松川について、計画規模降雨による洪水浸水想定区域、浸水した場合に想定される水深を表示した図面です。
 (2) この洪水浸水想定区域等は、公表時点の松川の河道整備状況を勘案して、洪水防御に関する計画の基本となる年超過確率1/50(毎年、1年間にその規模を超える洪水が発生する確率が1/50(2%)の降雨に伴う洪水により、松川が氾濫した場合に想定される浸水の状況を、シミュレーションにより予測したものです。
 (3) なお、このシミュレーションの実施にあたっては、支川の決壊による氾濫、シミュレーションの前提となる降雨を超える規模の降雨による氾濫、高潮及び内水による氾濫等を考慮していませんので、この洪水浸水想定区域に指定されていない区域においても浸水が発生する場合や、想定される水深が実際の浸水深と異なる場合があります。

2. 基本事項等
 (1) 作成主体 長野県
 (2) 公表年月日 令和2年6月26日
 (3) 対象となる河川 天竜川水系松川
 (実施区間)
 左岸：下伊那郡松川町大島(片桐ダム)から
 下伊那郡松川町上片桐(天竜川合流点)まで
 右岸：下伊那郡松川町大島(片桐ダム)から
 下伊那郡松川町元大島(天竜川合流点)まで

(4) 指定の前提となる降雨
 松川流域全体に24時間で280mmの降雨を想定

(5) 関係市町村
 松川町

(6) その他計算条件等 氾濫区域を10m格子(計算メッシュ)に分割して、これを1単位として計算しています。また、計算メッシュの地盤高は航空レーザー測量等により求めた平均地盤高を使用しています。このため、微地形による影響が表せていない場合があります。

凡例

- 浸水した場合に想定される水深
- 0.5m未満の区域
- 0.5~3.0m未満の区域
- 3.0~5.0m未満の区域
- 5.0~10.0m未満の区域
- 10.0~20.0m未満の区域
- 20m以上の区域
- 河川等範囲
- 浸水想定区域の対象となる河川
- 市町村境界

