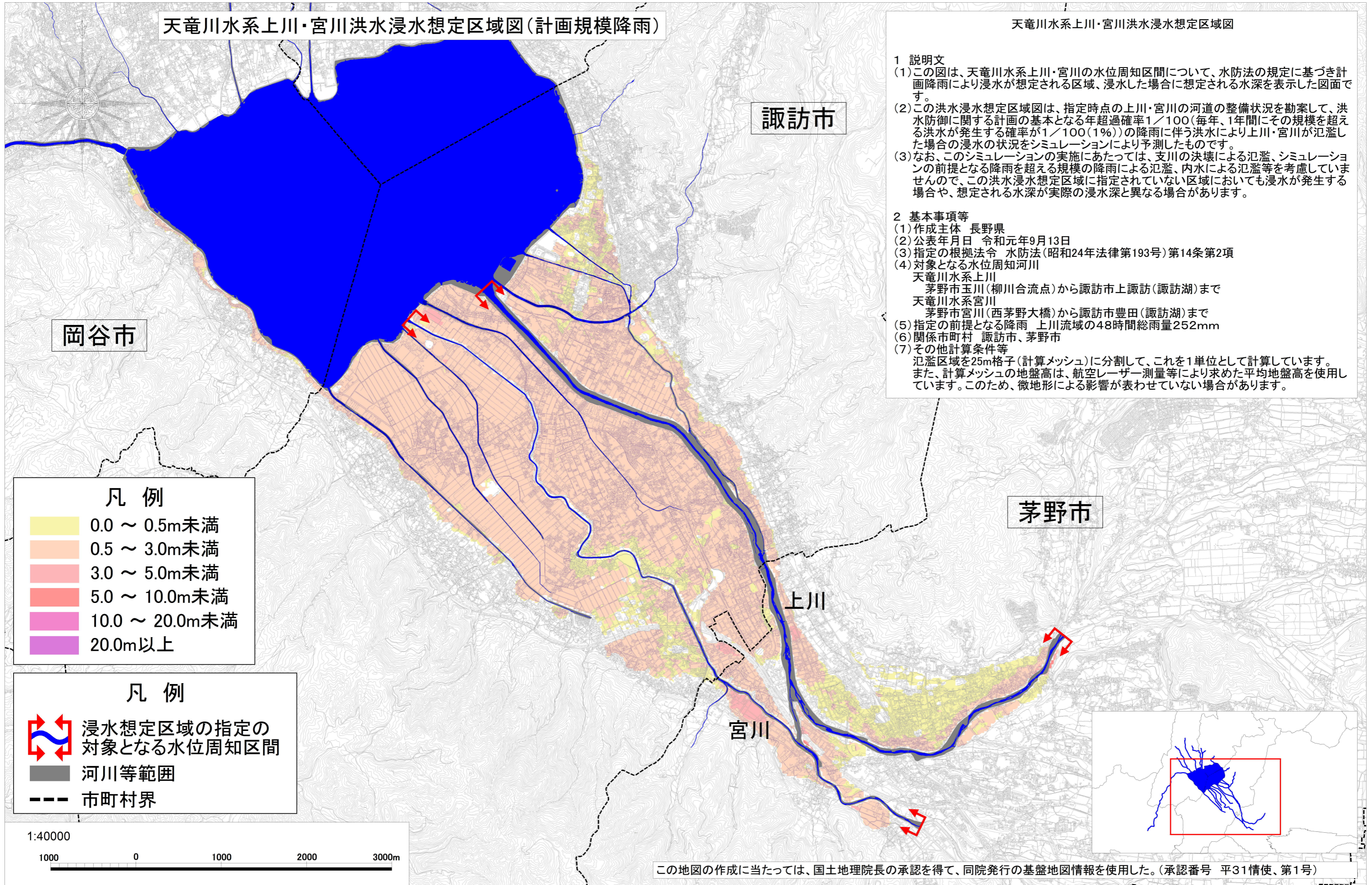


天竜川水系上川・宮川洪水浸水想定区域図(計画規模降雨)

天竜川水系上川・宮川洪水浸水想定区域図



諏訪市

岡谷市

茅野市

上川

宮川

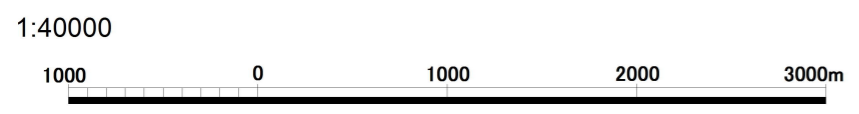
- 1 説明文
- (1)この図は、天竜川水系上川・宮川の水位周知区間について、水防法の規定に基づき計画降雨により浸水が想定される区域、浸水した場合に想定される水深を表示した図面です。
 - (2)この洪水浸水想定区域図は、指定時点の上川・宮川の河道の整備状況を勘案して、洪水防御に関する計画の基本となる年超過確率1/100(毎年、1年間にその規模を超える洪水が発生する確率が1/100(1%))の降雨に伴う洪水により上川・宮川が氾濫した場合の浸水の状況をシミュレーションにより予測したものです。
 - (3)なお、このシミュレーションの実施にあたっては、支川の決壊による氾濫、シミュレーションの前提となる降雨を超える規模の降雨による氾濫、内水による氾濫等を考慮していませんので、この洪水浸水想定区域に指定されていない区域においても浸水が発生する場合や、想定される水深が実際の浸水深と異なる場合があります。
- 2 基本事項等
- (1)作成主体 長野県
 - (2)公表年月日 令和元年9月13日
 - (3)指定の根拠法令 水防法(昭和24年法律第193号)第14条第2項
 - (4)対象となる水位周知河川
天竜川水系上川
茅野市玉川(柳川合流点)から諏訪市上諏訪(諏訪湖)まで
天竜川水系宮川
茅野市宮川(西茅野大橋)から諏訪市豊田(諏訪湖)まで
 - (5)指定の前提となる降雨 上川流域の48時間総雨量252mm
 - (6)関係市町村 諏訪市、茅野市
 - (7)その他計算条件等
氾濫区域を25m格子(計算メッシュ)に分割して、これを1単位として計算しています。また、計算メッシュの地盤高は、航空レーザー測量等により求めた平均地盤高を使用しています。このため、微地形による影響が表わされていない場合があります。

凡 例

0.0 ~ 0.5m未満
0.5 ~ 3.0m未満
3.0 ~ 5.0m未満
5.0 ~ 10.0m未満
10.0 ~ 20.0m未満
20.0m以上

凡 例

浸水想定区域の指定の対象となる水位周知区間
河川等範囲
市町村界



この地図の作成に当たっては、国土地理院長の承認を得て、同院発行の基盤地図情報を使用した。(承認番号 平31情使、第1号)