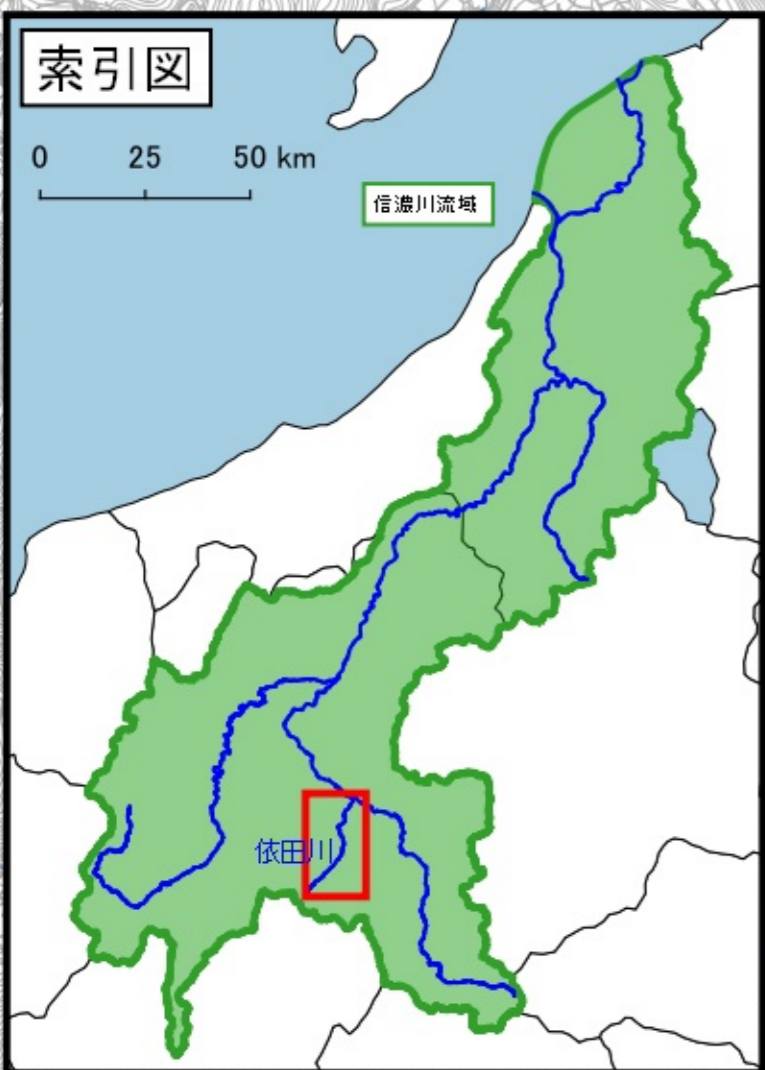


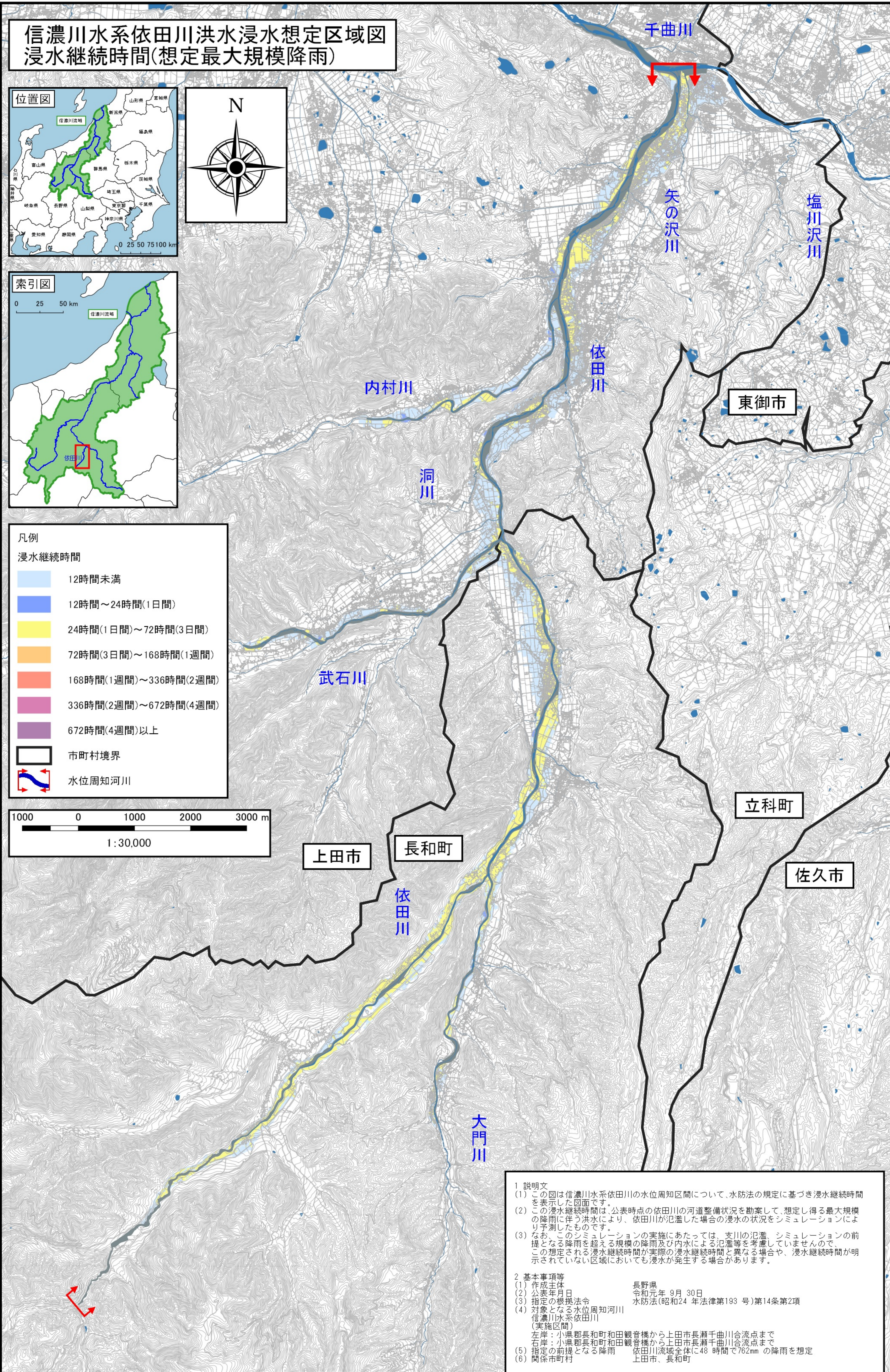
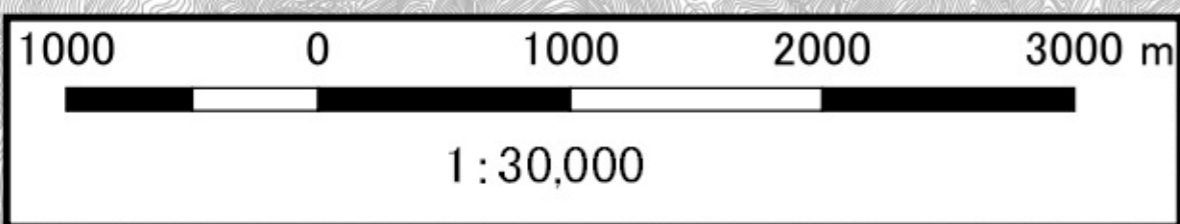
# 信濃川水系依田川洪水浸水想定区域図 浸水継続時間(想定最大規模降雨)



凡例

浸水継続時間

<span style="display:inline-block; width:15px; height:10px; background-color:lightblue;"></span>	12時間未満
<span style="display:inline-block; width:15px; height:10px; background-color:blue;"></span>	12時間～24時間(1日間)
<span style="display:inline-block; width:15px; height:10px; background-color:yellow;"></span>	24時間(1日間)～72時間(3日間)
<span style="display:inline-block; width:15px; height:10px; background-color:orange;"></span>	72時間(3日間)～168時間(1週間)
<span style="display:inline-block; width:15px; height:10px; background-color:lightcoral;"></span>	168時間(1週間)～336時間(2週間)
<span style="display:inline-block; width:15px; height:10px; background-color:purple;"></span>	336時間(2週間)～672時間(4週間)
<span style="display:inline-block; width:15px; height:10px; background-color:darkpurple;"></span>	672時間(4週間)以上
<span style="display:inline-block; width:15px; height:10px; border:1px solid black;"></span>	市町村境界
<span style="display:inline-block; width:15px; height:10px; border-bottom:2px solid blue;"></span>	水位周知河川



1 説明文

- この図は信濃川水系依田川の水位周知区間について、水防法の規定に基づき浸水継続時間を表示した図面です。
- この浸水継続時間は、公表時点の依田川の河道整備状況を勘案して、想定し得る最大規模の降雨に伴う洪水により、依田川が氾濫した場合の浸水の状況をシミュレーションにより予測したものです。
- なお、このシミュレーションの実施にあたっては、支川の氾濫、シミュレーションの前提となる降雨を超える規模の降雨及び内水による氾濫等を考慮していませんので、この想定される浸水継続時間が実際の浸水継続時間と異なる場合や、浸水継続時間が明示されていない区域においても浸水が発生する場合があります。

2 基本事項等

(1) 作成主体	長野県
(2) 公表年月日	令和元年 9月 30日
(3) 指定の根拠法令	水防法(昭和24年法律第193号)第14条第2項
(4) 対象となる水位周知河川	信濃川水系依田川(実施区間)
左岸	小県郡長和町和田観音橋から上田市長瀬千曲川合流点まで
右岸	小県郡長和町和田観音橋から上田市長瀬千曲川合流点まで
(5) 指定の前提となる降雨	依田川流域全体に48時間で762mmの降雨を想定
(6) 関係市町村	上田市、長和町