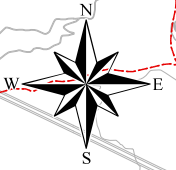


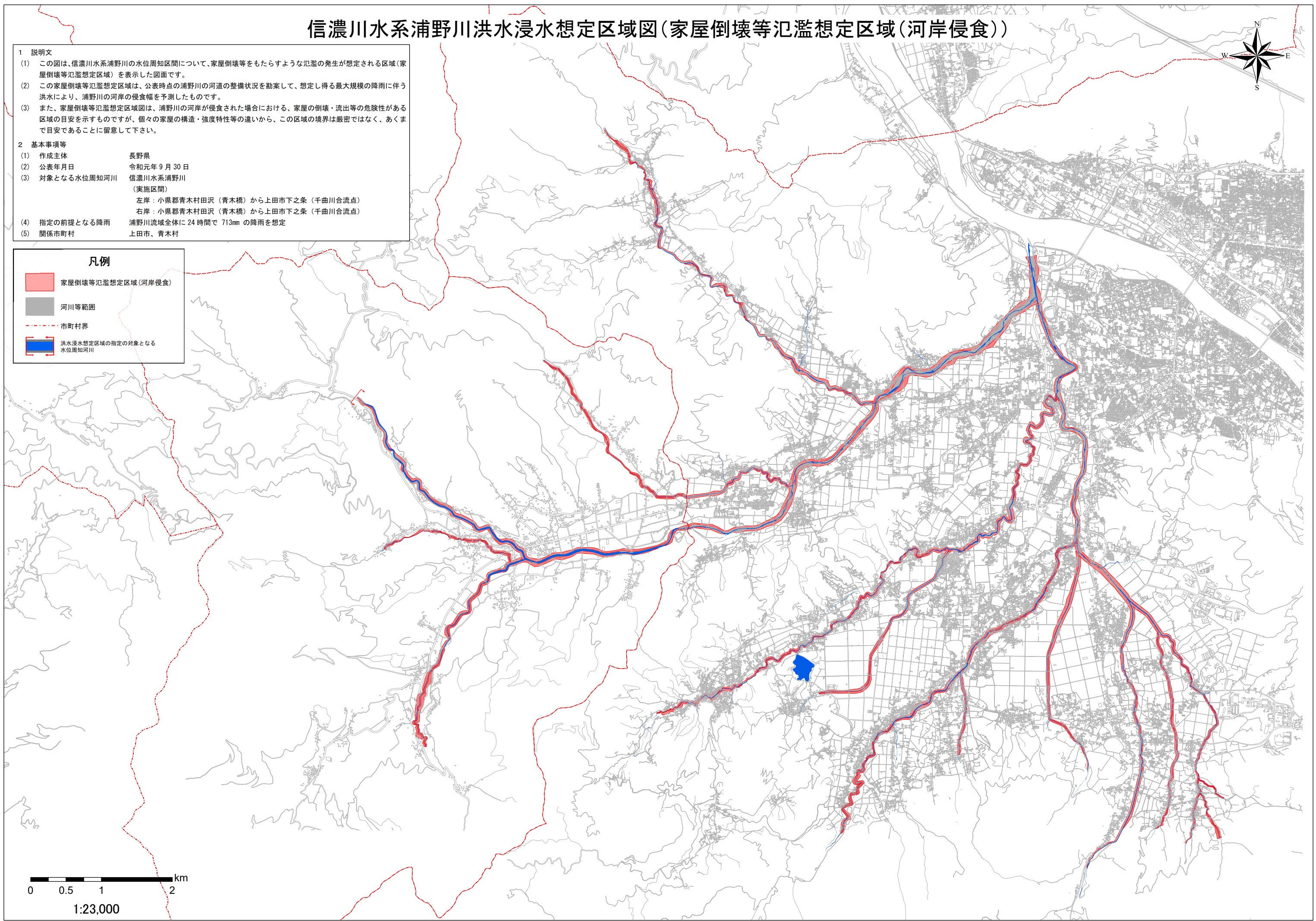
信濃川水系浦野川洪水浸水想定区域図(家屋倒壊等氾濫想定区域(河岸侵食))



- 1 説明文
- (1) この図は、信濃川水系浦野川の水位周知区間について、家屋倒壊等をもたらすような氾濫の発生が想定される区域(家屋倒壊等氾濫想定区域)を表示した図面です。
 - (2) この家屋倒壊等氾濫想定区域は、公表時点の浦野川の河道の整備状況を勘案して、想定し得る最大規模の降雨に伴う洪水により、浦野川の河岸の侵食幅を予測したものです。
 - (3) また、家屋倒壊等氾濫想定区域図は、浦野川の河岸が侵食された場合における、家屋の倒壊・流出等の危険性がある区域の目安を示すものですが、個々の家屋の構造・強度特性等の違いから、この区域の境界は厳密ではなく、あくまで目安であることに留意して下さい。
- 2 基本事項等
- (1) 作成主体 長野県
 - (2) 公表年月日 令和元年9月30日
 - (3) 対象となる水位周知河川 信濃川水系浦野川
(実施区間)
左岸：小県郡青木村田沢(青木橋)から上田市下之条(千曲川合流点)
右岸：小県郡青木村田沢(青木橋)から上田市下之条(千曲川合流点)
 - (4) 指定の前提となる降雨 浦野川流域全体に24時間で713mmの降雨を想定
 - (5) 関係市町村 上田市、青木村

凡例

- 家屋倒壊等氾濫想定区域(河岸侵食)
- 河川等範囲
- 市町村界
- 洪水浸水想定区域の指定の対象となる水位周知河川



0 0.5 1 2 km
1:23,000