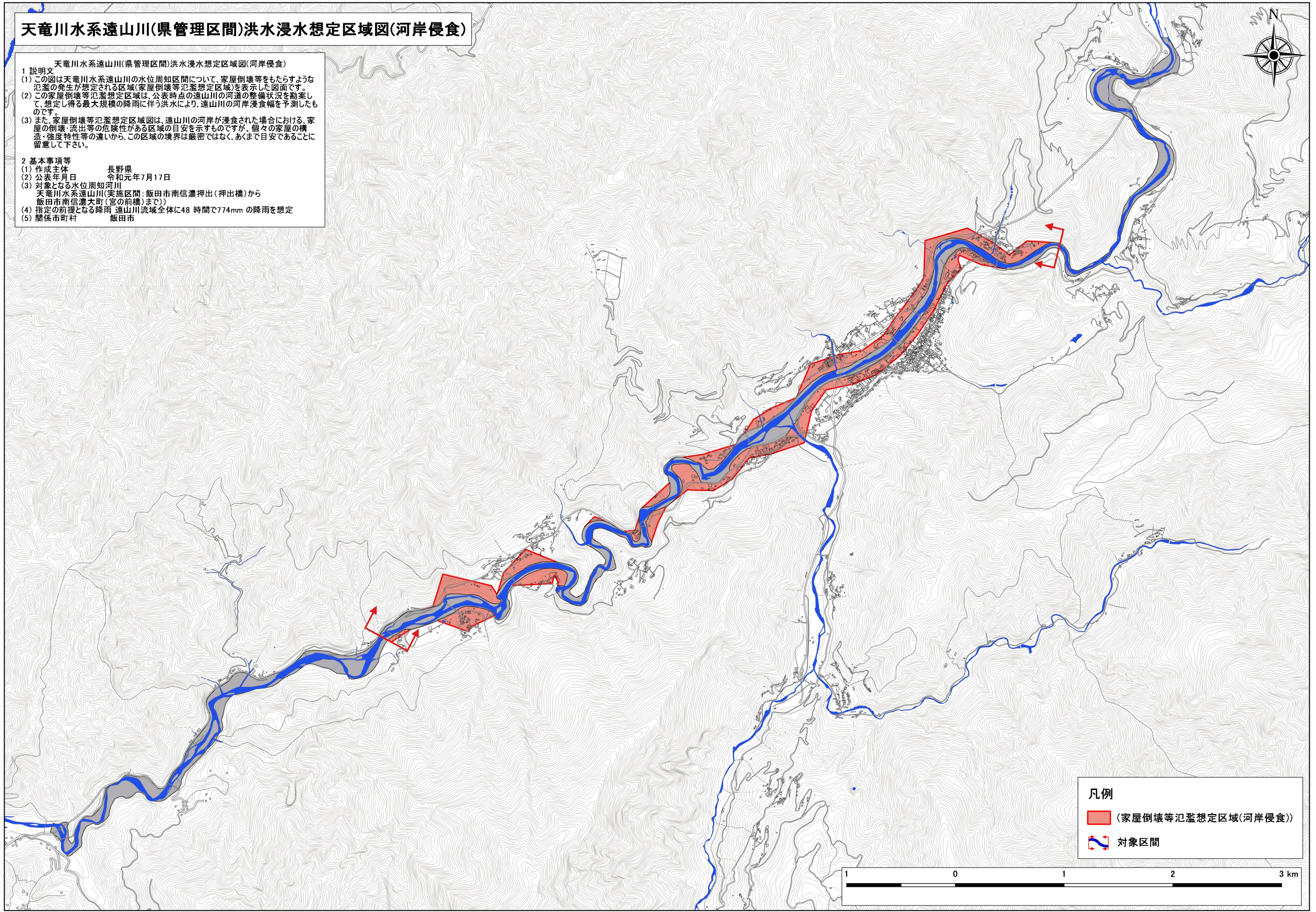


天竜川水系遠山川(県管理区間)洪水浸水想定区域図(河岸侵食)

- 1 説明文
天竜川水系遠山川(県管理区間)洪水浸水想定区域図(河岸侵食)
- (1) この図は天竜川水系遠山川の水位周知区間について、家屋倒壊等をもたらすような氾濫の発生が想定される区域(家屋倒壊等氾濫想定区域)を表示した図面です。
 - (2) この家屋倒壊等氾濫想定区域は、公表時点の遠山川の河道の整備状況を勘案して、想定し得る最大規模の降雨に伴う洪水により、遠山川の河岸浸食幅を予測したものです。
 - (3) また、家屋倒壊等氾濫想定区域図は、遠山川の河岸が浸食された場合における、家屋の倒壊・流出等の危険性がある区域の目安を示すものですが、個々の家屋の構造・強度特性等の違いから、この区域の境界は厳密ではなく、あくまで目安であることに留意して下さい。
- 2 基本事項等
- (1) 作成主体 長野県
 - (2) 公表年月日 令和元年7月17日
 - (3) 対象となる水位周知河川
天竜川水系遠山川(実施区間: 飯田市南信濃押出(押出橋)から飯田市南信濃大町(宮の前橋)まで)
 - (4) 指定の前提となる降雨 遠山川流域全体に48時間774mmの降雨を想定
 - (5) 関係市町村 飯田市



凡例

- (家屋倒壊等氾濫想定区域(河岸侵食))
- 対象区間

