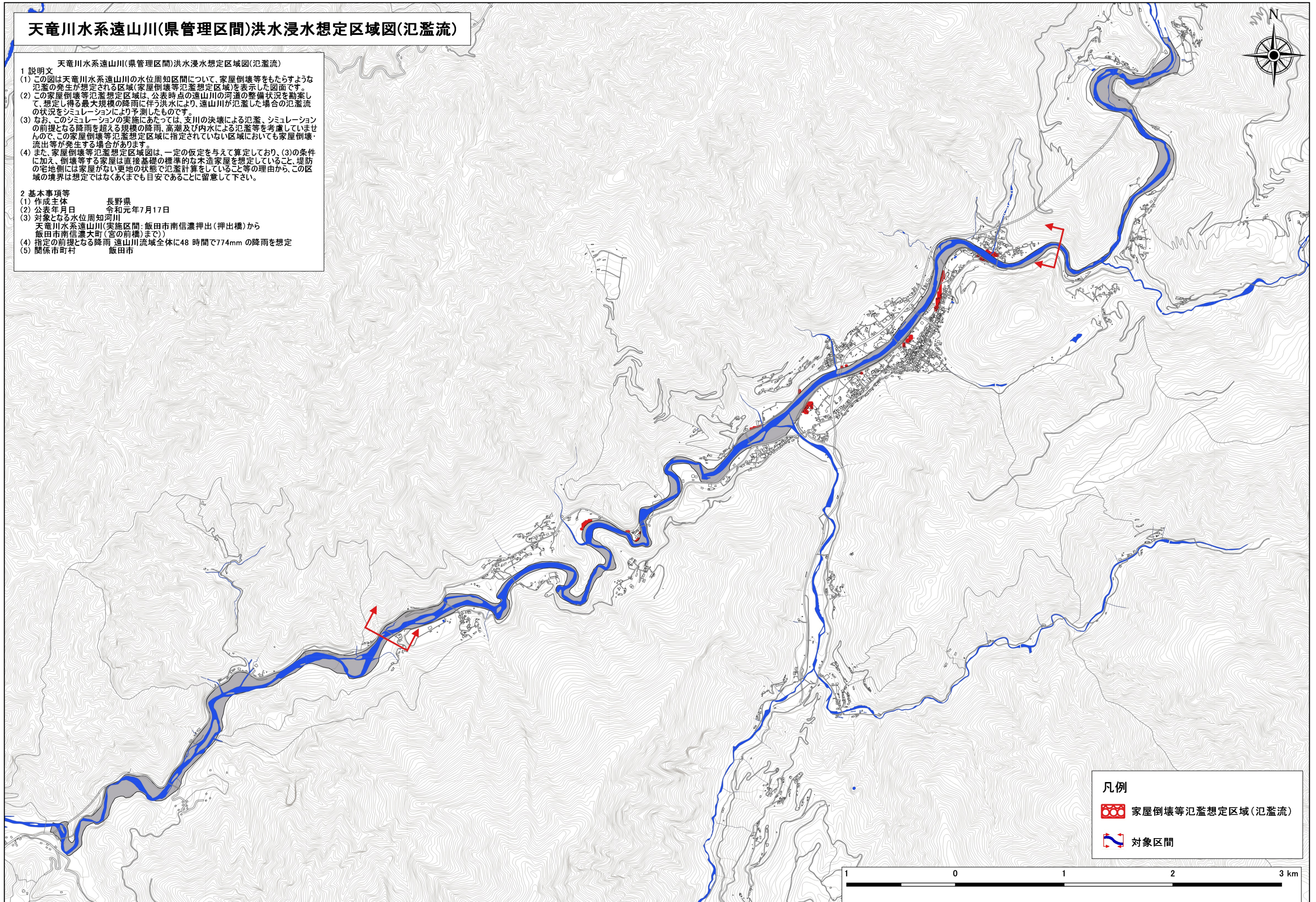




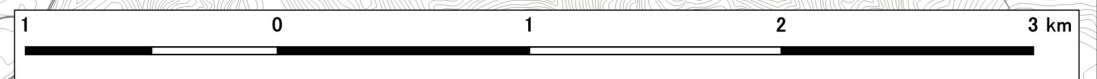
天竜川水系遠山川(県管理区間)洪水浸水想定区域図(氾濫流)

- 1 説明文
- 天竜川水系遠山川(県管理区間)洪水浸水想定区域図(氾濫流)
- (1) この図は天竜川水系遠山川の水位周知区間について、家屋倒壊等をもたらすような氾濫の発生が想定される区域(家屋倒壊等氾濫想定区域)を表示した図面です。
 - (2) この家屋倒壊等氾濫想定区域は、公表時点の遠山川の河道の整備状況を勘案して、想定し得る最大規模の降雨に伴う洪水により、遠山川が氾濫した場合の氾濫流の状況をシミュレーションにより予測したものです。
 - (3) なお、このシミュレーションの実施にあたっては、支川の決壊による氾濫、シミュレーションの前提となる降雨を超える規模の降雨、高潮及び内水による氾濫等を考慮していませんので、この家屋倒壊等氾濫想定区域に指定されていない区域においても家屋倒壊・流出等が発生する場合があります。
 - (4) また、家屋倒壊等氾濫想定区域図は、一定の仮定を与えて算定しており、(3)の条件に加え、倒壊等する家屋は直接基礎の標準的な木造家屋を想定していること、堤防の宅地側には家屋がない更地の状態で氾濫計算をしていること等の理由から、この区域の境界は想定ではなくあくまでも目安であることに留意して下さい。
- 2 基本事項等
- | | |
|-----------------|--|
| (1) 作成主体 | 長野県 |
| (2) 公表年月日 | 令和元年7月17日 |
| (3) 対象となる水位周知河川 | 天竜川水系遠山川(実施区間:飯田市南信濃押出(押出橋)から飯田市南信濃大町(宮の前橋)まで) |
| (4) 指定の前提となる降雨 | 遠山川流域全体に48時間で774mmの降雨を想定 |
| (5) 関係市町村 | 飯田市 |



凡例

-  家屋倒壊等氾濫想定区域(氾濫流)
-  対象区間



この地図の作成に当たっては、国土地理院長の承認を得て、同院発行の基盤地図情報を使用した。(承認番号 平31情使、第36号)