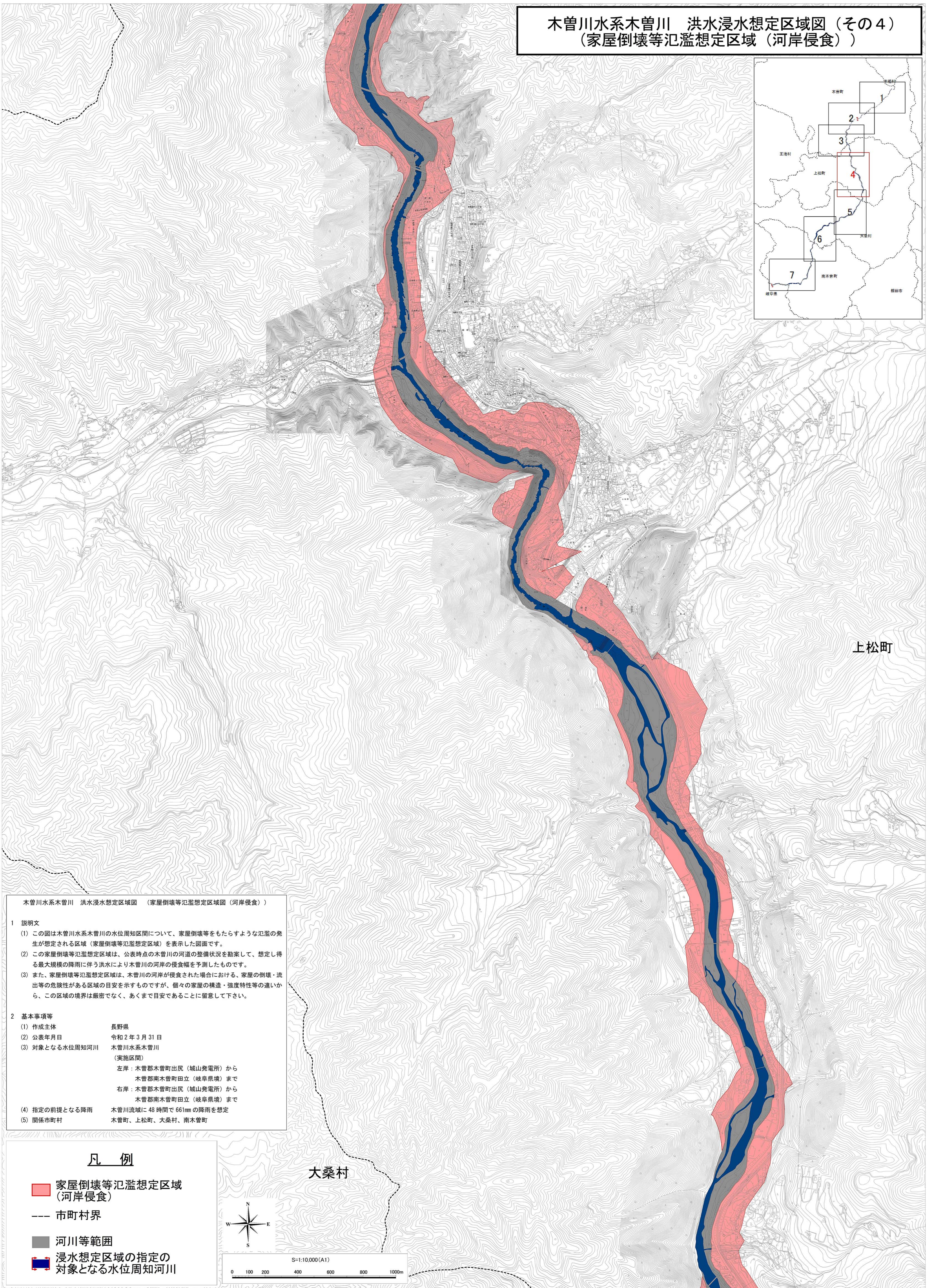
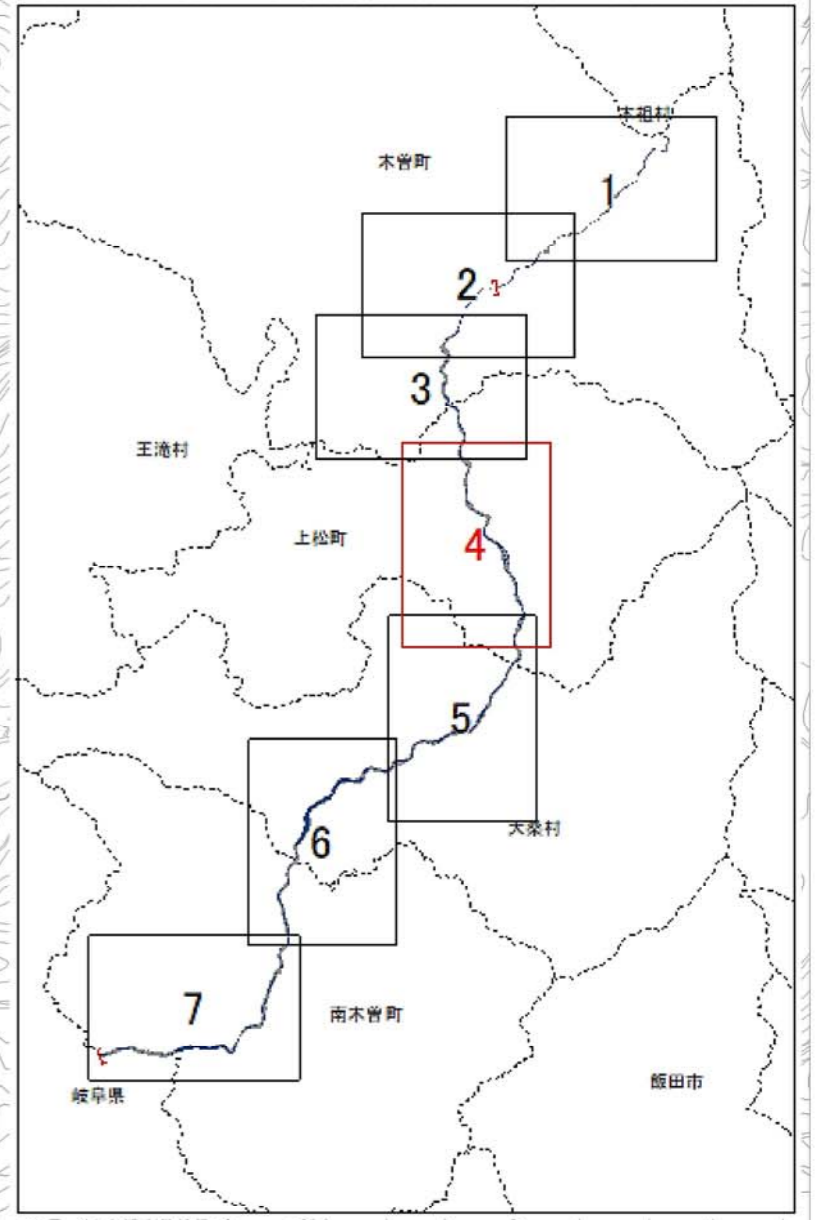


木曾川水系木曾川 洪水浸水想定区域図（その4）
（家屋倒壊等氾濫想定区域（河岸侵食））



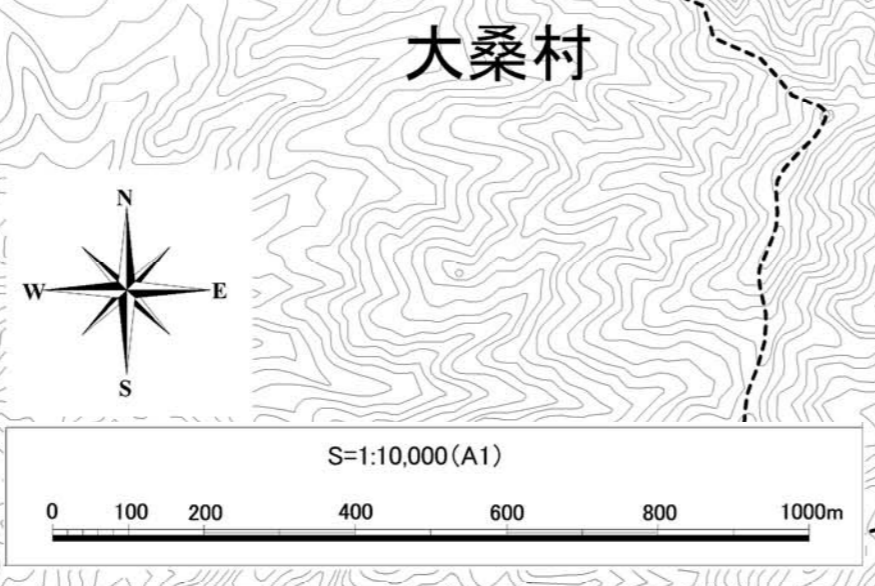
木曾川水系木曾川 洪水浸水想定区域図（家屋倒壊等氾濫想定区域図（河岸侵食））

1 説明文
 (1) この図は木曾川水系木曾川の水位周知区間について、家屋倒壊等をもたらすような氾濫の発生が想定される区域（家屋倒壊等氾濫想定区域）を表示した図面です。
 (2) この家屋倒壊等氾濫想定区域は、公表時点の木曾川の河道の整備状況を勘案して、想定し得る最大規模の降雨に伴う洪水により木曾川の河岸の侵食幅を予測したものです。
 (3) また、家屋倒壊等氾濫想定区域は、木曾川の河岸が侵食された場合における、家屋の倒壊・流出等の危険性がある区域の目安を示すものですが、個々の家屋の構造・強度特性等の違いから、この区域の境界は厳密でなく、あくまで目安であることに留意して下さい。

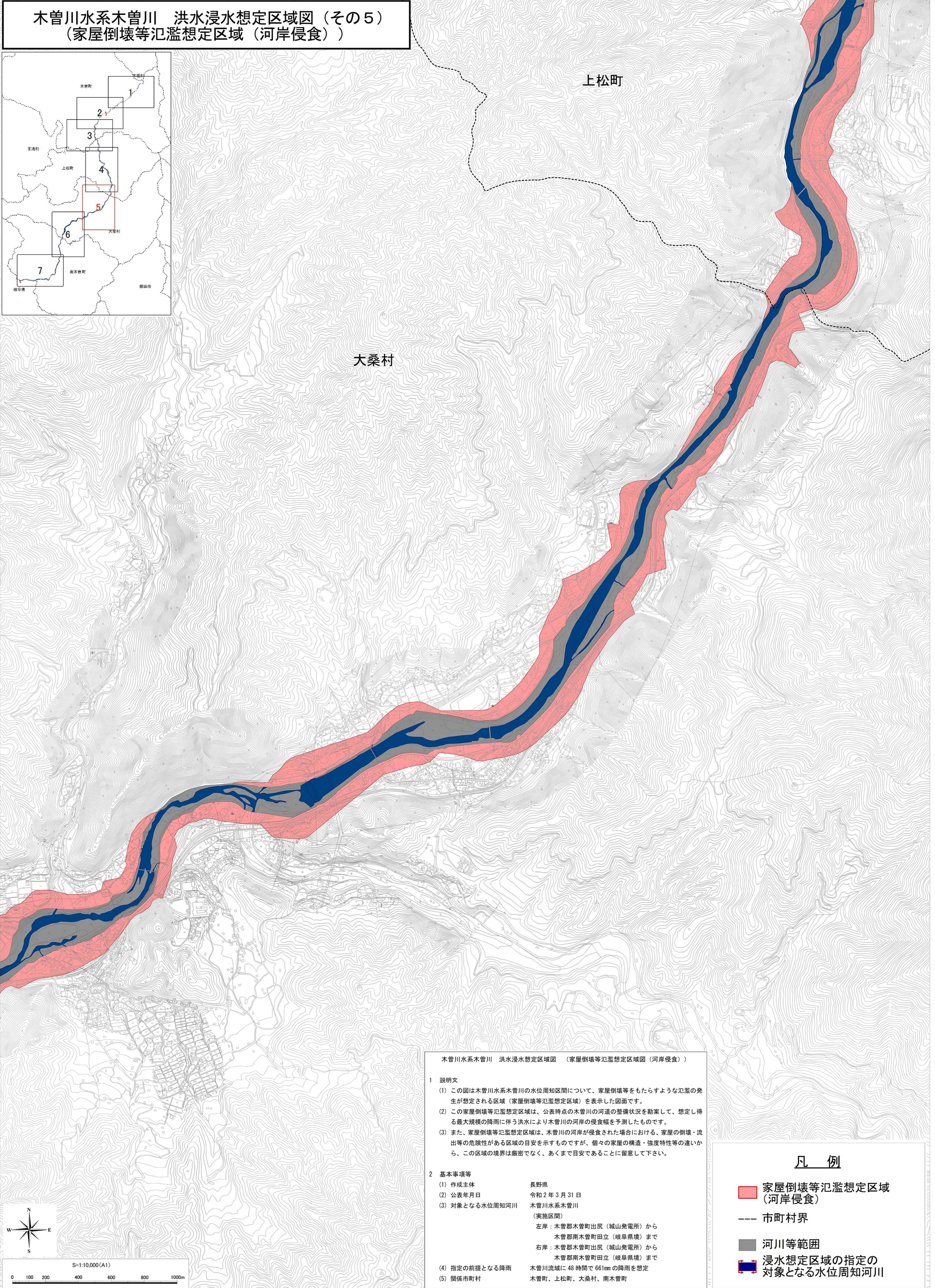
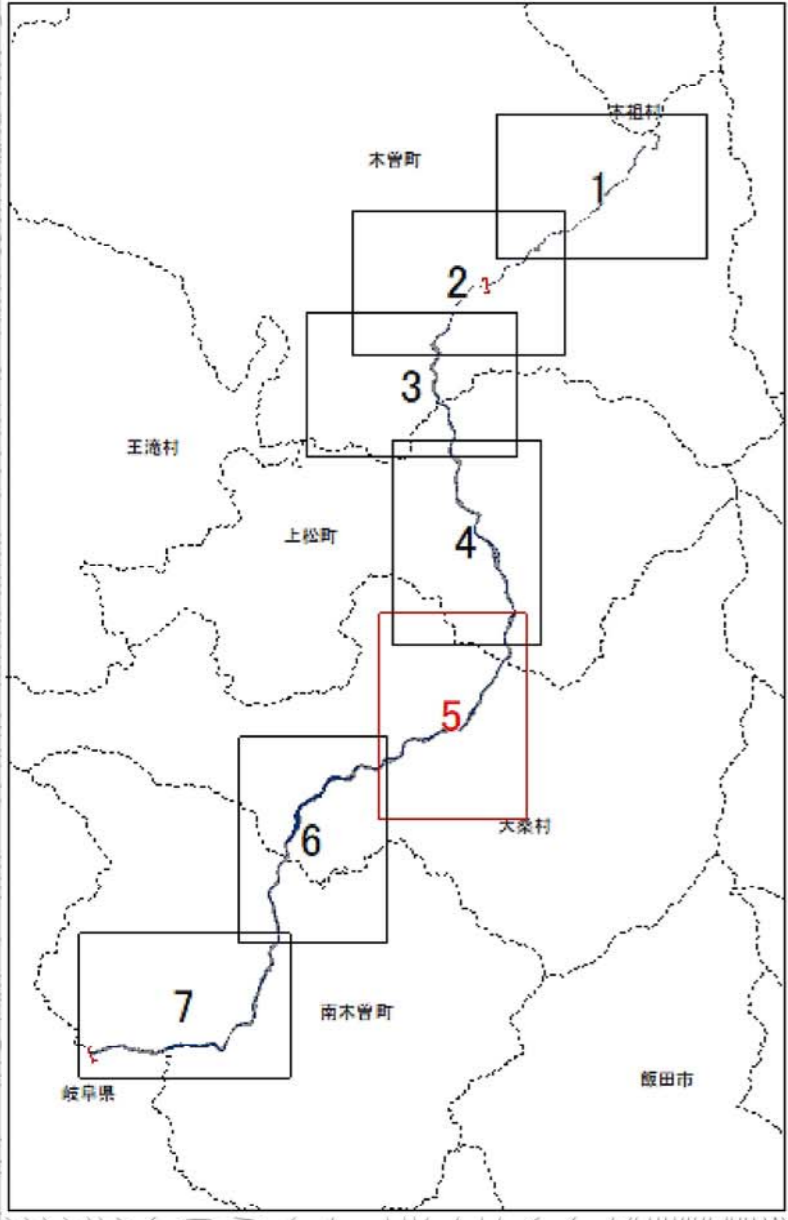
2 基本事項等
 (1) 作成主体 長野県
 (2) 公表年月日 令和2年3月31日
 (3) 対象となる水位周知河川 木曾川水系木曾川
 (実施区間)
 左岸：木曾郡木曾町出尻（城山発電所）から
 木曾郡南木曾町田立（岐阜県境）まで
 右岸：木曾郡木曾町出尻（城山発電所）から
 木曾郡南木曾町田立（岐阜県境）まで
 (4) 指定の前提となる降雨 木曾川流域に48時間で661mmの降雨を想定
 (5) 関係市町村 木曾町、上松町、大桑村、南木曾町

凡例

- 家屋倒壊等氾濫想定区域（河岸侵食）
- 市町村界
- 河川等範囲
- 浸水想定区域の指定の対象となる水位周知河川



木曽川水系木曽川 洪水浸水想定区域図（その5）
（家屋倒壊等氾濫想定区域（河岸侵食））



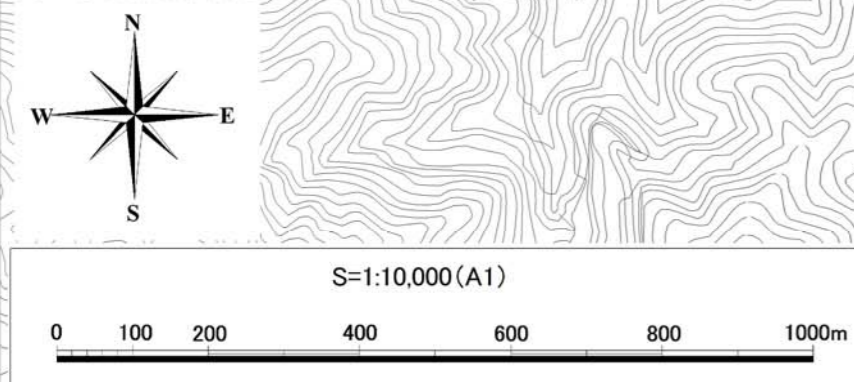
木曽川水系木曽川 洪水浸水想定区域図（家屋倒壊等氾濫想定区域図（河岸侵食））

1 説明文
 (1) この図は木曽川水系木曽川の水位周知区間について、家屋倒壊等をもたらすような氾濫の発生が想定される区域（家屋倒壊等氾濫想定区域）を表示した図面です。
 (2) この家屋倒壊等氾濫想定区域は、公表時点の木曽川の河道の整備状況を勘案して、想定し得る最大規模の降雨に伴う洪水により木曽川の河岸の侵食幅を予測したものです。
 (3) また、家屋倒壊等氾濫想定区域は、木曽川の河岸が侵食された場合における、家屋の倒壊・流出等の危険性がある区域の目安を示すものですが、個々の家屋の構造・強度特性等の違いから、この区域の境界は厳密でなく、あくまで目安であることに留意して下さい。

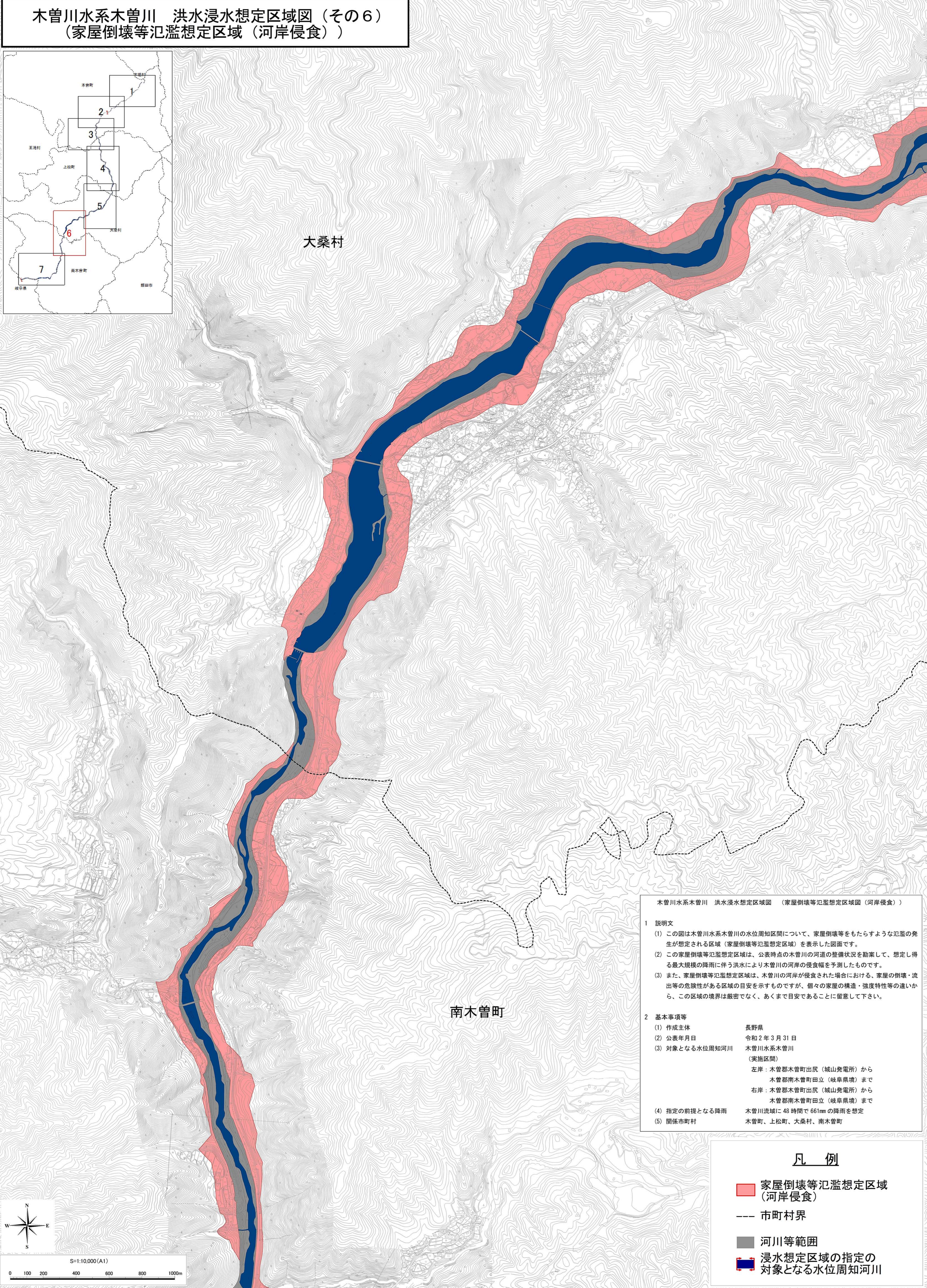
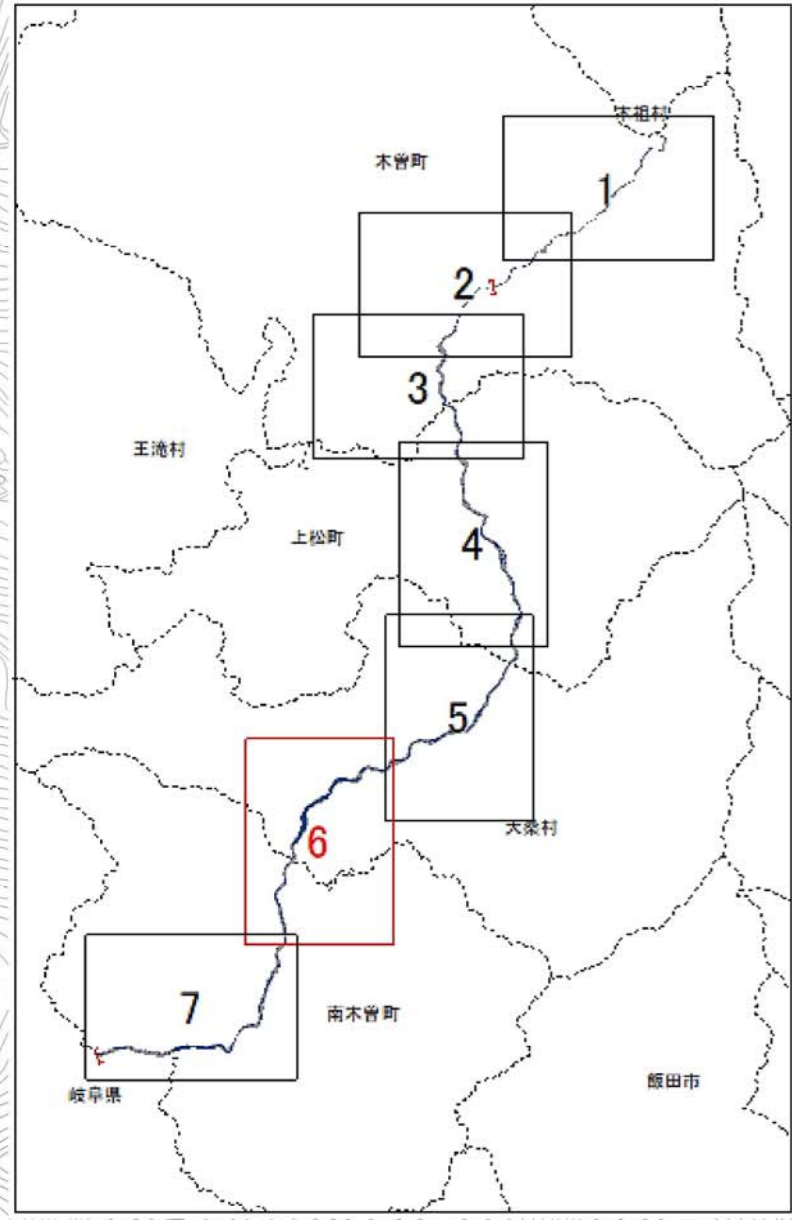
2 基本事項等
 (1) 作成主体 長野県
 (2) 公表年月日 令和2年3月31日
 (3) 対象となる水位周知河川 木曽川水系木曽川（実施区間）
 左岸：木曽郡木曽町出尻（城山発電所）から木曽郡南木曽町田立（岐阜県境）まで
 右岸：木曽郡木曽町出尻（城山発電所）から木曽郡南木曽町田立（岐阜県境）まで
 (4) 指定の前提となる降雨 木曽川流域に48時間で661mmの降雨を想定
 (5) 関係市町村 木曽町、上松町、大桑村、南木曽町

凡例

- 家屋倒壊等氾濫想定区域（河岸侵食）
- 市町村界
- 河川等範囲
- 浸水想定区域の指定の対象となる水位周知河川



木曽川水系木曽川 洪水浸水想定区域図（その6）
（家屋倒壊等氾濫想定区域（河岸侵食））



大桑村

南木曽町

木曽川水系木曽川 洪水浸水想定区域図（家屋倒壊等氾濫想定区域図（河岸侵食））

1 説明文

(1) この図は木曽川水系木曽川の水位周知区間について、家屋倒壊等をもたらすような氾濫の発生が想定される区域（家屋倒壊等氾濫想定区域）を表示した図面です。

(2) この家屋倒壊等氾濫想定区域は、公表時点の木曽川の河道の整備状況を勘案して、想定し得る最大規模の降雨に伴う洪水により木曽川の河岸の侵食幅を予測したものです。

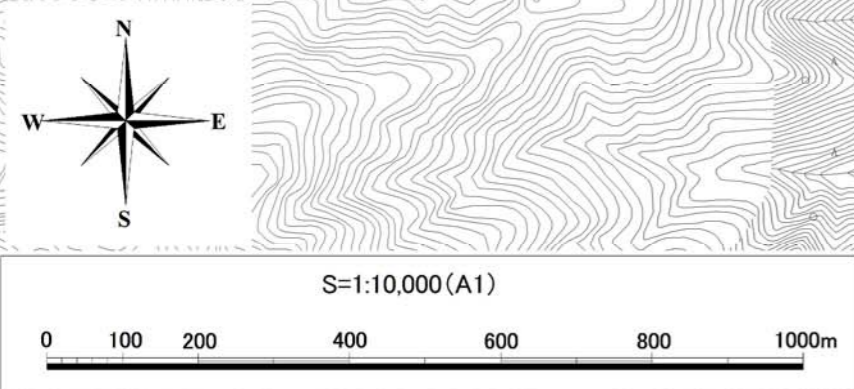
(3) また、家屋倒壊等氾濫想定区域は、木曽川の河岸が侵食された場合における、家屋の倒壊・流出等の危険性がある区域の目安を示すものですが、個々の家屋の構造・強度特性等の違いから、この区域の境界は厳密でなく、あくまで目安であることに留意して下さい。

2 基本事項等

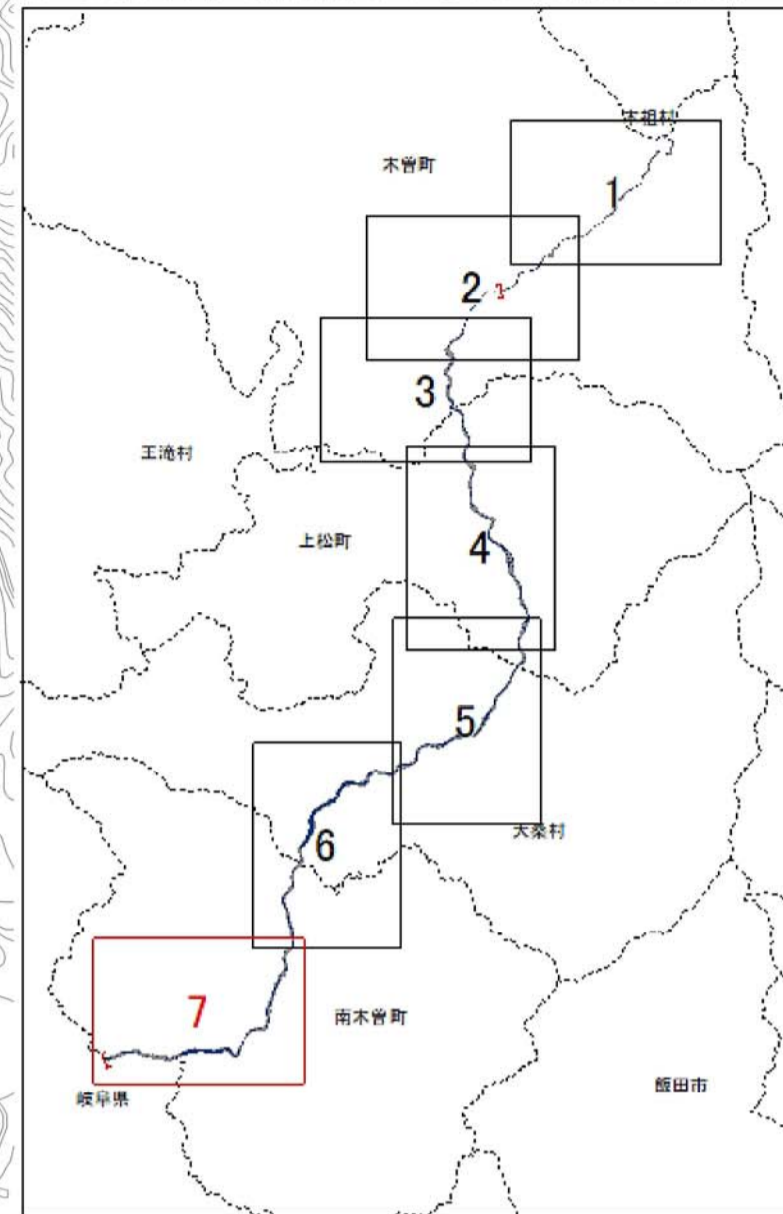
(1) 作成主体	長野県
(2) 公表年月日	令和2年3月31日
(3) 対象となる水位周知河川	木曽川水系木曽川 （実施区間） 左岸：木曽郡木曽町出尻（城山発電所）から 木曽郡南木曽町田立（岐阜県境）まで 右岸：木曽郡木曽町出尻（城山発電所）から 木曽郡南木曽町田立（岐阜県境）まで
(4) 指定の前提となる降雨	木曽川流域に48時間で661mmの降雨を想定
(5) 関係市町村	木曽町、上松町、大桑村、南木曽町

凡例

- 家屋倒壊等氾濫想定区域（河岸侵食）
- 市町村界
- 河川等範囲
- 浸水想定区域の指定の対象となる水位周知河川



木曽川水系木曽川 洪水浸水想定区域図（その7） （家屋倒壊等氾濫想定区域（河岸侵食））



木曽川水系木曽川 洪水浸水想定区域図（家屋倒壊等氾濫想定区域（河岸侵食））

1 説明文

(1) この図は木曽川水系木曽川の水位周知区間について、家屋倒壊等をもたらすような氾濫の発生が想定される区域（家屋倒壊等氾濫想定区域）を表示した図面です。

(2) この家屋倒壊等氾濫想定区域は、公表時点の木曽川の河道の整備状況を勘案して、想定し得る最大規模の降雨に伴う洪水により木曽川の河岸の侵食幅を予測したものです。

(3) また、家屋倒壊等氾濫想定区域は、木曽川の河岸が侵食された場合における、家屋の倒壊・流出等の危険性がある区域の目安を示すものですが、個々の家屋の構造・強度特性等の違いから、この区域の境界は厳密でなく、あくまで目安であることに留意して下さい。

2 基本事項等

(1) 作成主体 長野県

(2) 公表年月日 令和2年3月31日

(3) 対象となる水位周知河川 木曽川水系木曽川（実施区間）
 左岸：木曽郡木曽町出尻（城山発電所）から木曽郡南木曽町田立（岐阜県境）まで
 右岸：木曽郡木曽町出尻（城山発電所）から木曽郡南木曽町田立（岐阜県境）まで

(4) 指定の前提となる降雨 木曽川流域に48時間で661mmの降雨を想定

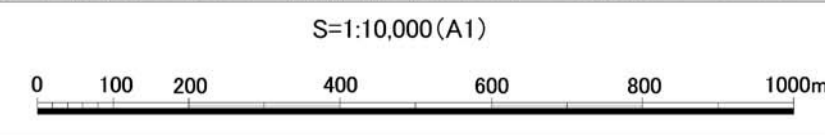
(5) 関係市町村 木曽町、上松町、大桑村、南木曽町

南木曽町

岐阜県

凡例

- 家屋倒壊等氾濫想定区域（河岸侵食）
- 市町村界
- 河川等範囲
- 浸水想定区域の指定の対象となる水位周知河川



この地図の作成に当たっては、国土地理院長の承認を得て、同院発行の電子地形図を使用した。（測量法に基づく国土地理院長承認（複製）R 1Jhf 1452） 本製品を複製する場合には、国土地理院の長の承認を得なければならない。