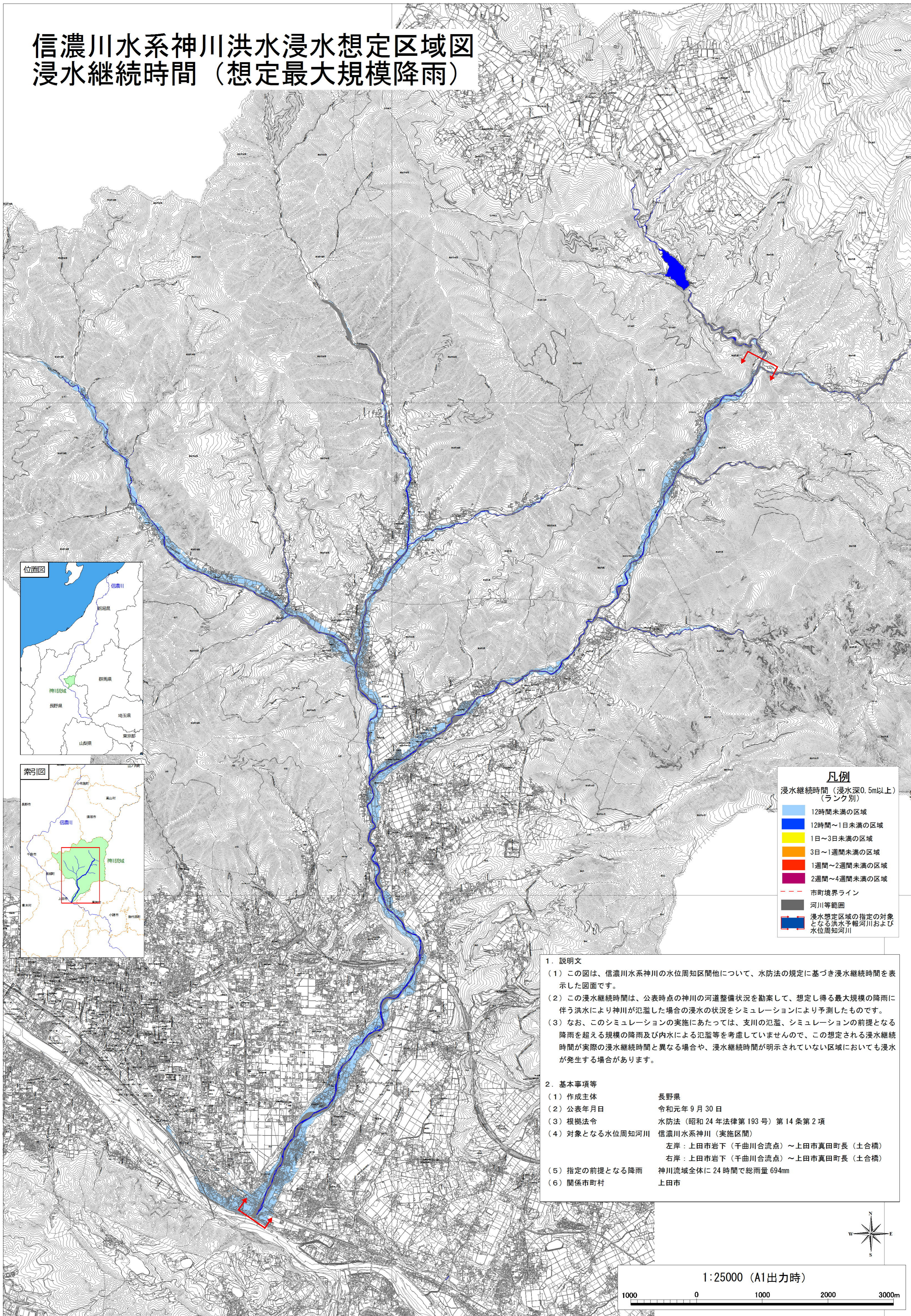


信濃川水系神川洪水浸水想定区域図 浸水継続時間（想定最大規模降雨）



凡例
浸水継続時間（浸水深0.5m以上）
（ランク別）

12時間未満の区域
12時間～1日未満の区域
1日～3日未満の区域
3日～1週間未満の区域
1週間～2週間未満の区域
2週間～4週間未満の区域
市町境界ライン
河川等範囲
浸水想定区域の指定の対象となる洪水予報河川および水位周知河川

1. 説明文

(1) この図は、信濃川水系神川の水位周知区間他について、水防法の規定に基づき浸水継続時間を表示した図面です。

(2) この浸水継続時間は、公表時点の神川の河道整備状況を勘案して、想定し得る最大規模の降雨に伴う洪水により神川が氾濫した場合の浸水の状況をシミュレーションにより予測したものです。

(3) なお、このシミュレーションの実施にあたっては、支川の氾濫、シミュレーションの前提となる降雨を超える規模の降雨及び内水による氾濫等を考慮していませんので、この想定される浸水継続時間が実際の浸水継続時間と異なる場合や、浸水継続時間が明示されていない区域においても浸水が発生する場合があります。

2. 基本事項等

(1) 作成主体	長野県
(2) 公表年月日	令和元年9月30日
(3) 根拠法令	水防法（昭和24年法律第193号）第14条第2項
(4) 対象となる水位周知河川	信濃川水系神川（実施区間） 左岸：上田市岩下（千曲川合流点）～上田市真田町長（土合橋） 右岸：上田市岩下（千曲川合流点）～上田市真田町長（土合橋）
(5) 指定の前提となる降雨	神川流域全体に24時間で総雨量694mm
(6) 関係市町村	上田市



この地図は、上田市長の承認を得て上田市作成の上田市都市計画基本図 1/2,500 及び上田市全国 1/10,000 を参考にして作成したものです。